

Создано: 29.12.2025 в 15:03

Обновлено: 10.02.2026 в 17:06

<https://spb.move.ru/objects/9287710459>

**Сергей Баёв, Мир Квартир PREMIUM**  
**79812801288**

**Санкт-Петербург, Суворовский проспект,  
39**

**32 001 000 ₽**

Санкт-Петербург, Суворовский проспект, 39

Округ

[СПБ, Центральный район](#)

Улица

[проспект Суворовский](#)

## Квартира

Количество комнат

3

Высота потолков

3.2 м

Жилая площадь

78 м<sup>2</sup>

Площадь кухни

7.4 м<sup>2</sup>

Общая площадь

131.4 м<sup>2</sup>

Этаж

2/4

## Детали объекта

Тип сделки

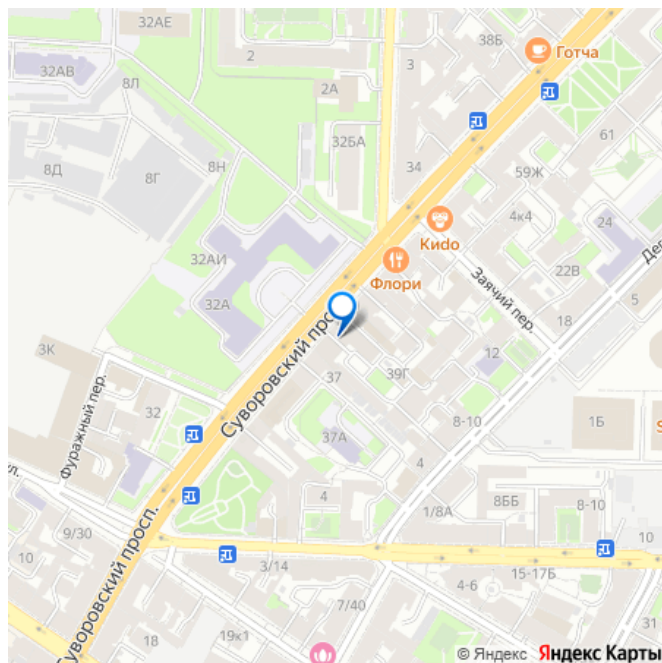
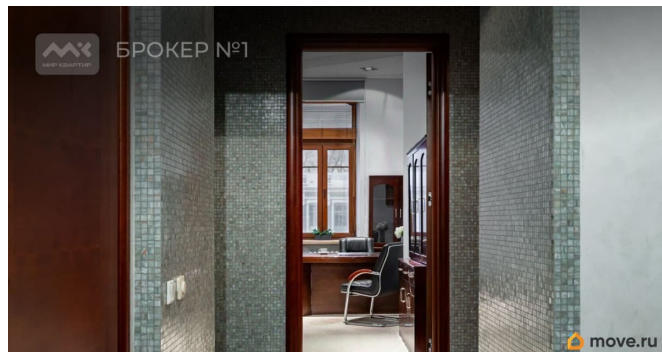
Продам

Раздел

[Квартиры](#)

Тип санузла

для заметок



раздельный

Вид из окна

на улицу

Ремонт

косметический

Покупка в ипотеку

да

возможна ипотека

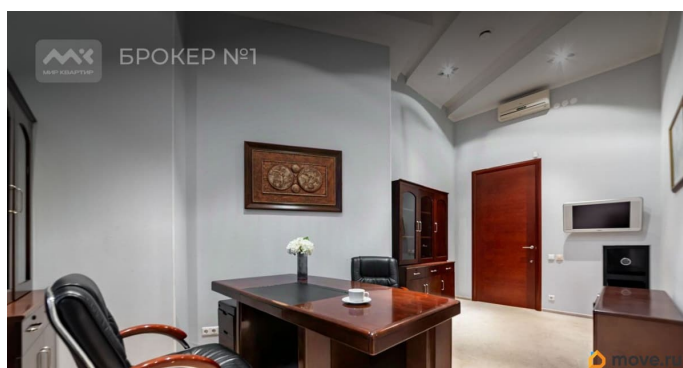
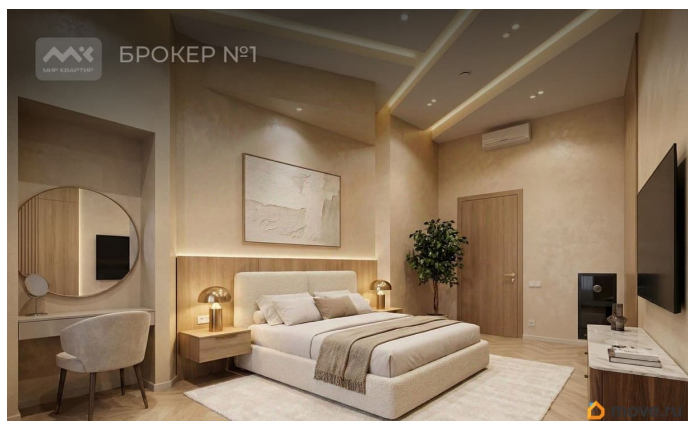
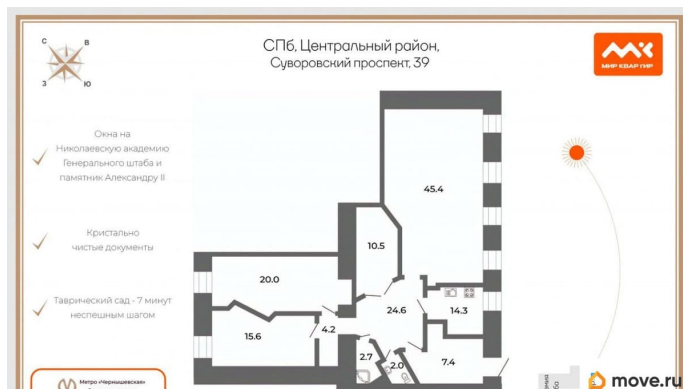
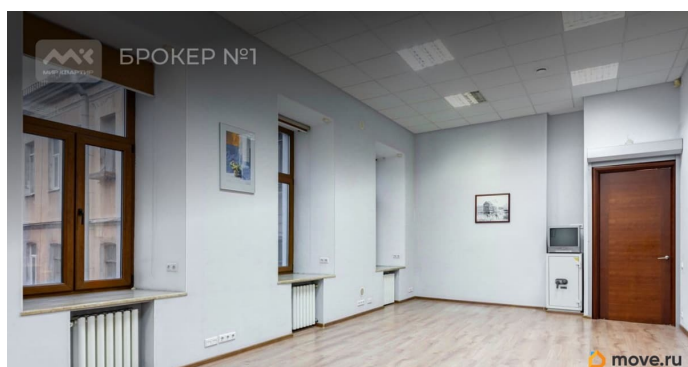
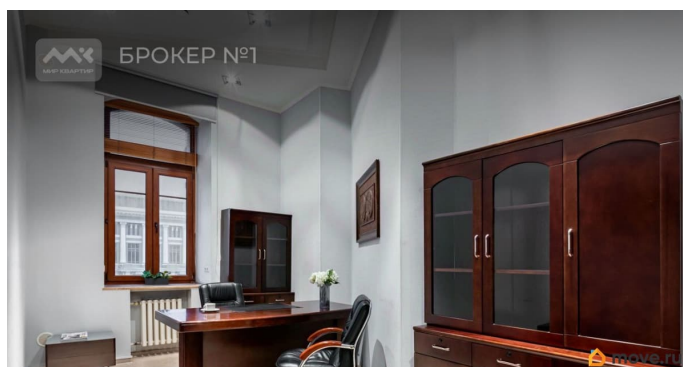
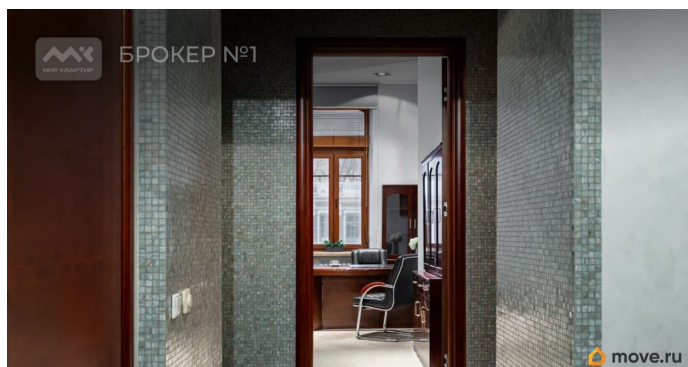
## Описание

Арт. 127273639 Перспективная просторная квартира с жилым статусом и окнами на зелёный сквер и памятник Александру II. Дамы и господа, представляем Вам квартиру в лучшей части Суворовского проспекта - прямо напротив Николаевской академии. Локация действительно желанная: в нескольких минутах пешком - Таврический и Некрасовский сады, поблизости - фешенебельные рестораны итальянской, французской, русской кухни, статусные бутики и уютные кафе. Рядом с Вами - Невская ратуша - целый квартал престижной деловой застройки. Неподалёку на улицах Моисеенко, Новгородской возводятся клубные дома элит.класса, а Парадная и Кирочная уже давно ассоциируются с престижной недвижимостью. Между тем, дорога до всех достопримечательностей Центрального района займет у Вас не больше 30 минут по красивейшим местам города. Привыкли заниматься пробежкой вдоль воды? Без проблем: набережные Большой Невы с захватывающими дух видами в километре от Вас. И Вам не докучают толпы туристов, или завсегдатаи Рубинштейна! Здесь действительно лучшее место для жизни. Дом 1891 года постройки. Перекрытия

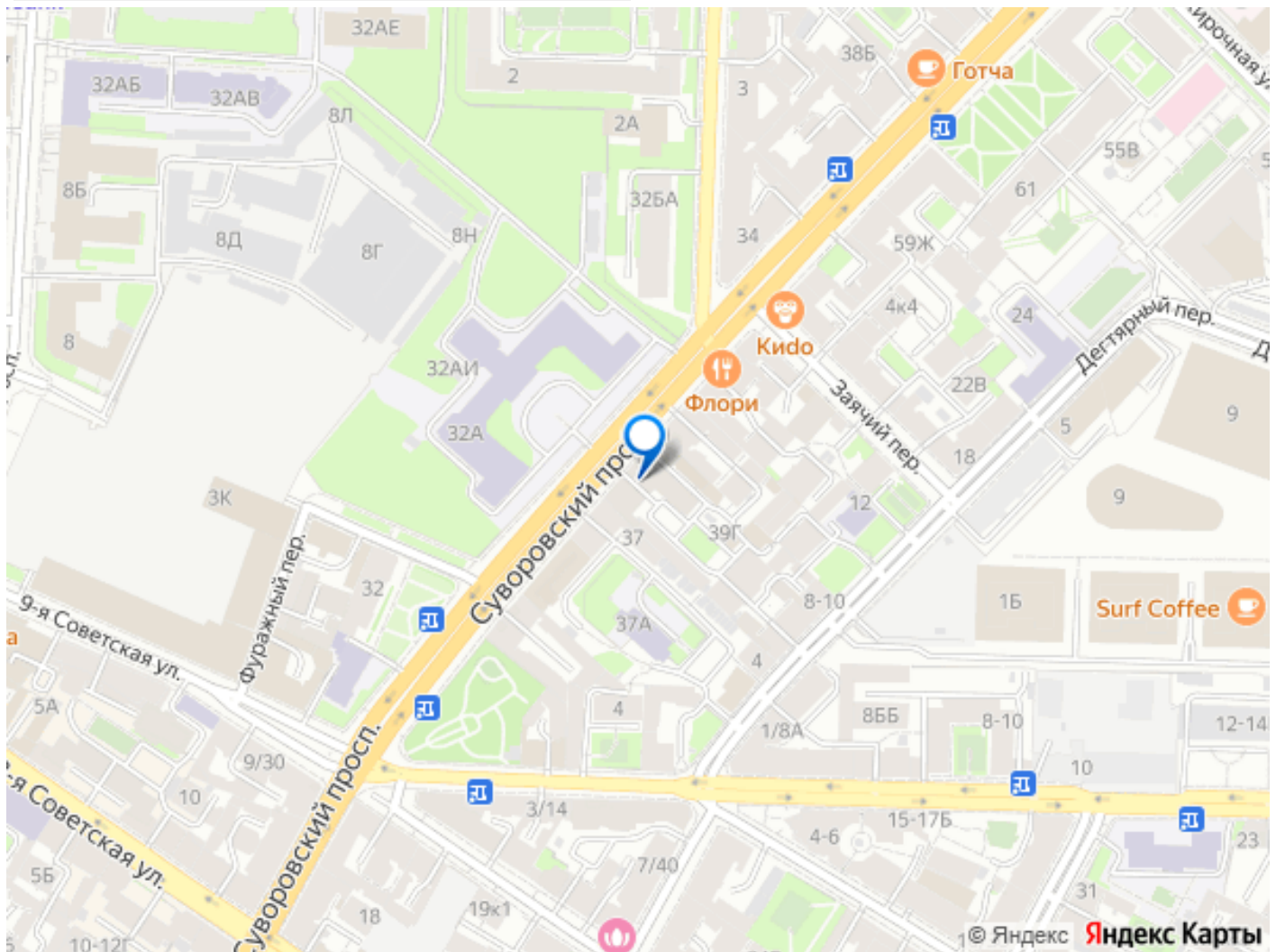
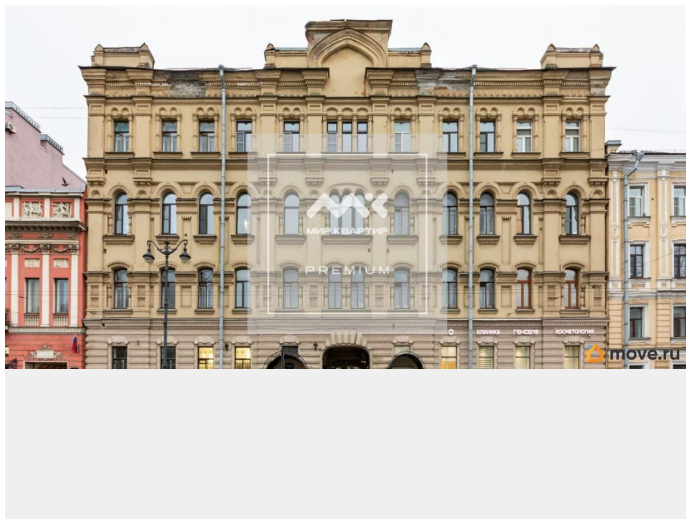
- железные балки с деревянным наполнением, однако собственники квартиры, в процессе ремонта, проводили оценку состояния перекрытий и делали всё необходимое для создания качественной базы. Отличная, перспективная планировка квартиры даёт классные возможности для обустройства Вашей большой семейной двусторонней резиденции. 5 огромных окон в тихий зелёный просторный двор - так и просятся две спальни, одна из которых со своим санузлом, и два окна с видом на Суворовский и Николаевскую академию идеально подойдут для устройства большой кухни-гостиной. В квартире два стояка, а снизу - тихая коммерция (косметология). Повторюсь, здесь отличная база, свежие коммуникации и электрика. По документам потолки - 3.12 м, но боюсь, здесь какая-то ошибка: потолки в квартире невероятно высокие и создаётся то самое неповторимое ощущение благородного пространства, возникающее, пожалуй, только в старом фонде. Прямая продажа. Документы готовы к сделке. Внимание! В презентации объекта представлена визуализация готового интерьера на основании фотографий. -----

Третий круг по Таврическому. Жара не смотря на ранее утро. Пульс зашкаливает. Срезаете через мостики, с непреодолимым желанием плюхнуться в спасительную прохладу этого пруда. «Завтра побегу по Воскресенской набережной», думаете Вы, с завистью глядя на бутылки воды у ног занимающихся йогой на траве. Вы выбегаете на Таврическую, с ухмылкой замечаете название фешенебельного салона для животных «Собачья жизнь»...Миновав итальянское бистро и отогнав мысли об ещё более жарком солнце Италии Вы оказываетесь в Вашей любимой французской

булочной рядом с домом. Ледяной кофе по дороге до Вашей квартиры. Спасительная прохлада парадной. Высокий второй этаж. Открытые настежь окна, сквозняк, терзающий шторы и дающий фору любому кондиционеру. Наконец, спасительный ледяной душ. Вы наконец-то приходите в себя. Проходя мимо окна, бросаете взгляд на скульптуру императо







Move.ru - вся недвижимость России