

Создано: 09.03.2025 в 21:04

Обновлено: 07.01.2026 в 20:34

Санкт-Петербург, улица Нахимова, 11

41 900 000 ₽

Санкт-Петербург, улица Нахимова, 11

Округ

[СПБ, Василеостровский район](#)

Улица

[улица Нахимова](#)

Квартира

Количество комнат

3

Высота потолков

2.8 м

Жилая площадь

69 м²

Площадь кухни

15.1 м²

Общая площадь

131 м²

Этаж

10/13

Детали объекта

Тип сделки

Продам

Раздел

[Квартиры](#)

Тип балкона

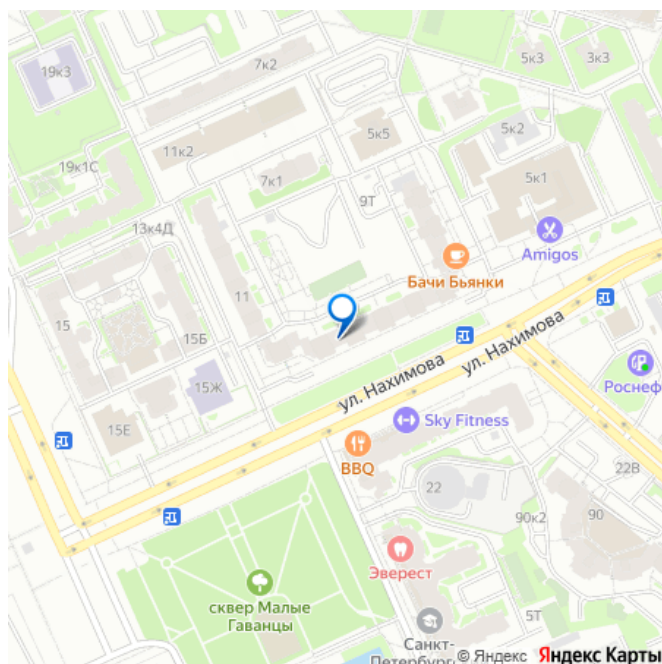
балкон и лоджия

<https://spb.move.ru/objects/9274150033>

RK group, RK group

79818903633,7981728
0211

для заметок



Тип санузла

совмещенный

Вид из окна

на улицу

Ремонт

дизайнерский

Покупка в ипотеку

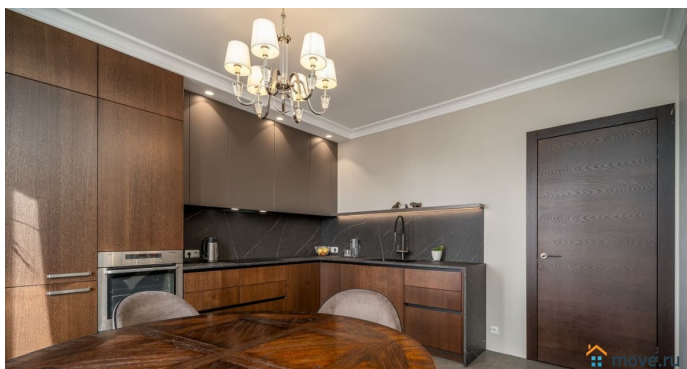
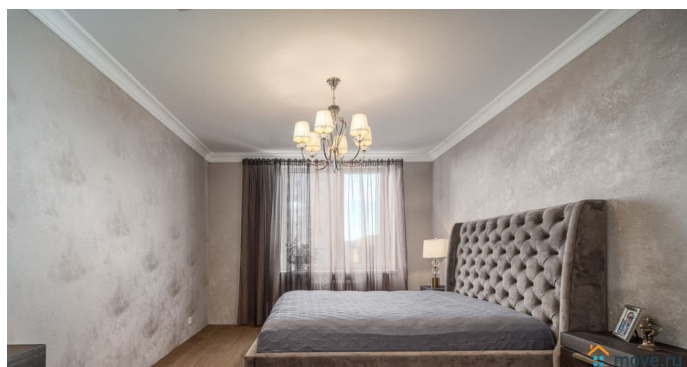
да

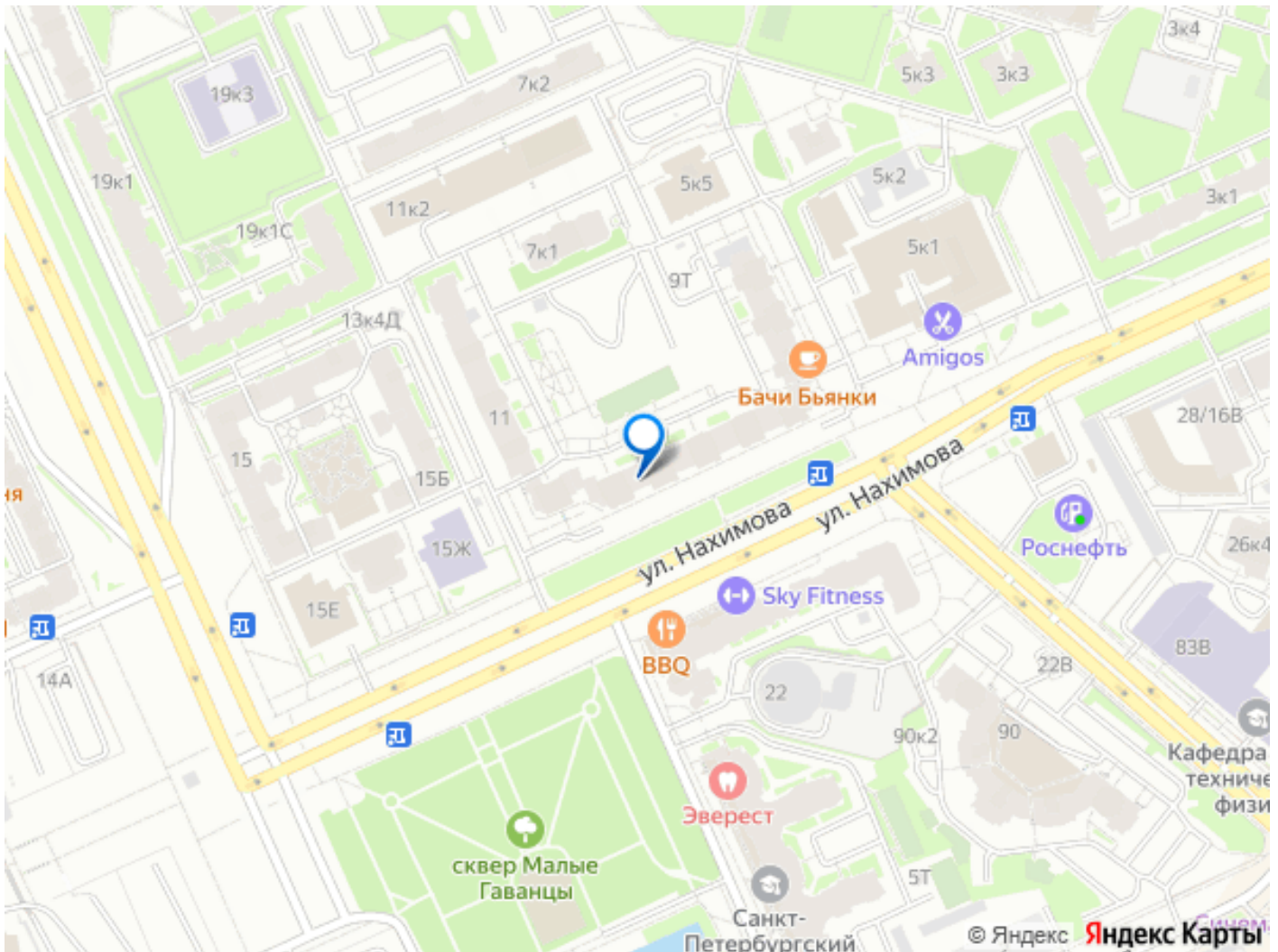
возможна ипотека, лифт, парковка

Описание

Стильная квартира с видом на Финский залив и эффектно подсвеченный ночами мост. Только что закончен ремонт! Квартира светлая просторная с идеальной планировкой и большими окнами. Гостиная 35 м² с тремя окнами и выходом на балкон, с которого открывается вид на сквер Малые гаванцы и Прибалтийскую площадь. Отдельная кухня с эффектным эркером. Две отдельные спальни, одна из которых с гардеробной. Два санузла, большой анфиладный холл с лоджией! Общая площадь 126,7 м² + балкон 6 м² + лоджия 5 м² (приведенная площадь = 1,8 м² + 2,5 м² соответственно). В рекламу площадь квартиры указана включая приведенную площадь. Современный кирпичный дом. Просторный холл с подвесными хрустальными люстрами на высоких потолках, отделкой керамогранитом. Уютный Василеостровский район, всего 5 минут на автомобиле до станции метро «Горный институт» и 16 минут пешком до «Приморской». Рядом 5 детских садов и школ. Студентам прямой путь к знаниям - через дорогу Горный университет и ТЦ Шкиперский молл! Напротив дома сквер

Малые Гаванцы. Продуктовые магазины, аптеки — все в шаговой доступности. Выезд на ЗСД 5 минут. Один взрослый собственник. Без обременений.





Move.ru - вся недвижимость России