

Создано: 09.03.2025 в 21:04

Обновлено: 18.04.2026 в 09:46

Санкт-Петербург, улица Нахимова, 11

41 900 000 ₹

Санкт-Петербург, улица Нахимова, 11

Округ

[СПБ, Василеостровский район](#)

Улица

[улица Нахимова](#)

Квартира

Количество комнат

3

Высота потолков

2.8 м

Жилая площадь

69 м²

Площадь кухни

15.1 м²

Общая площадь

131 м²

Этаж

10/13

Детали объекта

Тип сделки

Продам

Раздел

[Квартиры](#)

Тип балкона

балкон и лоджия

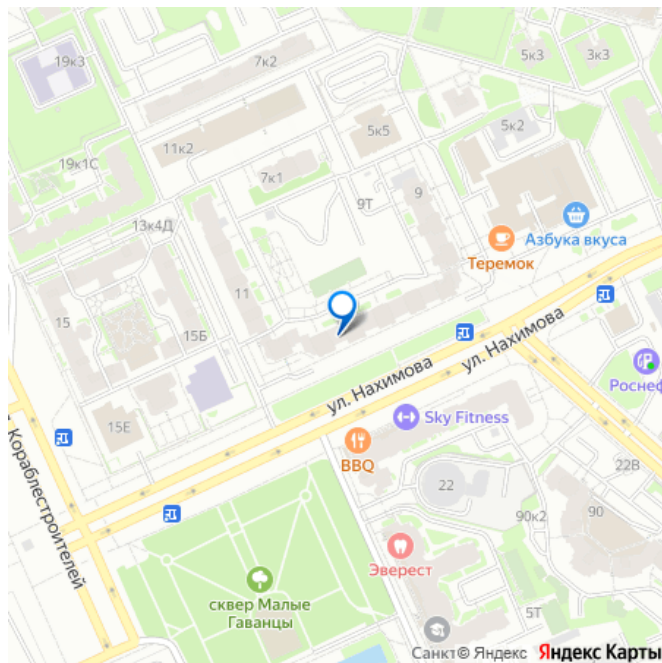
<https://spb.move.ru/objects/9274150033>

RK group -PK Групп, RK group -PK

Групп

**79818903633, 7981728
0211**

для заметок



Тип санузла

совмещенный

Вид из окна

на улицу

Ремонт

дизайнерский

Покупка в ипотеку

да

возможна ипотека, лифт, парковка

Описание

Стильная квартира с видом на Финский залив и эффектно подсвеченный ночами мост.

Только что закончен ремонт! Лучшая парадная в доме действительно поражает.

Квартира светлая просторная с идеальной планировкой и большими окнами. Гостиная 35 м² с тремя окнами и выходом на балкон, с которого открывается вид на сквер Малые гаванцы и Прибалтийскую площадь.

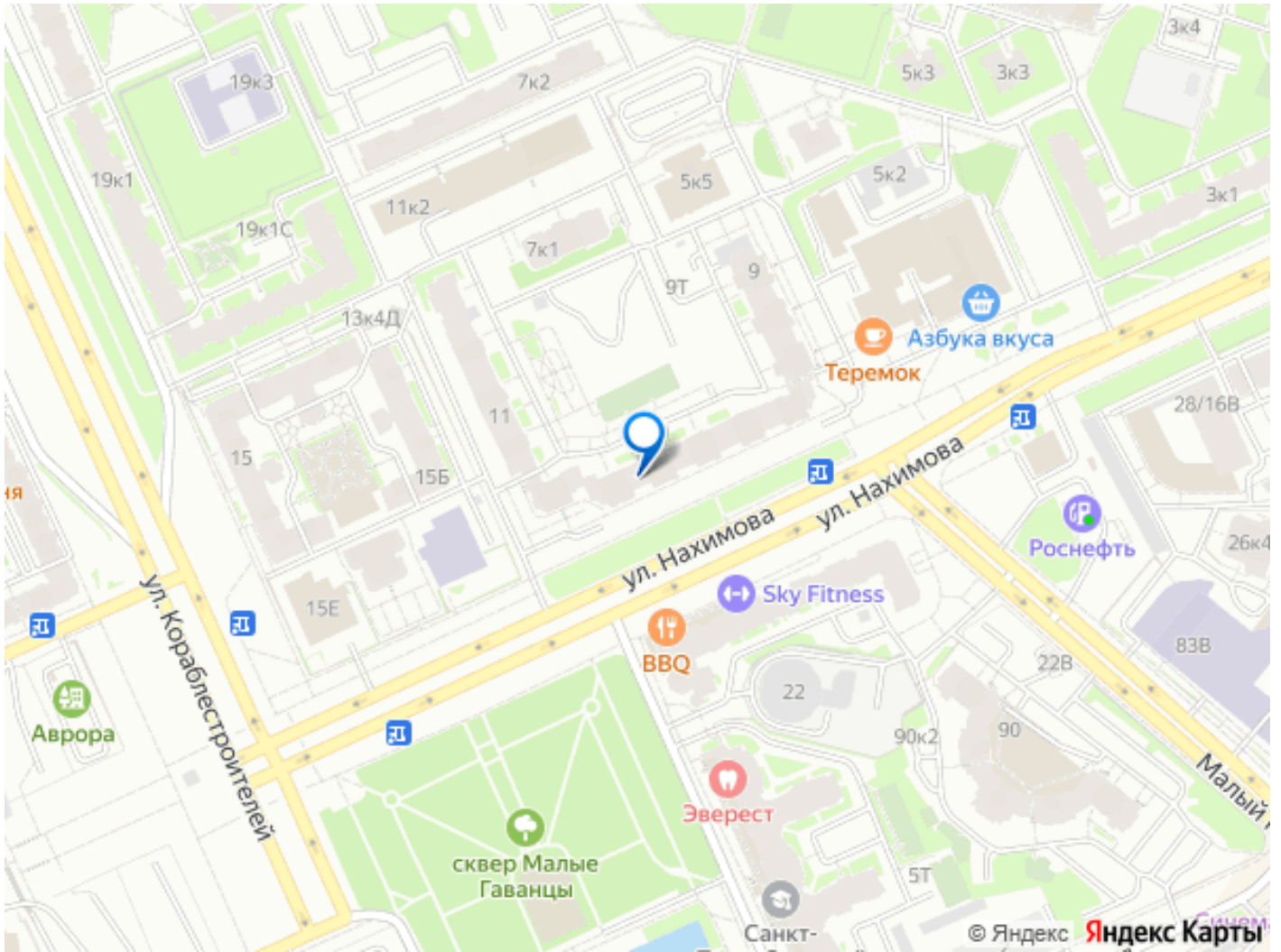
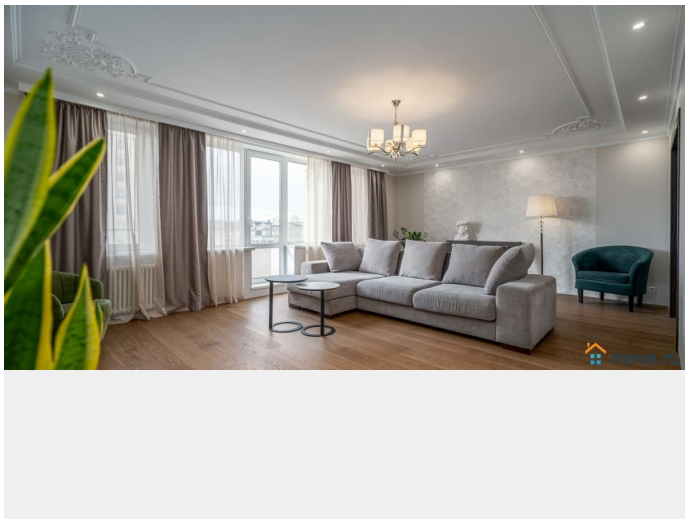
Отдельная кухня с эффектным эркером. Две отдельные спальни, одна из которых с гардеробной. Два санузла, большой анфиладный холл с лоджией! Общая площадь 126,7 м² + балкон 6 м² + лоджия 5 м² (приведенная площадь = 1,8 м²+2,5 м² соответственно). В рекламу площадь

квартиры указана включая приведенную площадь. Современный кирпичный дом.

Просторный холл с подвесными хрустальными люстрами на высоких потолках, отделкой керамогранитом. Уютный Василеостровский район, всего 5 минут на автомобиле до станции метро «Горный институт» и 16 минут пешком до «Приморской». Рядом 5 детских садов и школ. Студентам прямой путь к знаниям -

через дорогу Горный университет и ТЦ Шкиперский молл! Напротив дома сквер Малые Гаванцы. Продуктовые магазины, аптеки — все в шаговой доступности. Выезд на ЗСД 5 минут. Один взрослый собственник. Без обременений.





Move.ru - вся недвижимость России