

Олеся Рудая, Квартирный советник
79111812878

Создано: 29.10.2024 в 00:21

Обновлено: 24.11.2025 в 22:45

Санкт-Петербург, Кемская улица, 1

75 000 000 ₽

Санкт-Петербург, Кемская улица, 1

Округ

[СПБ, Петроградский район](#)

Улица

[улица Кемская](#)

Квартира

Количество комнат

3

Высота потолков

3.39 м

Жилая площадь

82.9 м²

Площадь кухни

13.8 м²

Общая площадь

131 м²

Этаж

2/9

Детали объекта

Тип сделки

Продам

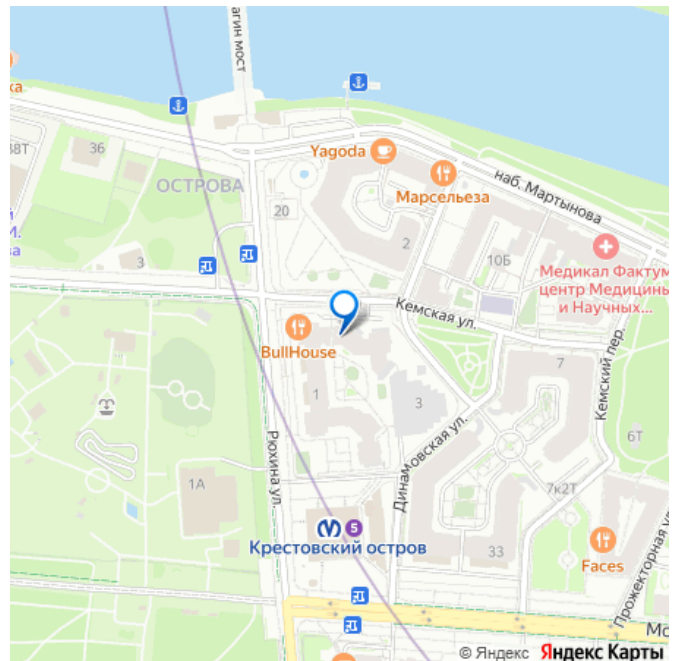
Раздел

[Квартиры](#)

Тип санузла

совмещенный

для заметок



Вид из окна

на улицу

Ремонт

дизайнерский

Покупка в ипотеку

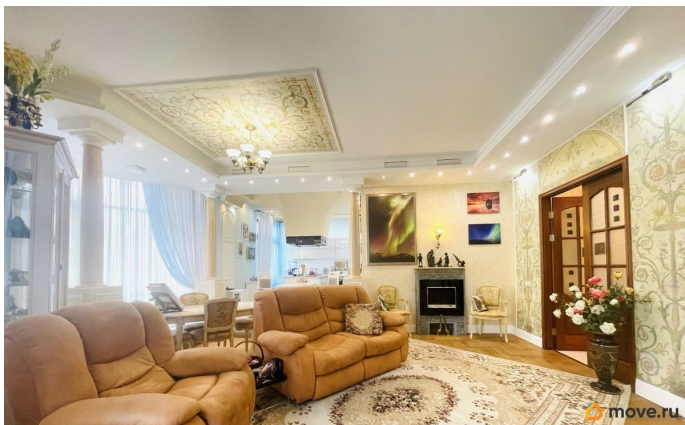
да

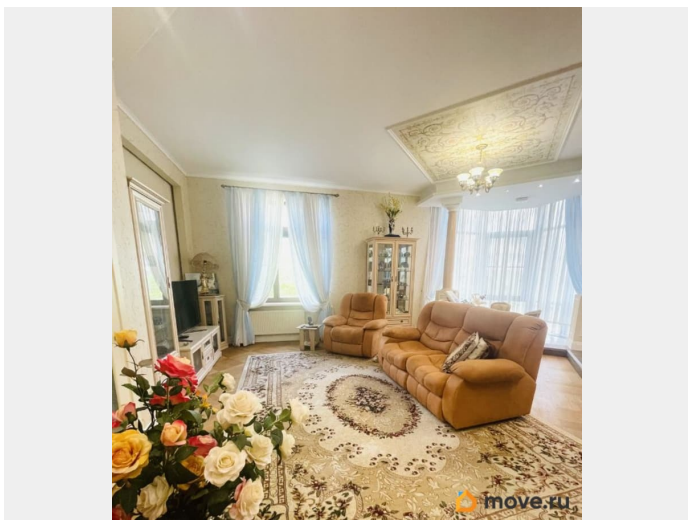
возможна ипотека, лифт, парковка

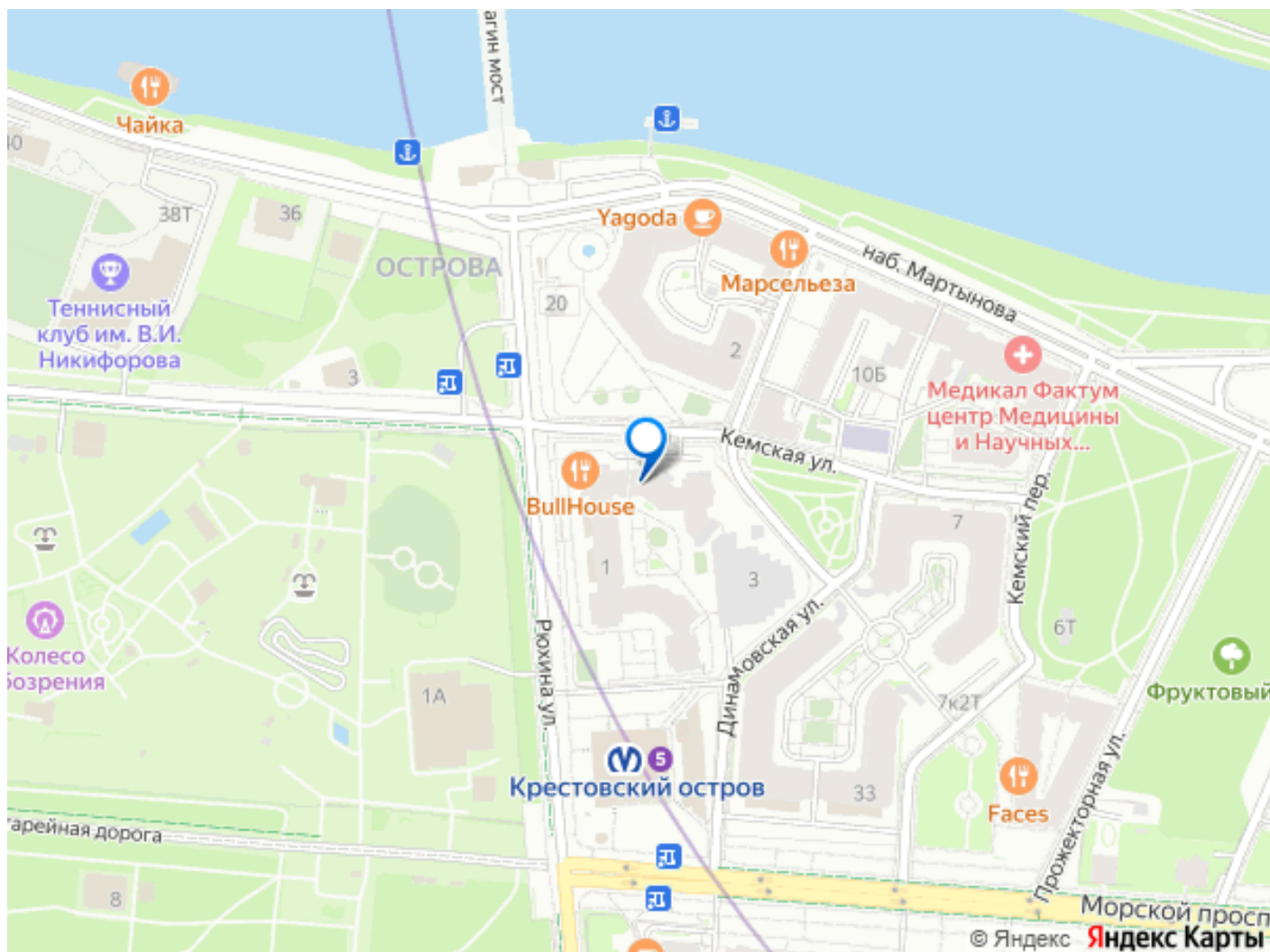
Описание

Продается 3 к.кв. общей площадью 131 кв.м. с ремонтами встроенной мебелью, расположенная в зеленой части Крестовского острова. Дом рассчитан на 129 квартир, оборудован приточно-вытяжной системой вентиляции, имеет автономную котельную и вакуумную систему удаления мусора. За безопасность жильцов отвечает профессиональное охранное агентство. На всей территории установлена современная система видеонаблюдения, а в тихий закрытый двор с ландшафтным дизайном и детской площадкой можно попасть только пройдя контроль доступа. Подземный паркинг на 150 машиномест. На первом этаже дома расположились салон красоты Guinot, ресторан Bullhouse, детский развивающий центр Kenga и премиальное отделение Альфа-Банк, что обеспечивает дополнительный комфорт для комплекса. Жилой комплекс расположен в одной из самых престижных локаций Санкт-Петербурга, на Крестовском острове, и построен в 2006 году. Дизайн фасада здания выполнен с использованием натурального и искусственного камня и имеет четкие геометрические формы со строгими линиями. Соседство с Центральным парком культуры и отдыха имени С. Кирова, Диво-островом с его

головокружительными аттракционами, большим количеством прогулочных зон вдоль многочисленных водоемов, стадионом Газпром-Арена, теннисными кортами и яхтенными клубами обеспечивает возможности как для спокойных, так и для активных видов отдыха. Благодаря развитой инфраструктуре в шаговой доступности есть все для комфортной жизни: частные и государственные школьные и дошкольные учебные учреждения, престижные рестораны, магазины, медицинские центры, салоны красоты и фитнес-центры. Отдельно стоит отметить транспортную доступность. Крестовский остров локация, в которой отсутствуют пробки, а учитывая близость ЗСД, всего 10 минут на автомобиле до центра города. Квартира расположена на 2 этаже и обладает отличной современной функциональной планировкой. Большая кухня-гостиная, 1 спальня, 1 рабочий кабинет-спальня, 3 просторных санузла и системы хранения вещей с гардеробными! Потолки 3.39 метра! А благодаря большим окнам и высоте потолка квартира всегда будет наполнена светом и воздухом! Один взрослый собственник, документы готовы! Звоните! Просмотры в любое удобное для Вас время!







Move.ru - вся недвижимость России