

Брусника, Брусника

79830677211

44 460 000 ₽

Округ

[СПБ, Василеостровский район](#)

Квартира

Количество комнат

3

Высота потолков

3.1 м

Жилая площадь

56.3 м²

Площадь кухни

26.6 м²

Общая площадь

132.16 м²

Этаж

9/10

Детали объекта

Тип сделки

Продам

Раздел

[Квартиры](#)

Тип балкона

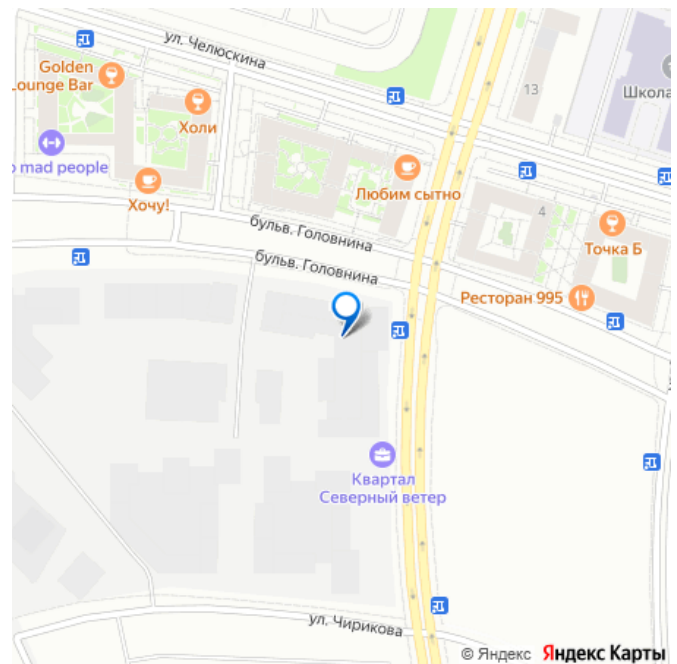
балкон

Тип санузла

совмещенный

Вид из окна

для заметок



на улицу

Ремонт

с отделкой

Квартира в новостройке

да

Год сдачи

2 квартал 2028 г.

Покупка в ипотеку

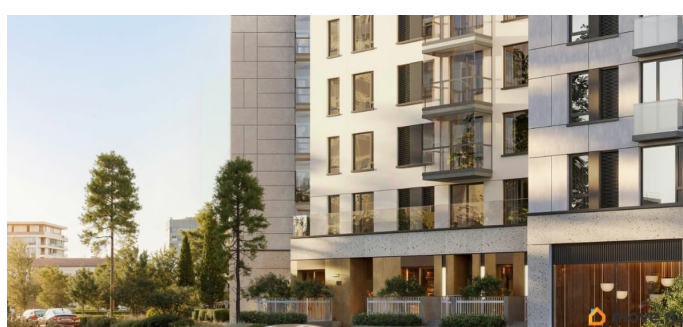
да

возможна ипотека, лифт

Описание

Продается трехкомнатная квартира с предчистовой отделкой в ЖК «Северный ветер» на 9 этаже. Двухуровневая квартира, планировка позволяет организовать индивидуальное пространство для каждого члена семьи. Общая площадь: 132.16 кв.м., жилая: 56.3 кв.м., площадь просторной кухни-столовой: 26.6 кв.м. Квартира угловая, окна обеспечивают равномерное освещение в течение дня. В квартире один балкон, два совмещенных и один отдельный санузел. Высота потолков 3.1 м. Дом монолитный, многоподъездный, переменной этажности, от 3 до 16 этажей. Квартира находится в 1-й секции высотой 10 этажей в корпусе 3-1. На этаже 7 квартир. В подъезде 2 грузовых лифта. Окончание строительства - 2 квартал 2028 года. Оформление сделки по договору долевого участия. В основу концепции проекта «Северный ветер» легла идея деления квартала на шесть кластеров — активный городской, тихий природный, спортивный, семейный, культурный и рекреационный. Внутри каждого кластера будут организованы разные по характеру

площади со своим назначением. Все их свяжет кольцевой бульвар, соединенный с большим парком и сопровождаемый водными аллеями по периметру всего квартала. Внешний облик «Северного ветра» вдохновлен скандинавским функционализмом и финским модернизмом, которым присущи лаконичные формы, динамичные разноуровневые объёмы, ритм окон, балконов и террас, сочетание натуральных текстур, а также единство экстерьера и интерьера. Дворы мы организовали на стилобатах домов. За счёт этого они приподнялись над улицей, стали еще более приватными и безопасными. Для тех, кому двор на стилобате кажется слишком приземленным, мы создали особенные зеленые террасы с великолепным видом на залив. Они появятся на крыше дома, в котором расположен дом культуры. Мы разделили лобби на два типа — большие (одно на каждый дом) и компактные (на каждую секцию). Для создания интерьеров лобби и холлов мы используем материалы природных оттенков, текстуры дерева и камня, матовые поверхности. В большие открытые пространства запускаем много естественного света, а витражное остекление органично связывает помещения с ландшафтом. В квартале спроектировано более 65 типов планировочных решений. Это значит, что любой жизненный сценарий может быть здесь реализован. #26wBg5

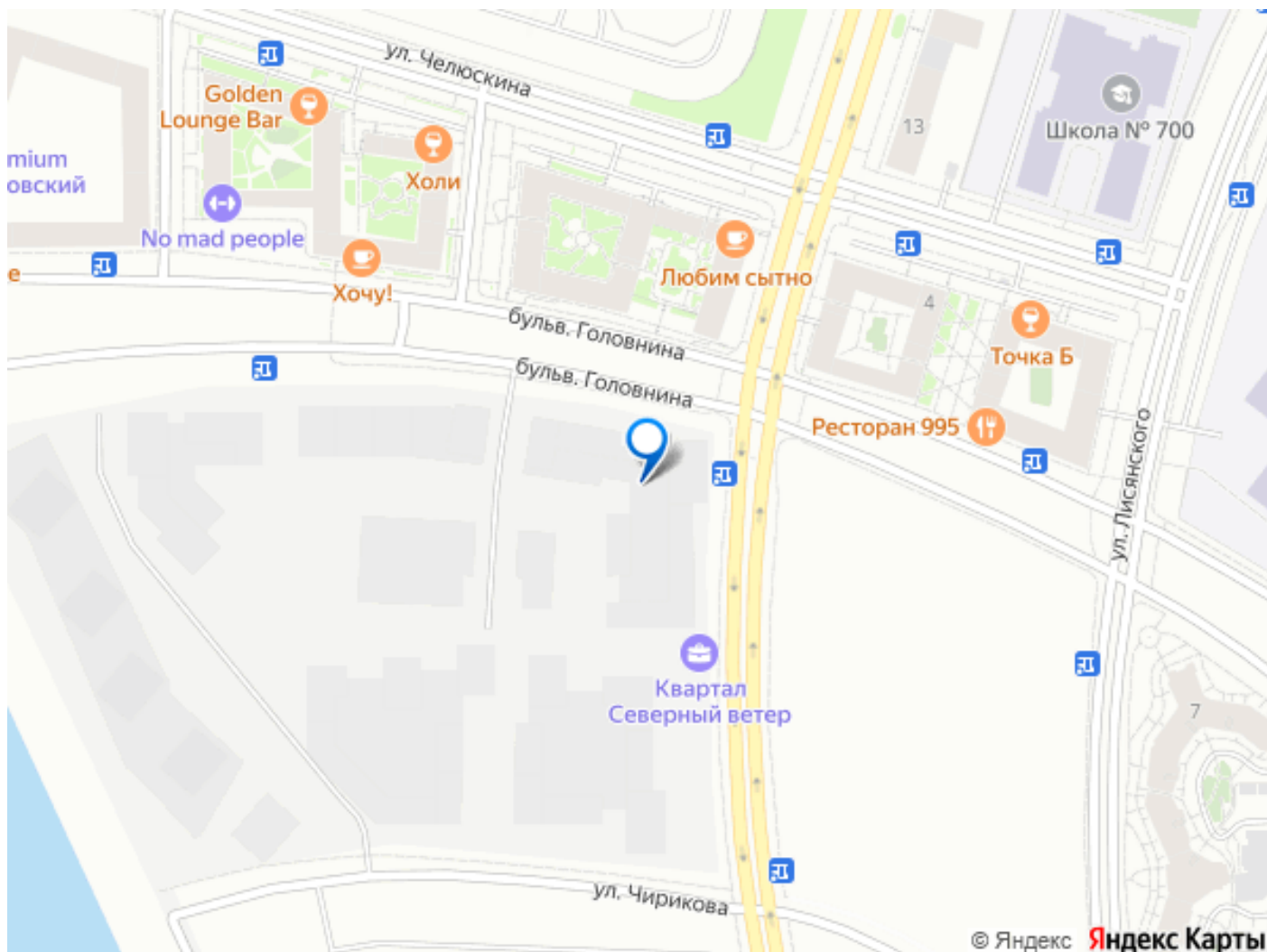


Северный ветер



Васильевский остров
Школа и сад во дворе
Культурный центр

БРУСНИКА



Move.ru - вся недвижимость России