

Санкт-Петербург, улица Рубинштейна, 4

89 500 000 ₽

Санкт-Петербург, улица Рубинштейна, 4

Округ

[СПБ, Центральный район](#)

Улица

[улица Рубинштейна](#)

Квартира

Количество комнат

3

Высота потолков

3.5 м

Жилая площадь

81 м²

Площадь кухни

15 м²

Общая площадь

132 м²

Этаж

3/5

Детали объекта

Тип сделки

Продам

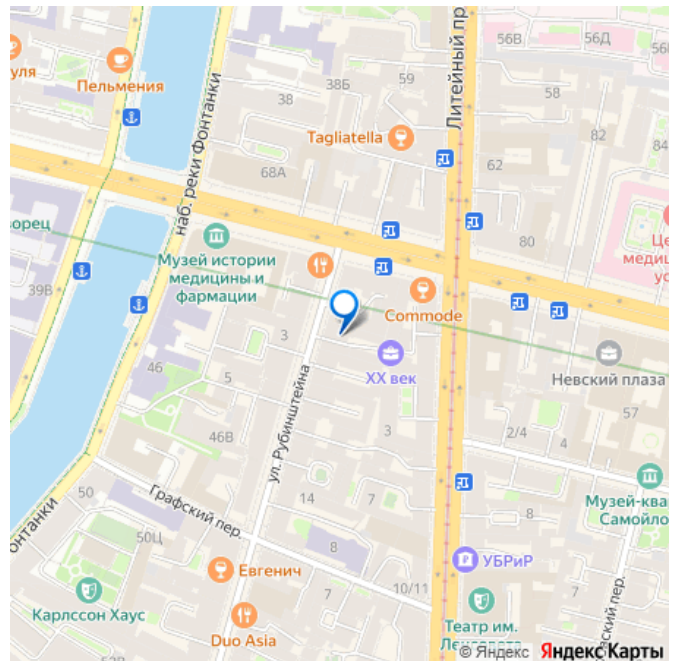
Раздел

[Квартиры](#)

Тип санузла

совмещенный

для заметок



Вид из окна

на улицу

Ремонт

дизайнерский

Покупка в ипотеку

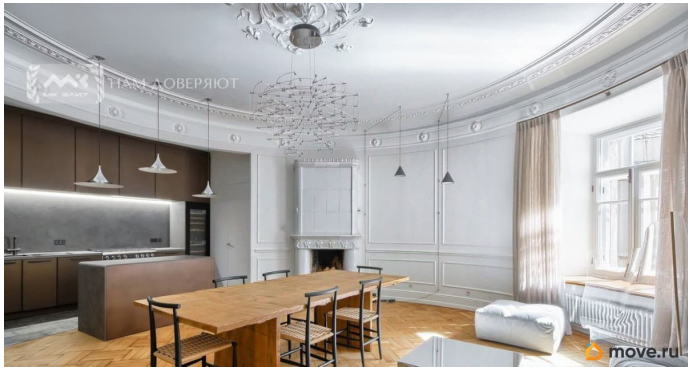
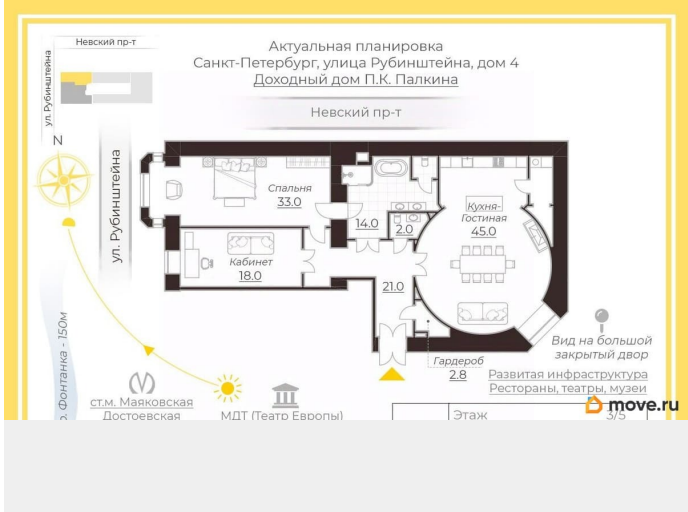
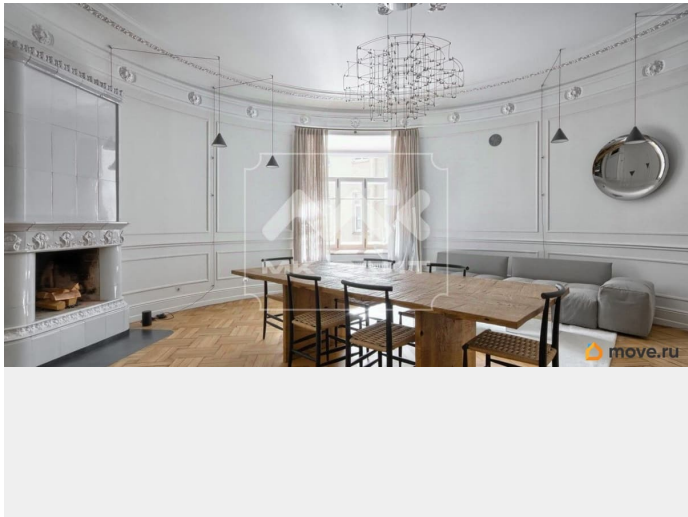
да

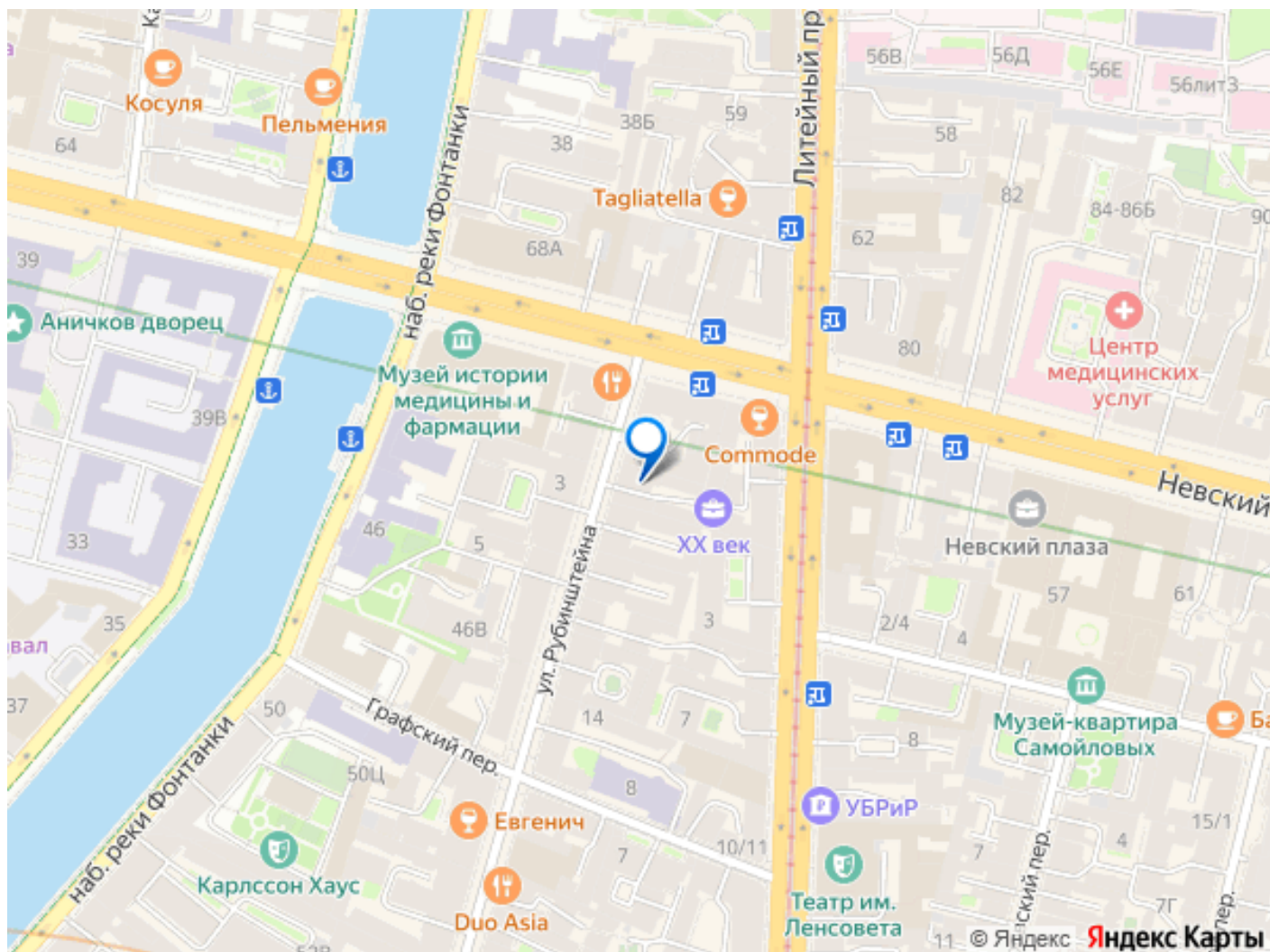
возможна ипотека, лифт

Описание

Арт. 73361035 Впервые предлагается к продаже особенный лот среди всего многообразия элитной недвижимости Петербурга! Ремонт в квартире выполнен безукоризненно, со всей любовью к истории и аутентичности, с использованием по-настоящему эксклюзивных и изысканных предметов интерьера и не оставит равнодушным ни одного любителя art de vivre (искусство жить - пер. франц.). Локация: исторический центр Петербурга, впитавший величие и блеск империи. Дом - прекрасный образец Северного модерна, выполненный одним из знаковых русских архитекторов начала 20 века. В здании сохранились предметы прекрасной эпохи: витражи в парадных, декоративная ковка, лепнина. За дизайн-проект отвечала лондонская студия Cache - благородная иннаковость этой квартиры чувствуется сразу как вы переступаете порог. Задачу сохранить баланс между прошлым и настоящим удалось реализовать благодаря вниманию к деталям: мебель знаковых европейских брендов гармонично соседствует с историческими реликвиями вроде изразцового камина или тщательно отреставрированного паркета, лепнина на потолке - со смелыми и нетривиальными

люстрами от ведущих мировых дизайнеров. Так, люстра Zettel'z 5 от Инго Маурера расписана стихами Ахматовой, стены туалетной комнаты - костюмными эскизами Льва Самойловича Бакста. Среди представленных в квартире брендов - Dry Studios, Saba (их модульный диван стал источником вдохновения для современных российских дизайнеров), Karetker, Bonaldo и многие другие. Пространство рационально разделено на две зоны - приватную и гостевую. Эффектно обрамленная полукруглыми границами кухня-гостиная (45м²) позволит вам ощутить гармонию и насладиться благородной аутентичностью лепнины и тщательно отреставрированной изразцовой печи. В квартире предусмотрена хоз комната. Имеются два санузла (один из которых с ванной и душем площадью 14 метров). Просторная мастер-спальня с эреком и кабинет (18м²), который при желании легко может быть перестроен во вторую спальную комнату. Высокие (3.45м) потолки и светлые тона, заданные в интерьере, наполнят квартиру светом и свежестью даже в самый понурый петербургский день. Квартира идеально подойдет для ценителей истории Петербурга. Может рассматриваться и как трофейная недвижимость, которой просто хочется обладать, так и для визитов в Петербург или же как место для постоянного проживания, благодаря продуманности планировочных решений, изяществу и дороговизне исполнения.





Move.ru - вся недвижимость России