

Создано: 04.09.2025 в 12:11

Обновлено: 19.01.2026 в 12:50

<https://spb.move.ru/objects/9284655182>

**Алена Семенюк, Мир Квартир Элит**  
**79112770142**

**Санкт-Петербург, Петровский проспект,  
28к2**

**92 075 000 ₽**

Санкт-Петербург, Петровский проспект, 28к2

Округ

[СПБ, Петроградский район](#)

Улица

[Петровский переулок](#)

## Квартира

Количество комнат

3

Высота потолков

3.05 м

Жилая площадь

59.4 м<sup>2</sup>

Площадь кухни

37.2 м<sup>2</sup>

Общая площадь

133 м<sup>2</sup>

Этаж

6/7

## Детали объекта

Тип сделки

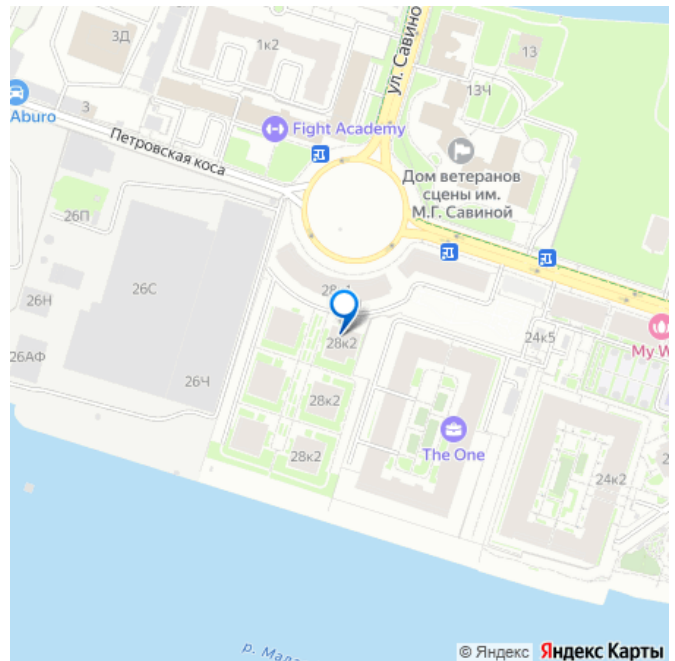
Продам

Раздел

[Квартиры](#)

Тип балкона

для заметок



лоджия

Тип санузла

совмещенный

Вид из окна

на улицу

Ремонт

без ремонта

Квартира в новостройке

да

Год сдачи

3 квартал 2023 г.

Покупка в ипотеку

да

возможна ипотека, лифт

## Описание

Арт. 101550115 Предлагается к покупке евро-четырехкомнатная квартира в престижном жг Grand Vew на Петровском острове.

Квартира имеет обзорный вид на воду и Исаакиевский Собор . Это южная сторона, вода будет играть бликами с солнцем.

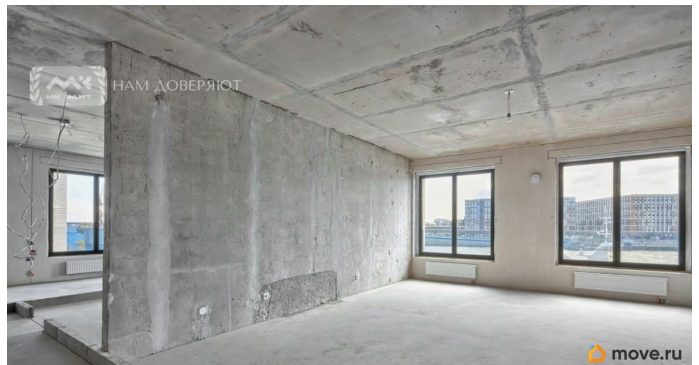
Квартира угловая - за счет этого панорамная.

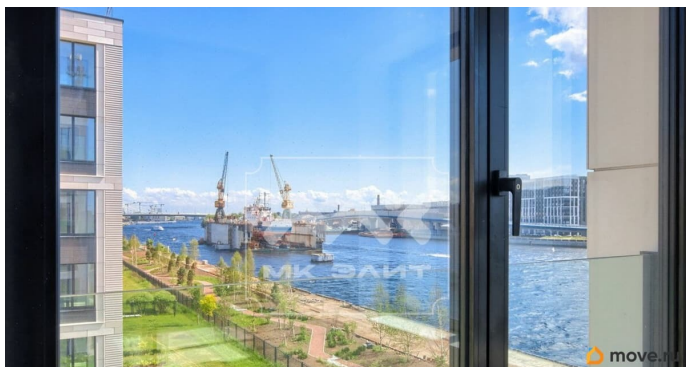
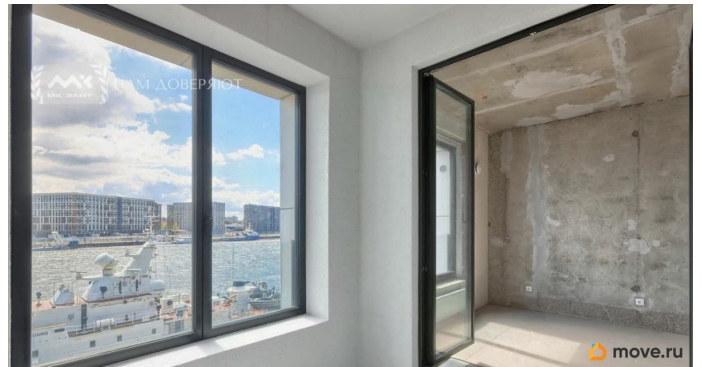
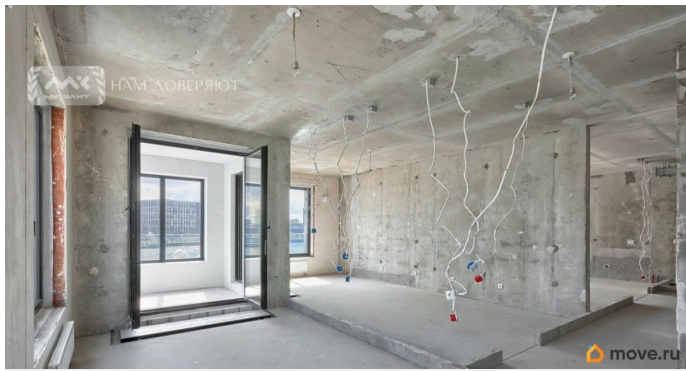
Ни одной комнаты во двор. отличительные характеристики: Прямой вид на воду и Исаакий Большие панорамные окна Кухня-гостиная 37 м. Три спальни (одна из которых мастер-спальня с собственным санузлом и гардеробной ) Три санузла Рациональная планировка Высокий этаж Высокие потолки

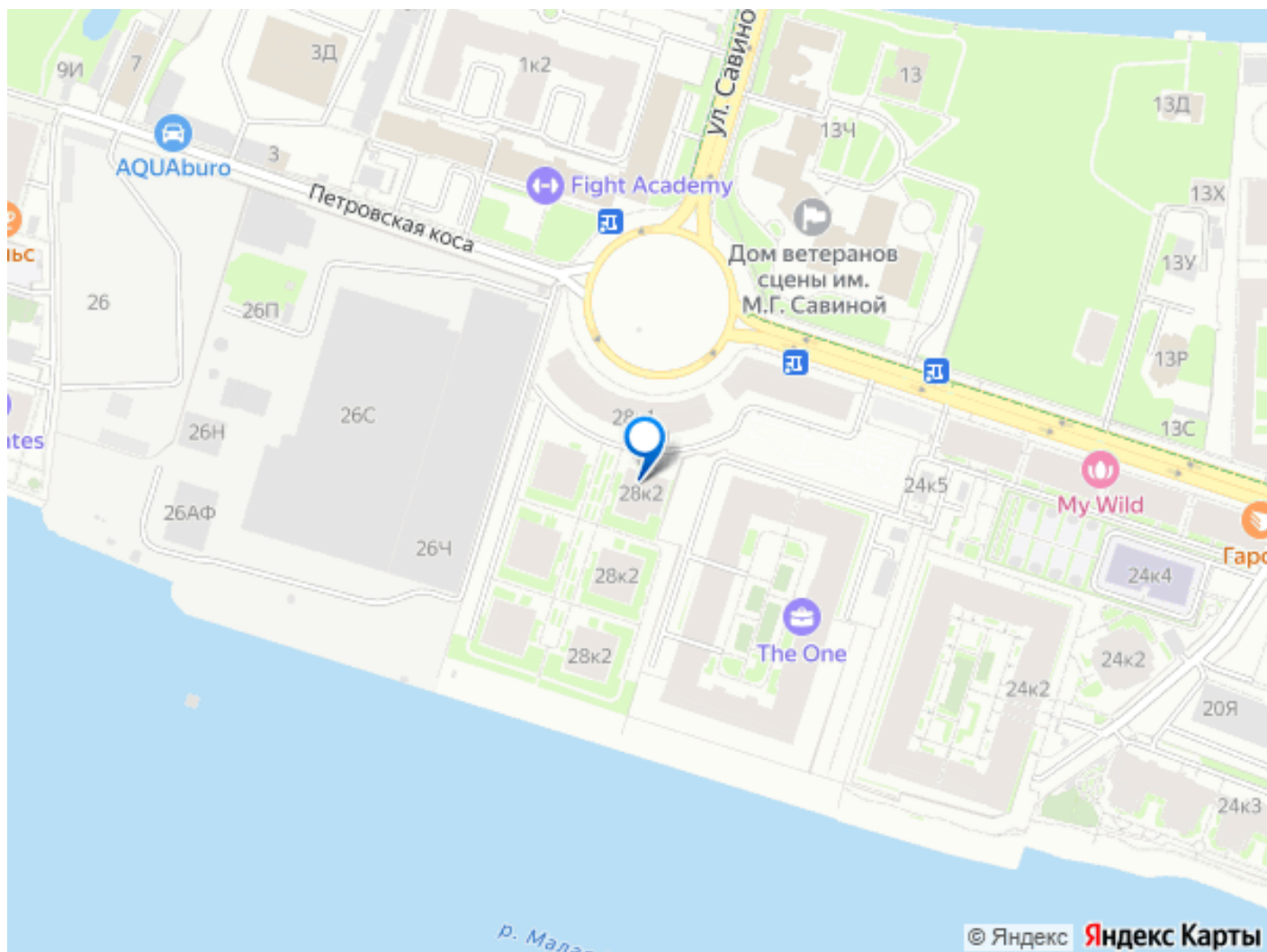
Полная цена в договоре Можно выделить 4 комнату под кабинет/детскую/гардеробную

Возможна рассрочка без удорожания Самый премиальный дом на Петровском среди трех проектов застройщика. Стильная отделка холлов и внешних фасадов, красивый

ландшафт со сквером. Своя набережная. Круглосуточная охрана, видеонаблюдение, консьерж-сервис, двор без машин, многоступенчатая система очистки воды, подземный паркинг. Остров полностью окружен водой и благоустроенными набережными. Лучшие парки в пешей доступности, особенно для этого проекта. Яхт-клуб с красивейшей набережной и выходом в Финский залив. Исторический и деловой центр в 15 минутах на авто. На острове есть 5 муниципальных детских садов, большая современная муниципальная школа с двумя бассейнами. Открылась новая сцена театра ЛДМ. Кофейни, рестораны, винные бутики, магазины и все необходимое. Абсолютно новый престижный квартал в окружении воды и в самом центре города, однородное социальное окружение. Быстрый выезд на ЗСД. Последняя квартира с видом на Неву и Исаакиевский Собор, еще и в рассрочку. Конкурентов просто нет. Звоните!







Move.ru - вся недвижимость России