

Елена Мицкевич-Быстрова, ЮСОН
79817157536

Создано: 10.02.2026 в 14:38

Обновлено: 10.02.2026 в 14:48

Санкт-Петербург, улица Савушкина, 118

35 300 000 ₽

Санкт-Петербург, улица Савушкина, 118

Округ

[СПБ, Приморский район](#)

Улица

[улица Савушкина](#)

Квартира

Количество комнат

3

Жилая площадь

51.6 м²

Площадь кухни

46.6 м²

Общая площадь

134.3 м²

Этаж

15/17

Детали объекта

Тип сделки

Продам

Раздел

[Квартиры](#)

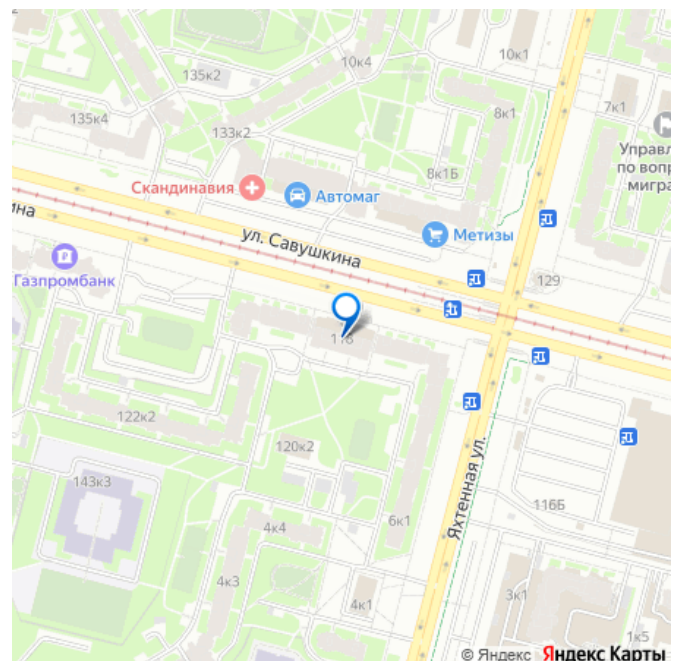
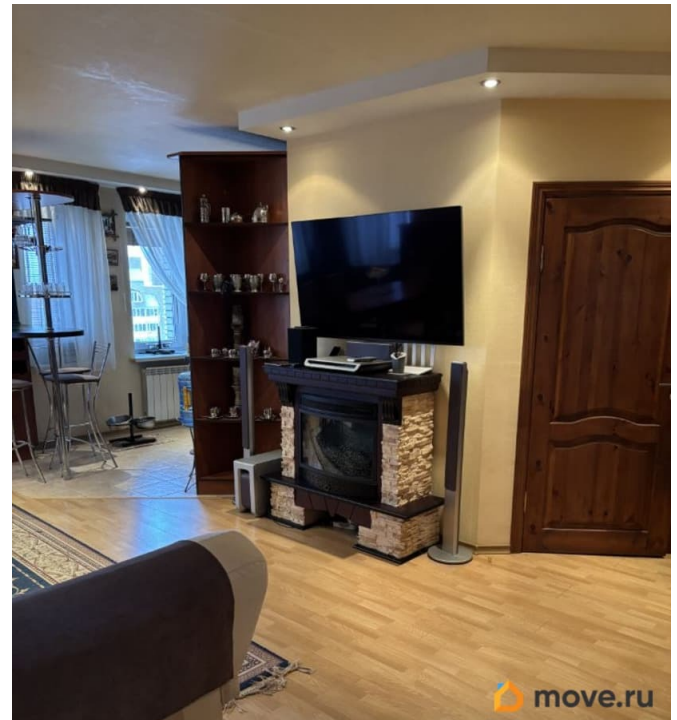
Тип балкона

2 балкона

Покупка в ипотеку

да

для заметок



Описание

В престижном и динамично развивающемся районе Санкт-Петербурга продаётся видовая, двухэтажная супер-квартира премиум-класса с двумя балконами, которая никого не сможет оставить равнодушным. Это квартира-мечта, расположена в 5 минутах ходьбы от метро «Беговая», а значит в пешей доступности огромное количества всевозможных магазинов, торговых и спортивных центров. Завораживающие виды, великолепное дизайнерское решение отделки всей квартиры вызывает восхищение и восторг. Волшебная мозаика комнат и помещений пронизана единым стилем, смыслом и безукоризненным вкусом. Подбор цветов и форм, отменное качество отделочных материалов, аккуратность и профессионализм исполнения - погружает нас в атмосферу гармонии и безусловного комфорта. Фотографии, которые Вы с интересом рассматриваете, подтверждают наши слова и возникающие эмоции. Главной доминантой квартиры, конечно же, является огромная кухня-гостиная с барной стойкой. Из гостиной мы попадаем в уютную комнату-спальню, здесь же поблизости располагаются просторная гардеробная и красивая ванная комната. Лестница, отделанная тёмным благородным деревом ведёт нас на второй этаж, где находятся две спальни, вторая ванная комната с финской баней, ещё одна гардеробная и мини-спортзал с тренажёрами. О районе: Приморский район с самого начала застройки выгодно отличается от многих развивающихся районов Санкт-Петербурга. Благодаря своей географической расположенности, микроклимату и

природному ландшафту. Район благоустроен, отличное транспортное сообщение, хорошо развитая инфраструктура. Приморский проспект с парком «300-летия Санкт-Петербурга», расположенным на берегу Невы, является одним из самых любимых мест отдыха Петербуржцев. Основной топографической доминантой района, конечно же, является эстетически привлекательная «Башня «Газпрома», ЗСД, и выход в акваторию Финского залива. Удачное расположение дома, его близость к метро и весь спектр выше перечисленных достоинств квартиры и самого дома делает этот вариант весьма и весьма привлекательным

