

🕒 Создано: 25.02.2026 в 22:00

🔄 Обновлено: 08.04.2026 в 17:27

Мир Квартир, Мир Квартир

79817962243

**Санкт-Петербург, Каменноостровский
проспект, 73-75**

60 999 000 ₹

Санкт-Петербург, Каменноостровский проспект, 73-75

Округ

[СПБ, Петроградский район](#)

Улица

[проспект Каменноостровский](#)

Квартира

Количество комнат

3

Высота потолков

3.5 м

Жилая площадь

76 м²

Площадь кухни

17.5 м²

Общая площадь

138.1 м²

Этаж

5/6

Детали объекта

Тип сделки

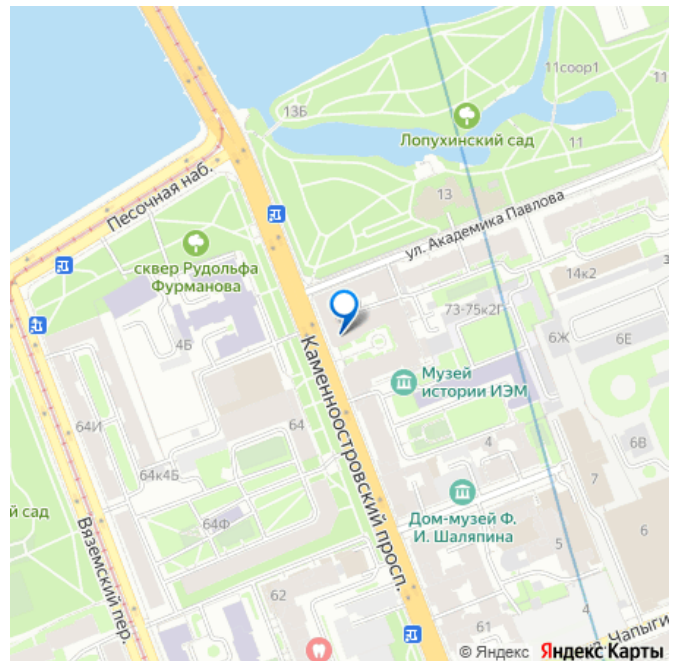
Продам

Раздел

[Квартиры](#)

Тип санузла

для заметок



раздельный

Вид из окна

во двор

Ремонт

дизайнерский

Квартира в новостройке

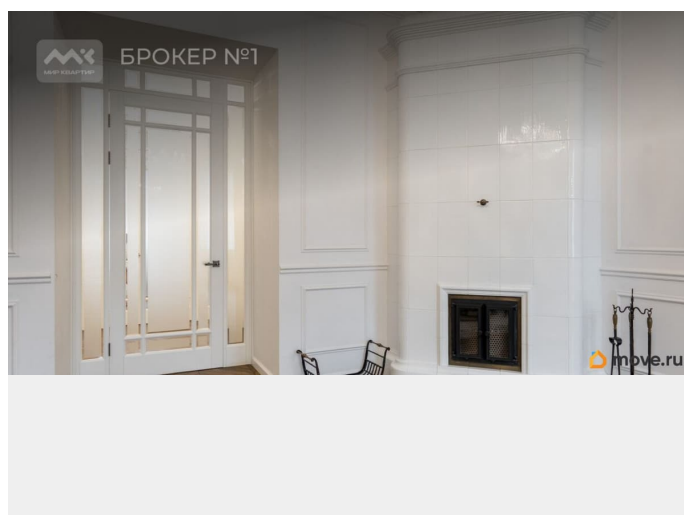
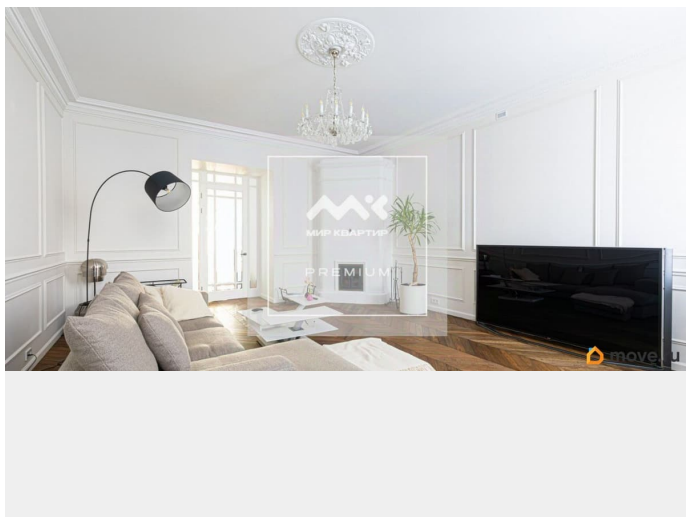
да

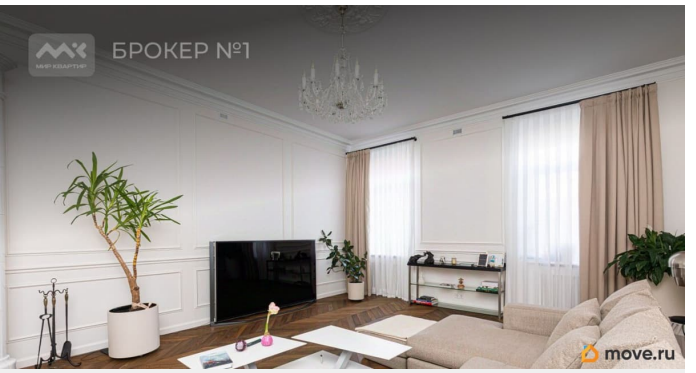
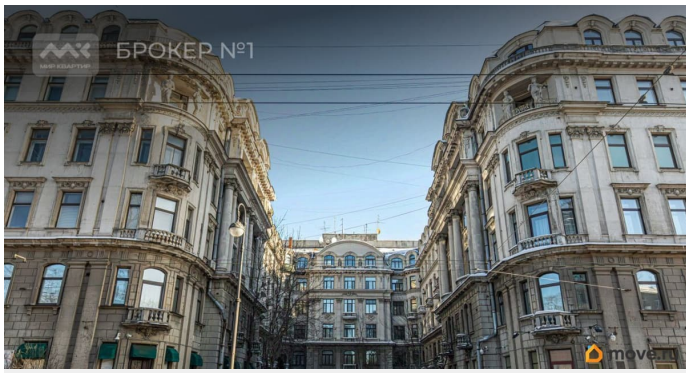
лифт

Описание

Арт. 128557093 Стильная и светлая квартира в знаковом доме на Каменноостровском проспекте 73-75. Монументальное здание в неоклассических формах с двором - курдонером завершает проспект и словно перекликается с домом И. Б. Лидваль в начале Каменноостровского проспекта. В 1913 г. архитекторы Яковлев и Заозерский возвели в самом конце Каменноостровского проспекта монументальный красивый дом, на берегу Малой Невки. Цоколь отделан порфировидным гранитом. Фасады на верхнем этаже оформлены скульптурами кариатид. Дом представляет собой сочетание качества старого фонда (тепло и звукоизоляция) и комфорта дома бизнес-класса - закрытая территория с внутренним благоустроенным двориком, круглосуточным видеонаблюдением; современный лифт Otis и интеллигентные соседи. Двусторонняя квартира общей площадью 138 м², расположена на 5 этаже 6-и этажного дома, одна часть окон обращена в красивый благоустроенный двор курдонер, другая в тихий светлый двор. Две просторные спальни, большая гостиная с камином, кухня, гардеробная, 2 сан. узла: гостевой и основной, площадью 14 м². В квартире

выполнен дизайнерский ремонт в классическом стиле в светлых тонах, что придает ей благородства и элегантности. Дубовый паркет, в гостиной исторический действующий камин, дополняющий обстановку уютом и неповторимым шармом. Высота потолков 3.5 метра позволяет наслаждаться пространством. Встроенная мебель с техникой остаются новому владельцу, давая возможность с первого дня владения наслаждаться комфортом и красотой обстановки. Вблизи дома прекрасные прогулочные зоны - Лопухинский сад, набережные, Каменный остров. Пешая доступность к ст. метро Петроградская. Прямая продажа, 1 взрослый собственник, без обременений. Предлагаем ПРЕМИАЛЬНОЕ обслуживание для требовательных клиентов. Оперативно организуем просмотр, предоставим полную информацию по объекту. 20 лет работы с требовательными клиентами подготовили нас к решению ВАШИХ сложных задач. Будем рады знакомству! Ул. Рубинштейна, д.8.

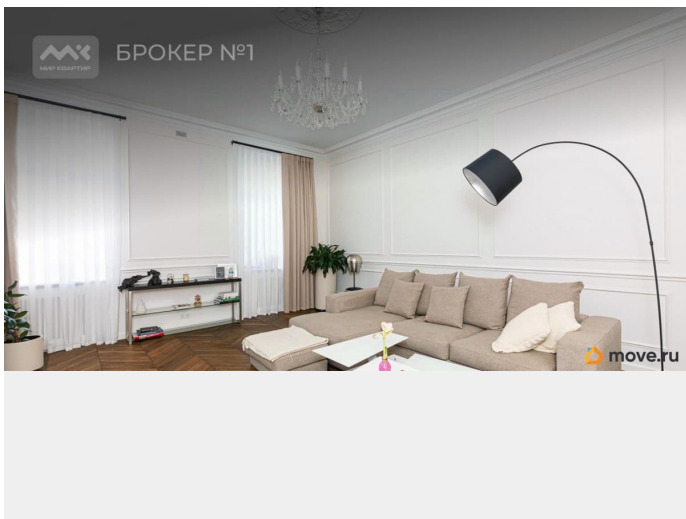
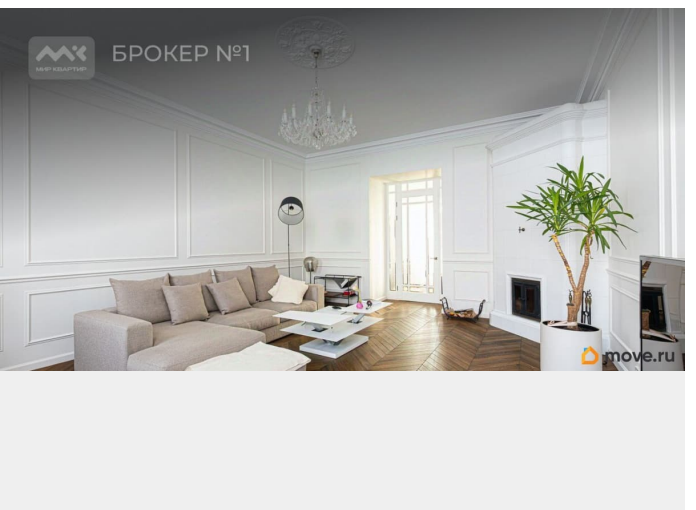


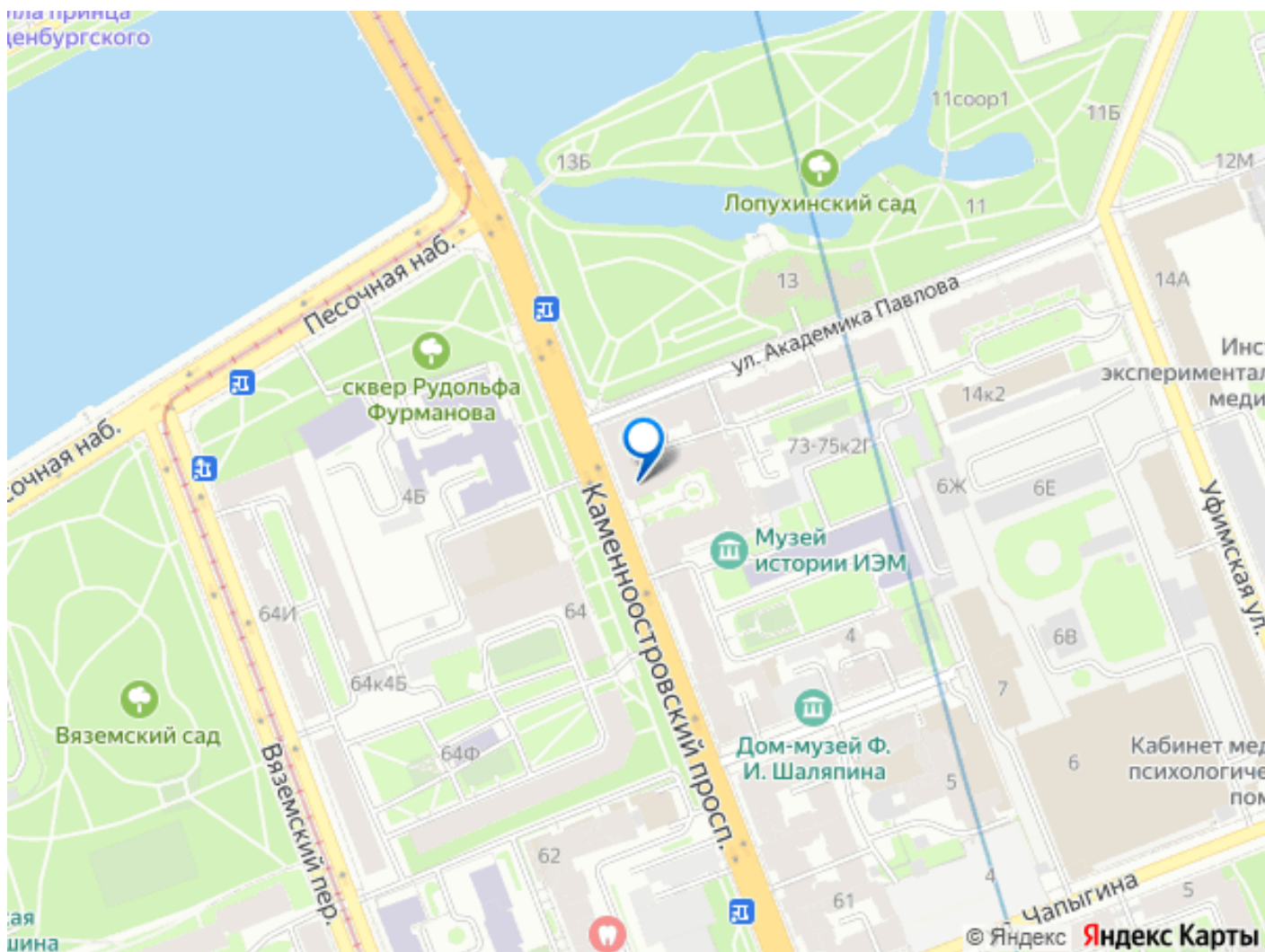


СПб. Петроградский район,
Наменноостровский проспект д. 73-75

- ✓ Окна в двор-квотонбе
- ✓ Знаковый дом на берегу Малой Невки
- ✓ Продуманная планировка
- ✓ Дизайнерский ремонт
- ✓ Лопухинский сад
- ✓ Ботанический сад Петра Великого

Метро «Петроградский» 10 мин. пешком





Move.ru - вся недвижимость России