

🕒 Создано: 16.05.2025 в 20:37

Обновлено: 27.01.2026 в 22:12

**Санкт-Петербург, 20-я Васильевского
острова линия, 5**

58 750 000 ₽

Санкт-Петербург, 20-я Васильевского острова линия, 5

Округ

[СПБ, Василеостровский район](#)

Квартира

Количество комнат

3

Высота потолков

4 м

Площадь кухни

35 м²

Общая площадь

138.4 м²

Этаж

1/8

Детали объекта

Тип сделки

Продам

Раздел

[Квартиры](#)

Ремонт

без ремонта

Квартира в новостройке

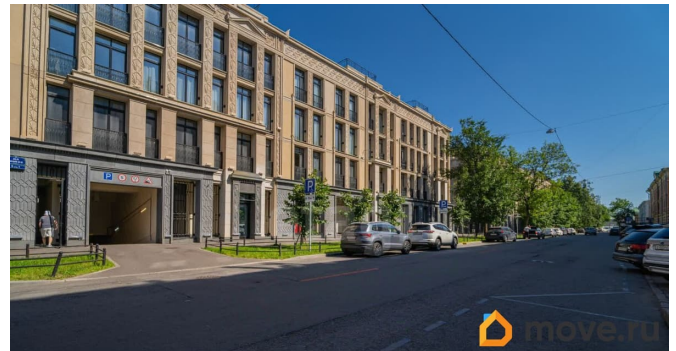
да

Покупка в ипотеку

<https://spb.move.ru/objects/9279374643>

**Семен Александрович Багрецов,
Этажи Санкт-Петербург
79119199030**

для заметок



возможна ипотека, лифт

Описание

Продается квартира (сити-хаус) 1,2 этаж с собственным патио на 20-ю линию Васильевского Острова Второй свет Квартира расположена на 1 и 2 этаже в элитном жилом комплексе «Маленькая Франция» от холдинга ААГ Объект находится в исторической части Васильевского острова и гармонично вписан в архитектурный ансамбль жилой застройки Санкт-Петербурга

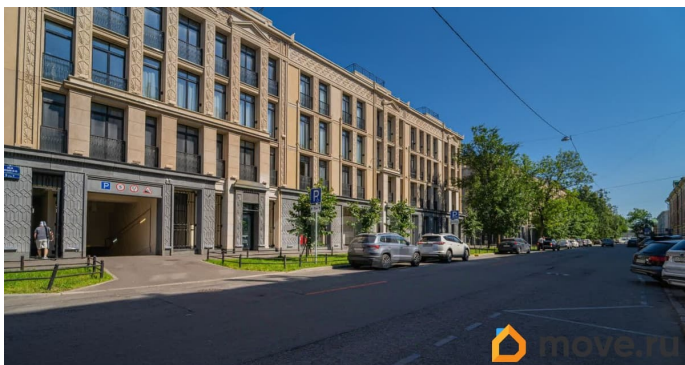
Закрытый собственный двор с приватными зонами отдыха и фонтаном Стильные дизайнерские решения входных групп и благоустройства территорий

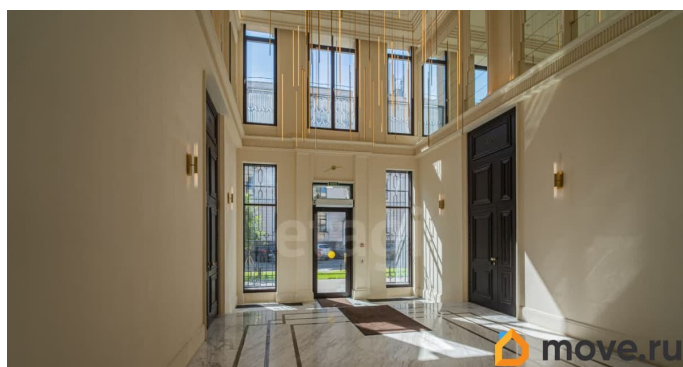
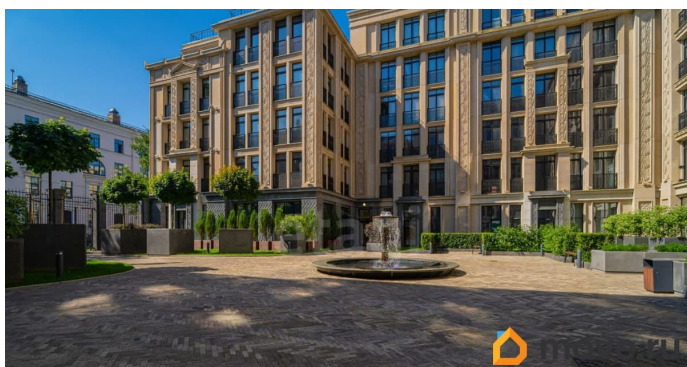
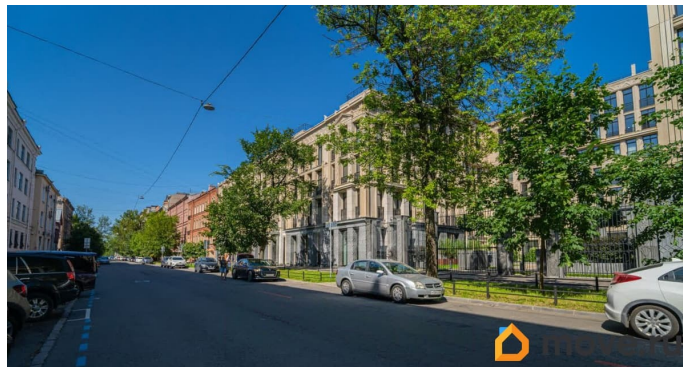
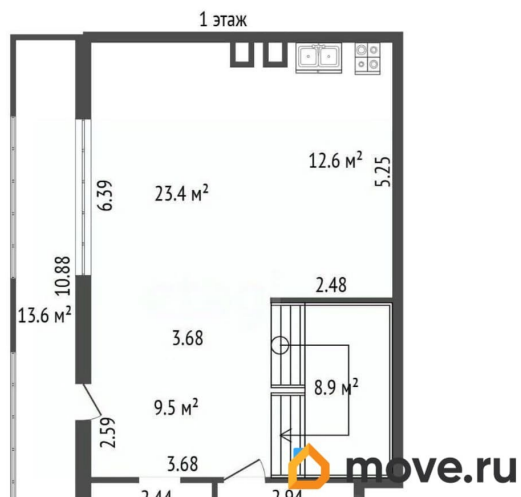
В жилом комплексе имеется паркинг

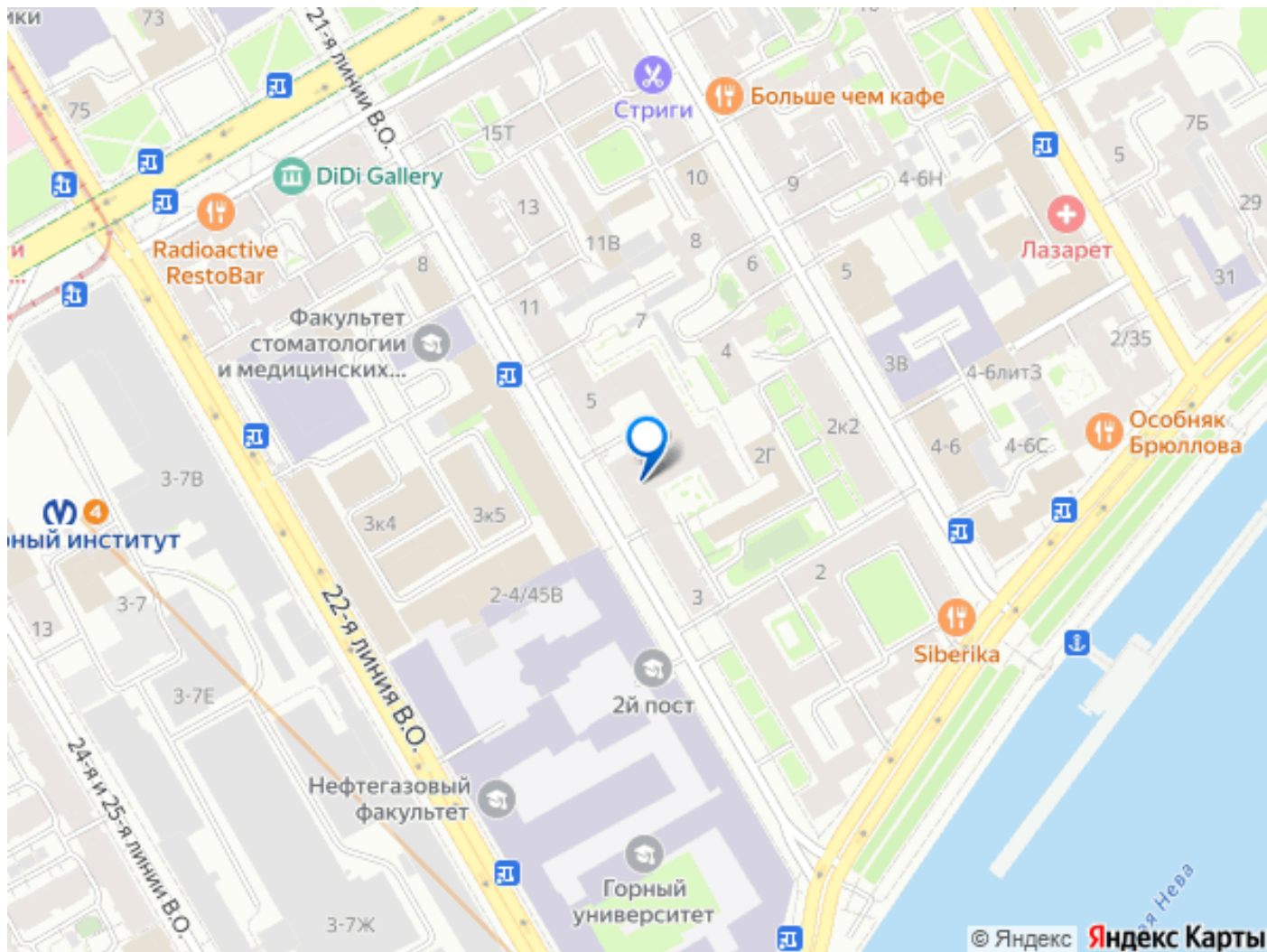
Развитая инфраструктура транспорта ЗСД - 6-10 минут на авто Метро «Горный институт» - 8 минут пешком Метро «Спортивная» - 10 минут на общественном транспорте Ледокол «Красин» - 3 минуты пешком Набережная Лейтенанта Шмидта (Большая Нева) - 2 минуты пешком Стрелка В.О. - 20 минут пешком Музей «Эрарта» - 10 минут пешком

Все вопросы, пожелания и предложения можем обсудить по телефону или встретиться лично Показы объекта по договоренности Код пользователя: 36654

Номер в базе: 7677661







Move.ru - вся недвижимость России