

Санкт-Петербург, 2-я Васильевского
острова линия, 3к2

81 000 000 ₽

Санкт-Петербург, 2-я Васильевского острова линия, 3к2

Округ

[СПБ, Василеостровский район](#)

Квартира

Количество комнат

3

Высота потолков

2.7 м

Жилая площадь

68.3 м²

Площадь кухни

20.1 м²

Общая площадь

138.4 м²

Этаж

6/7

Детали объекта

Тип сделки

Продам

Раздел

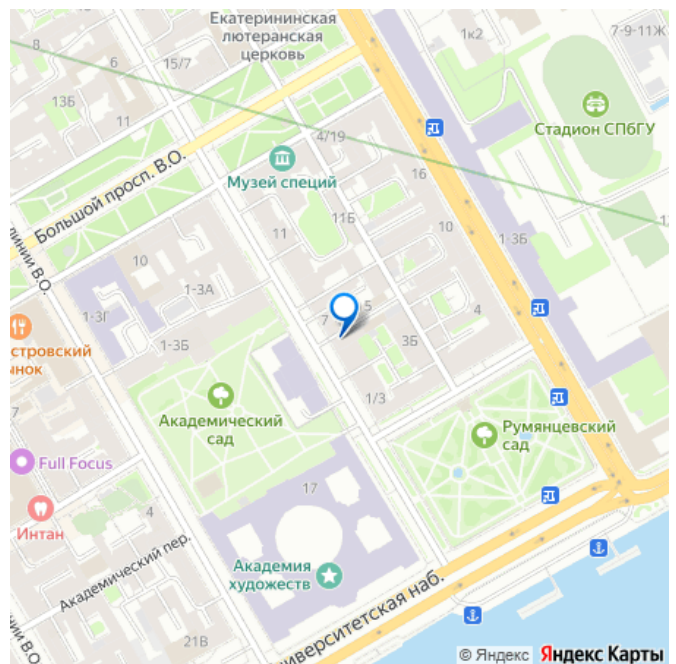
[Квартиры](#)

Тип балкона

лоджия

Тип санузла

для заметок



совмещенный

Вид из окна

на улицу

Ремонт

дизайнерский

Покупка в ипотеку

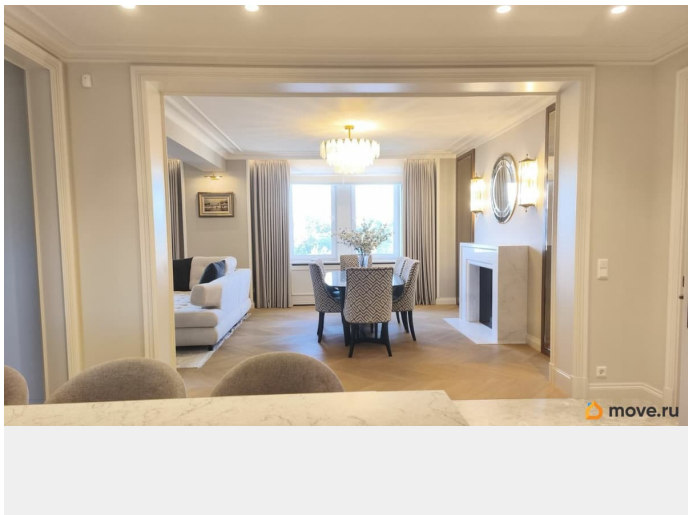
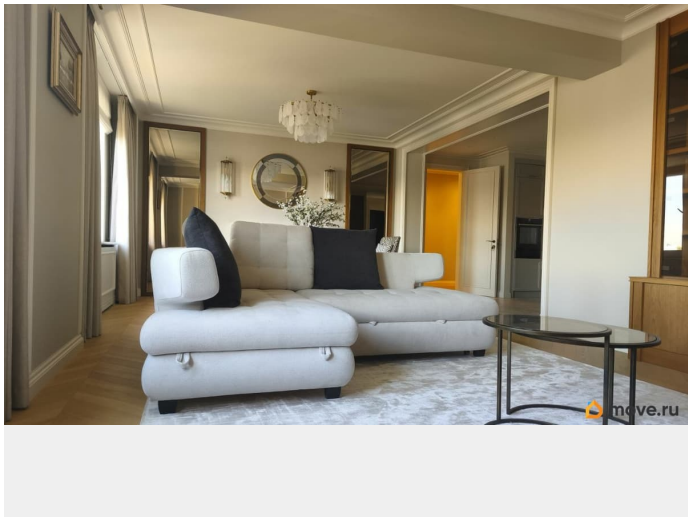
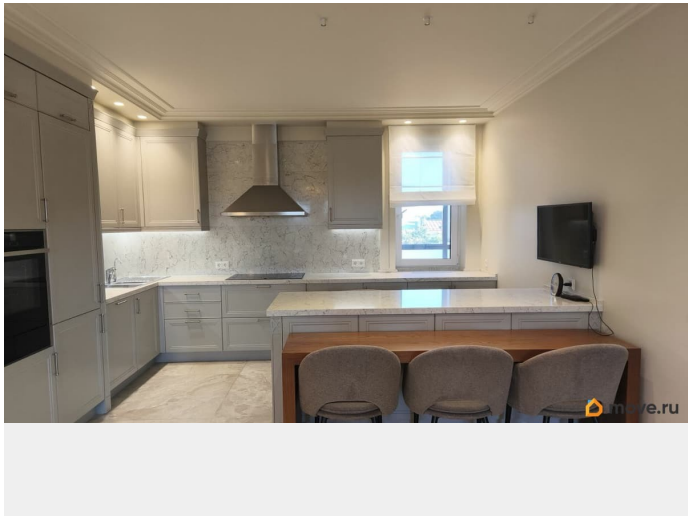
да

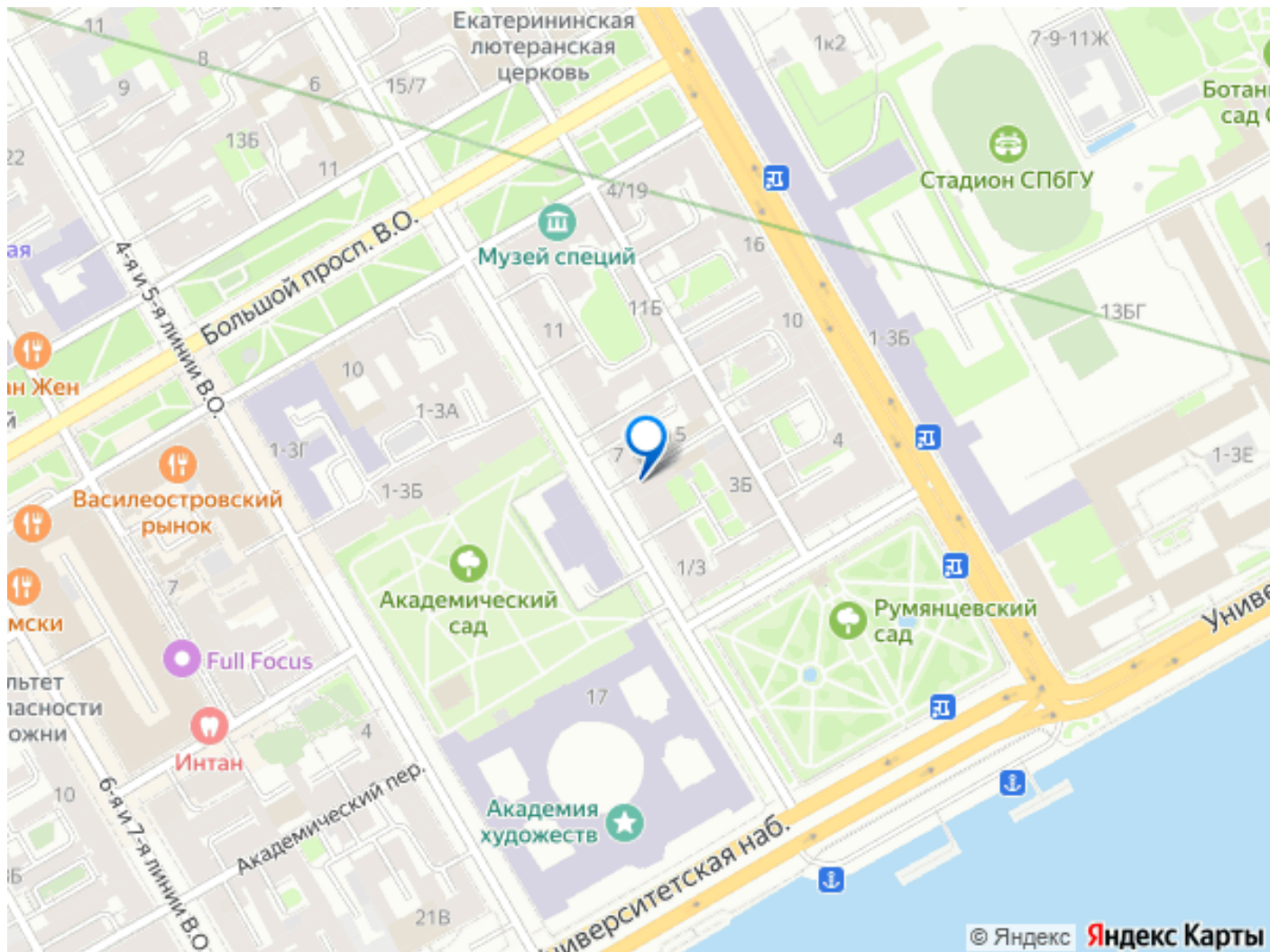
возможна ипотека, лифт

Описание

Вашему вниманию предлагается просторная квартира, готовая к проживанию в одном из самых престижных районов Санкт-Петербурга — на Васильевском острове! Дизайнерский ремонт квартиры подчеркнет ваш стиль и вкус, а также создаёт особую атмосферу комфорта и уюта! Ремонт в квартире был сделан в 2023 году с грамотной проработкой всех деталей для обеспечения комфортной жизни. Квартира расположена в монолитно-кирпичном доме бизнес-класса, построенном в 2010 году в стиле Ретроспективизм. За счёт применения при строительстве современных инженерных решений Вы не будете испытывать дискомфорта при эксплуатации и проживании. На площадке всего 2 квартиры, что обеспечивает приватность. Дом в отличном состоянии, оборудован грузопассажирским лифтом. Сам дом расположен в окружении объектов культурного наследия и памятников архитектуры. Удачная локация позволяет использовать все возможности центра города. В шаговой доступности Университетская набережная с видом на Исаакиевский собор, Румянцевский сад, Стрелка Васильевского острова, Дворцовый

мост и Дворцовая площадь. Окна квартиры выходят на шпиль Петропавловской крепости с одной стороны и на Академический сад Академии художеств с другой, что позволяет любоваться потрясающими рассветами и закатами! Просторная лоджия с подогревом добавляет дополнительное пространство для отдыха. В мастер спальне для здорового сна установлено основание кровати с матрасом фирмы King Koil. В отделке были использованы материалы ведущих европейских производителей. В спальнях, гостиной, прихожей и в гардеробе корпусная мебель с отделкой из шпона дуба с индивидуальной тонировкой, изготовлена в соответствии с дизайн-проектом в едином стиле. На стенах обои из коллекции PHILLIP JEFFRIES В жилой зоне на полу уложена 3х-слойная паркетная доска, специально привезённая из Австрии. Пол в прихожей, на кухне - керамогранит Dreamy Desert (Испания), в санузлах керамогранит Dreamy Desert (Испания), Reverse Artic nat (Италия). Просторная итальянская кухня в классическом стиле станет отличным местом для кулинарных экспериментов. Установлена премиальная бытовая техника Miele, Neff. Квартира продается со всей мебелью и техникой. Подходит под ипотеку. Все документы готовы к сделке, оформление пройдет быстро и без задержек. Записывайтесь на просмотр в удобное для вас время, и мы с удовольствием покажем вам все ее преимущества! Один взрослый собственник. Никто не прописан. Без обременений.





Move.ru - вся недвижимость России