

🕒 Создано: 24.08.2025 в 12:00

Обновлено: 08.12.2025 в 14:15

<https://spb.move.ru/objects/9284350904>

Ирина Горб, Мир Квартир PREMIUM
79812801288

Санкт-Петербург, проспект Тореза, 77К1

69 297 000 ₽

Санкт-Петербург, проспект Тореза, 77К1

Округ

[СПБ, Выборгский район](#)

Улица

[проспект Тореза](#)

Квартира

Количество комнат

3

Высота потолков

3 м

Жилая площадь

81.8 м²

Площадь кухни

31.5 м²

Общая площадь

138 м²

Этаж

2/5

Детали объекта

Тип сделки

Продам

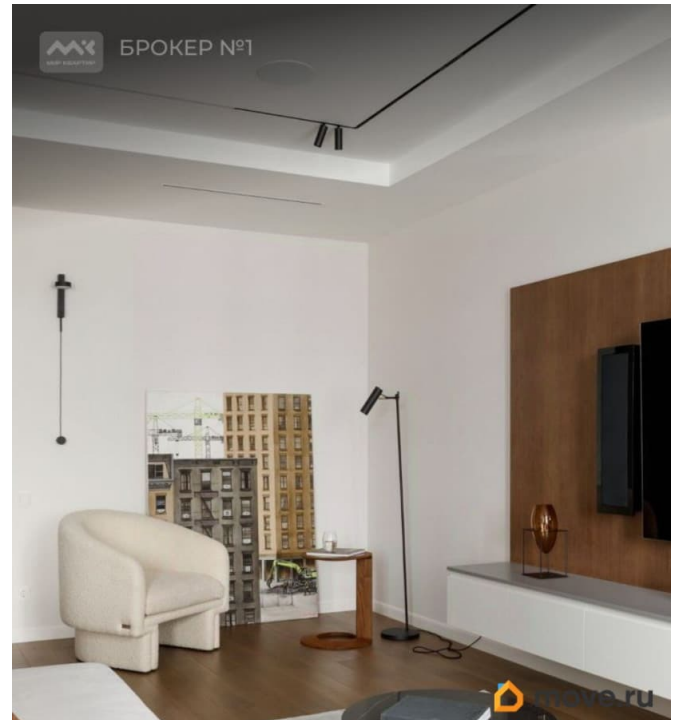
Раздел

[Квартиры](#)

Тип санузла

раздельный

для заметок



Вид из окна

на улицу

Ремонт

дизайнерский

Квартира в новостройке

да

Год сдачи

4 квартал 2019 г.

Покупка в ипотеку

да

возможна ипотека, лифт

Описание

Арт. 109228217 Не упустите уникальную возможность стать обладателем эксклюзивной квартиры в престижном ЖК «Сосновка»! Это предложение для тех, кто ценит комфорт, безопасность и экологичность проживания в сочетании с близостью к природе и развитой инфраструктурой. Квартира идеально подходит для семьи с детьми. В шаговой доступности находятся гимназия, школы и детские сады. На закрытой территории ЖК есть детская игровая зона, где ваши дети смогут безопасно играть и развиваться. А для любителей активного образа жизни рядом расположен спортклуб и парки, где можно заниматься спортом и прогуливаться на свежем воздухе. Немаловажным преимуществом является транспортная доступность. Выезд на КАД занимает всего 10-15 минут, а до станции метро Удельная можно дойти пешком за 15 минут. Центр города находится всего в 20 минутах езды на транспорте. Это позволит вам быстро и удобно добраться до любой точки города.

МЕСТОПОЛОЖЕНИЕ: ЖК «Сосновка»

расположен в экологически чистом районе, с выходом в самый большой парковый массив .

Верхнее Суздальское озеро с песчаным пляжем в пешей доступности. **ЗАКРЫТАЯ**

ТЕРРИТОРИЯ: 5-ти этажный ЖК с

ландшафтным дизайном и зонами отдыха , фонтаном . Детская игровая зона .

БЕЗОПАСНОСТЬ: круглосуточная многоуровневая система охраны /

видеонаблюдение. **ИНФРАСТРУКТУРА :** -

Гимназия , школы, детские сады ,3 парка ,магазины ,рестораны ,спортклуб ,Мед.

учреждения **КВАРТИРА :** на площадке 3 квартиры .Окна 3-х комнатной двухсторонней

квартиры выходят во внутренний двор и улицу. Общая площадь - 138 м²,жилая площадь 81,8 м²(

24,8м²+25,4м²+31,6м².)Площадь кухни - 31.5м². Площадь санузлов - 5.9м²+5.1м².

Площадь холла -10,3 м². Площадь гардеробной -3,4 м².Высота потолков - 3м².

ДОПОЛНИТЕЛЬНО : 2 Парковочных места оплачивается дополнительно при необходимости. **ТРАНСПОРТНАЯ**

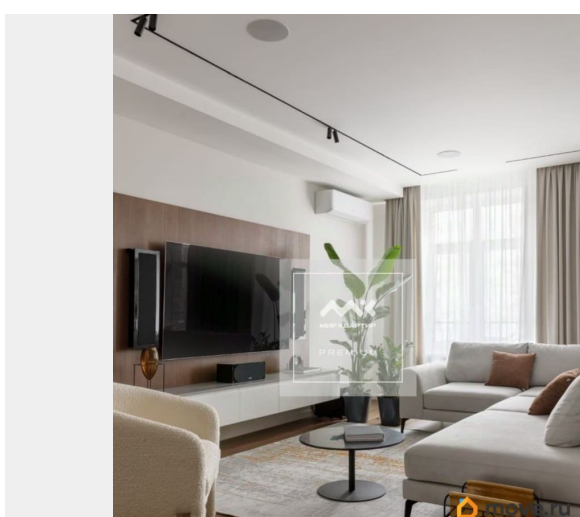
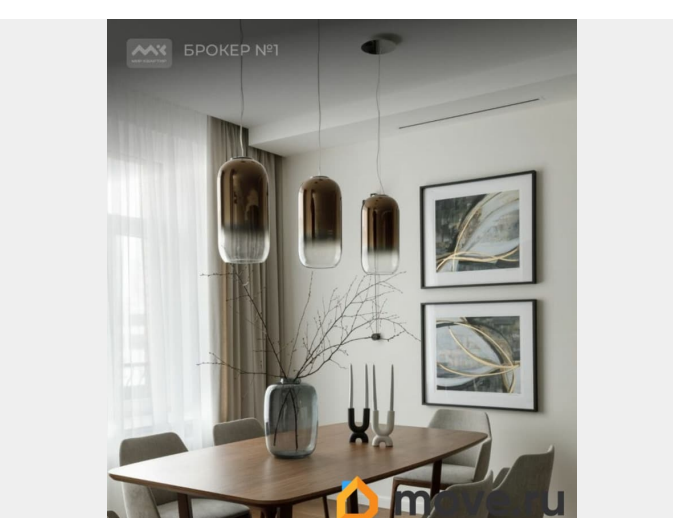
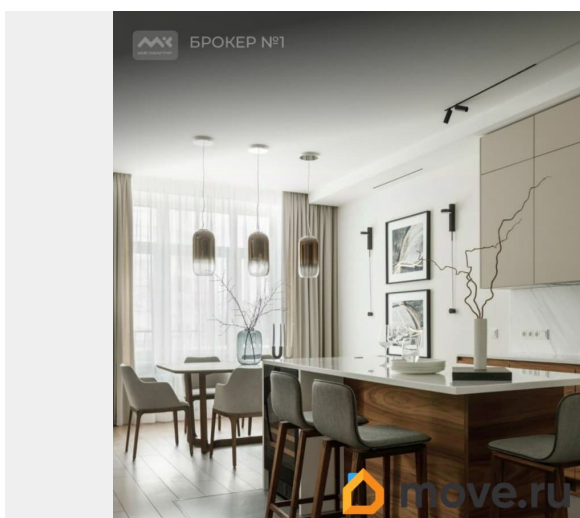
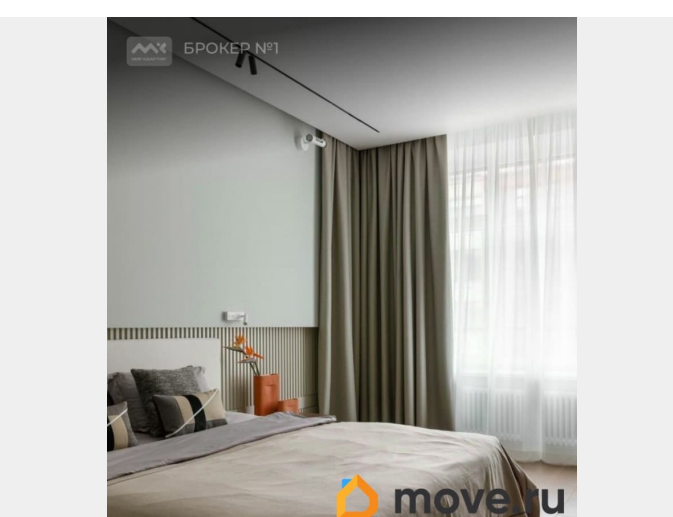
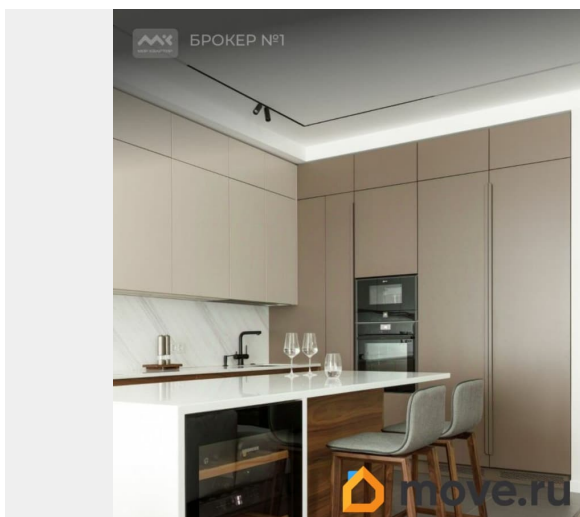
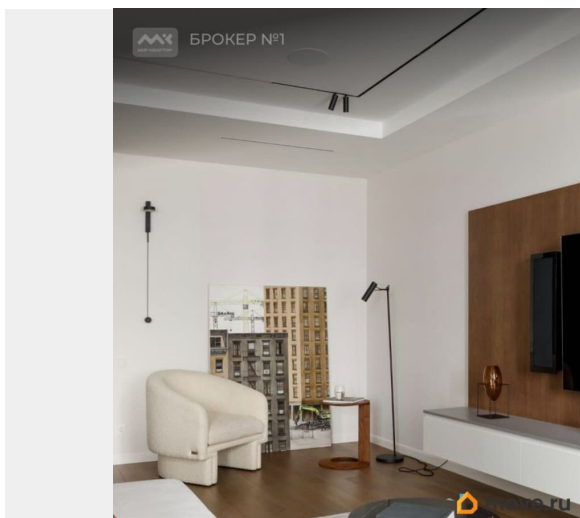
ДОСТУПНОСТЬ : выезд на КАД 10-15 минут,остановки общественного транспорта

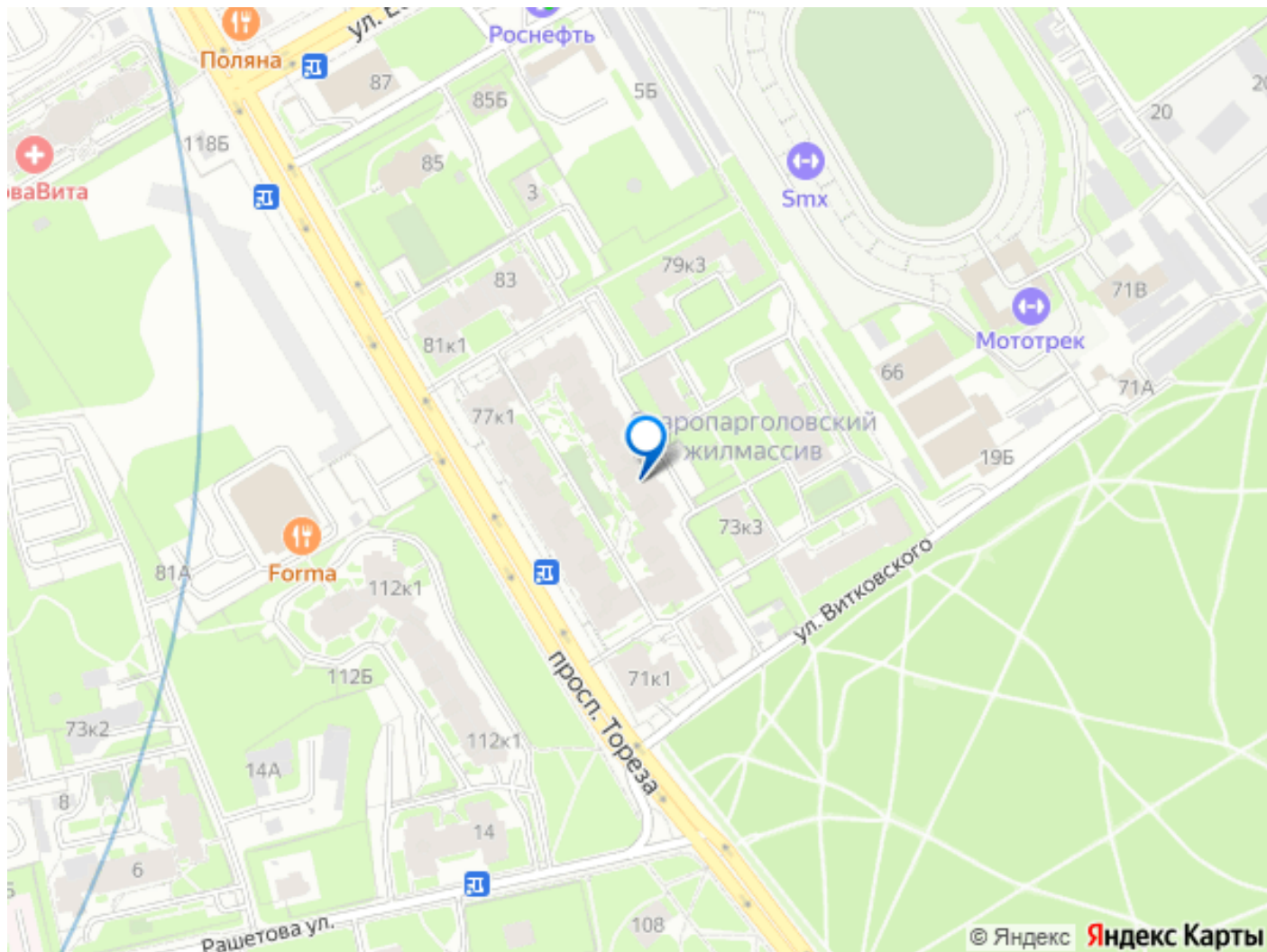
3 минуты ,ст. метро Удельная пешком 15 минут ,центр 20 минут на транспорте

Уникальное соотношение локации, инфраструктуры ,стоимости и качества объекта! Прямая продажа ! Быстрый выход на сделку. Документы готовы к продаже!

Приглашаю к просмотру! Предлагаем

ПРЕМИАЛЬНОЕ обслуживание для требовательных клиентов. Оперативно организуем просмотр, предоставим полную информацию по объекту. 20 лет работы с требовательными клиентами подготовили нас к решению ВАШИХ сложных задач. Будем рады знакомству! Ул. Рубинштейна, д.8.





Move.ru - вся недвижимость России