

🕒 Создано: 31.03.2026 в 17:13

Обновлено: 31.03.2026 в 17:02

Собственник

79818115009

**Санкт-Петербург, улица Союза
печатников, 25а**

43 490 000 ₺

Санкт-Петербург, улица Союза печатников, 25а

для заметок

Округ

[СПБ, Адмиралтейский район](#)

Улица

[улица Союза Печатников](#)

Квартира

Количество комнат

3

Высота потолков

3.7 м

Жилая площадь

51 м²

Площадь кухни

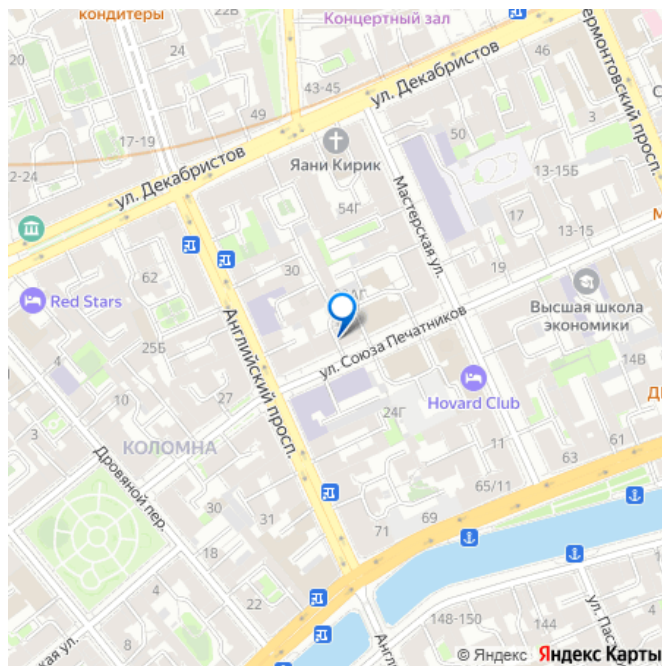
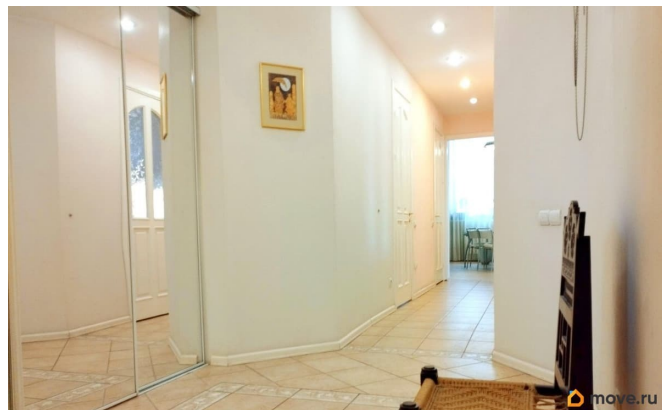
36 м²

Общая площадь

140 м²

Этаж

6/6



Детали объекта

Тип сделки

Продам

Раздел

[Квартиры](#)

Тип балкона

2 балкона

Тип санузла

совмещенный

Ремонт

евро

Покупка в ипотеку

да

возможна ипотека, лифт, парковка

Описание

Дизайнерская квартира рядом с Мариинским театром! Бывший доходный дом расположен в районе Коломна - исторической части Санкт-Петербурга, построен архитектором академиком Курзановым В.Р. в 1895 году, достраивался в 1914-м. Полная реконструкция здания с заменой межэтажных перекрытий и реставрацией исторического фасада завершена в 2001 году. Просторная квартира с двумя балконами находится на 6-м этаже дома с лифтом! Солнечная, с уникальной четырехсторонней планировкой, действующим дровяным камином, высокими потолками - 3,65 м, тремя спальнями и столовой-гостиной 35 м². Две ваннные комнаты, две гардеробные, помещение для стирки. Дополнительная отдельная прихожая. Все продумано, эргономично и очень, очень уютно. Общая площадь почти 140 м². Дизайнерский ремонт производился из самых качественных материалов. Окна стеклопакеты с полной звукоизоляцией. Теплый пол во всех помещениях, кроме спален и гостиной там дубовый паркет. Установлены фильтры очистки холодной и горячей воды. Широкая чистая парадная, грузовой лифт, система видеонаблюдения.

Парковка в закрытом дворе. Спокойные интеллигентные соседи, коммунальных квартир конечно нет. До Мариинского театра 5-7 минут неспешной ходьбы, до Новой Голландии 10-15. В пешей доступности Никольский Морской собор, Воскресенский сквер, Концертный зал Мариинского театра, Консерватория им. Н. А. Римского-Корсакова и давно обещанное метро на Театральной площади. Квартира полностью готова к проживанию и не требует никаких дополнительных материальных вложений. Почти вся обстановка и мебель остается покупателю. Почувствуйте атмосферу исторического Санкт-Петербурга!

