

Создано: 27.01.2025 в 21:05

Обновлено: 01.12.2025 в 13:00

<https://spb.move.ru/objects/9270853949>

Собственник

79119359350

Санкт-Петербург, улица Оскаленко, 10

30 499 000 ₽

Санкт-Петербург, улица Оскаленко, 10

Округ

[СПБ, Приморский район](#)

Улица

[улица Оскаленко](#)

Квартира

Количество комнат

3

Высота потолков

5 м

Жилая площадь

44.1 м²

Площадь кухни

26.8 м²

Общая площадь

141.3 м²

Этаж

1/3

Детали объекта

Тип сделки

Продам

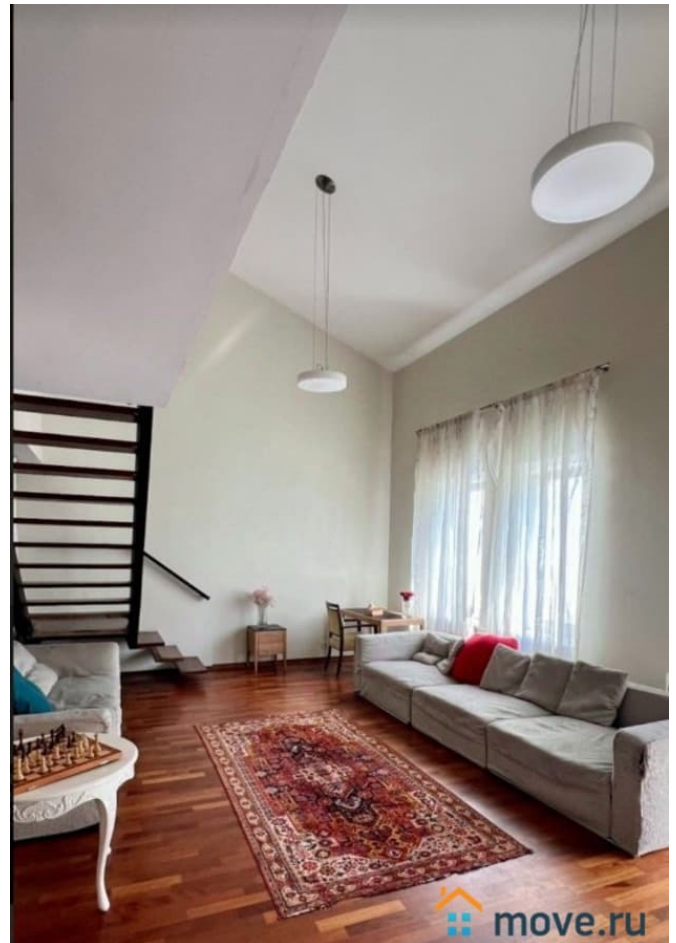
Раздел

[Квартиры](#)

Тип балкона

балкон

для заметок



Тип санузла

совмещенный

Вид из окна

на улицу

Ремонт

дизайнерский

Квартира в новостройке

да

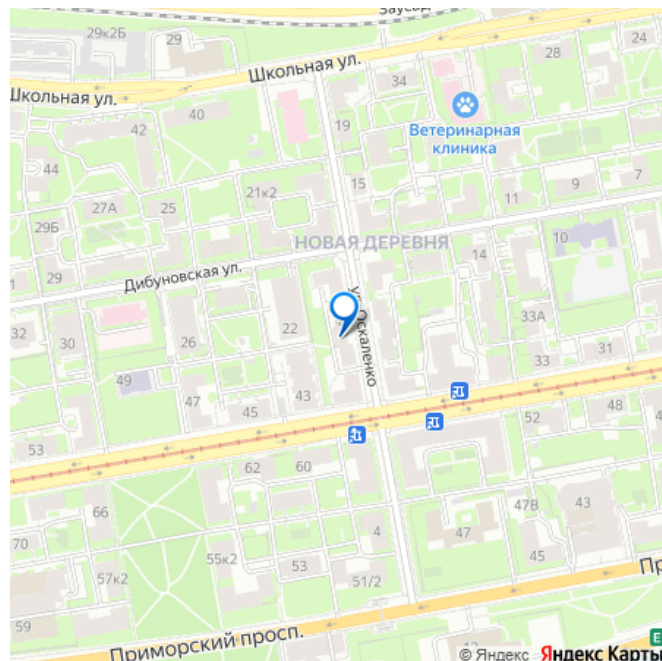
Покупка в ипотеку

да

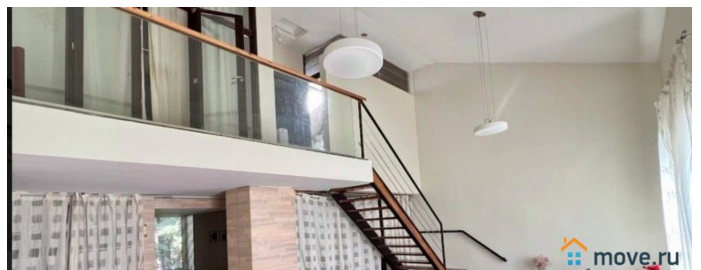
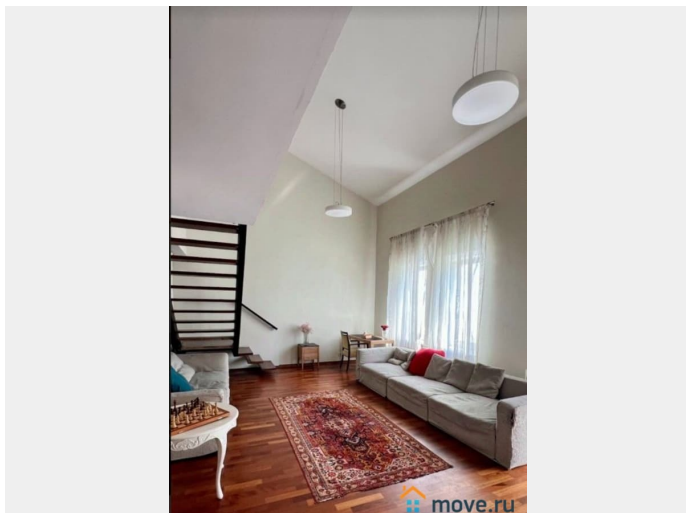
возможна ипотека, парковка

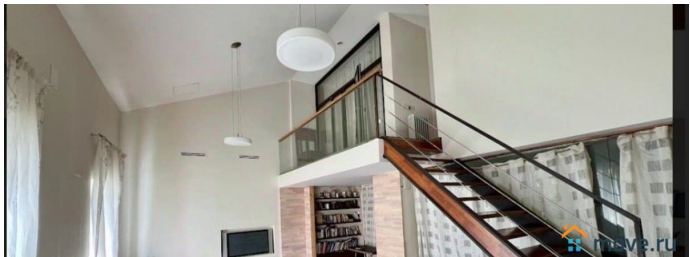
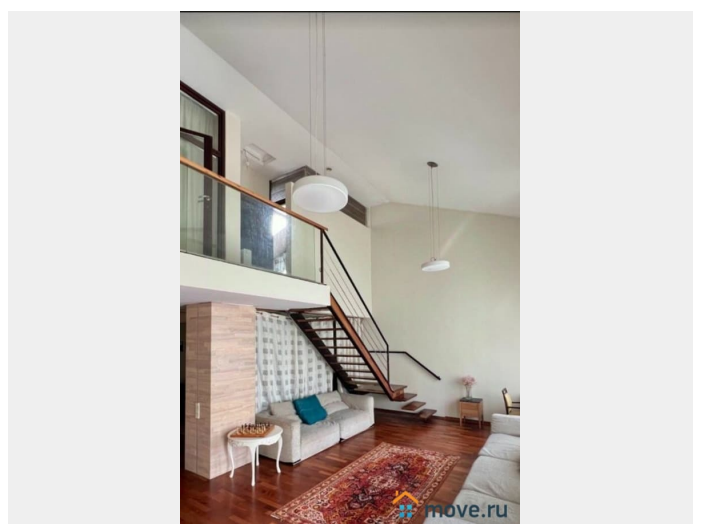
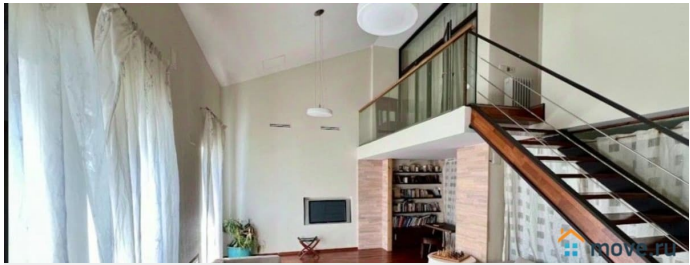
Описание

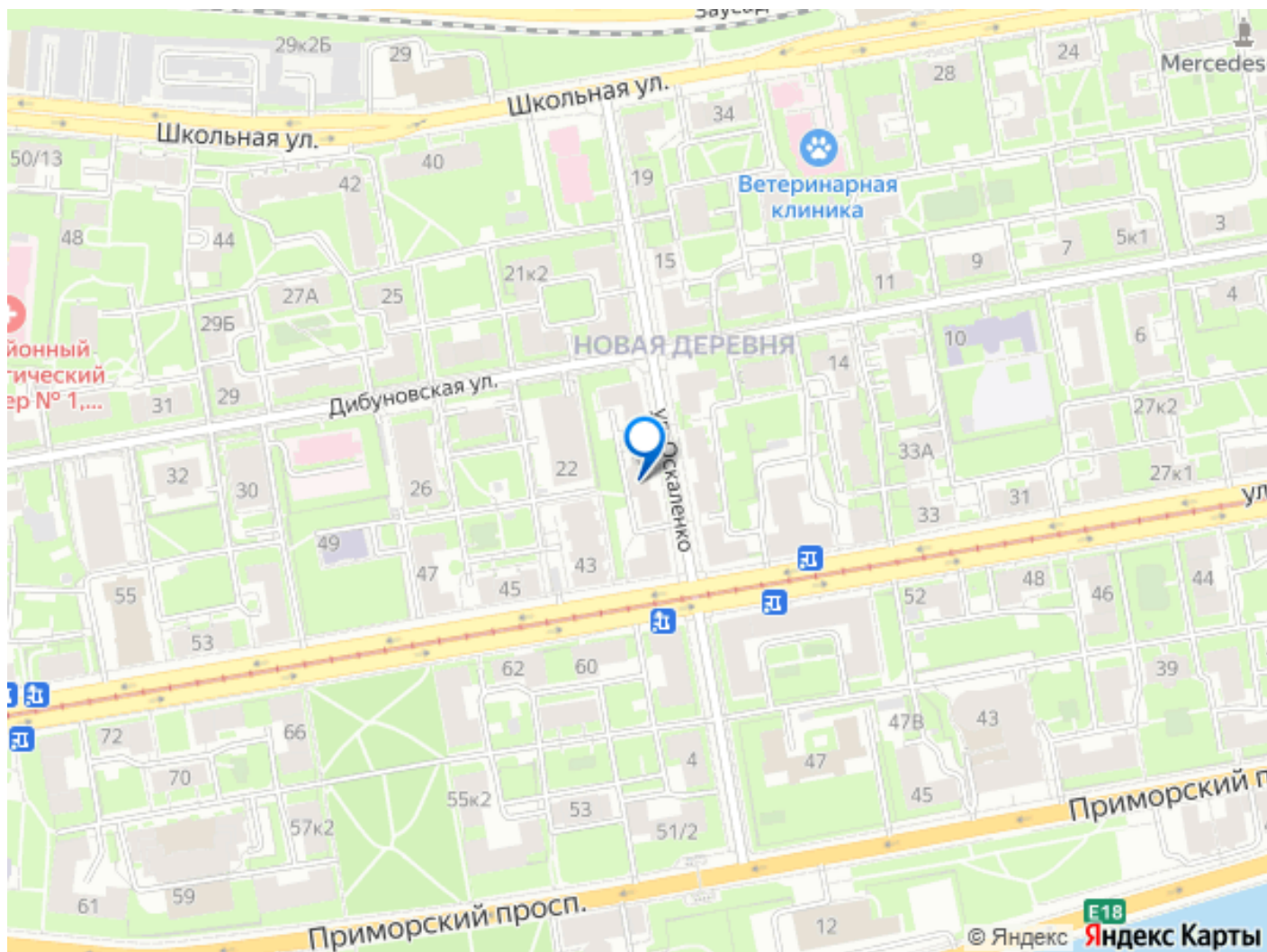
Предлагается к продаже уникальная: трёхуровневая, трёхсторонняя, трёхкомнатная квартира. Дом расположен в одном из лучших районов Санкт-Петербурга, в историческом старом квартале Приморского района. Дом категории «немецкие» постройки 1945-1948 г. г. находится в окружении таких же «сталинских» таунхаусов, имеющих свои зелёные дворики. Рядом много парков и скверов : ЦПКО, парк 300-летия, Приморский парк победы. До р. Невы 300 метров. Рядом «Газпром-Арена», « Лахта-Центр», а также ЗСД и начинается Приморское шоссе. В шаговой доступности находятся 2 школы, гимназия, политехнический университет. Через дорогу 2 поликлиники (детская и взрослая), продуктовые магазины, банки. Дом качественной, «Сталинской» постройки, с кирпичными стенами толщиной 2,5-3, 5 кирпича (87см.), перекрытия железобетонные, монолитные. Во дворе имеется собственное машино- место. Земля под домом в собственности. У квартиры



имеется свой собственный вход. 1-й этаж представляет собой прихожую, из которой ведут 2 лестницы. Одна в подвал, вторая на 2 этаж. Подвал состоит из небольшого коридора и двух помещений, отделанных плиткой. Одно из помещений имеет усиленную плиту, что увеличивает функциональность (например убежище). 2 этаж состоит из просторной кухни, оборудованной техникой BOSCH, Smeg и вытяжкой Elica и большого холла 37.4 высотой 5 м. В холле имеется балкон. Из холла лестница ведёт на 3 этаж (мансарда). На 3 этаже расположены 2 комнаты с вертикальными и боковыми окнами. Тут же находится совмещённый санузел. Квартира оборудована системой тёплых полов. А также оборудована системой пылеудаления: Центральный встроенный пылесос DuoVAC - техника нового поколения. Все перепланировки узаконены, документы получены! Если вы желаете жить в такой квартире -таунхаусе и в одном из лучших мест Санкт-Петербурга, Звоните, пишите, записывайтесь на просмотр! ВНИМАНИЕ! АГЕНТАМ ОБРАЩАТЬСЯ ТОЛЬКО С РЕАЛЬНЫМИ ПОКУПАТЕЛЯМИ! В ПОМОЩИ И РЕКЛАМЕ НЕ НУЖДАЮСЬ!!!







Move.ru - вся недвижимость России