

Создано: 30.10.2025 в 23:52

Обновлено: 05.01.2026 в 00:22

https://spb.move.ru/objects/9286177519

Агент

79117282445

Санкт-Петербург, Гранитная улица, 46К3

36 500 000 ₽

Санкт-Петербург, Гранитная улица, 46К3

Округ

[СПБ, Красногвардейский район](#)

Улица

[улица Гранитная](#)

Квартира

Количество комнат

3

Высота потолков

2.8 м

Жилая площадь

83 м²

Площадь кухни

25.4 м²

Общая площадь

143.2 м²

Этаж

4/5

Детали объекта

Тип сделки

Продам

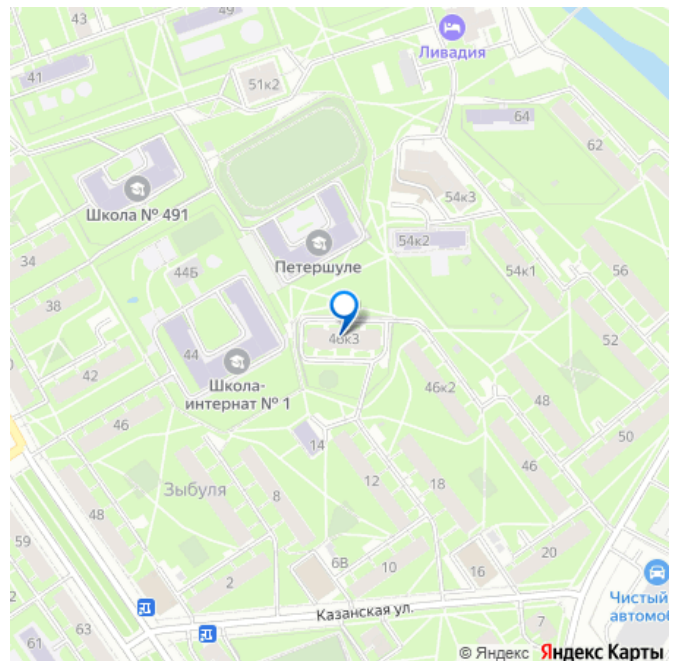
Раздел

[Квартиры](#)

Тип балкона

лоджия

для заметок



Тип санузла

совмещенный

Вид из окна

во двор

Ремонт

дизайнерский

Покупка в ипотеку

да

возможна ипотека, парковка

Описание

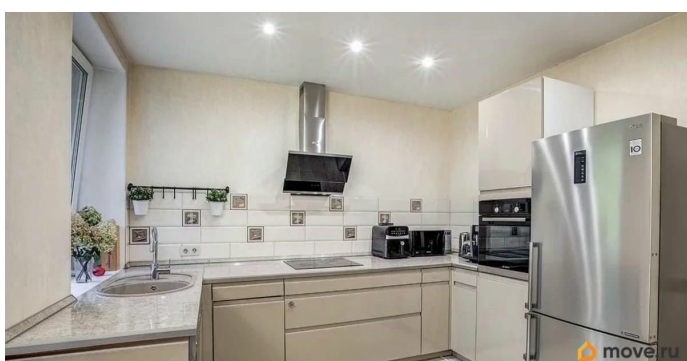
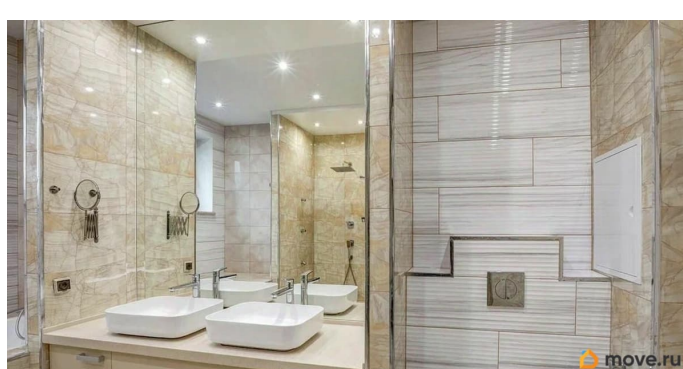
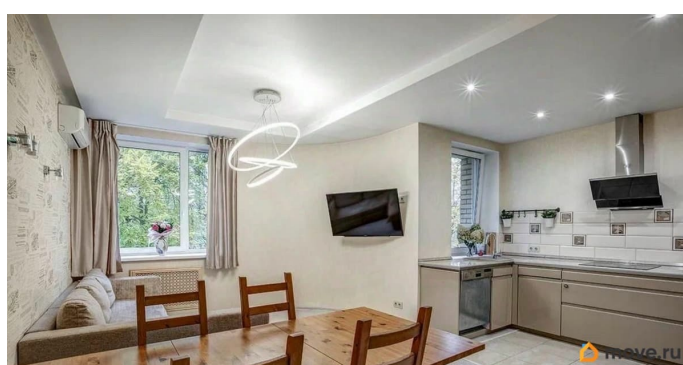
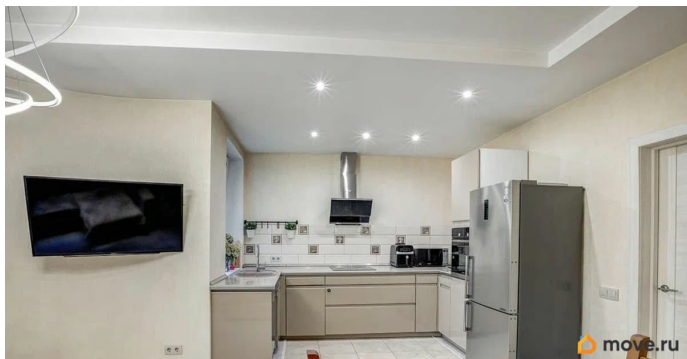
Предлагается к приобретению евро 4х комнатная квартира, общей площадью 143 кв.м., расположенная на четвертом этаже уникального кирпичного дома, год постройки 2006. За квартирой закреплено машино-место во дворе. В доме нет студий, площадь квартир начинается от 70 кв. м и выше.

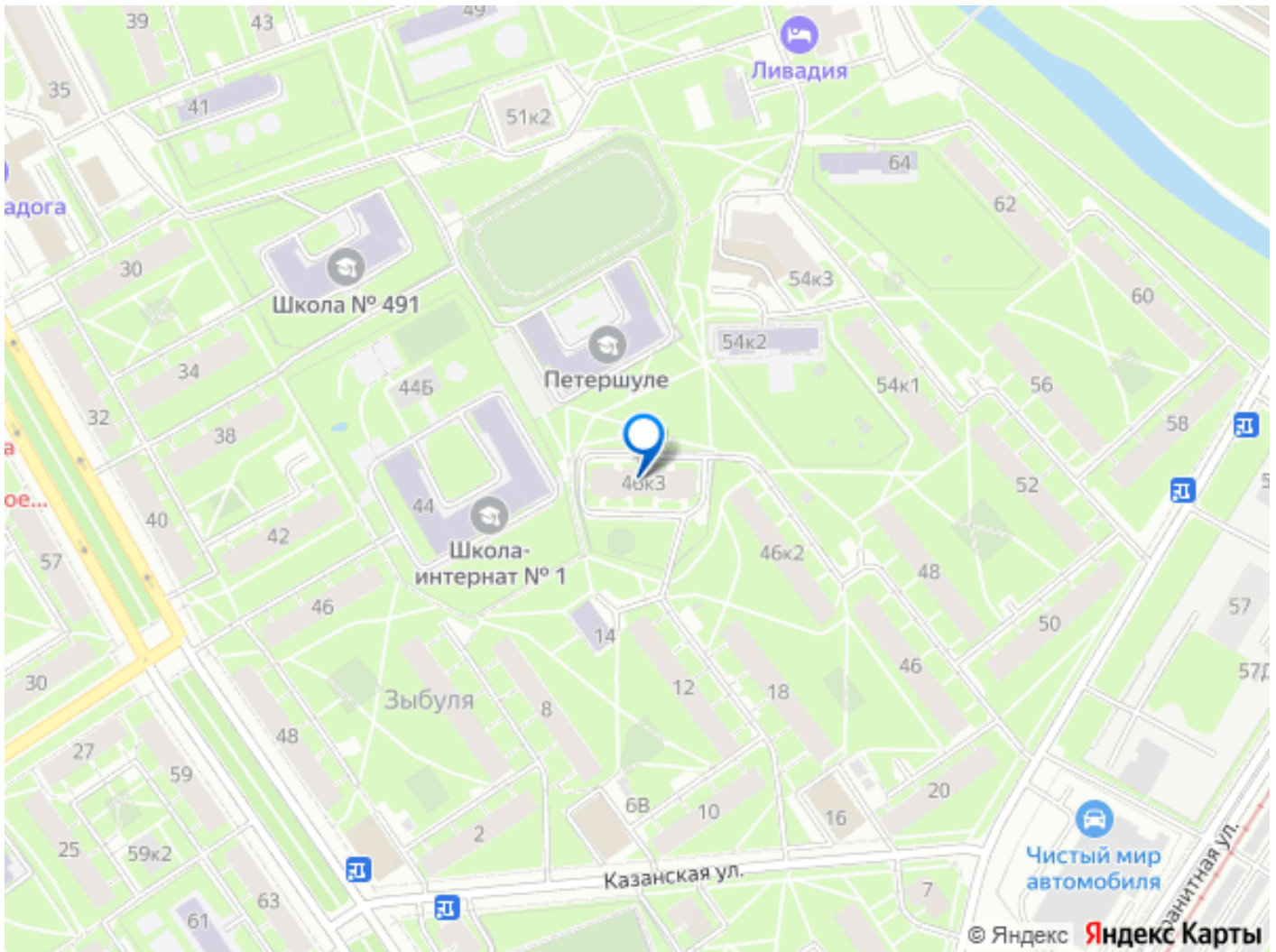
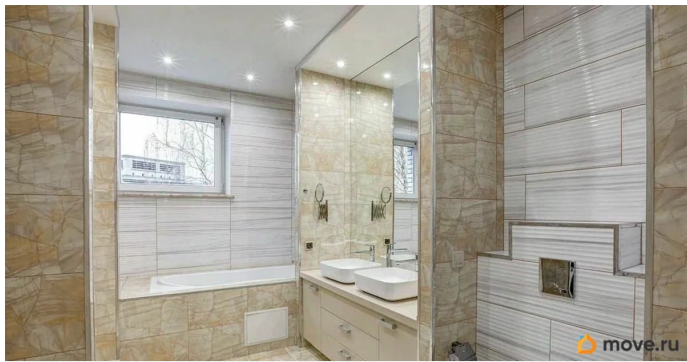
Квартира теплая, имеет панорамные окна на три стороны, в прихожей есть своя гардеробная для верхней одежды. Кухня - гостиная площадью 25,4 м2 станет идеальным местом для семейных обедов и приема гостей и разместит любой кухонный гарнитур на Ваш вкус. Нынешняя кухня остаётся будущим владельцам, в её дизайне раковина расположена напротив окна, это повышает настроение и добавляет комфорта в приготовлении Ваших любимых блюд.

Гарнитур включает холодильник, духовой шкаф с микроволновкой, посудомоечную машину, вытяжку. На кухне теплые полы. Все жилые комнаты, 32,5 кв.м., 27,8 кв.м. и 22,7 кв. м. имеют панорамные полукруглые окна, в каждой оборудована своя гардеробная с наполнением, высокие потолки добавляют комнатам света, воздуха и изысканности

парадных построек. На лоджии установлен теплый пол и её можно использовать как место для отдыха, уединения или для занятий творчеством/спортом. Квартира оснащена двумя санузлами, просторная ванная с окном и теплыми полами позволяет разместить душевую, джакузи, широкую раковину, бойлер и стиральную машину. Широкий, квадратный коридор органично соединяет пространство квартиры воедино. Усиленная входная дверь с улучшенной шумоизоляцией. На площадке 2 квартиры, спокойные, порядочные соседи. Дом кирпичный, имеет закрытую территорию, ворота на въезд открываются дистанционно, что очень удобно, установлены кодовые замки, безопасность жильцов обеспечивается так же видеонаблюдением. Во дворе дома находится детская площадка, выполнен садово-парковый дизайн территории. Дом располагается среди зелени дворов. Расположение дома позволяет насладиться уютом, тишиной и спокойствием, вид из окон квартиры открывается на ухоженный двор, улицу и две школы, соответственно территория вокруг находится под охраной и хорошо освещена. Инфраструктура района сформирована, включает в себя школы, гимназии, детские сады, поликлиники, рядом парк Охта Оккервиль, под окнами знаменитая школа Петришуле, одно из старейших учебных заведений России, в 2009 году школа отметила своё 300-летие. 7 минут пешком до супермаркета Окей, 10 минут пешком до ТЦ Заневский Каскад. В пешей доступности: продуктовые магазины, кафе, пекарни, салоны красоты, фитнес центры. Всё это делает местоположение квартиры особенно привлекательным для комфортной жизни. Пешая доступность к станциям метро Новочеркасская (12 минут

пешком) и Ладужская (15 минут пешком) создают удобство перемещения по городу. 30 минут на метро до Невского проспекта. На автомобиле до выезда на КАД в 9 км, до ЗСД 15 км. Широкоформатная, уютная квартира с наполнением в уникальном доме ждёт Вас, - спешите договориться о просмотре, звоните.





Move.ru - вся недвижимость России