

🕒 Создано: 02.02.2026 в 16:03

Обновлено: 09.02.2026 в 11:16

<https://spb.move.ru/objects/9288939857>

**Алена Семенюк, Мир Квартир Элит**

**79112770142**

**Санкт-Петербург, проезд Петровская  
коса, 6к1**

**97 800 000 ₽**

Санкт-Петербург, проезд Петровская коса, 6к1

Округ

[СПб, Петроградский район](#)

## Квартира

Количество комнат

3

Высота потолков

3 м

Жилая площадь

56 м<sup>2</sup>

Площадь кухни

45 м<sup>2</sup>

Общая площадь

145 м<sup>2</sup>

Этаж

3/9

## Детали объекта

Тип сделки

Продам

Раздел

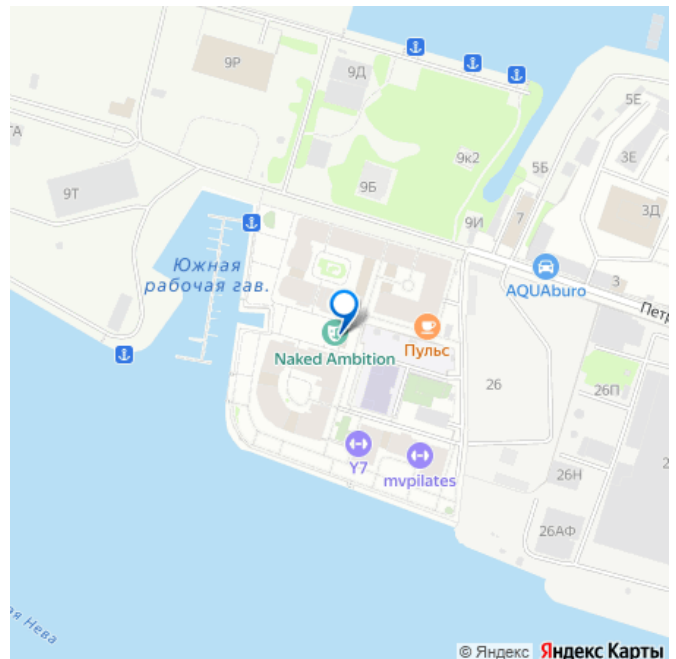
[Квартиры](#)

Тип балкона

лоджия

Тип санузла

для заметок



совмещенный

Вид из окна

на улицу

Ремонт

дизайнерский

Квартира в новостройке

да

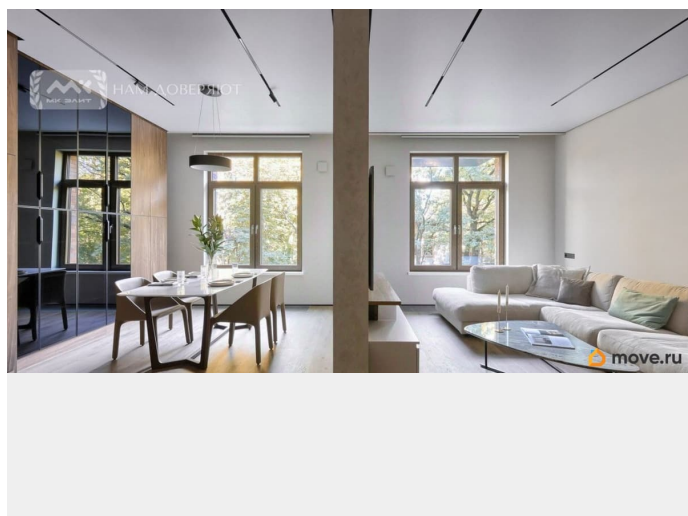
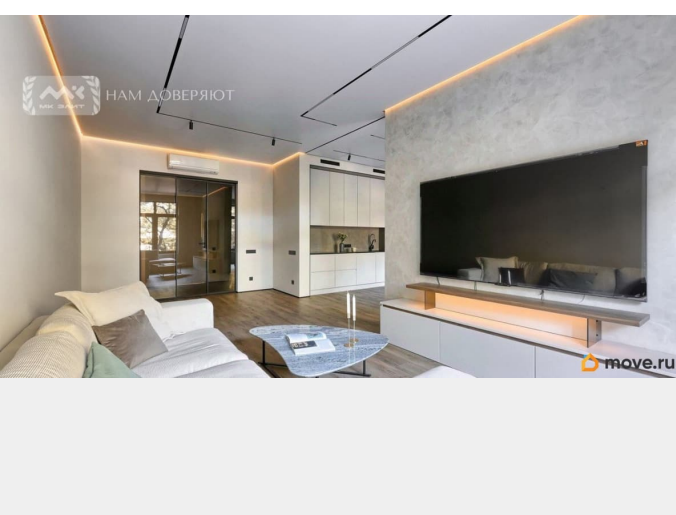
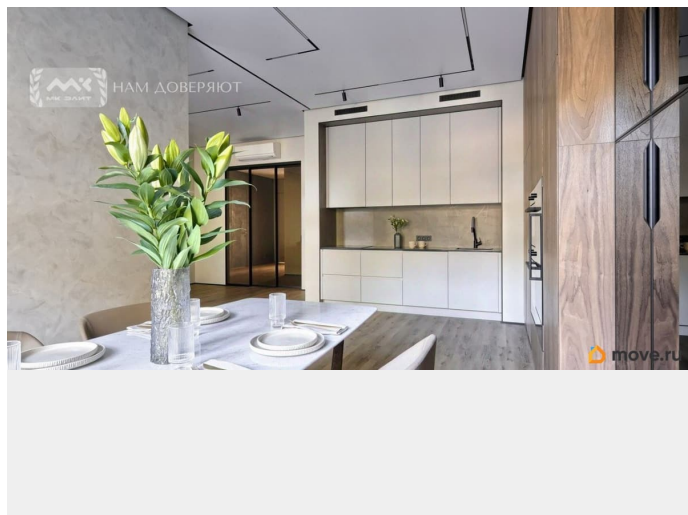
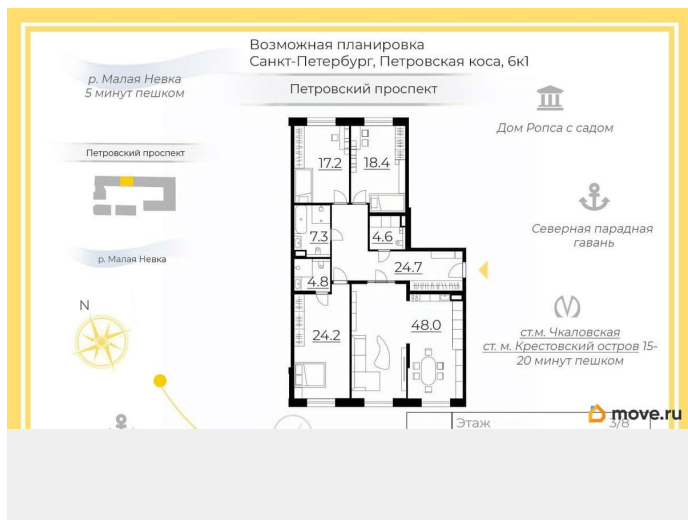
лифт, парковка

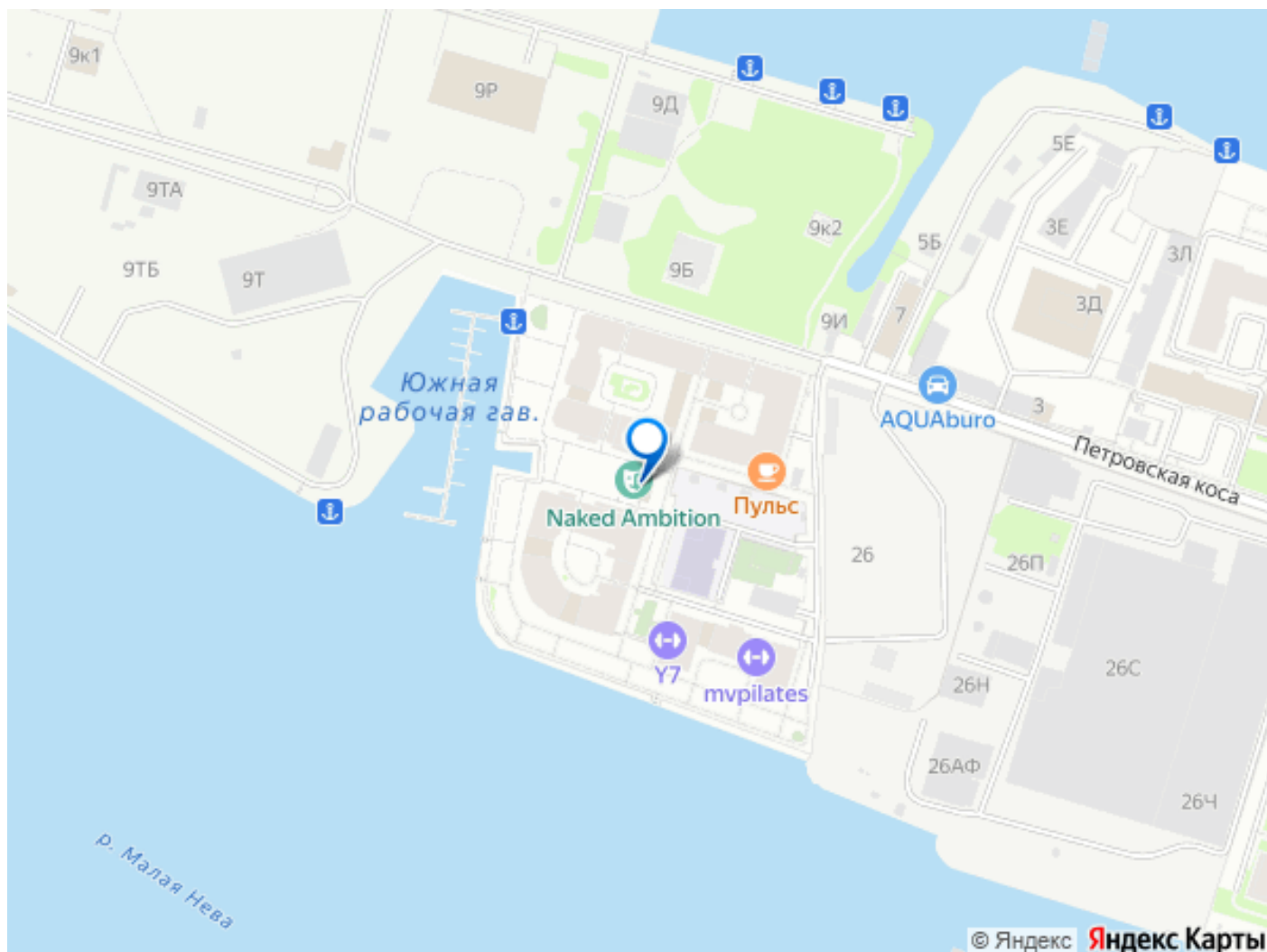
## Описание

Арт. 129273474 Самая низкая стоимость за квадратный метр по соотношению цена/характеристики в этом доме и на всем Петровском. В продаже евро-четырёхкомнатная квартира в «Петровской Доминанте» — флагманском жилом комплексе на Петровском острове. В квартире абсолютно новый ремонт по дизайн-проекту, в отделке использованы дорогостоящие натуральные материалы - мрамор, гранит, шпон. Встроенная техника-варочная панель, духовой шкаф, микроволновая печь, посудомоечная машина, винный шкаф - марки Kuppersbush, два больших блока холодильной и морозильной камер LIEBHERR, вытяжка Elica, сантехника Villeroy boch, Hansgrohe, стиральная и сушильная машины Asco, кондиционеры Mitsubishi. Так же в квартире предусмотрена система вентиляции. Мебель европейских брендов, электрокарнизы, возможность управления опциями квартиры с телефона и планшета. Светлая, стильная и неперегруженная деталями квартира, покупателю останутся только приятные хлопоты - добавить предметы декора на свой вкус, семейные или интерьерные картины прекрасно дополнят пространство.

Отличительные характеристики: -кухня-гостиная 45 м с видом на парк -мастер-спальня с собственным санузлом с видом на парк -две другие спальни обращены в закрытый благоустроенный двор -большой санузел с ванной и душевой -гостевой туалет с постирочным блоком -множество систем хранения -высокие потолки 3м -просторная правильная планировка с зонированием гостевой зоны кухни-гостиной в первом крыле квартиры и приватной частью со спальнями в дальнем крыле квартиры. Жилой комплекс «Петровская Доминанта» — безусловный архитектурный акцент Петровского острова. Фасады оформлены с применением натурального юрского камня, чёрного металла и клинкерного кирпича — сочетание эстетики и долговечности. Круглосуточная охрана, видеонаблюдение, подземный паркинг. На территории дома - детский сад. Для резидентов предусмотрена приватная набережная и доступ к яхтенной марине. Инфраструктура комплекса продумана до мелочей: коммерческие помещения на первом этаже, зоны для отдыха и досуга — как для взрослых, так и для детей. Единственная в этом доме квартира формата 4 Евро - с абсолютно новым завершённым ремонтом с правильной просторной планировкой. Звоните для уточнения подробностей!







Move.ru - вся недвижимость России