

Создано: 18.09.2025 в 22:05

Обновлено: 23.12.2025 в 19:23

Собственник

79819213324

Санкт-Петербург, набережная Канала
Грибоедова, 81

98 000 000 ₽

Санкт-Петербург, набережная Канала Грибоедова, 81

Округ

[СПБ, Адмиралтейский район](#)

Квартира

Количество комнат

3

Высота потолков

4 м

Жилая площадь

92 м²

Площадь кухни

9.2 м²

Общая площадь

155 м²

Этаж

7/7

Детали объекта

Тип сделки

Продам

Раздел

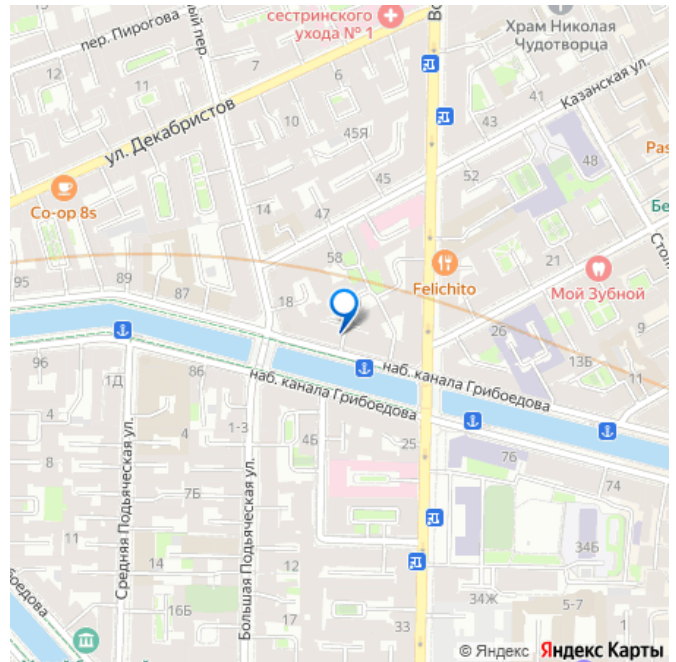
[Квартиры](#)

Тип балкона

балкон и лоджия

Тип санузла

для заметок



Вид из окна

на улицу

Ремонт

дизайнерский

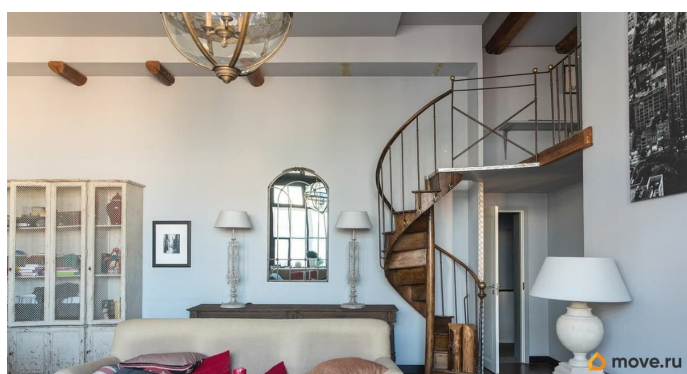
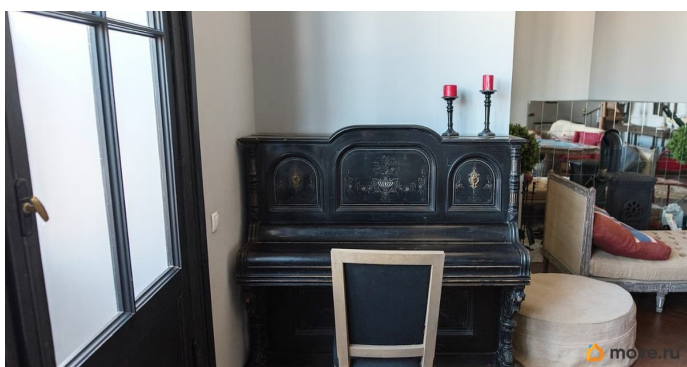
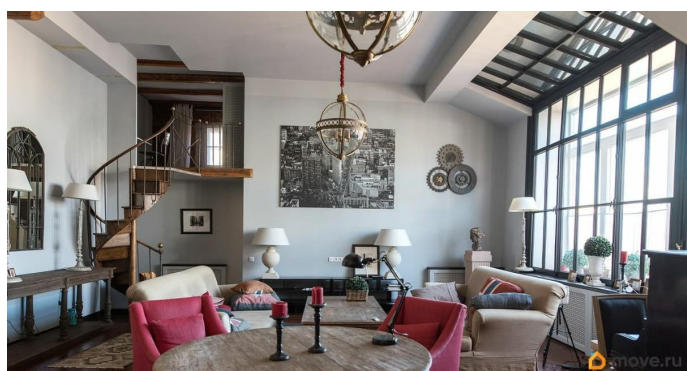
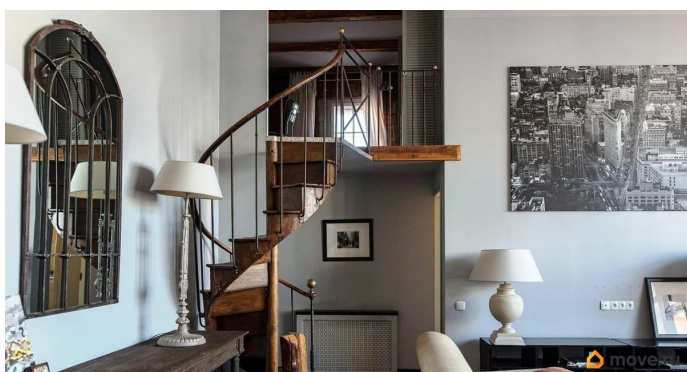
лифт, парковка

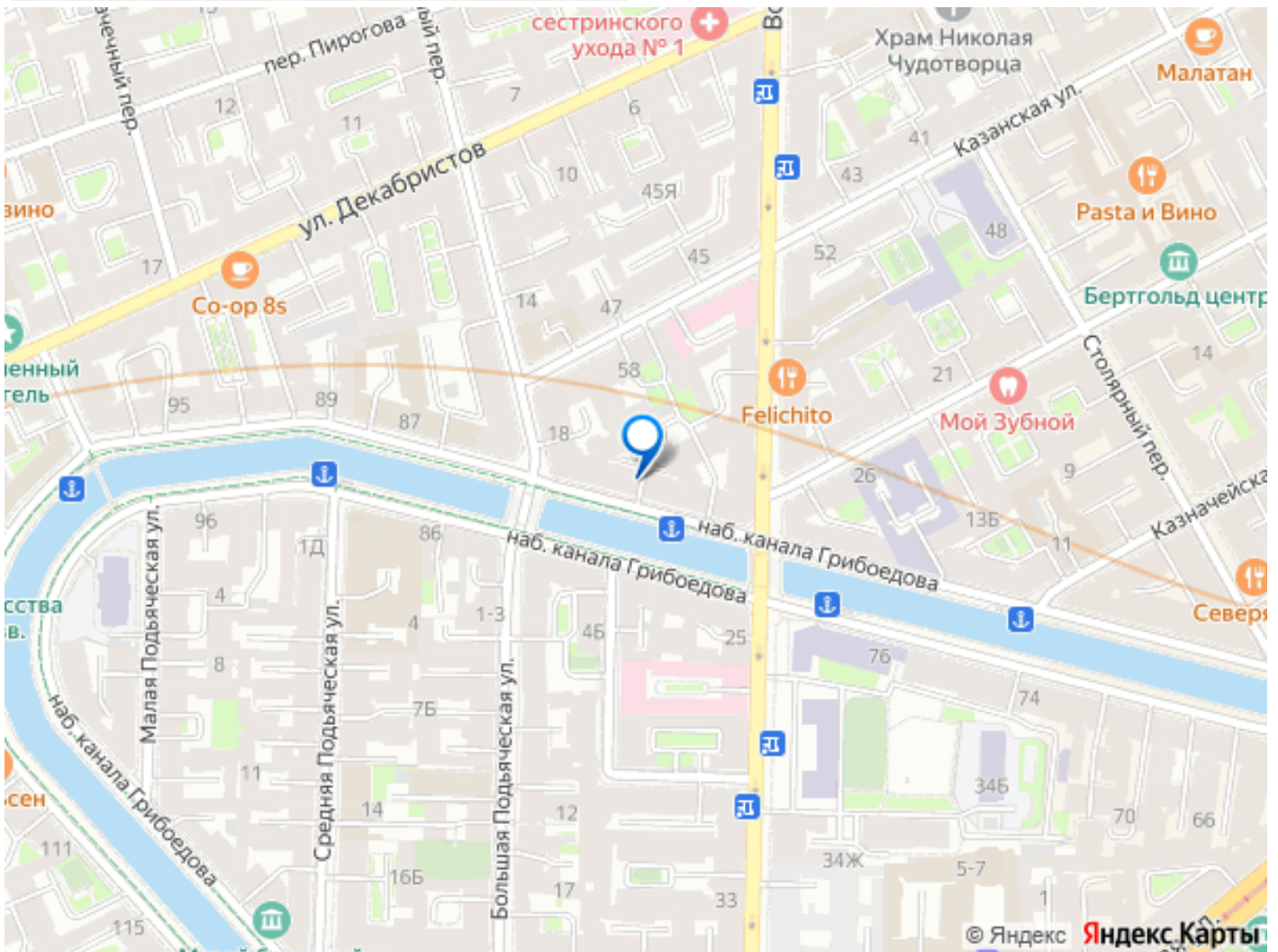
Описание

Видовая двухуровневая дизайнерская квартира в знаменитом доходном доме В.П. Лихачева. Квартира расположена на мансардном этаже, в самом сердце Санкт-Петербурга. Квартира оригинальной планировки с панорамным остеклением, с видом на канал Грибоедова, высота потолков до 4 м. предусмотренных при проектировании дома (не современная надстройка). Общая площадь -155 кв.м. Дизайн квартиры основан на исторических интерьерах и идеях современного искусства. Светлая гостиная (55,6 кв.м) с прекрасным естественным освещением, благодаря огромным окнам с деревянными рамами, которые выходят на на разноуровневую линию крыш исторических домов Санкт-Петербурга. Освещение гостиной дополняют две кованых люстры, выполненных по индивидуальному заказу. По винтовой лестнице (арт-объект) из гостиной вы можете подняться в небольшой, но уютный стильный кабинет (на антресольном этаже), окно которого выходит на Исаакиевский собор. Из просторной круглой спальни (28,6 м.кв.) с панорамными круглыми окнами открывается вид на канал Грибоедова, Подъяческий мост и исторический центр города с его шпилями и соборами! В квартире есть два действующих камина, две отдельных

спальни, два отдельных санузла, кухня, оснащенная всем необходимым оборудованием, несколько гардеробных, и техническая комната. Кроме того, есть место для устройства еще одной подсобной комнаты. Из квартиры есть второй выход на черную лестницу. Квартира продается со всей мебелью (часть которой является антиквариатом). Прямая продажа. Полная стоимость в договоре. Четыре взрослых собственника, никто не зарегистрирован, обременений нет, материнский капитал и другие субсидии при покупке не использовались, документы готовы для немедленной сделки. Локация: От станции метро «Садовая» 900 метров, до Мариинского театра 800 метров, а также до в скором времени открывающейся станции метро Театральная, всего 500! Совсем рядом Мариинский и Юсуповский дворцы, Исаакиевский собор, а также остров Новая Голландия. Пешая доступность до главных исторических жемчужин Северной столицы. В непосредственной близости находится огромное количество кафе и ресторанов, магазинов, театров и музеев, дошкольных учреждений. О доме: Доходный дом В. П. Лихачева (набережная канала Грибоедова, д.83) расположен в историческом центре Петербурга и является примером модернизированного неоклассицизма с уникальными визуализациями и аксонометрическим планом. представляет историческую и художественную ценность. Год постройки 1911. Архитектор граф Константин Николаевич де Рошефор. Главный парадный вход располагается со стороны канала Грибоедова. Парадная отремонтирована, есть домофон, современный пассажирский лифт. Проездная арка во двор устроена с Фонарного переулка.

Квартира готова для жилья!





Move.ru - вся недвижимость России