

Создано: 23.10.2025 в 14:02

Обновлено: 26.01.2026 в 00:30

Санкт-Петербург, Фонарный переулок, 18

98 000 000 ₽

Санкт-Петербург, Фонарный переулок, 18

Округ

[СПБ, Адмиралтейский район](#)

Улица

[Фонарный переулок](#)

Квартира

Количество комнат

3

Высота потолков

4 м

Жилая площадь

92 м²

Площадь кухни

9.2 м²

Общая площадь

155 м²

Этаж

7/7

Детали объекта

Тип сделки

Продам

Раздел

[Квартиры](#)

Тип санузла

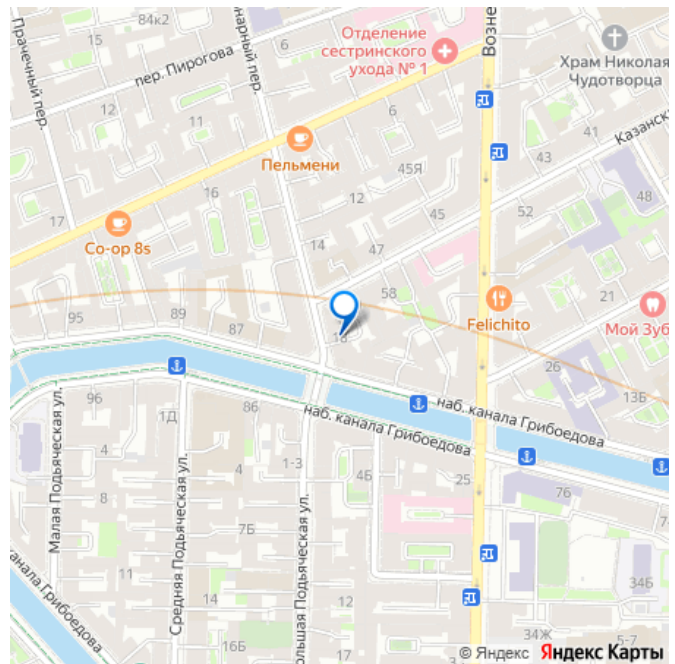
два

<https://spb.move.ru/objects/9285964792>

Дмитрий Жуковец, BEYOND. ex-Engel
Volkers

79110895247

для заметок

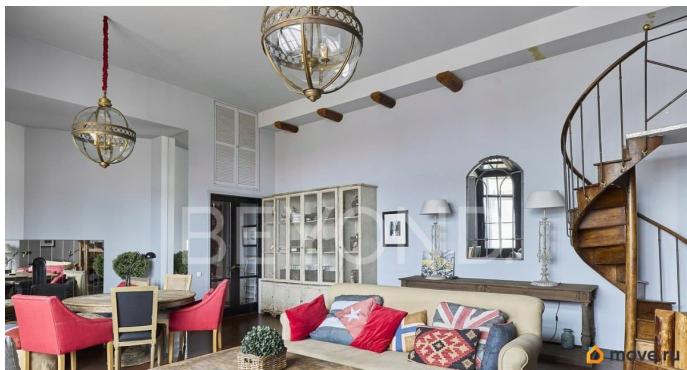


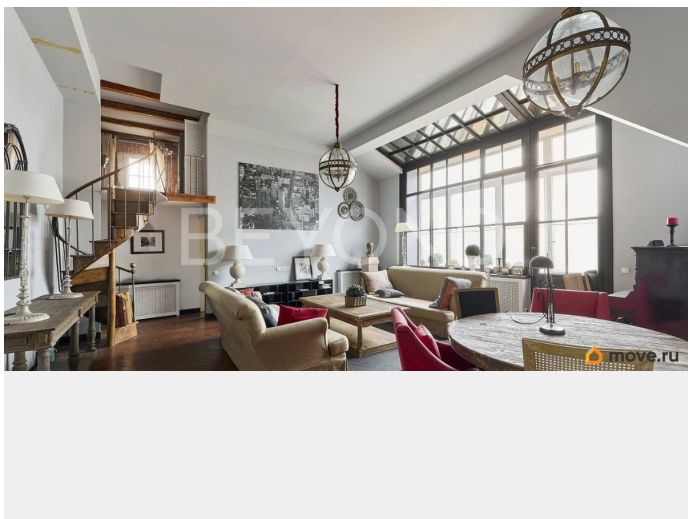
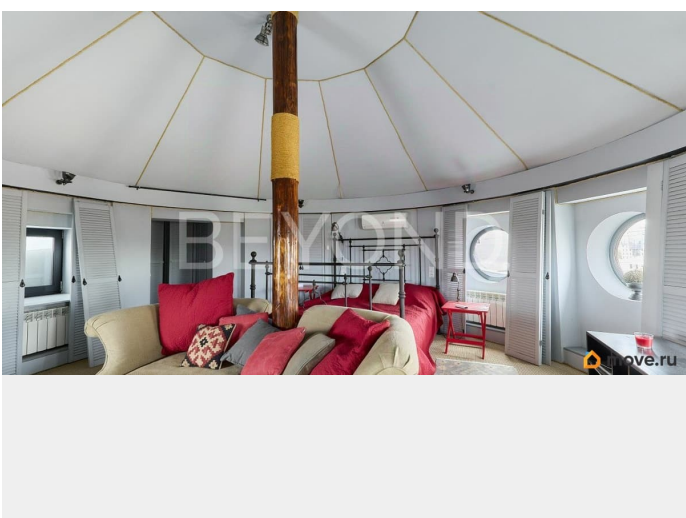
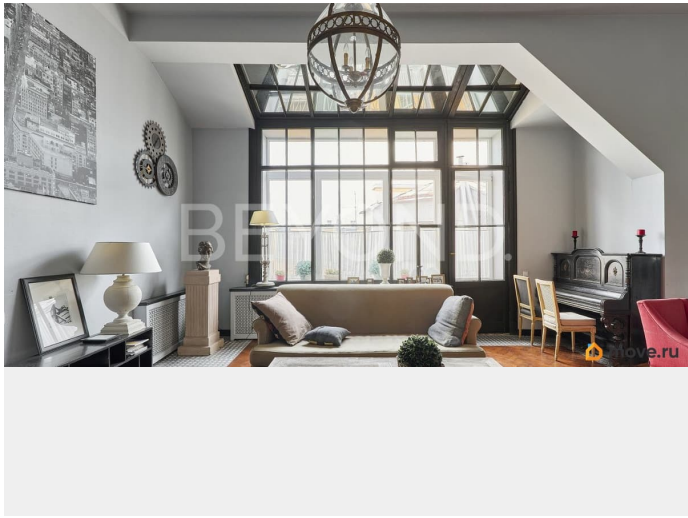
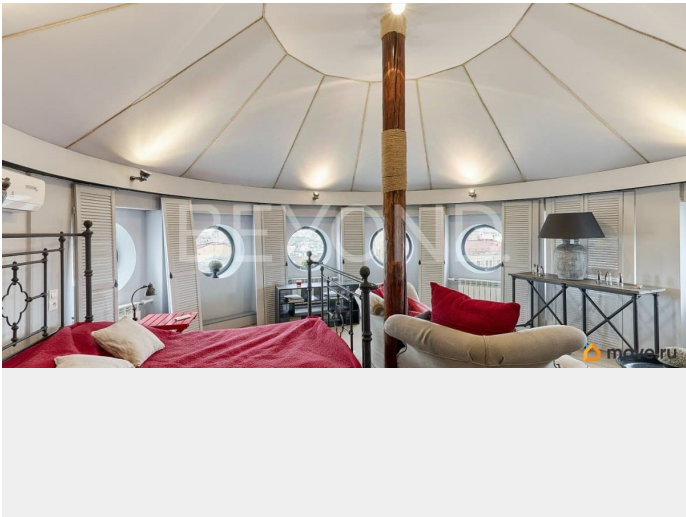
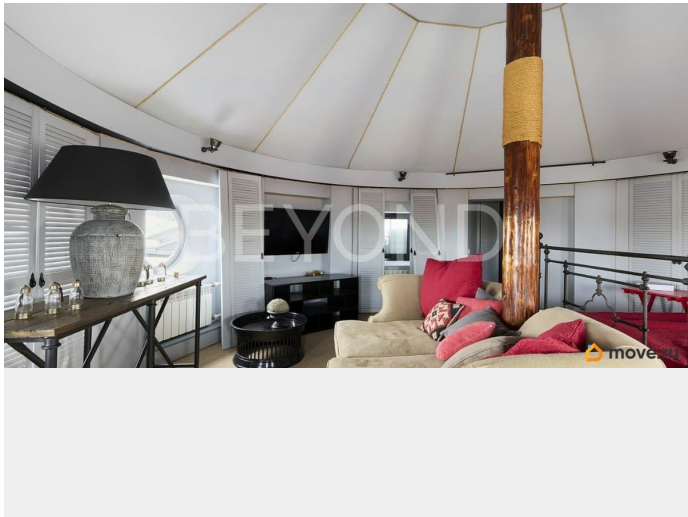
парковка

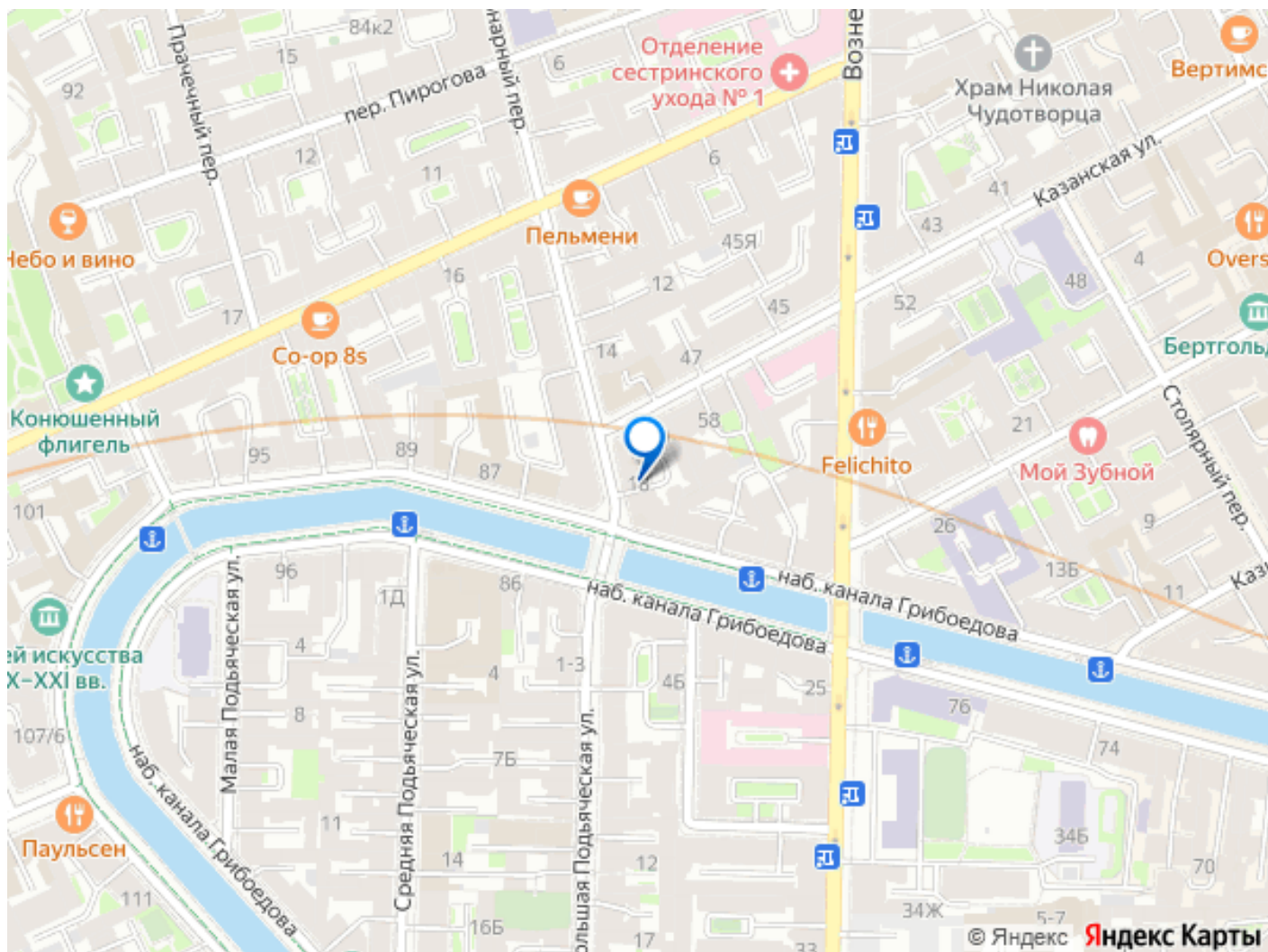
Описание

Предлагается к продаже видовая двухуровневая резиденция в историческом центре Санкт-Петербурга, расположенная под крышей знаменитого доходного дома В. П. Лихачёва. Квартира объединяет подлинную архитектуру XIX века и современный дизайн. Высота потолков — 4 м, панорамное остекление открывает виды на канал Грибоедова, Подъяческий мост и купола старого города. Из гостиной площадью 55,6 кв. м с деревянными оконными рамами и индивидуальными коваными люстрами начинается пространство второго уровня — уютного антресольного кабинета с видом на Исаакиевский собор. Просторная круглая спальня с панорамными окнами служит личной смотровой площадкой, открывающей живописные виды на исторический Петербург. Планировкой предусмотрены две изолированные спальни, два санузла, кухня, несколько гардеробных зон и два действующих камина, создающих особую атмосферу уюта. Предусмотрен отдельный выход на чёрную лестницу. Резиденция предлагается с дизайнерской мебелью и элементами антиквариата. Квартира полностью готова к проживанию. Квартира расположена в знаменитом доходном доме В. П. Лихачёва — памятнике архитектуры начала XX века, построенном в 1911 году по проекту графа Константина де Рошефора. Здание выполнено в стиле модернизированного неоклассицизма и

отличается художественной выразительностью и историческим достоинством. Дом находится в историческом центре Санкт-Петербурга, на набережной канала Грибоедова — в одном из самых знаковых и культурных районов города. Локация сочетает тишину старинных улиц и непосредственную близость к главным архитектурным ансамблям Северной столицы. В шаговой доступности расположены Мариинский театр, Юсуповский и Мариинский дворцы, Исаакиевский собор и ансамбль Новой Голландии. Район отличается развитой инфраструктурой: рядом находятся театры, музеи, рестораны, бутики и престижные образовательные учреждения. Транспортная доступность обеспечена станцией метро «Садовая» (900 м) и строящейся станцией «Театральная» (500 м), что делает передвижение по городу максимально удобным.







Move.ru - вся недвижимость России