

Создано: 18.09.2025 в 15:56

Обновлено: 29.01.2026 в 16:50

**Санкт-Петербург, 1-я Алексеевская  
улица, 34**

**46 800 000 ₽**

Санкт-Петербург, 1-я Алексеевская улица, 34

Округ

[СПБ, Приморский район](#)

Улица

[улица 1-я Алексеевская](#)

## Квартира

Количество комнат

3

Жилая площадь

82.6 м<sup>2</sup>

Площадь кухни

25.6 м<sup>2</sup>

Общая площадь

156 м<sup>2</sup>

Этаж

3/4

## Детали объекта

Тип сделки

Продам

Раздел

[Квартиры](#)

Тип балкона

балкон

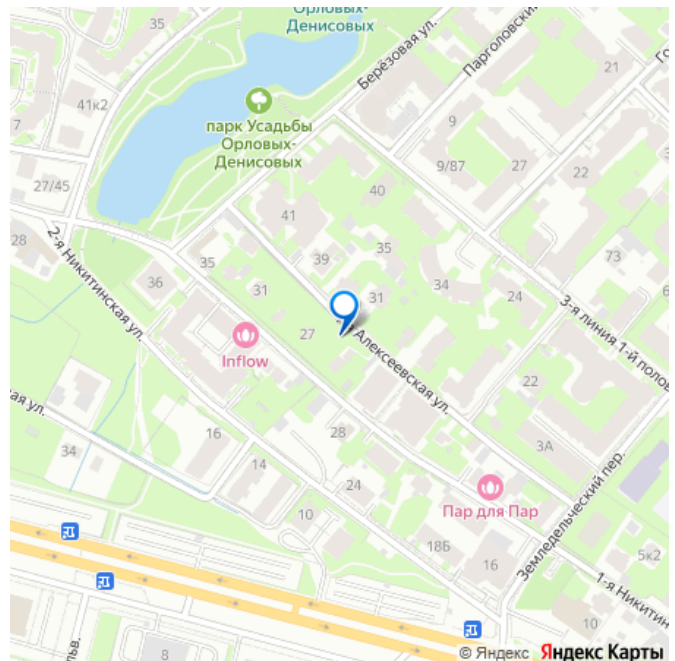
Тип санузла

<https://spb.move.ru/objects/9285038892>

**Лада Артюхина, MASTER-GROUP Real  
Estate**

**79819694887**

для заметок



два

Вид из окна

во двор

Ремонт

без ремонта

Квартира в новостройке

да

Покупка в ипотеку

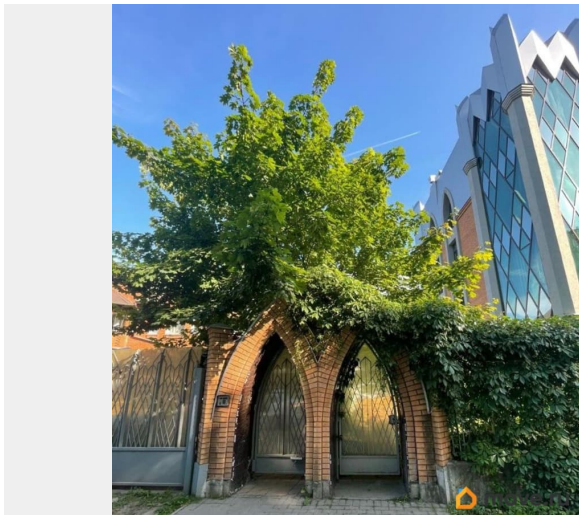
да

возможна ипотека

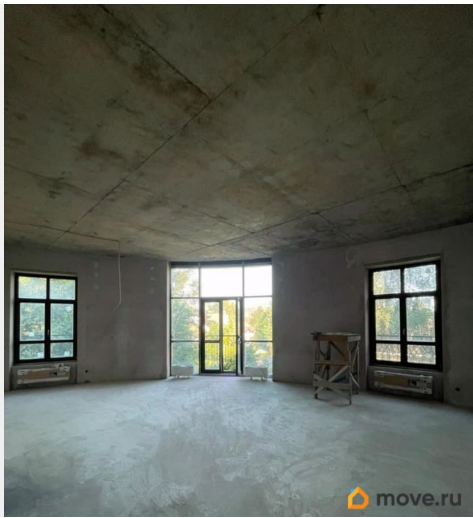
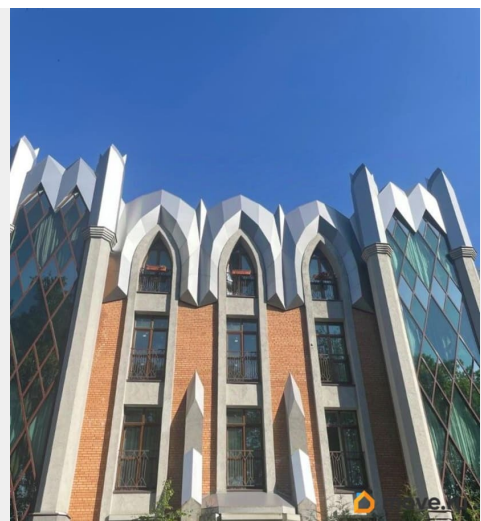
## Описание

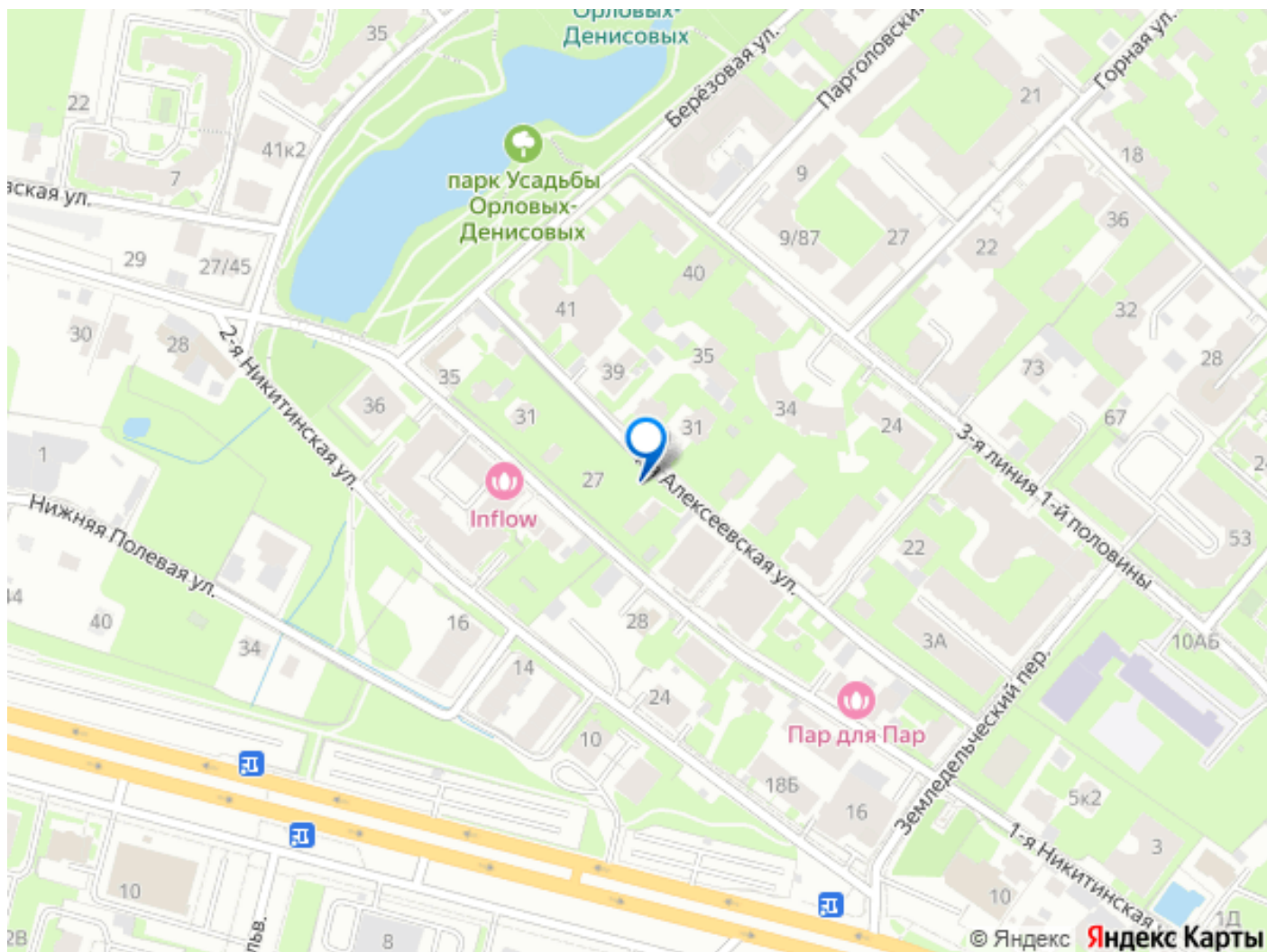
Арт. 111446427 Простор для жизни — ваша будущая квартира в Коломягах (156 м?) Продаётся трёхкомнатная квартира бизнес-класса в одном из самых зелёных и престижных районов Санкт-Петербурга — в Коломягах. Это место, где действительно хочется жить: в тишине, среди деревьев, с чистым воздухом и в окружении красивой архитектуры. Почему она особенная? — 156 м? продуманного пространства, где легко разместится большая семья, творческая мастерская или уютный домашний офис ---- Потолки 3 метра — Огромная угловая гостиная с панорамными окнами и французским — залитая светом и с видом н — Два балкона, на которых приятно встречать рассветы --- Газовый котел, возможность регулировать отопление в квартире — Личная кладовка в паркинге: вещи всегда будут на своих местах — Круглосуточное видеонаблюдение — безопасность ваших и ваших близких на первом месте — Приватный зеленый двор — тихий, ухоженный, без посторонних --- Лифт в паркинг — Подземный паркинг — ваш автомобиль будет в

безопасности и чистоте в любую погоду  
Квартира расположена на 3 этаже. В ней нет  
отделки — и это огромный плюс: вы не  
платите за чужие идеи, а создаёте интерьер  
под себя, будь то классика, минимализм или  
лофт. Вся инфраструктура рядом: — Лента,  
ТРЦ, рестораны, фитнес-центры, школы,  
детсады — Удельный парк, Графский пруд и  
парк усадьбы Орловых-Денисовых — всё в  
пешей доступности — До метро «Удельная» и  
«Пионерская» — 25 минут пешком —  
Автобусная остановка — в 2 минутах — ЗСД  
— 5 км, КАД — 9 км Это не просто квартира —  
это ваша точка опоры. Приватность, тишина,  
зелень, малоэтажная застройка, высокий  
социальный уровень окружения. безопасный  
паркинг и простор — редкое сочетание для  
города, которое трудно переоценить. Такое  
предложение можно действительно назвать  
уникальным! Звоните и приходите на  
просмотр — возможно, это та самая  
квартира, которую вы ждали.









Move.ru - вся недвижимость России