

Создано: 08.02.2026 в 13:23

Обновлено: 08.02.2026 в 16:49

Санкт-Петербург, 4-я Советская улица,
37а

86 000 000 ₽

Санкт-Петербург, 4-я Советская улица, 37а

Округ

[СПБ, Центральный район](#)

Улица

[улица 4-я Советская](#)

Квартира

Количество комнат

4

Высота потолков

3 м

Площадь кухни

60 м²

Общая площадь

157.1 м²

Этаж

4/8

Детали объекта

Тип сделки

Продам

Раздел

[Квартиры](#)

Тип балкона

балкон

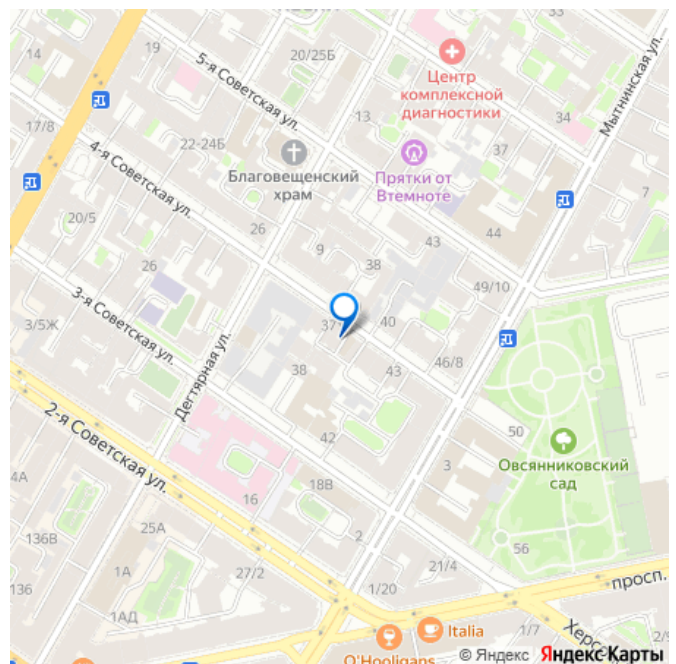
Тип санузла

<https://spb.move.ru/objects/9289257075>

Александр Магдеев, MegaAgent

79111498623

для заметок



Ремонт

евро

Покупка в ипотеку

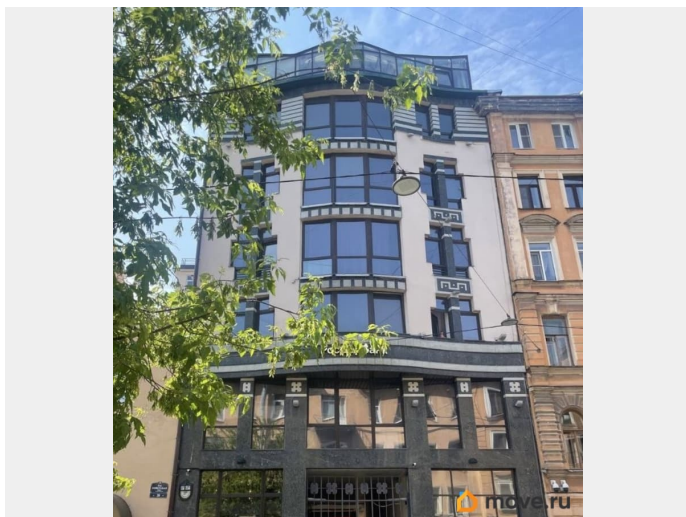
да

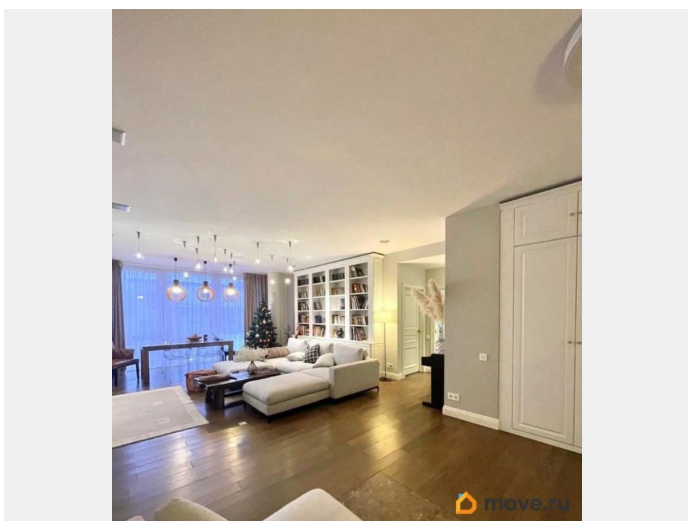
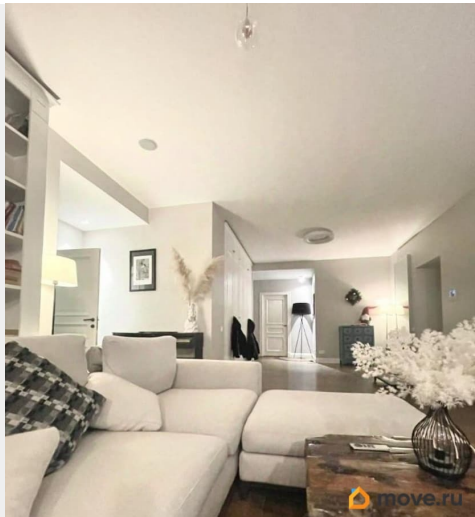
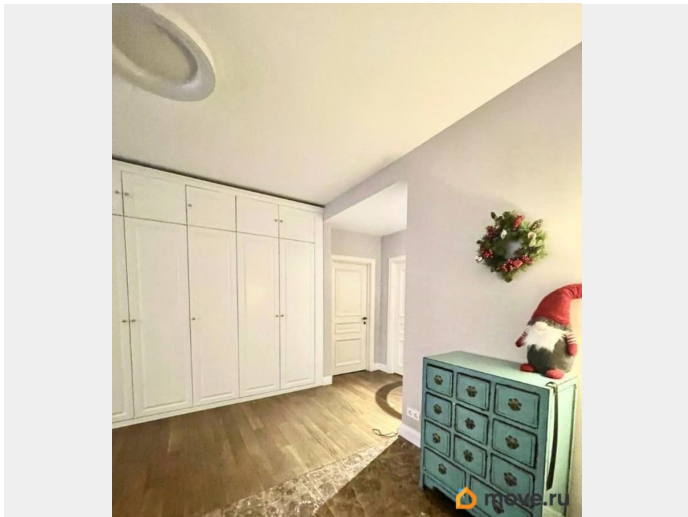
возможна ипотека, лифт, парковка

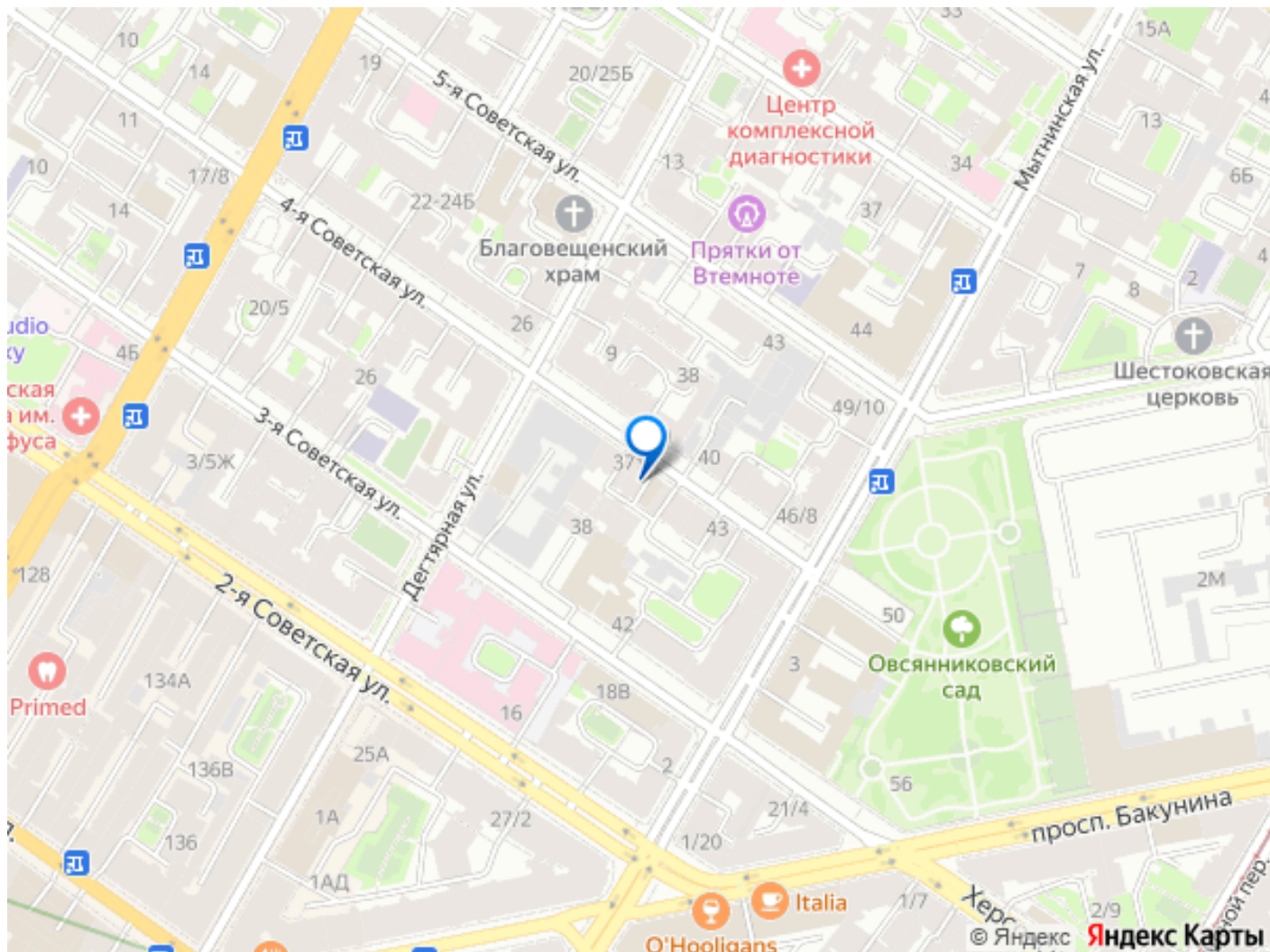
Описание

Уникальное предложение в историческом центре Петербурга ! Современный клубный дом Невский модерн всего на 5 квартир ! Проект был номинирован на премию Живой город. Кирпично-монолитный дом с отделкой из камня 2007 года постройки. Видовая крыша-патио. Дом под охраной и круглосуточным видеонаблюдением. Есть теплый крытый паркинг и две кладовые. Благоустроенная парадная с гостевым санузлом. Тишина и покой создают ощущение загородной жизни посреди городской суеты. О квартире: Квартира занимает полный этаж, лифт в квартиру. По всей квартире панорамное остекление. Окна спален выходят в тихий двор. - 3 изолированные комнаты (мастер-спальня с гардеробной, детская со своей гардеробной и кабинет) - просторная кухня-гостиная 60 м² - 2 санузла и отдельная прачечная ! - балкон с 2 выходами Интерьер оформлен в светлых тонах и оснащён современной мебелью: - кухня итальянского премиум бренда Arrital с островом - обеденный стол из тика - встроенная мебель ручной работы с множеством мест для хранения - мягкая мебель итальянских производителей Вся техника и оборудование исключительно европейских производителей с высокой степенью надёжности и экологичности: -

встроенная техника Neff - акустическая система Linn (Англия) - приточно-вытяжная система кондиционирования Fujitsu в каждой комнате - бойлер OSO Hotwate (Норвегия) на 300л - оборудование в постирочной Siemens - входные двери и электронный замок с чипом повышенной степени защиты Gardesa - европейская сантехника - санузлы отделаны натуральным мрамором - напольное покрытие - паркет из сандалового дерева и мрамор. О локации: Золотая середина между деловым и историческим центрами Санкт-Петербурга. Вы одинаково быстро доберетесь как до главных памятников архитектуры, так и до бизнес-центров или правительственного квартала (Ратуша, Смольный итд). В пешей доступности лучшие магазины и рестораны города, Овсянниковский сад (3 минуты). О документах: Прямая продажа, 1 владелец, в собственности больше 5 лет. Квартира для настоящих ценителей комфорта, для тех, кто по-настоящему ценит безопасность и покой. Тишина в самом сердце города ! Остались вопросы ? Звоните !







Move.ru - вся недвижимость России