

Создано: 28.11.2025 в 12:44

Обновлено: 11.12.2025 в 13:49

Санкт-Петербург, Фурштатская улица, 20

67 000 000 ₽

Санкт-Петербург, Фурштатская улица, 20

Округ

СПБ, Центральный район

Улица

улица Фурштатская

## Квартира

Количество комнат

3

Высота потолков

3.8 м

Жилая площадь

87.5 м<sup>2</sup>

Площадь кухни

30 м<sup>2</sup>

Общая площадь

158.2 м<sup>2</sup>

Этаж

2/5

## Детали объекта

Тип сделки

Продам

Раздел

Квартиры

Тип санузла

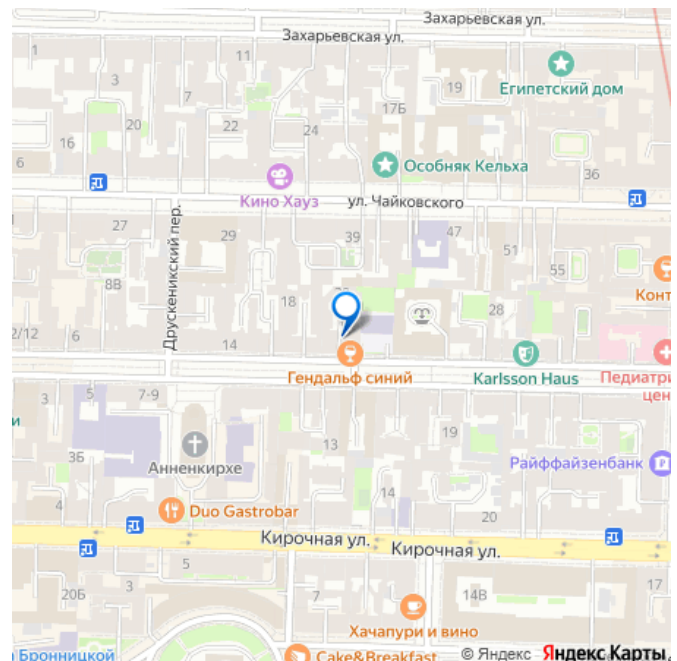
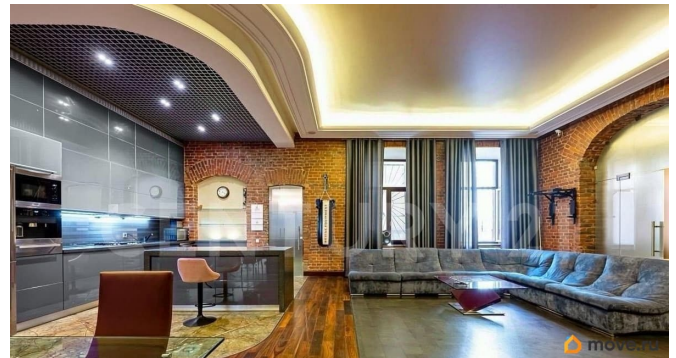
совмещенный

<https://spb.move.ru/objects/9286969864>

Лариса Постовик, CENTURY 21 Capital  
Petersburg

79818546235

для заметок



Вид из окна

на улицу

Ремонт

дизайнерский

Покупка в ипотеку

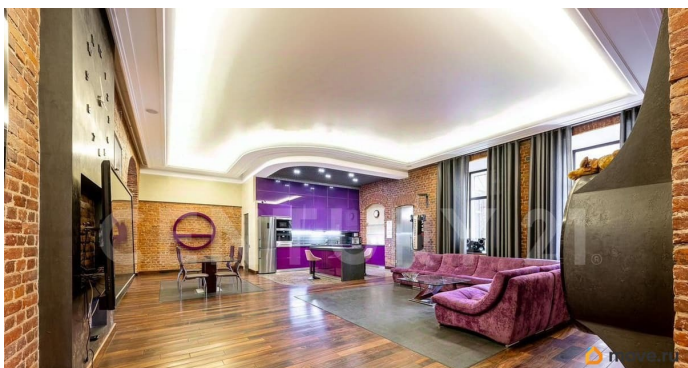
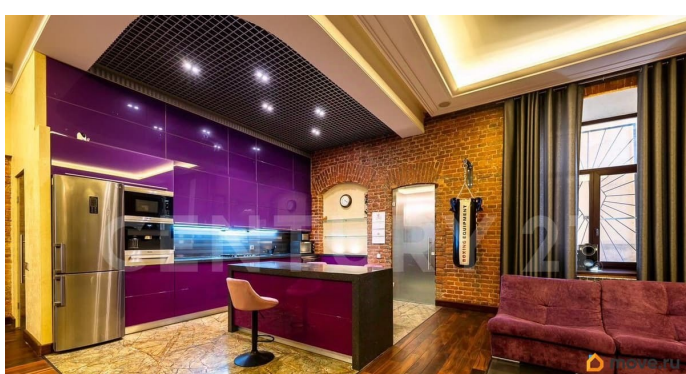
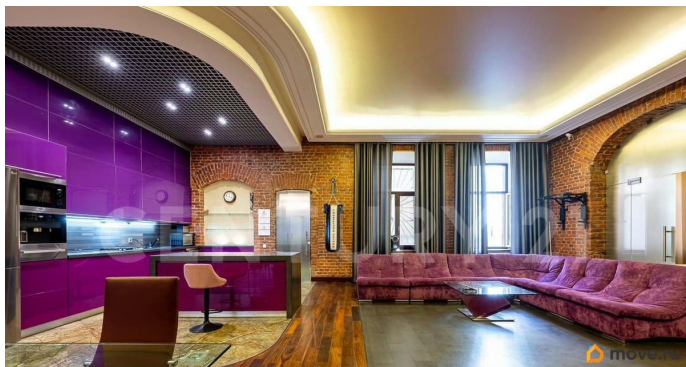
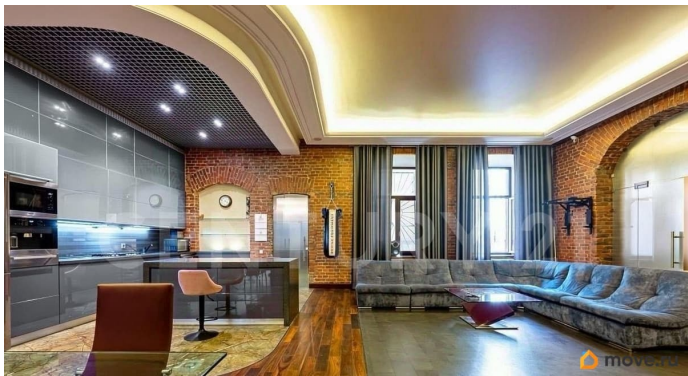
да

возможна ипотека, лифт

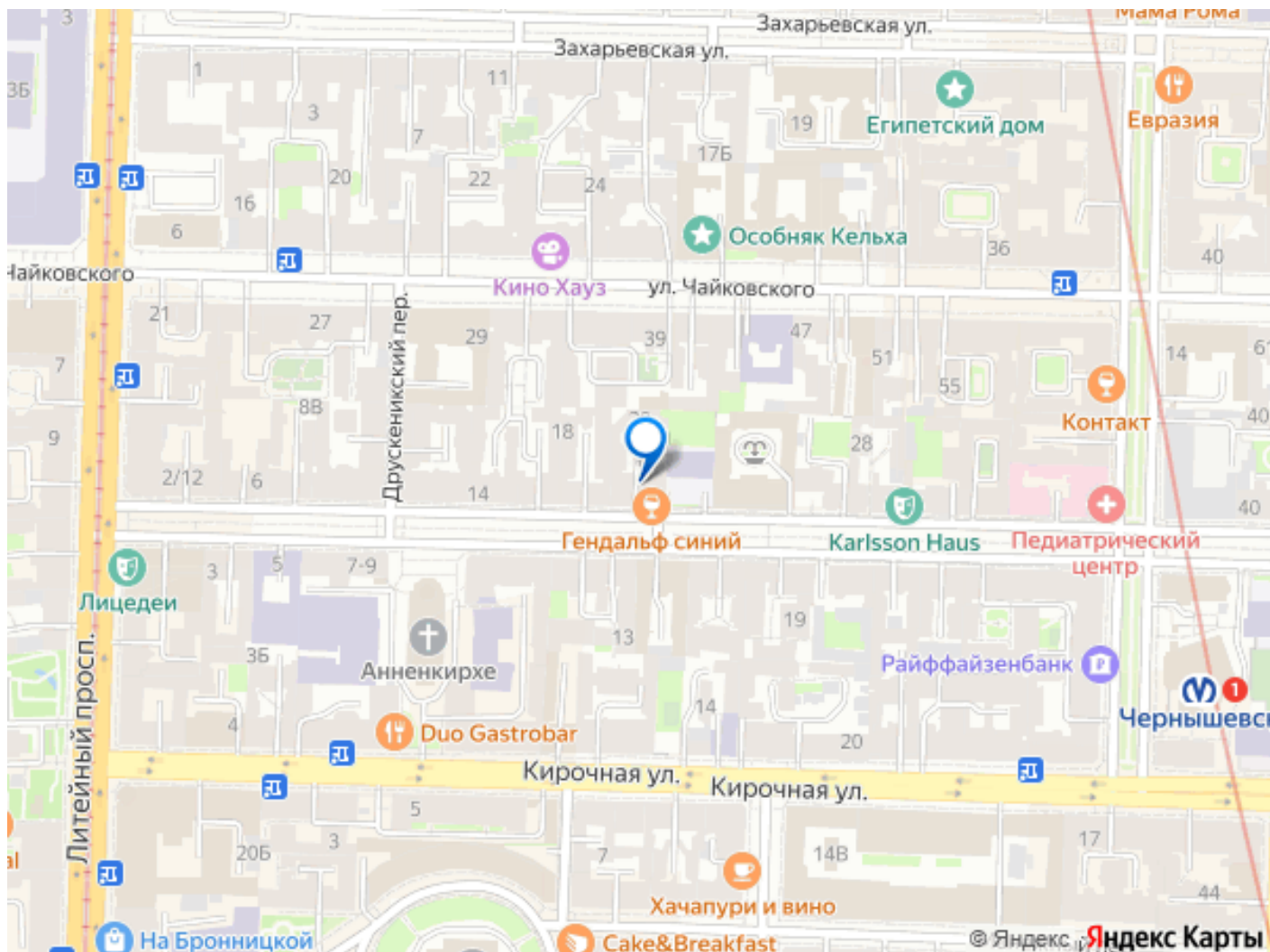
## Описание

Императорская роскошь для истинных ценителей! Ваш личный оазис в сердце имперского Петербурга! Эксклюзивное предложение для тех, кто выбирает лучшее. Погрузитесь в атмосферу величия и комфорта в уникальной квартире на легендарной Фурштатской улице — территории избранных. Почему это больше, чем просто квартира Имперский статус локации. Исторический центр Петербурга, где жили великие деятели искусства и политики. Рядом — консульства мировых держав, подчёркивающие исключительность района. Масштаб пространства. 158,2 м² роскоши, где каждая деталь интерьера и мебели продумана до мелочей. Главная жемчужина — грандиозная кухня-гостиная 76 м² с камином во французском стиле. Премиальное исполнение. Натуральные материалы премиум-класса: мрамор, паркет из благородных пород дерева, дизайнерская мебель Estetica, техника Miele. Царские высоты. Потолки 3,8 м создают ощущение безграничной свободы. Историческая ценность. Реставрированный исторический дом с парадными фасадами и уникальным декором. Ваше преимущество Максимальная приватность. Всего 3 квартиры на этаже. Комфорт премиум-класса. Подогрев полов,

современная система хранения, закрытый двор с парковкой. Транспортная доступность. 3 минуты пешком до метро Чернышевская. Центр Санкт-Петербурга! О собственности: Один взрослый собственник. Без обременений. Элитная инфраструктура вокруг В радиусе пешей доступности сосредоточены все атрибуты роскошной жизни: Таврический сад — оазис спокойствия и место для элитных прогулок «Ленинград Центр» — премиальное пространство для светских мероприятий Рестораны высокой кухни — гастрономические шедевры от именитых шеф-поваров Элитные учебные заведения — образование международного уровня Брендовые бутики — коллекции от ведущих мировых дизайнеров Консульства — гарантия безопасности и престижа района Смольный собор — архитектурная жемчужина Петербурга Невский проспект — сердце культурной жизни города Летний сад — историческое место для изысканных прогулок Марсово поле — территория культурных событий Станьте владельцем символа петербургской элиты. Квартира, достойная истинных ценителей роскоши и истории. Специальное предложение: помощь в одобрении ипотеки по выгодной ставке. Ваш статус требует особенного пространства. Создайте свою историю в самом сердце имперского Петербурга. Арт. 126940937







Move.ru - вся недвижимость России