

Создано: 04.11.2025 в 15:58

Обновлено: 19.01.2026 в 19:38

Санкт-Петербург, улица Большая
Зеленина, 8к2

95 000 000 ₽

Санкт-Петербург, улица Большая Зеленина, 8к2

Округ

[СПБ, Петроградский район](#)

Улица

[улица Большая Зеленина](#)

Квартира

Количество комнат

3

Высота потолков

3.1 м

Площадь кухни

49.5 м²

Общая площадь

161.9 м²

Этаж

7/10

Детали объекта

Тип сделки

Продам

Раздел

[Квартиры](#)

Тип балкона

балкон

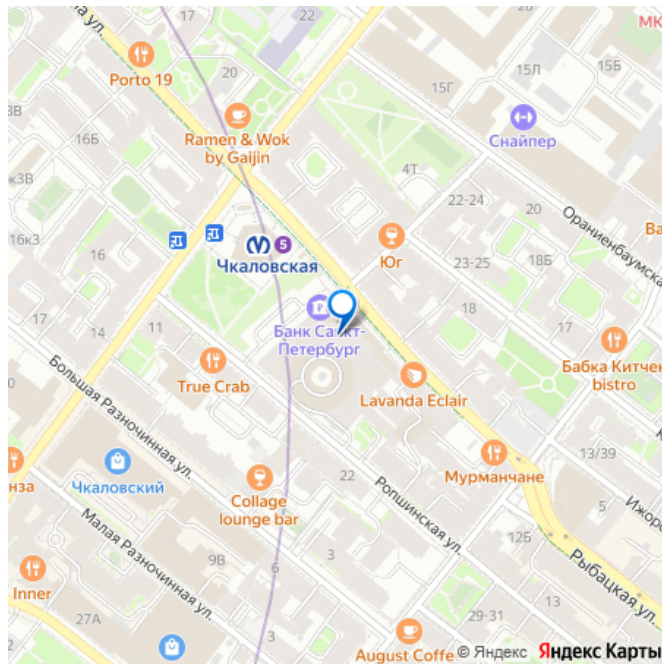
Тип санузла

<https://spb.move.ru/objects/9286402259>

Агент

79811569400

для заметок



совмещенный

Вид из окна

на улицу

Ремонт

дизайнерский

Покупка в ипотеку

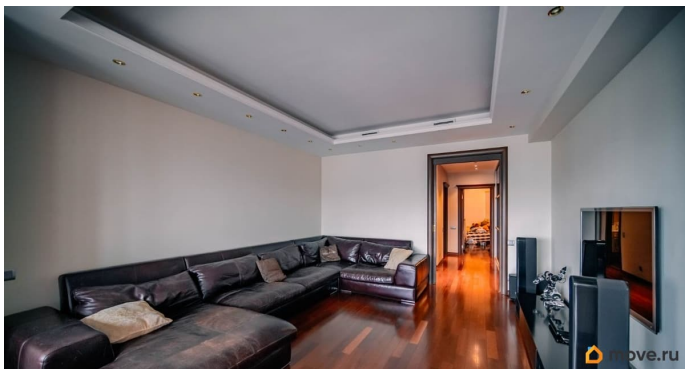
да

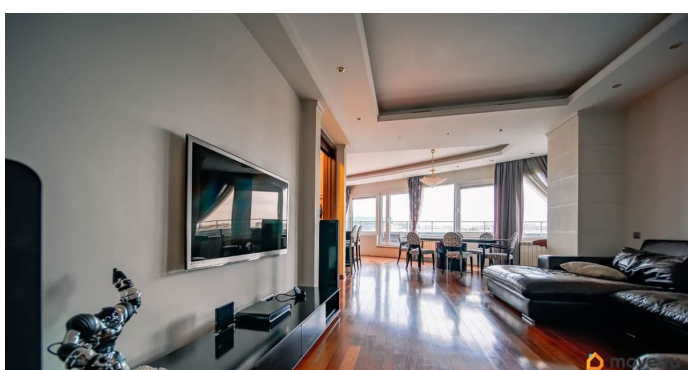
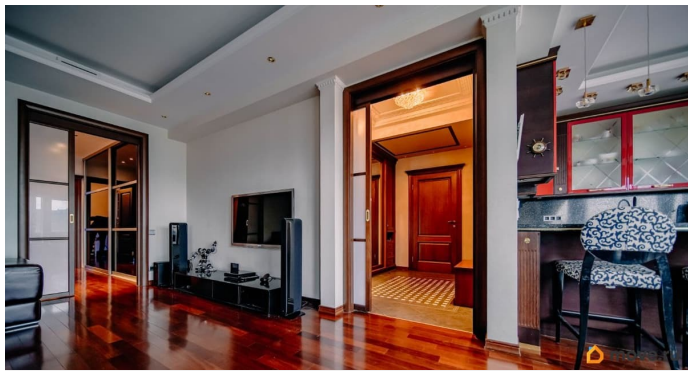
возможна ипотека, лифт, парковка

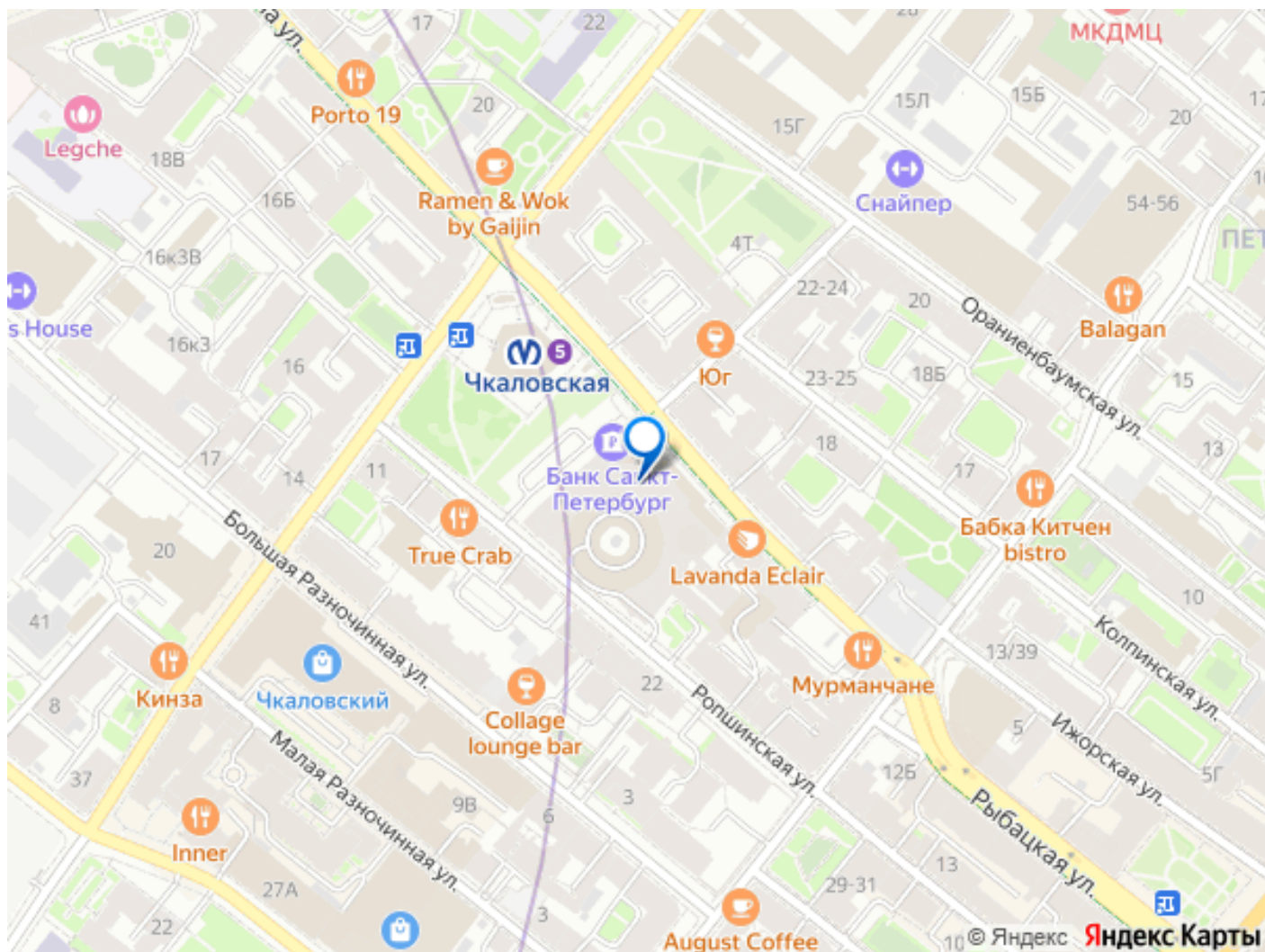
Описание

Видовая трехкомнатная квартира с панорамным остеклением на высоком этаже и собственной сделанной по специальному проекту террасой 81 м, с которой открываются роскошные виды на доминанты города. Благодаря большому количеству панорамных окон пространство наполнено естественным светом. Выполнен стильный авторский дизайн помещений, при ремонте использовались премиальные марки материалов: плитка Versace, мозаика Bisazza, покрытие стен моющейся краской Tikkurila и многое другое. Также в квартире выполнено сценарное освещение для максимального уюта. Установлена приточно-вытяжная система вентиляции, которая обеспечивает проветривание и свежий воздух в квартире. Остается вся мебель и оборудование: итальянская кухня Scavolini, техника Kuppersbusch, ванна Albatross. Высота потолков в квартире 3,1 м. Просторные помещения функционально поделены на публичную и приватную пространства. В зонах плитки установлена система теплый пол. Современный жилой комплекс бизнес-класса в самом центре Петроградской стороны с пешей доступностью до метро Чкаловская (1 минута). С одной стороны в

достаточной близости расположены самые обширные зеленые зоны Санкт-Петербурга (Приморский парк Победы, парки Елагина и Каменного островов), с другой совсем близко исторический и деловой центр города. В пешей доступности до Александровского парка, Петропавловской крепости и крейсера Аврора. Вместе с тем, экологическая обстановка здесь — одна из лучших в городе. Это один из главных гастрономических центров города, здесь множество популярных вкусных ресторанов и кофеен: Must, Inner, Futurist, Pionero и так далее. Важной особенностью данной локации является грамотное разведение автомобильного потока, благодаря которому добраться до дома можно без пробок. Жилой комплекс по улице Большая Зеленина возведен в 2007 году и отвечает самым высоким стандартам, предъявляемым к современному жилью премиум-класса. Отапливаемый трехуровневый подземный паркинг, собственный круглосуточный пост охраны, системы видеонаблюдения, автономная газовая котельная, профессиональный консьерж, закрытый от посторонних благоустроенный двор с детской игровой площадкой.







Move.ru - вся недвижимость России