

🕒 Создано: 04.07.2025 в 14:12

Обновлено: 25.01.2026 в 12:44

**Санкт-Петербург, набережная**

**Воскресенская, 4**

**99 000 000 ₽**

Санкт-Петербург, набережная Воскресенская, 4

Округ

[СПБ, Центральный район](#)

## Квартира

Количество комнат

3

Высота потолков

3 м

Жилая площадь

67.1 м<sup>2</sup>

Площадь кухни

48.1 м<sup>2</sup>

Общая площадь

162.6 м<sup>2</sup>

Этаж

5/10

## Детали объекта

Тип сделки

Продам

Раздел

[Квартиры](#)

Тип санузла

совмещенный

Вид из окна

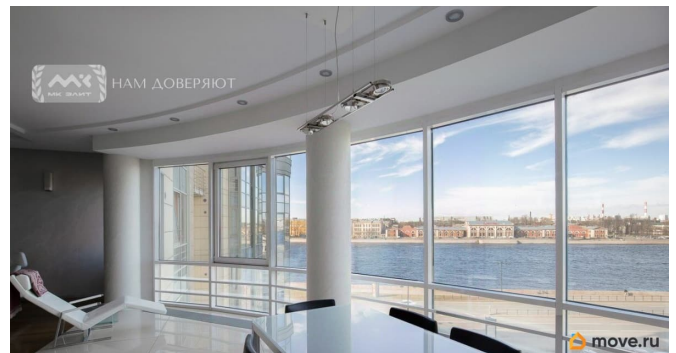
<https://spb.move.ru/objects/9285531617>

**Екатерина Киселева, Мир Квартир**

**Элит**

**79112770142**

для заметок



на улицу

Ремонт

дизайнерский

Квартира в новостройке

да

Покупка в ипотеку

да

возможна ипотека, лифт, парковка

## Описание

Арт. 99961718 Роскошная, светлая трех комнатная квартира в историческом центре Петербурга в элитном жилом комплексе, построенном компанией Возрождение СПб в 2006 году по проекту арх. Фрайфельда В.М. Комплекс, состоящий из четырех зданий, расположен на Воскресенской набережной вблизи административных центров Правительства Петербурга и Ленинградской области, банков, бизнесцентров. Собственная закрытая территория с просторным сквером, газонами, цветниками, детской площадкой. Рядом Таврический сад, парк ансамбля Смольного, уникальная оранжерея тропических растений, спортивноразвлекательный комплекс с крытым катком. Великолепная современная квартира с уникальным авторским дизайном расположена на 5-м этаже. Из ее окон, выходящих на набережную, открывается неповторимый вид на панораму города, на перспективу и изгиб реки Невы. Отличная планировка большой холл-прихожая, просторная кухня-гостиная - 48,1 кв.м, спальня, детская, два санузла. Площади комнат - 30,2 + 23,8 + 13,1 кв.м. Общая площадь квартиры - 162,6 м2. Высота потолков - 3,0 м. В отделке использованы

натуральные дорогостоящие материалы.

Квартира обставлена эксклюзивной мебелью  
и укомплектована дорогой бытовой техникой.

Вход через закрытый охраняемый двор.

Представительная входная группа.

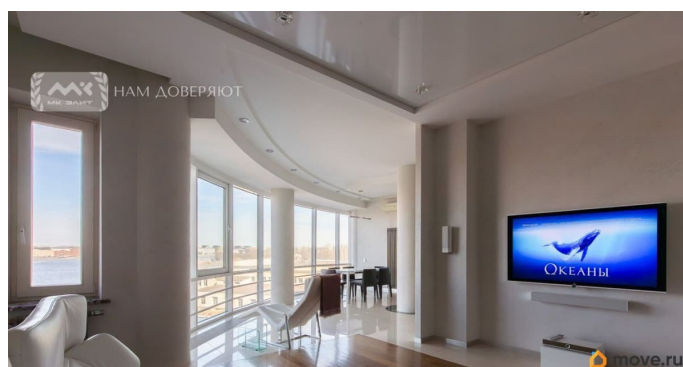
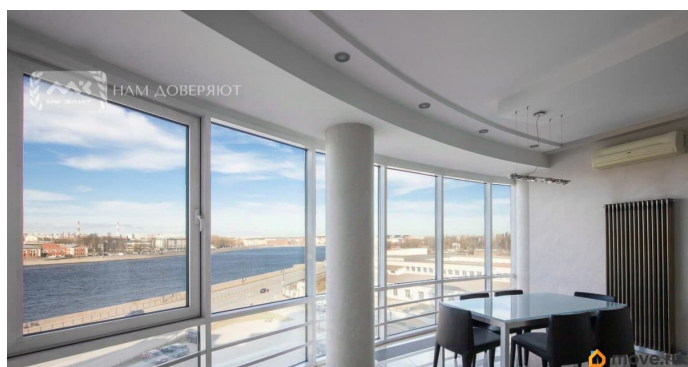
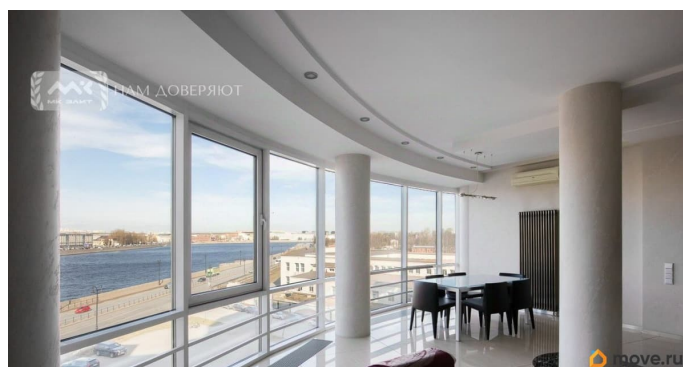
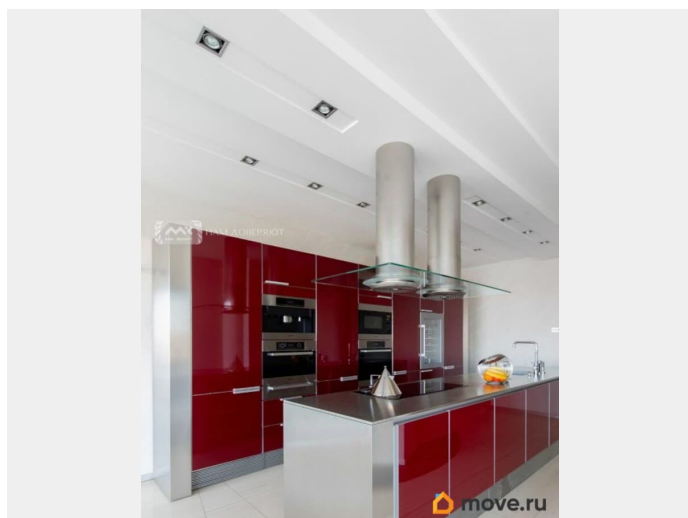
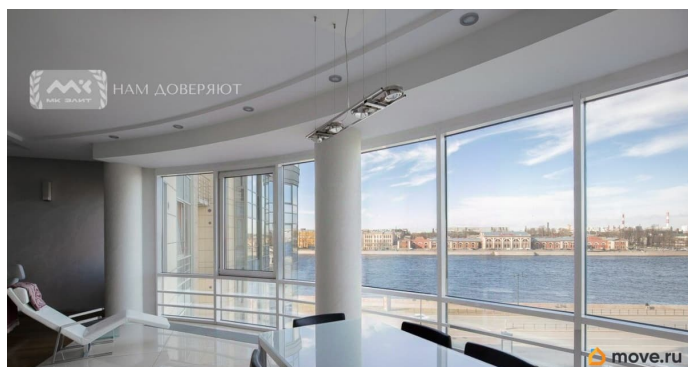
Эксплуатацией комплекса занимается

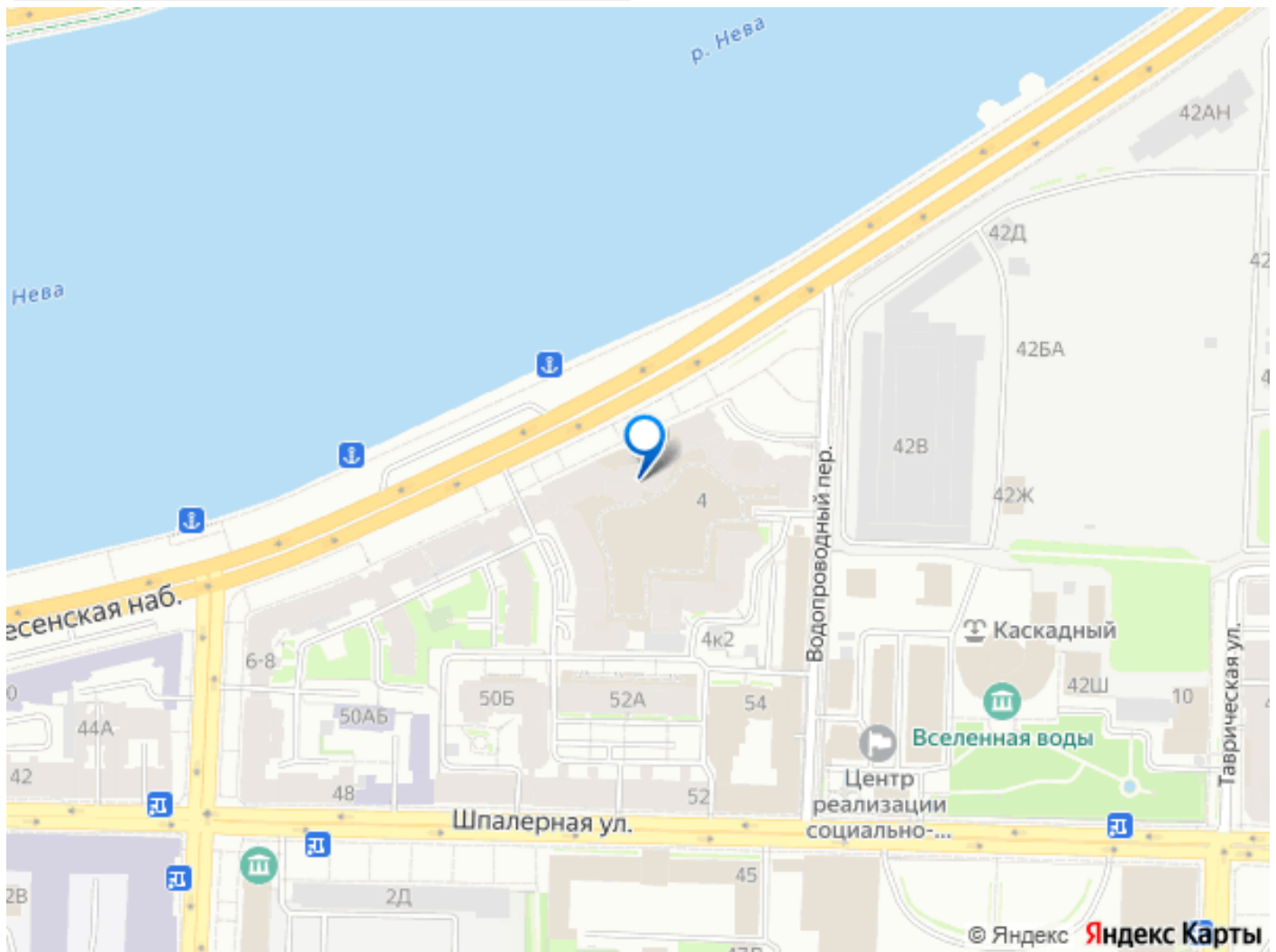
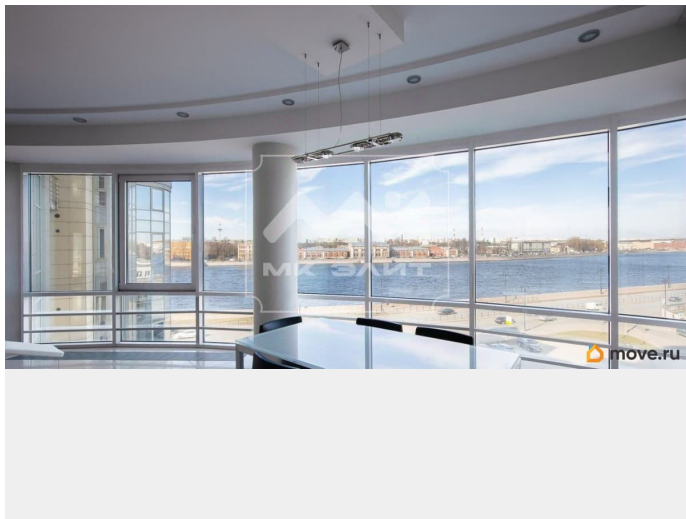
собственная управляющая компания.

Охраняемая придомовая территория.

Видеомониторинг периметра, строгий

контроль доступа. Подземный паркинг.





Move.ru - вся недвижимость России