

🕒 Создано: 23.03.2026 в 16:52

🔄 Обновлено: 02.04.2026 в 11:12

**Санкт-Петербург, Песочная набережная,
40**

69 000 000 ₺

Санкт-Петербург, Песочная набережная, 40

Округ

[СПБ, Петроградский район](#)

Квартира

Количество комнат

3

Высота потолков

3.3 м

Жилая площадь

48.4 м²

Площадь кухни

60.6 м²

Общая площадь

163.9 м²

Этаж

6/8

Детали объекта

Тип сделки

Продам

Раздел

[Квартиры](#)

Тип балкона

балкон

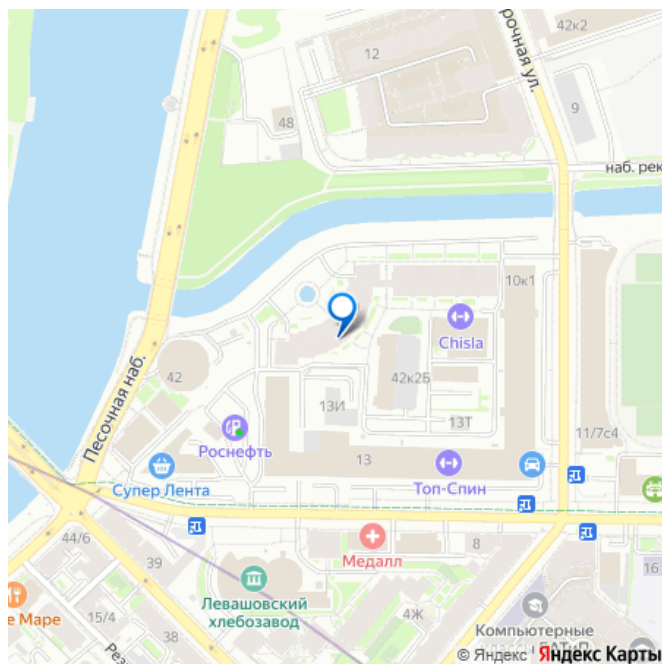
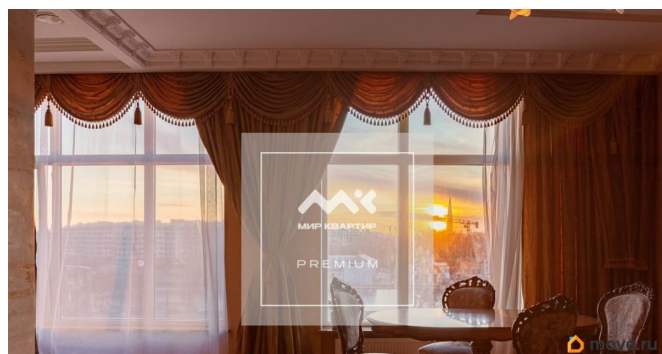
Тип санузла

<https://spb.move.ru/objects/9292692073>

**Наталья Вольская, Мир Квартир
PREMIUM**

79119512454

для заметок



совмещенный

Вид из окна

на улицу

Ремонт

дизайнерский

Покупка в ипотеку

да

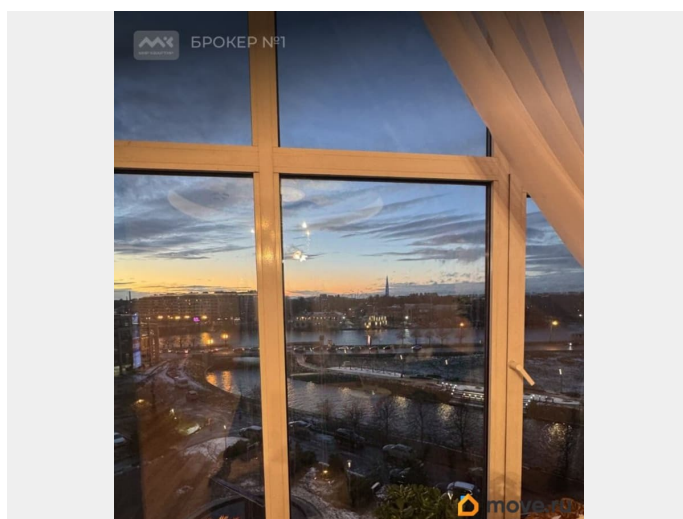
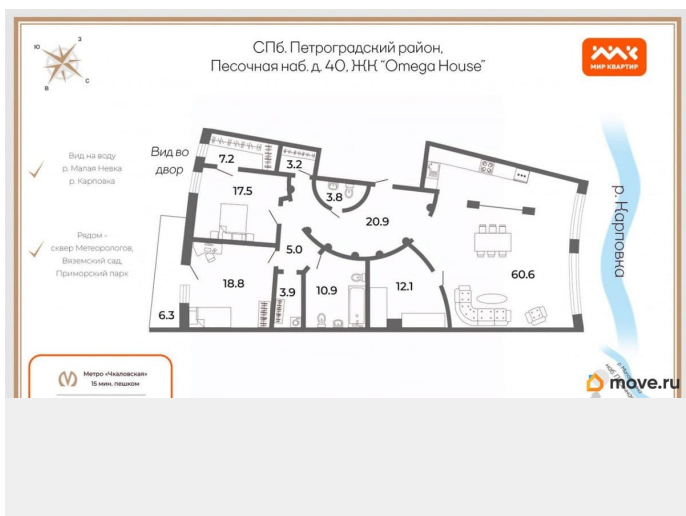
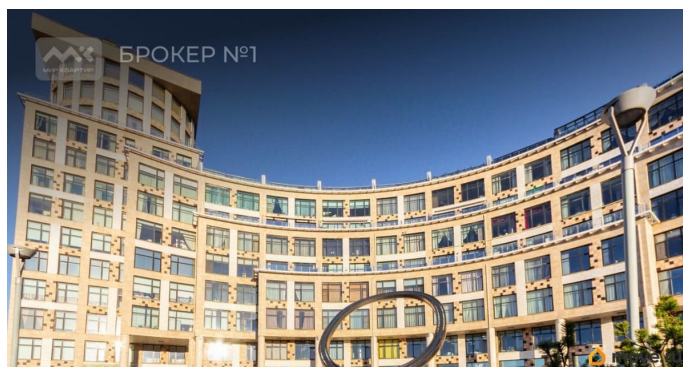
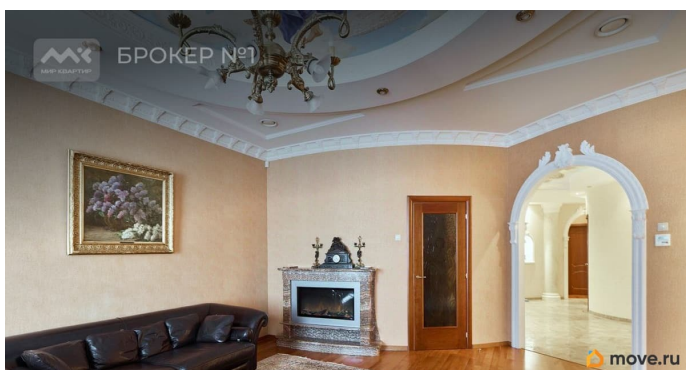
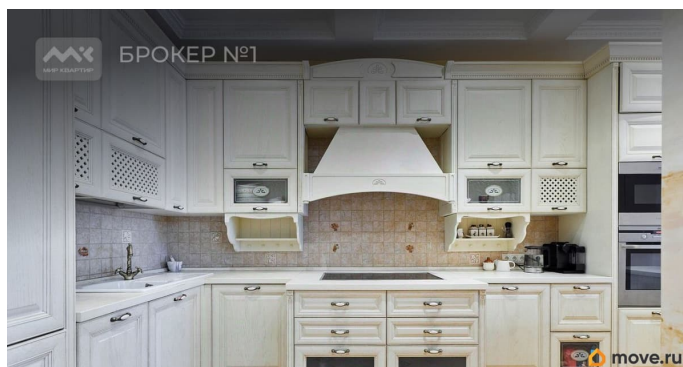
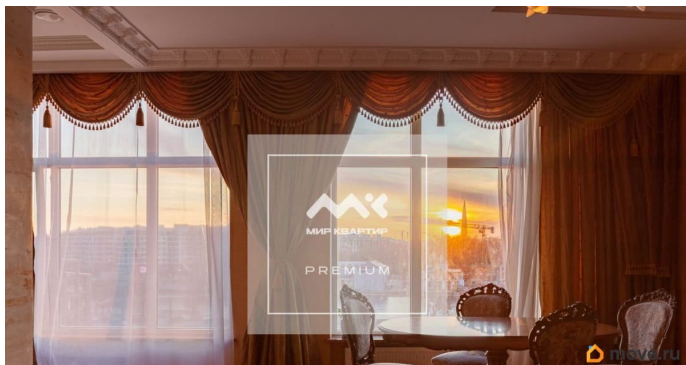
возможна ипотека, лифт, парковка

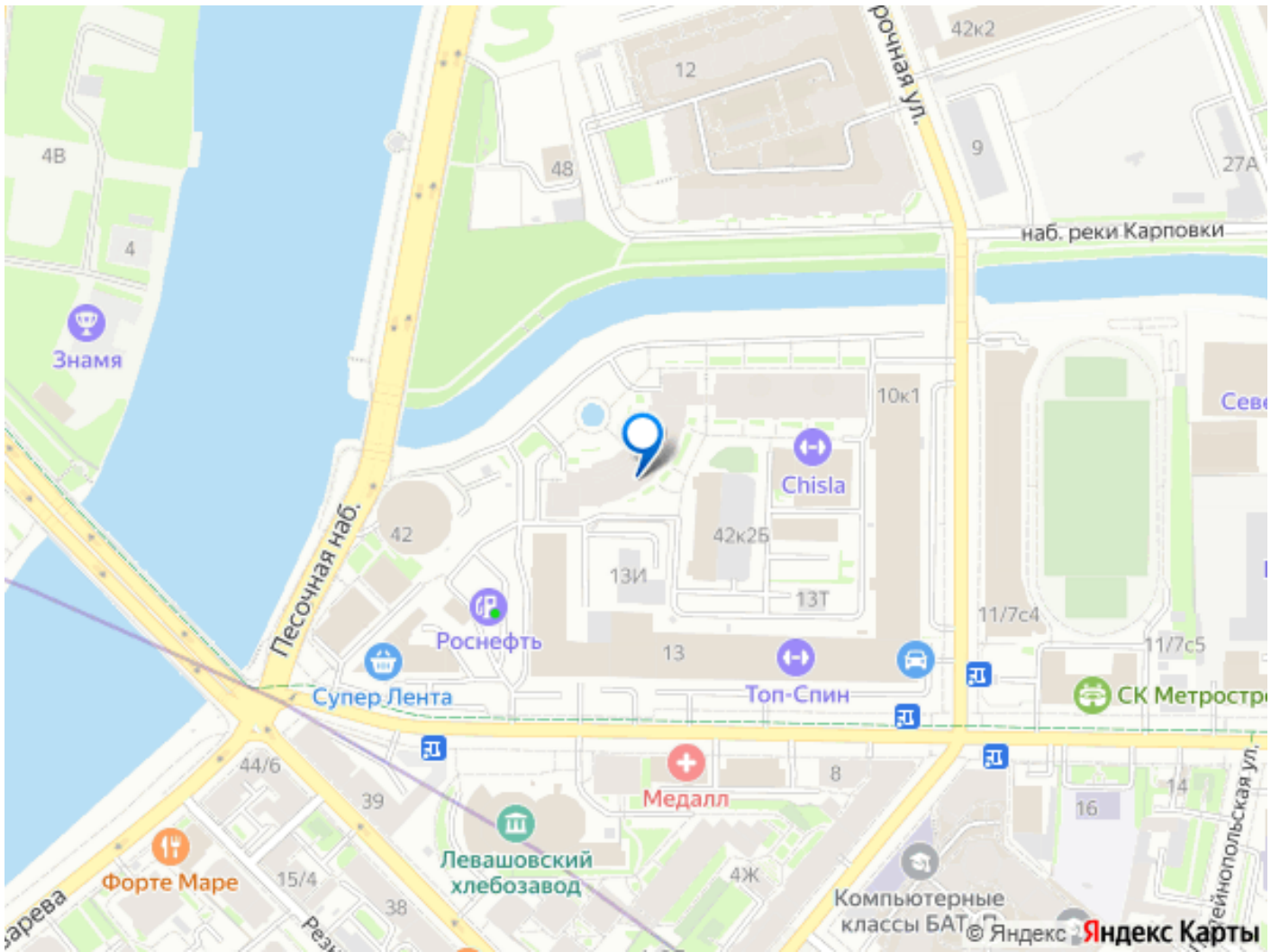
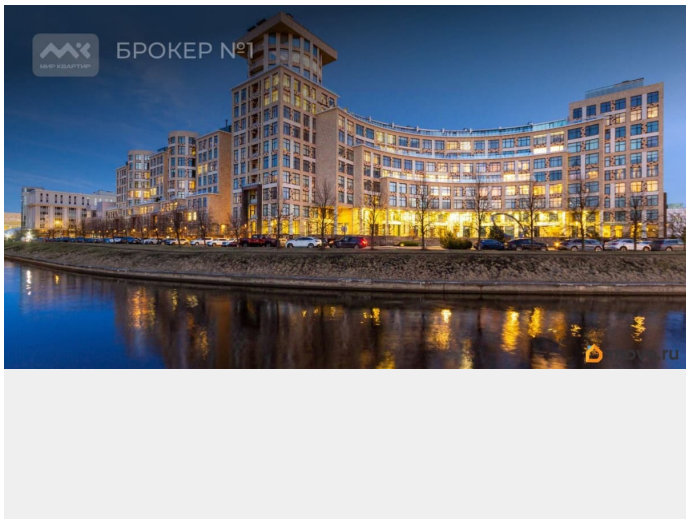
Описание

Арт. 133153537 Эксклюзивная квартира в стиле русского классицизма с лучшими видовыми характеристиками! Квартира фасадная, расположена на высоком 6 этаже элитного комплекса « Omega House с прямым видом на СЛИЯНИЕ ДВУХ РЕК! Просторная кухня-гостиная, площадью 60,6 м. кв. с камином выходит окнами на фонтан и смотрит в сторону, где река Карповка впадает в р. Малая Невка и на перспективу Крестовского и Каменного островов. Спальные комнаты 18,8 м. кв. (с балконом 6,3 м. кв) и 17,5м. кв. с гардеробной смотрят в тихий двор. Украшением квартиры является Кабинет 12,1 м. кв. с мебелью из красного дерева, оснащен сейфом. В квартире два санузла, техническая комната, сауна, хамам. Связующим звеном является просторный холл с колоннами, площадью 20 м. кв. Высота потолков 3,35 м. Как и подразумевает стиль квартиры, вся мебель выполнена из премиальных материалов: итальянская мебель из натурального дерева, в отделке в большом количестве использован натуральный камень (мрамор, гранит), паркет из массива дерева. Приточно-вытяжная вентиляция обеспечивает свежий, фильтрованный воздух , установлена

зональная система климат-контроля. Жилой комплекс находится в престижном районе Петроградской стороны в месте, где река Карповка впадает в Малую Невку. Развитая инфраструктура района, доступность центра Петербурга, архитектурно-парковых ансамблей Крестовского и Елагина острова, курортных мест Финского залива максимально обеспечивают удобство проживания. На нижних этажах комплекса расположены офисные помещения, рестораны, банки. Во дворе жилого комплекса-престижный спортивный комплекс с бассейном «Омега-СПА», прямо в доме массажный салон лучшей в городе сети Royal Thai. Перед домом установлен фонтан в виде буквы греческого алфавита Омега, с подсветкой в ночное время, мощёный двор с клумбами, декоративные уличные фонари, прогулочная зона вдоль набережной. Подземный паркинг с автомойкой, пятиуровневая парковка во дворе, гостевая автостоянка вдоль р. Карповки дополнительно обеспечивают комфорт проживания в комплексе. Инженерное оборудование соответствует статусу: приточно-вытяжная вентиляция с системой шумопоглощения, автономная газовая котельная Viessmann установлена в Спа-комплексе, трехуровневая система фильтрации воды, бесшумные лифты KONE. Эксклюзивная отделка вестибюлей и холлов. Строгий контроль доступа, круглосуточная охрана, служба портье. В собственности есть два парковочных места-одно в подземном паркинге у лифта и во дворе в крытом паркинге, продажа обсуждается дополнительно. Прямая продажа, собственность более 5 лет, один взрослый собственник. Планировка узаконена. Показы по предварительной договоренности.

Предлагаем ПРЕМИАЛЬНОЕ обслуживание для требовательных клиентов. Оперативно организуем просмотр, предоставим полную информацию по объекту. 20 лет работы с требовательными клиентами подготовили нас к решению ВАШИХ сложных задач. Будем рады знакомству! Ул. Рубинштейна, д.8.





Move.ru - вся недвижимость России