

🕒 Создано: 26.02.2026 в 23:22

🔄 Обновлено: 13.04.2026 в 12:59

**Санкт-Петербург, Варшавская улица,
23к2**

38 000 000 ₺

Санкт-Петербург, Варшавская улица, 23к2

Округ

[СПБ, Московский район](#)

Улица

[улица Варшавская](#)

Квартира

Количество комнат

3

Высота потолков

2.8 м

Жилая площадь

102.3 м²

Площадь кухни

24.2 м²

Общая площадь

166.3 м²

Этаж

3/19

Детали объекта

Тип сделки

Продам

Раздел

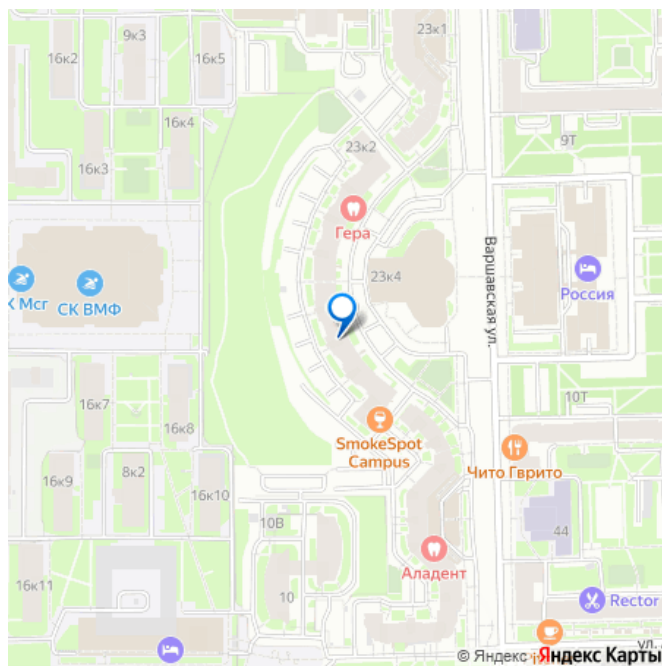
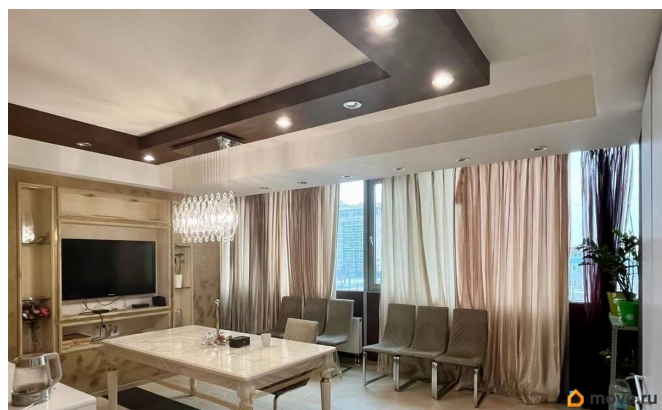
[Квартиры](#)

Тип балкона

<https://spb.move.ru/objects/9290669046>

**Виталий Владимирович Корольков,
Петербургъ Недвижимость
79112766029**

для заметок



2 лоджии

Тип санузла

совмещенный

Ремонт

дизайнерский

Квартира в новостройке

да

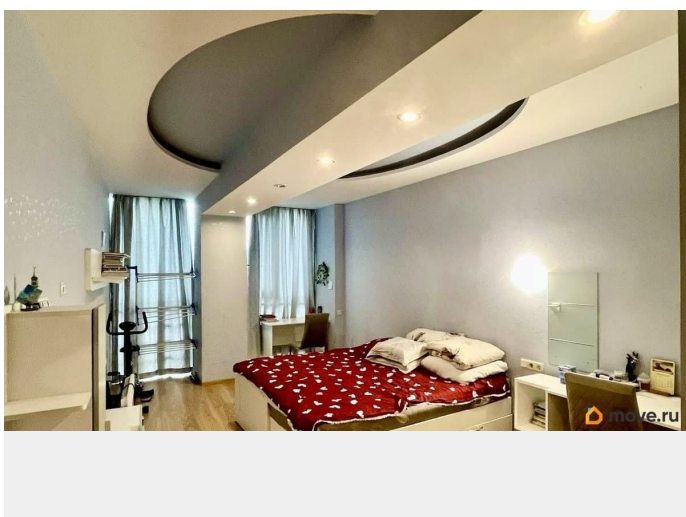
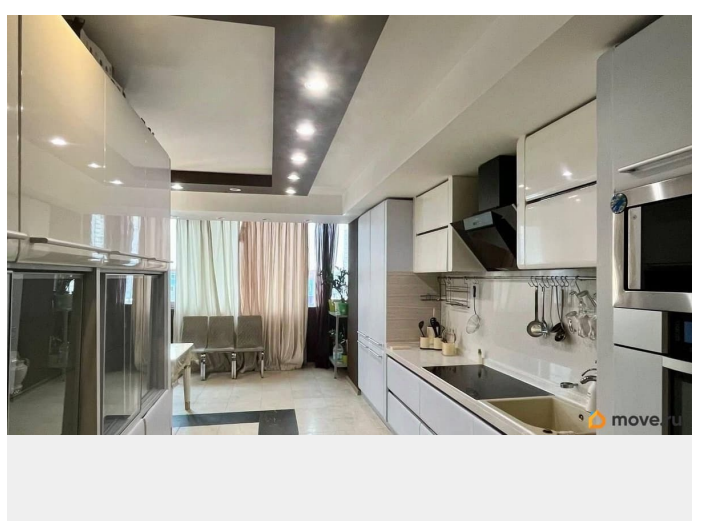
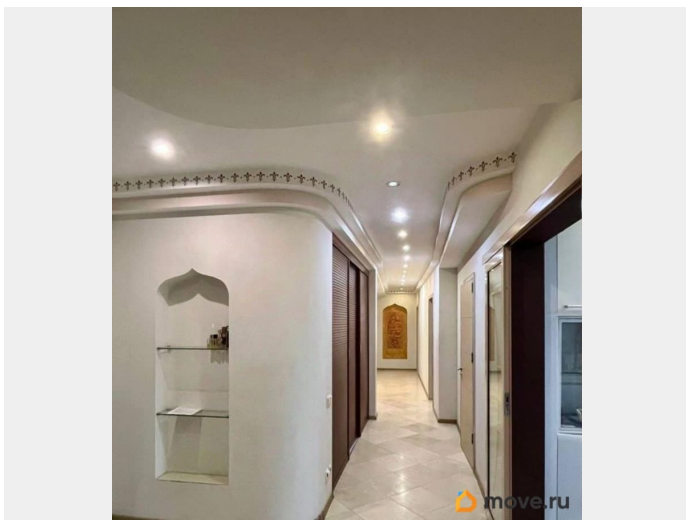
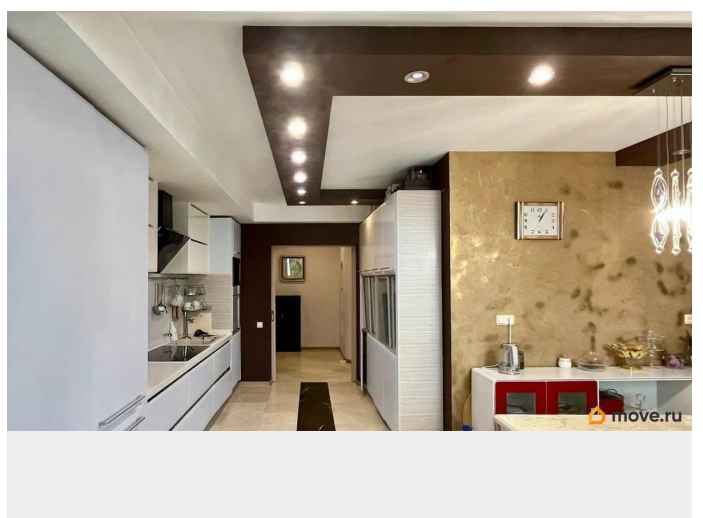
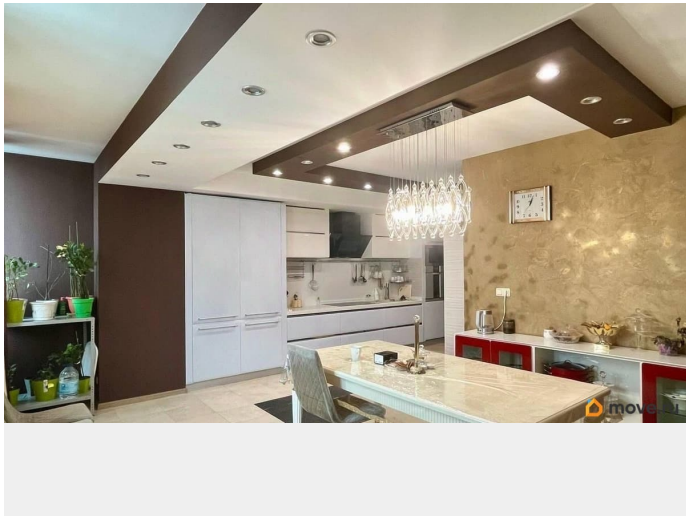
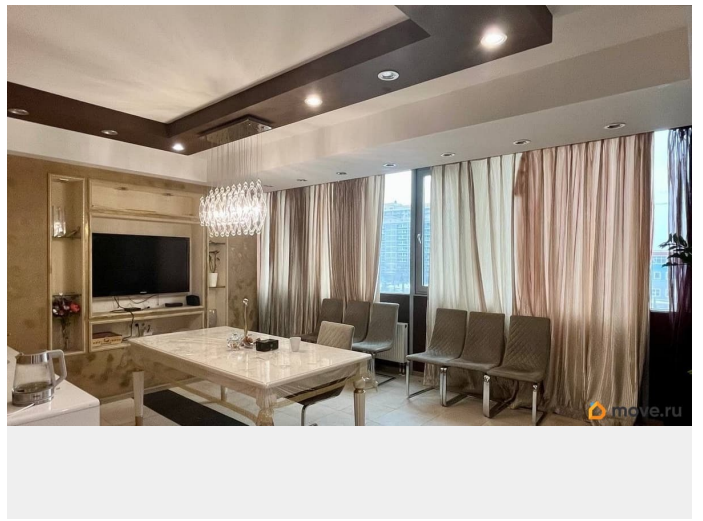
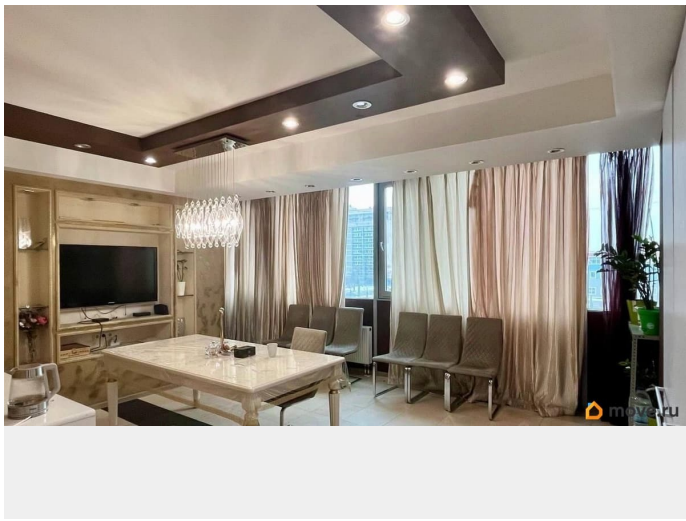
Покупка в ипотеку

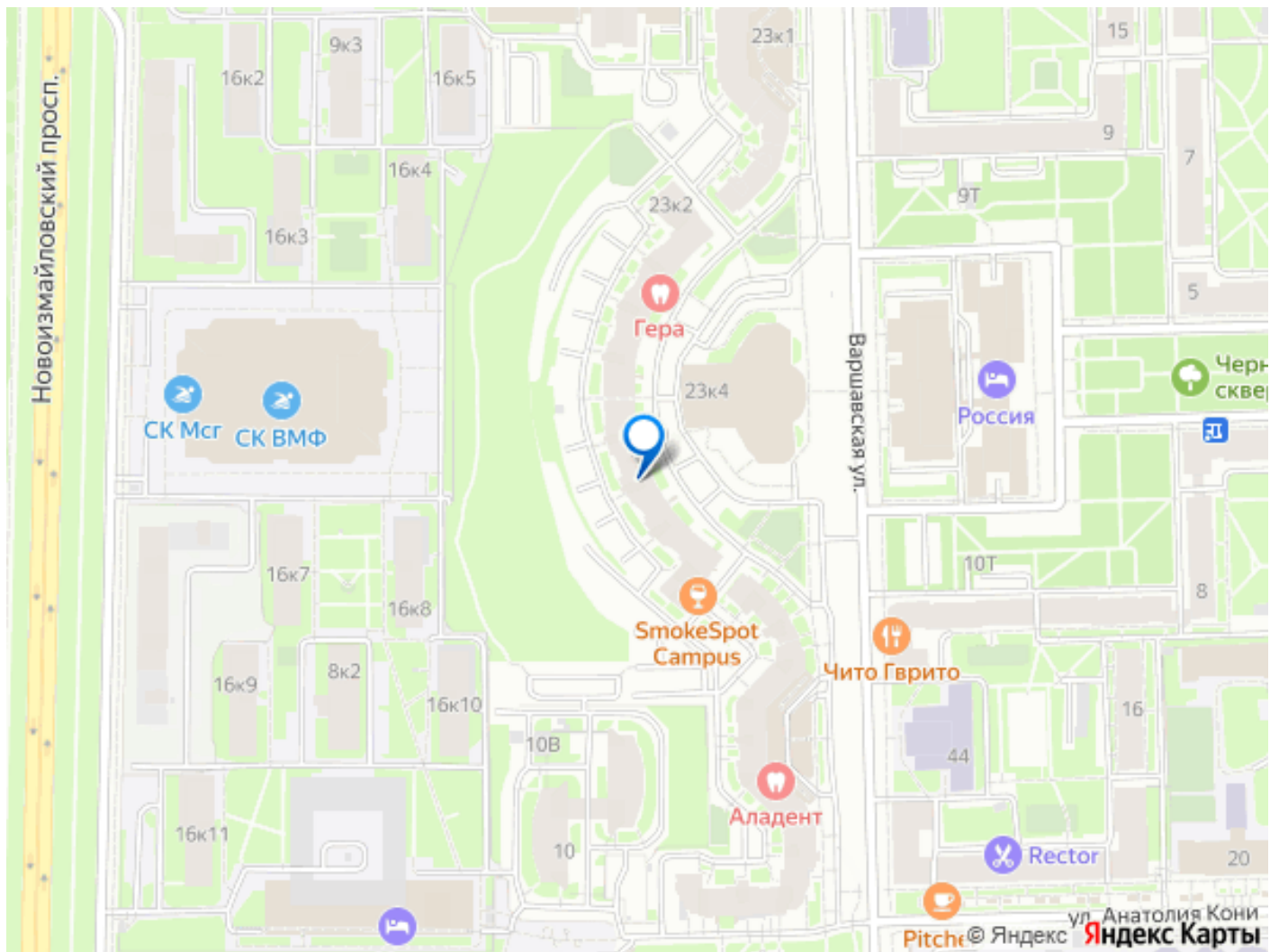
да

возможна ипотека, лифт, парковка

Описание

Просторная двусторонняя квартира в кирпичном доме 2007 года постройки. Два сан/узла, гостиная, кухня-столовая объединена с лоджией, в спальне небольшая лоджия, две комнаты детские, панорамные окна в пол по всему периметру. От застройщика квартира была сдана как Евро-4, без межкомнатных стен, дизайн и планировка сделаны под себя. Несущие конструкции не затронуты, а обыграны в дизайне, мокрые зоны не смещены, на плане представлен фактический результат, план из выписки по запросу. Закрытая территория, шлагбаум, зоны парковки. В соседнем доме есть просторный паркинг на 42 авто, в цену квартиры не входит. В пешей доступности две станции метро, два парка: Победы и Авиаторов. Удобный выезд на ЗСД. Документы готовы, один собственник более 5 лет. Просмотры по договоренности, подробнее по телефону.





Move.ru - вся недвижимость России