

Санкт-Петербург, набережная

Воскресенская, 4

96 500 000 ₽

Санкт-Петербург, набережная Воскресенская, 4

Округ

[СПБ, Центральный район](#)

Квартира

Количество комнат

3

Высота потолков

3 м

Жилая площадь

59.8 м²

Площадь кухни

57.8 м²

Общая площадь

167.4 м²

Этаж

9/9

Детали объекта

Тип сделки

Продам

Раздел

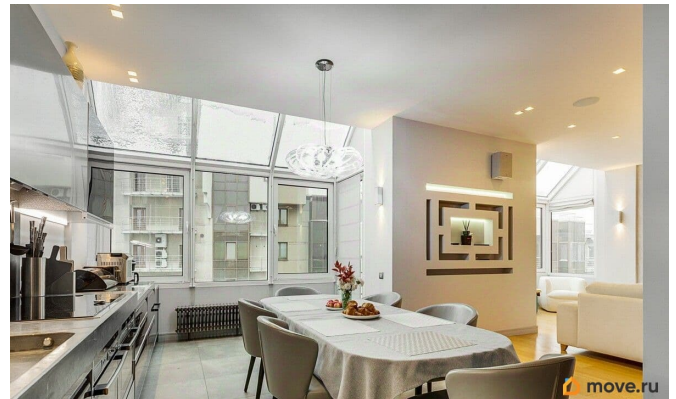
[Квартиры](#)

Тип балкона

балкон

Тип санузла

для заметок



совмещенный

Вид из окна

на улицу

Ремонт

дизайнерский

Квартира в новостройке

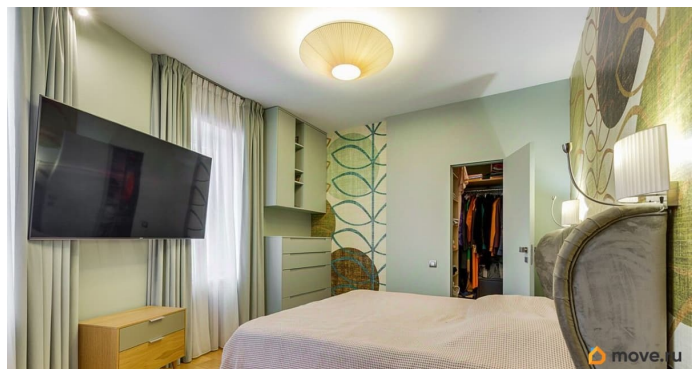
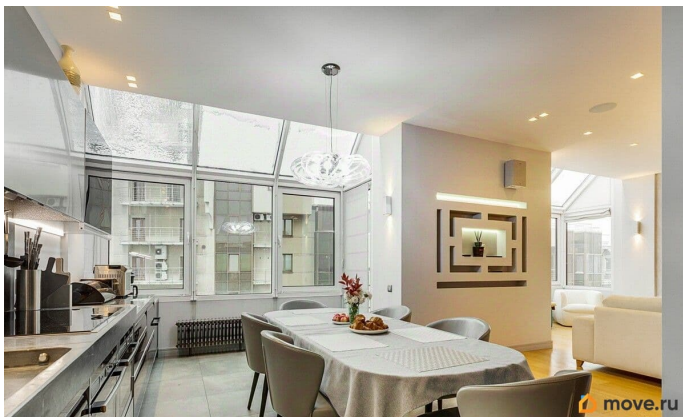
да

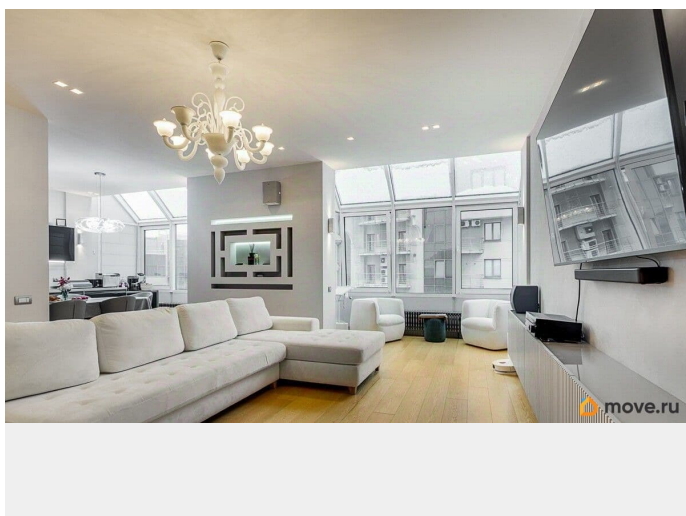
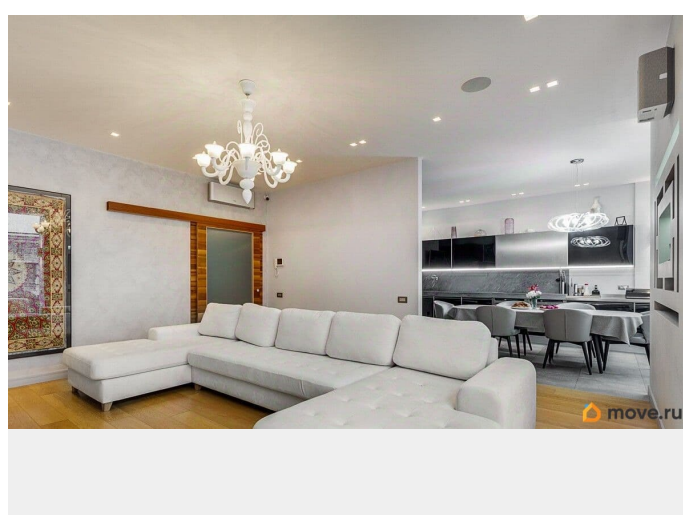
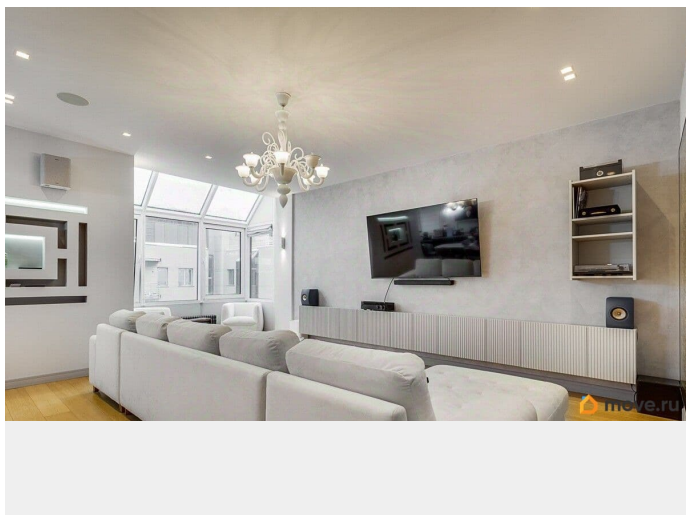
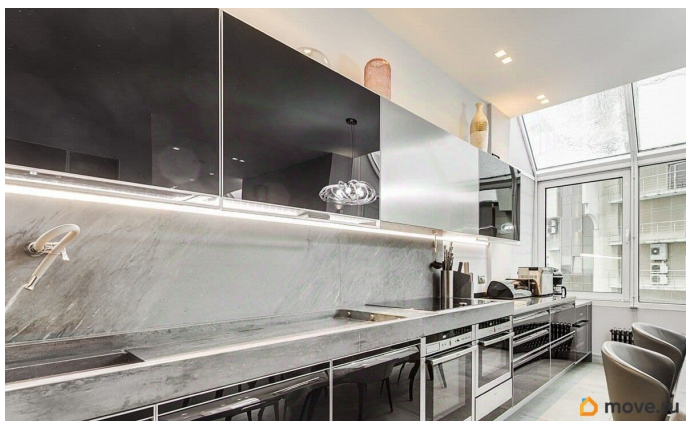
лифт, парковка

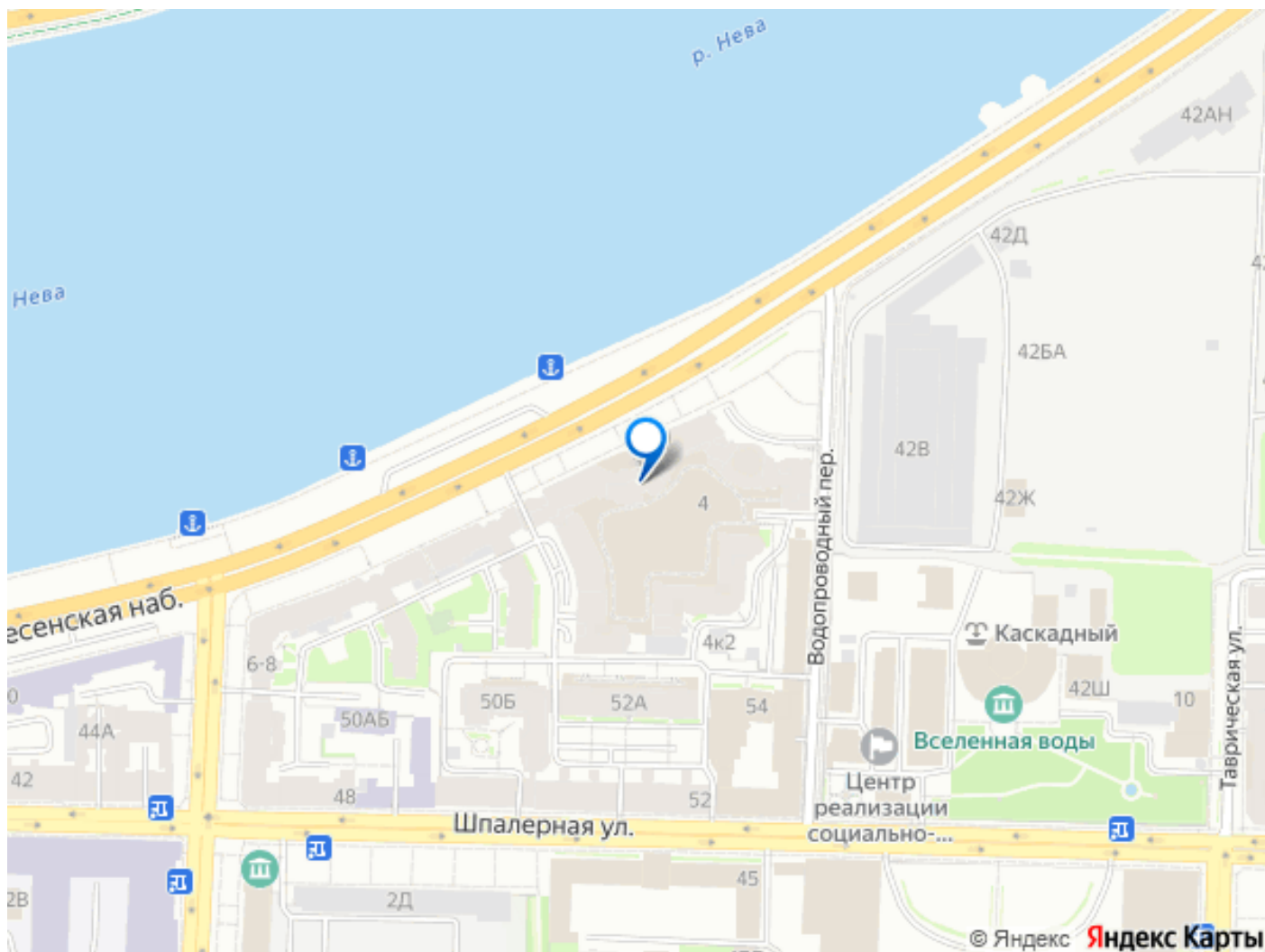
Описание

Продаётся эксклюзивная квартира в сердце Центрального района — ваш новый элитный адрес в ЖК «Робеспьера 4»! Почему эта квартира — идеальный выбор для Вас? Документы в полном порядке — один собственник, полная стоимость в договоре; покупка надёжна и прозрачна. Простор и комфорт — 167,4 кв.м. изысканного пространства с высокими потолками 3 м, где каждый метр работает на ваше удобство. Ремонт премиум-класса — выполнен всего 2 года назад по авторскому дизайн-проекту с использованием только лучших материалов. Фантастические виды — панорамные окна кухни-гостиной площадью 57,8 кв.м открывают чарующую панораму Невы, тихого двора, Смольного собора и Таврического сада — идеальное место для вдохновения и отдыха. Удобные планировки для семьи: - 3 просторные спальни (25,7 / 18,3 / 15,8 кв.м), - Гардеробная к одной из спален + отдельная гардеробная для верхней одежды, - Два санузла европейского уровня с тёплыми полами, - Качественная мебель и техника — остаются новому владельцу. Качество и комфорт — итальянская кухня, люстра из Муранского стекла, паркет в спальнях и гостиной, кондиционеры, сантехника от

ведущих европейских производителей. Дом с инфраструктурой класса люкс: На первых этажах — продуктовые магазины, кафе, фитнес-клуб с бассейном и сауной, салон красоты, химчистка. Огороженная территория с ландшафтным дизайном, детские и спортивные площадки — всё для вашего полноценного отдыха и безопасности. Безопасность и удобство — круглосуточная охрана, консьержи, видеонаблюдение и охраняемая подземная парковка. Локация мечты — шаговая доступность до Таврического сада и Смольного собора, прекрасное место для жизни в культурном и деловом центре города. Успейте забронировать просмотр и стать владельцем элитного жилья, которое сочетает в себе престиж, комфорт и практичность. Звоните прямо сейчас — организуем показ в удобное для вас время! Ваш новый дом ждет вас — живите в лучшем!







Move.ru - вся недвижимость России