

🕒 Создано: 15.01.2026 в 14:16

Обновлено: 15.01.2026 в 14:40

Агент

79811464154

Санкт-Петербург, улица Композиторов, 4

50 500 000 ₽

Санкт-Петербург, улица Композиторов, 4

Округ

[СПБ, Выборгский район](#)

Улица

[улица Композиторов](#)

Квартира

Количество комнат

3

Высота потолков

3 м

Площадь кухни

67 м²

Общая площадь

167 м²

Этаж

5/7

Детали объекта

Тип сделки

Продам

Раздел

[Квартиры](#)

Тип балкона

балкон и лоджия

Тип санузла

совмещенный

для заметок



Вид из окна

на улицу

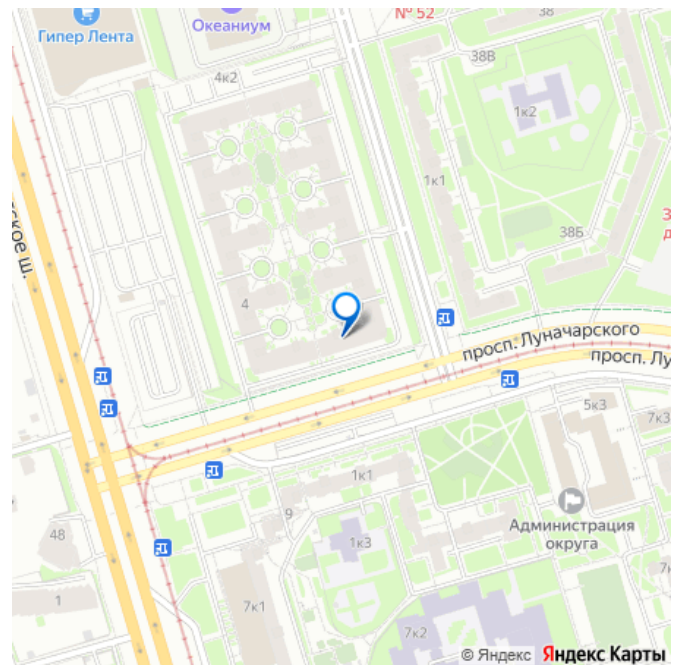
Покупка в ипотеку

да

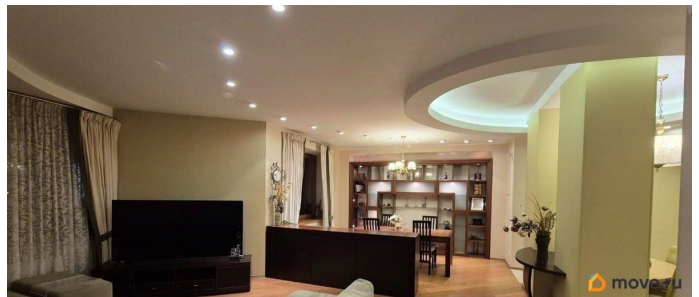
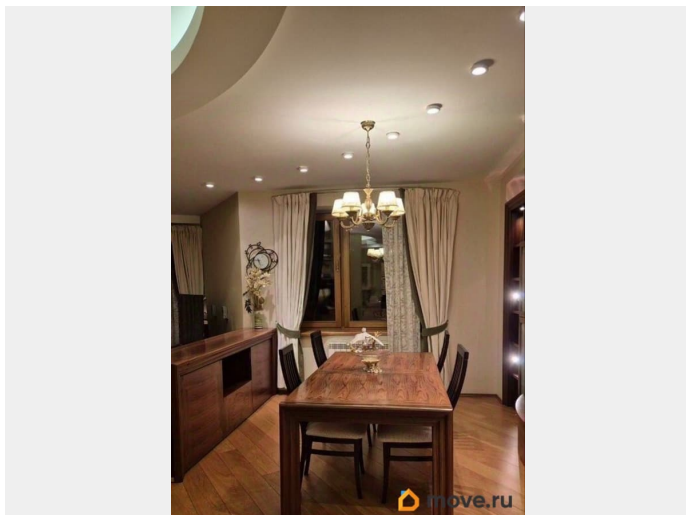
возможна ипотека

Описание

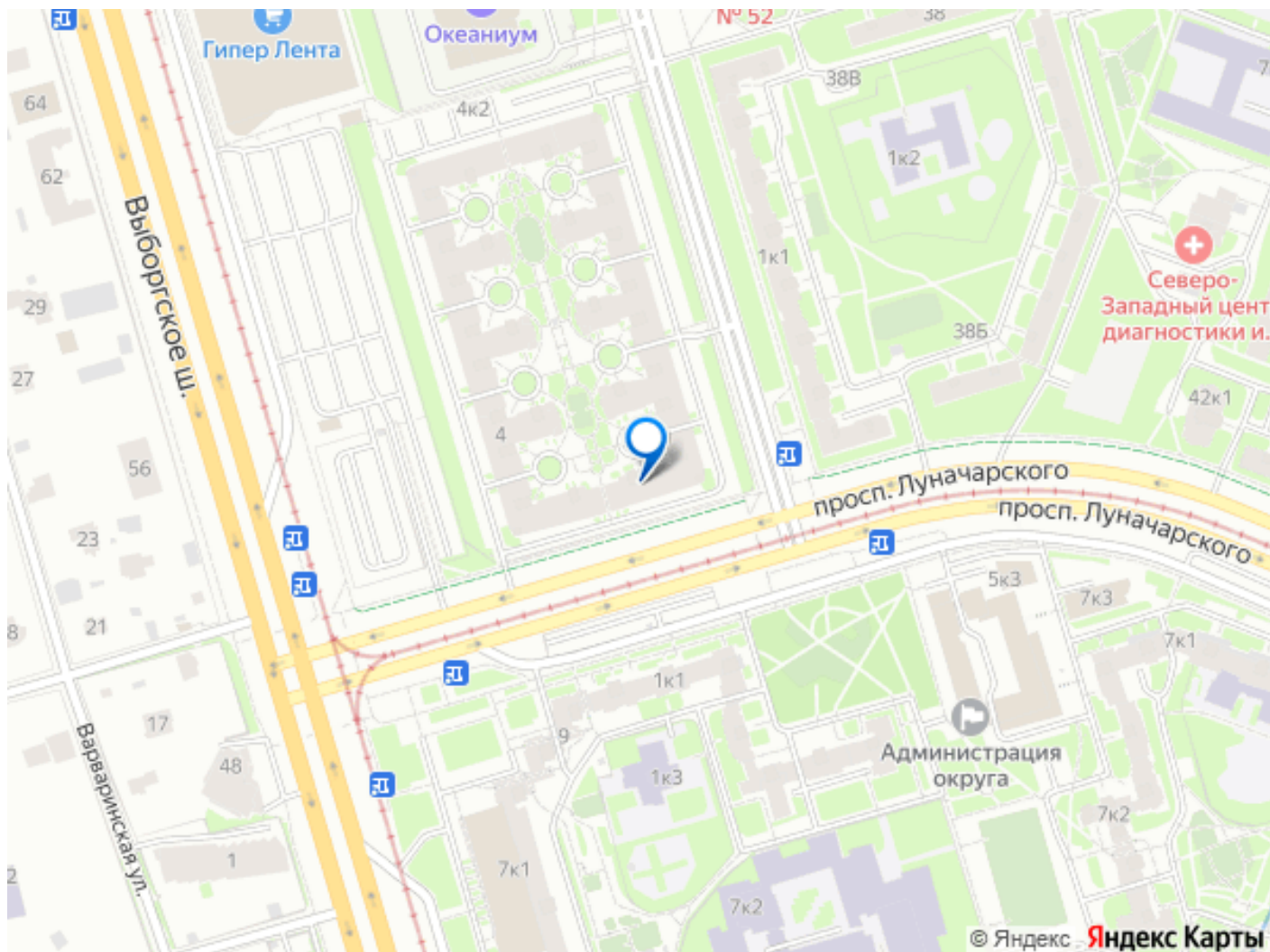
Предлагается к продаже просторная и уютная квартира для семьи. Квартира находится на 5 этаже, 7 этажного кирпичного дома, 2003 г.п. ЖК Бизнес-класса Город Солнца, по адресу: СПб, ул.Композиторов, д.4. Квартира с 3-мя спальнями и кухней-гостинной, общей площадью 167 кв.м. В квартире выполнен дизайнерский ремонт с применением высококачественных материалов. Войдя в квартиру попадаем в 9 метровую прихожую с двумя гардеробными 8 и 2 кв.метров, далее проходим в коридор, который отделяет зону входной группы от кухни-гостинной с раздвижной дверью. В прихожей пол с подогревом. В коридоре есть гостевой сан.узел с унитазом, раковиной и душевой, а также помещение под хоз.инвентарь 4 кв.м.Кухня гостиная, площадью 67 кв.метров, разделена на три зоны: рабочая кухонная зона с кухней и встроенной бытовой техникой (холодильник, варочная панель, духовой шкаф, микроволновая печь, посудомоечная машина, все фирмы Miele), а также обеденным столом; обеденная зона в гостиной и зона отдыха.В квартире три просторных спальни, все изолированы. Первая спальня со встроенным шкафом, площадью 22,5 кв.м с выходом на застекленный балкон, окнами во двор. Окно панорамное, в пол. Вторая спальня 24,5 кв.м, окно выходит в на фитнес-клуб Океаниум с бассейном. Третья спальня 22,4 кв.м с



объединенной лоджией, окно панорамное в пол, тоже выходит в фитнес-клуба. Все три спальни объединяют коридор, с совмещенным сан.узлом 8,8 кв.м. В квартире частично остается мебель. Высота потолков 3 метра. Квартира оборудована приточно-вытяжной вентиляцией и системой кондиционирования, межкомнатные двери деревянные, полы в комнатах и гостиной паркетная доска. Окна и подоконники деревянные. В сан.узлах плитка, полы с подогревом. Территория дома огорожена забором, дом под круглосуточной охраной, видеонаблюдением, а также с парковочными местами для личного автотранспорта. Двор дома озеленен. Во дворе находится достопримечательность: памятник кошкам блокадного Ленинграда. Развитая инфраструктура, в шаговой доступности магазины, школы, дет.сады, поликлиника, рестораны, аптеки и т.д. Метров в шаговой доступности. Рядом с домом Суздальские озера. Удобный выезд на КАД и в сторону Курортного района. Собственность более 5 лет, собственник один, физ.лицо. Квартира без обременений, без задолженностей. Прямая продажа. Приобреталась без использования мат.капитала. Просмотры по договоренности.







Move.ru - вся недвижимость России