

Создано: 05.03.2026 в 02:18

Обновлено: 11.04.2026 в 12:04

Санкт-Петербург, шоссе Приморское, 26А

40 760 442 ₺

Санкт-Петербург, шоссе Приморское, 26А

Округ

[СПБ, Приморский район](#)

Улица

[шоссе Приморское](#)

Квартира

Количество комнат

3

Высота потолков

3.2 м

Жилая площадь

125.6 м²

Площадь кухни

30 м²

Общая площадь

168.6 м²

Этаж

3/3

Детали объекта

Тип сделки

Продам

Раздел

[Квартиры](#)

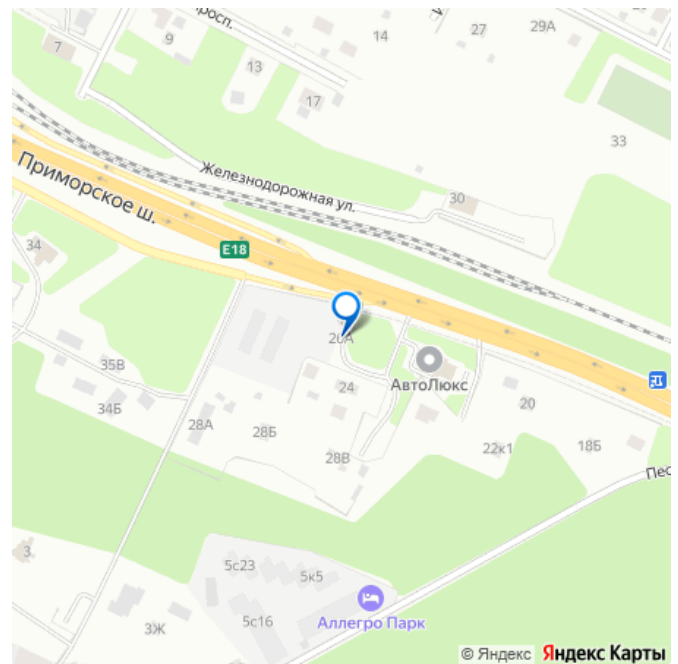
Тип балкона

2 балкона

СЕВЕРНАЯ ЛИСИЦА, СЕВЕРНАЯ ЛИСИЦА

79117519067

для заметок



Тип санузла

раздельный

Вид из окна

на улицу

Ремонт

без ремонта

Покупка в ипотеку

да

возможна ипотека, лифт, парковка

Описание

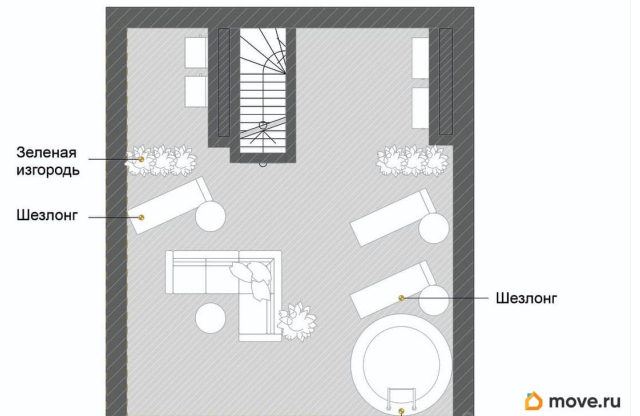
Просторная квартира с эксплуатируемой кровлей в жилом комплексе Северная Лисица — это идеальное место для жизни и отдыха!

Продуманная планировка с просторной кухней-гостиной на первом этаже, уютными мастер-спальнями на 2-ом и 3-ем этажах с выходами на террасу. В данной планировке угловое панорамное остекление гостиной и спальни. Есть возможность оборудовать ванную или гардеробную с окном. Жилой комплекс состоит из двух корпусов блокированной застройки с 9 трехуровневыми квартирами в каждом и расположен в курортной части Приморского района СанктПетербурга, буквально в полчаса езды от центра Петербурга. Лисий Нос - излюбленное место отдыха петербуржцев и любителей загородной жизни. Уникальное расположение с точки зрения транспортной доступности, наличия социальной и коммерческой инфраструктуры, а также мест культуры и отдыха. В Вашем распоряжении 3 этажа собственной жилой площади Эксплуатируемая кровля — В ПОДАРОК! Топовая локация рядом с природой! Остались вопросы или вас

записать на просмотр квартиры вашей мечты? Свяжитесь с нами прямо сейчас!



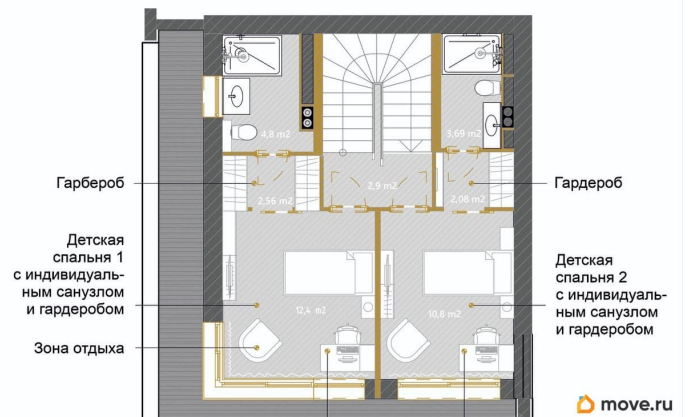
ЭКСПЛУАТИРУЕМАЯ КРОВЛЯ

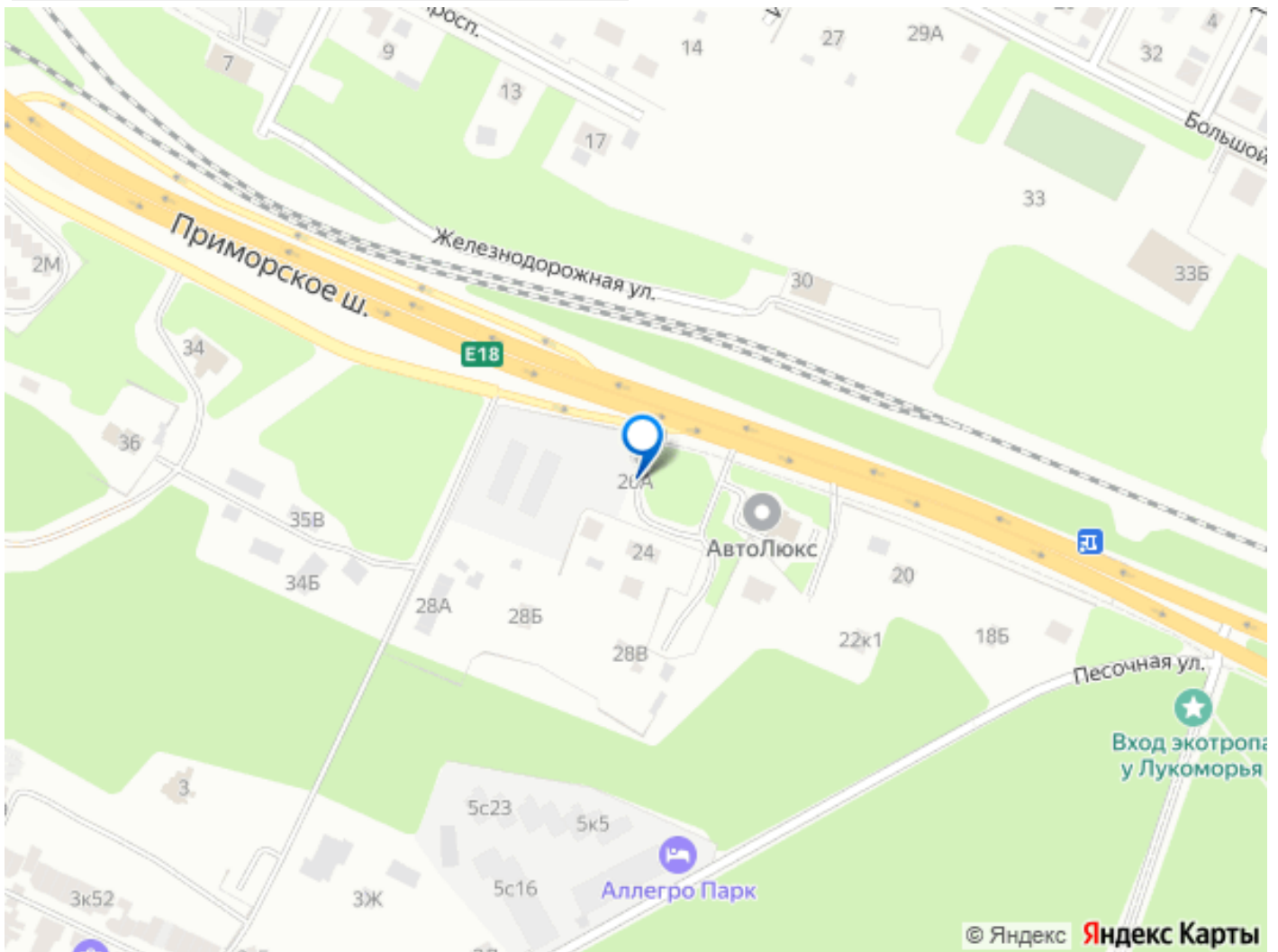


1 ЭТАЖ



2 ЭТАЖ





Move.ru - вся недвижимость России