

🕒 Создано: 17.10.2025 в 01:23

Обновлено: 15.12.2025 в 12:34

**Санкт-Петербург, Конно-Гренадерская
улица, 13**

21 025 000 ₽

Санкт-Петербург, Конно-Гренадерская улица, 13

Округ

[СПБ, Петродворцовый район](#)

Квартира

Количество комнат

3

Жилая площадь

110 м²

Площадь кухни

50 м²

Общая площадь

169 м²

Этаж

1/2

Детали объекта

Тип сделки

Продам

Раздел

[Квартиры](#)

Ремонт

без ремонта

Описание

На продажу предлагается апартамент в

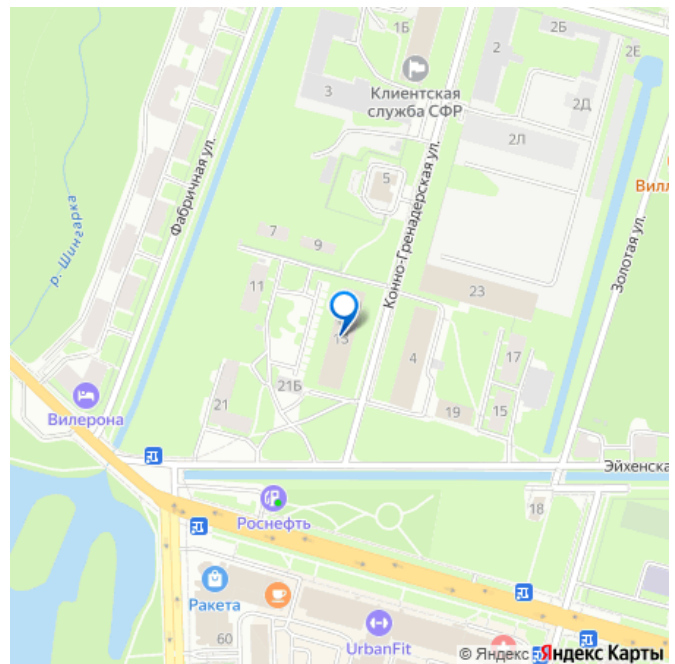
<https://spb.move.ru/objects/9285783085>

Евгения Мырзина, Лабетский

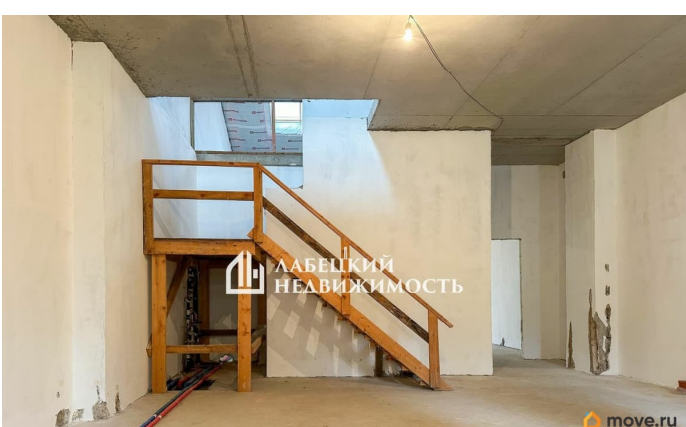
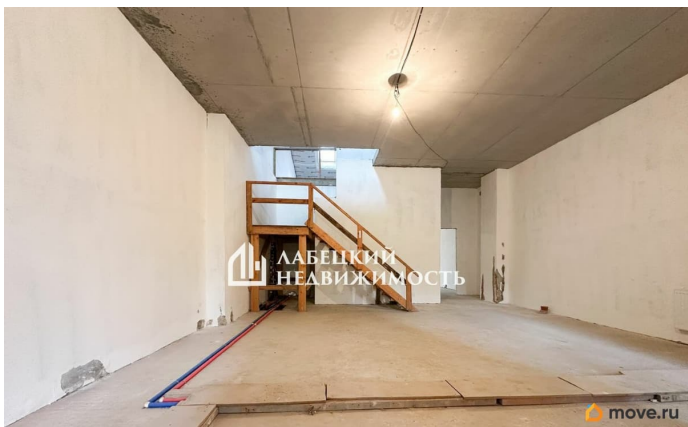
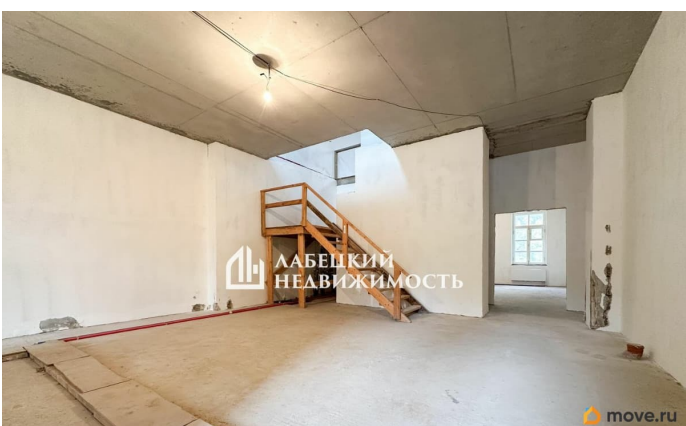
Недвижимость

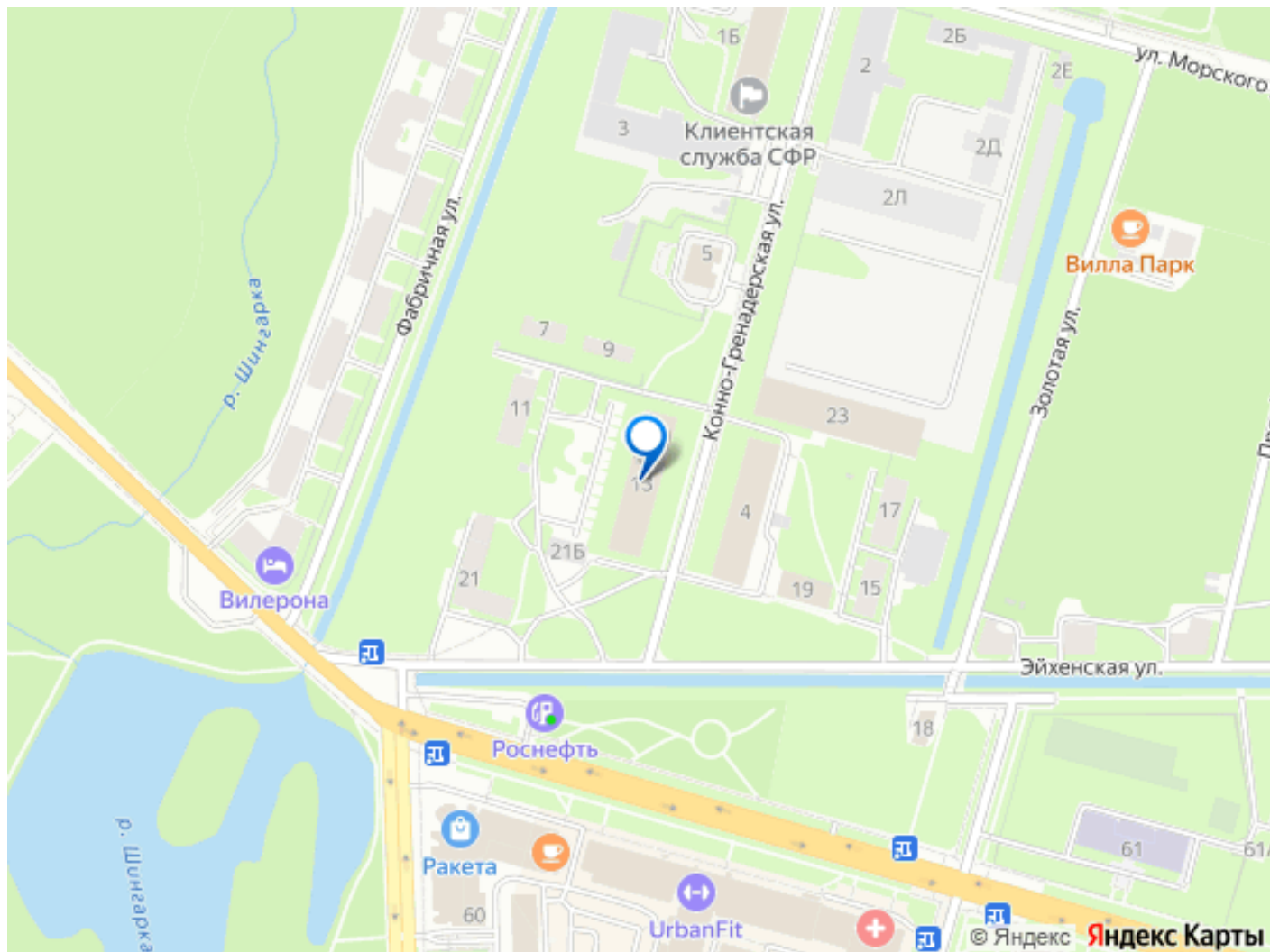
79817880125

для заметок



полностью обновлённом особняке 1835 года — в нескольких минутах от легендарного дворцово-паркового ансамбля Петергофа. Уникальное местоположение: зелёная зона рядом с Финским заливом и знаменитыми на весь мир дворцами и парками. Если вы планируете продать свою недвижимость — мы можем принять её по программе TRADE-IN. Полное юридическое сопровождение на каждом этапе. Деятельность агентства застрахована на 20 000 000 ? — прозрачные и безопасные сделки. Продажа без комиссии Фотографии и описание полностью соответствуют реальности. ДОКУМЕНТЫ: — Прямая продажа от юридического лица. — Полный пакет документов подготовлен и доступен к проверке. АППАРТАМЕНТ: — Здание — памятник архитектуры, отреставрировано в соответствии с требованиями КГИОП. — Высота потолков — 3,2 м, в мансардной части — от 1,6 до 5 м. — Подведены все городские коммуникации, электрическая мощность — 150 кВт. ДОМ И РАЙОН: — До Нижнего парка, Большого дворца и Финского залива — всего 3 минуты пешком. — Спокойная улица, ухоженная территория, парковка, помещение для охраны. — Рядом — детские сады, школа, магазины, кафе, поликлиника и удобный транспорт. Добавляйте объект в избранное и звоните — организуем показ и проведём сделку профессионально и безопасно.





Move.ru - вся недвижимость России