

Создано: 30.07.2025 в 17:12

Обновлено: 02.02.2026 в 16:37

Санкт-Петербург, улица Чапаева, 17к2

76 342 500 ₽

Санкт-Петербург, улица Чапаева, 17к2

Округ

[СПБ, Петроградский район](#)

Улица

[улица Чапаева](#)

Квартира

Количество комнат

3

Высота потолков

3 м

Жилая площадь

72.1 м²

Площадь кухни

37.4 м²

Общая площадь

175.5 м²

Этаж

9/9

Детали объекта

Тип сделки

Продам

Раздел

[Квартиры](#)

Тип балкона

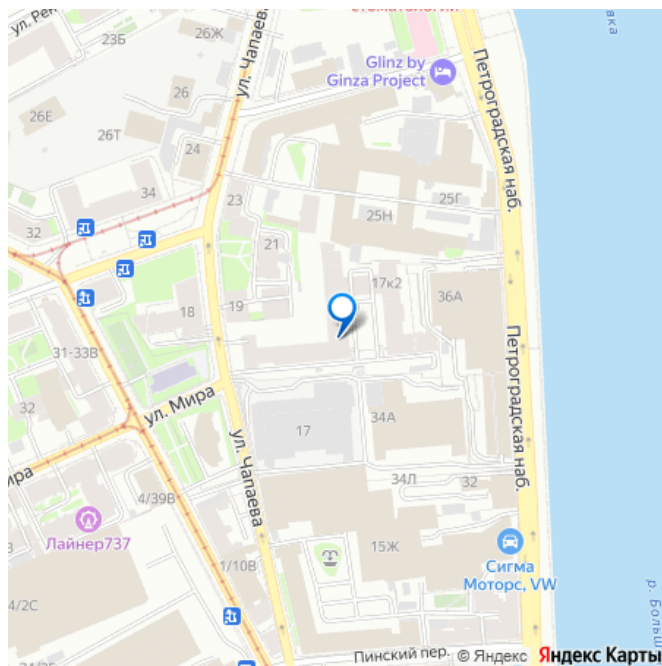
балкон и лоджия

<https://spb.move.ru/objects/9283706882>

Балтийская Коммерция, Балтийская
Коммерция

79819391613

для заметок



Тип санузла	два
Вид из окна	на улицу
Ремонт	без ремонта
Квартира в новостройке	да
Год сдачи	2 квартал 2024 г.
Покупка в ипотеку	да

возможна ипотека, лифт, парковка

Описание

Двухуровневая квартира в новом ЖК «Мануфактура James Besk» с балконами и большой террасой площадью в 105 метров с видом на городе. Уникальное планировочное решение, создающее ощущение простора и воздушности, что особенно актуально для современных жизненных условий. На первом уровне вас встречает функциональная гостиная с кухней, идеальное место для общения с семьей и друзьями. Никаких узких коридоров и перегородок — только единое пространство, в котором легко размещаются все необходимые элементы интерьера. Терраса и балконы: ваше личное пространство на разных уровнях. У каждой комнаты есть выход на отдельный балкон — что может быть лучше утренней чашечки кофе на свежем воздухе? Три балкона — это возможность наслаждаться приватным пространством, что особенно актуально в условиях современного города. Что касается

второго уровня, здесь случается настоящее волшебство! Огромная терраса площадью 105 квадратных метров — это не просто место для отдыха, это ваша персональная зона, где можно устраивать вечеринки или просто проводить время в уединении, наслаждаясь красивыми видами города. В квартире выполнена предчистовая отделка: стены выровнены, стяжка пола с шумоизоляцией, установлены радиаторы, разведено электричество. Все готово к реализации ваших дизайнерских идей и созданию интерьера по своему вкусу.

Развитый район В пешей доступности от трёх станций метро: Петроградская (15 мин.), Горьковская (15 мин.), Выборгская (20 мин.).

Поблизости места для прогулок на Крестовском острове или в Ботаническом саду. Автомобилистам можно быстро добраться до ЗСД или Центра. Для любителей прогулок от дома можно не торопясь дойти Александровского парка, наб. реки Карповки или акватории Невы.

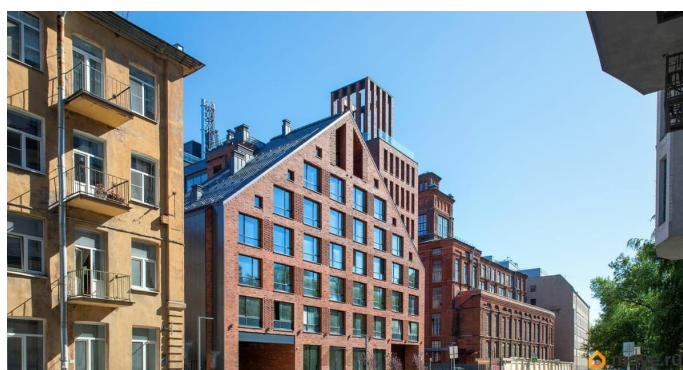
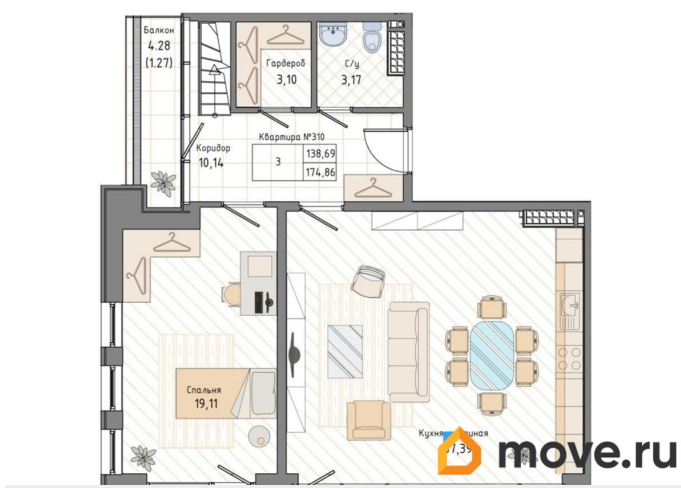
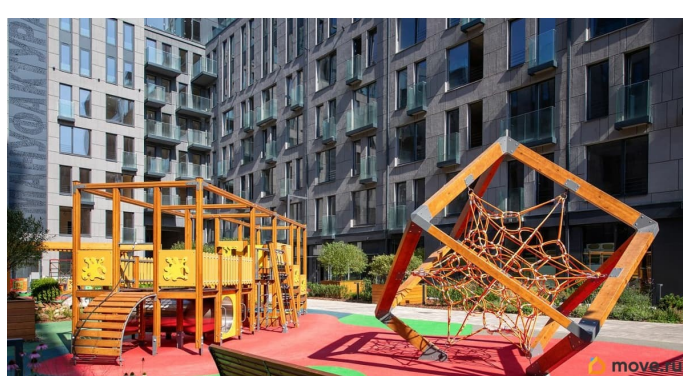
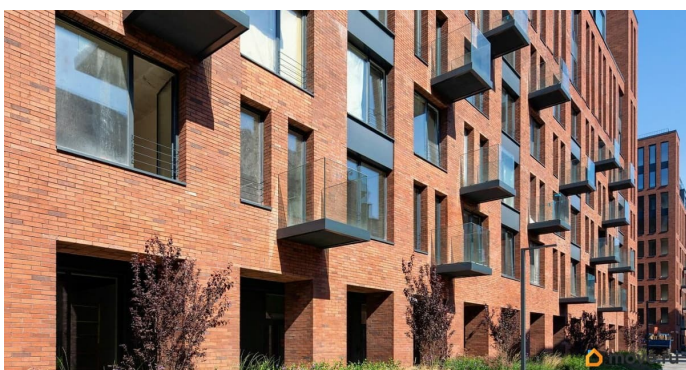
Внутренняя дворовая территория огорожена, охраняется 24/7 и полностью изолирована от внешней среды. Благоустройство двора выполнено по современному авторскому дизайну-проекту с местами для отдыха, спортивной и детской площадкой.

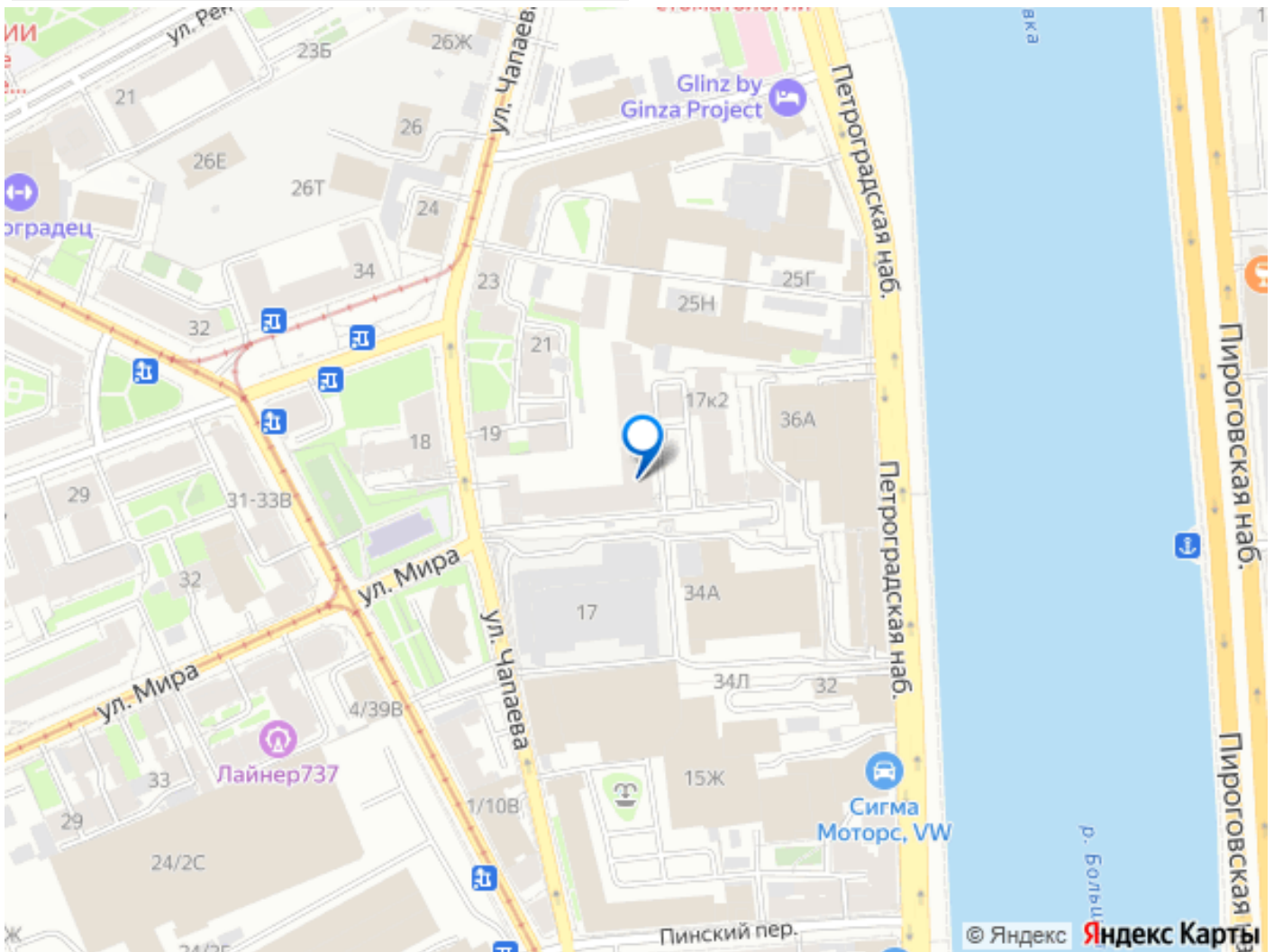
Преимущества:

- Высота потолка 3,3 м.;
- Закрытая охраняемая территория двора, видеонаблюдение;
- Авторский ландшафтный дизайн;
- Колясочные в подъездах;
- Подземный паркинг;
- Звукоизоляция пола в квартирах;
- Система Умный дом;
- Сплит-шахты для кондиционеров.

Вариант подходит под Семейную ипотеку 6%. Дом введен в эксплуатацию в апреле 2024 года, ключи сразу. Дом построен застройщиком Балтийская коммерция с большим опытом и

хорошей репутацией на рынке жилья бизнес-класса с 1997 года. Если вас заинтересовала квартира или вы хотите найти что-то по своим пожеланиям звоните или напишите сообщение. Мы свяжемся, найдём вариант под ваш запрос и подготовим персональные расчёты.





Move.ru - вся недвижимость России