

Создано: 16.12.2025 в 16:23

Обновлено: 10.02.2026 в 13:47

Александр Козлов, Владис Аврора

79812543856

Санкт-Петербург, Капитанская улица, 5

33 000 000 ₽

Санкт-Петербург, Капитанская улица, 5

Округ

[СПБ, Василеостровский район](#)

Улица

[улица Капитанская](#)

Квартира

Количество комнат

3

Жилая площадь

87.8 м²

Площадь кухни

19.8 м²

Общая площадь

176.9 м²

Этаж

12/17

Детали объекта

Тип сделки

Продам

Раздел

[Квартиры](#)

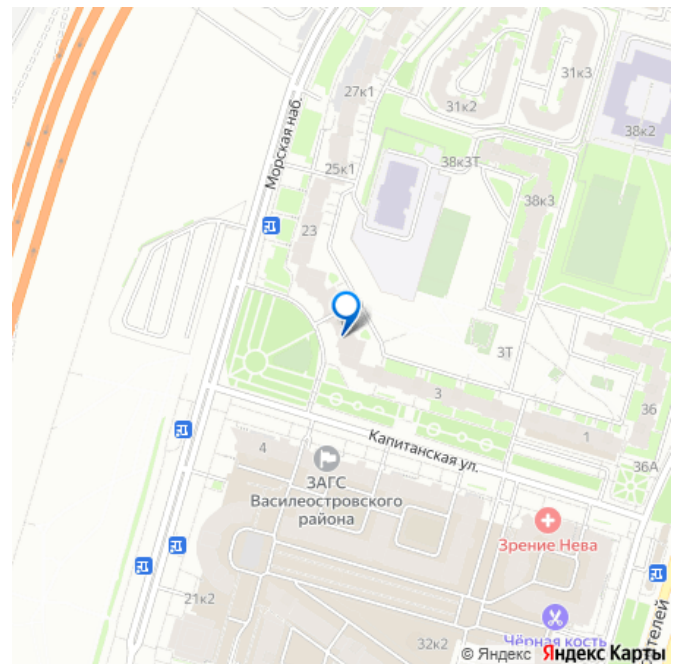
Тип балкона

балкон

Тип санузла

совмещенный

для заметок



Вид из окна

на улицу

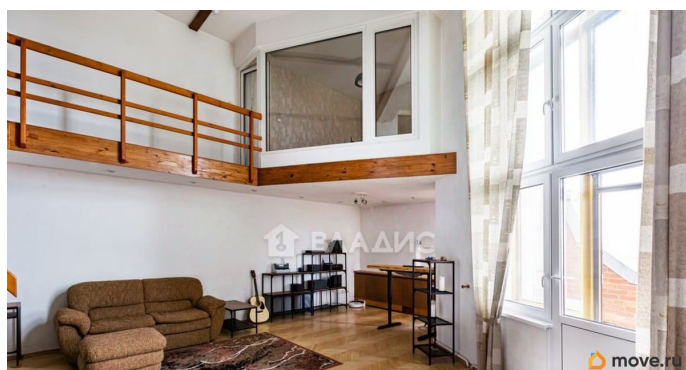
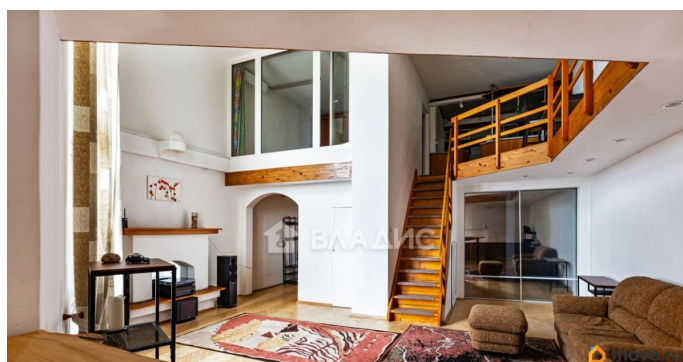
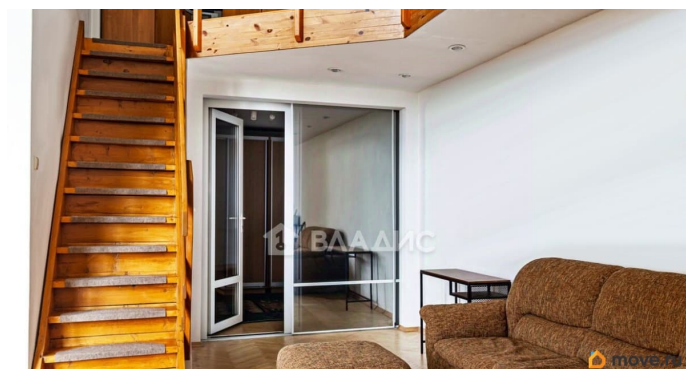
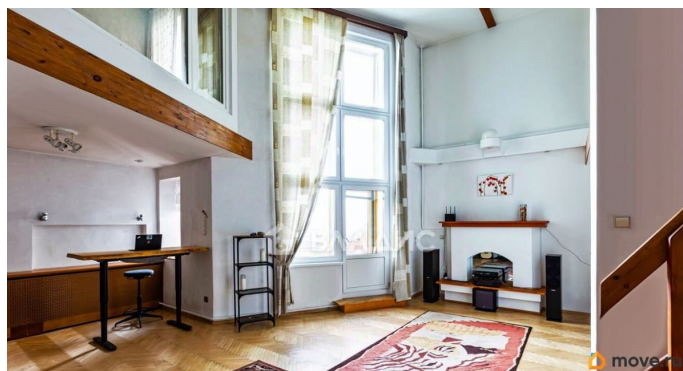
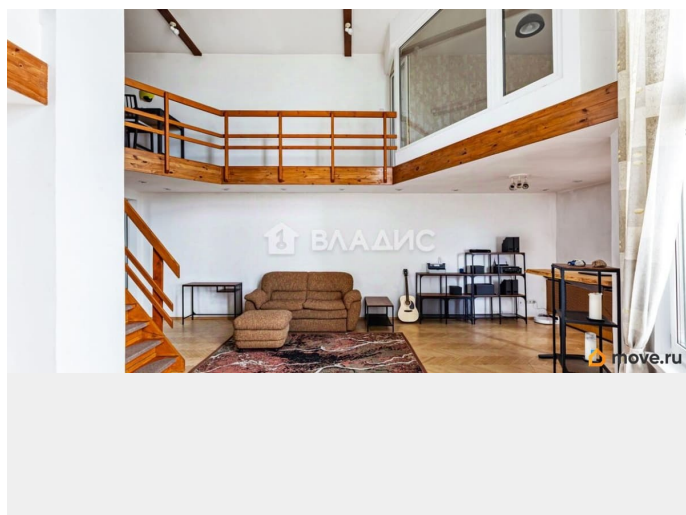
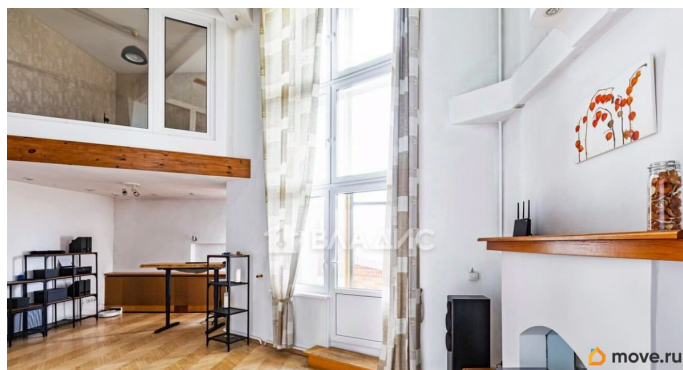
Ремонт

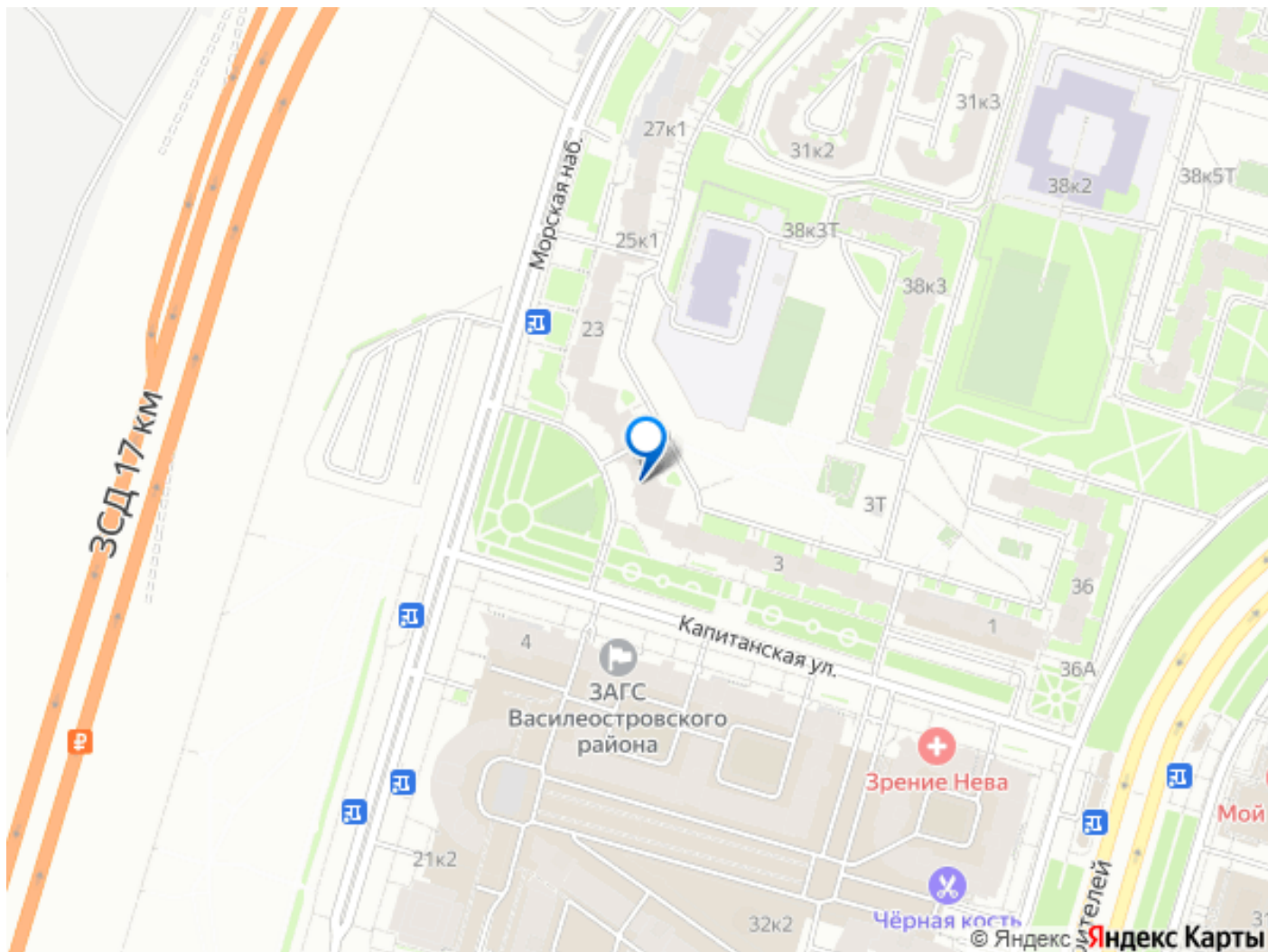
евро

Описание

Код объекта: 1958406. Видовая трех
уровневая квартира! Адрес и общая
информация: Капитанская улица, 5, Санкт-
Петербург. Квартира расположена в
кирпичном доме 1993 года постройки, с 12 по
14 этаж в 17-этажном доме. Площадь
квартиры 176,9 кв.м. Год постройки дома
1993 Материал дома кирпич(толщина стен 68
см.) •Высота потолков 1 этажа- 5,4 м; 2 этаж-
2,56 м; 3 этаж- 2 м 1 этаж(~70 м)
•гостиная(40 м) •кабинет или гардеробная(15
м) •балкон(7 м) •коридор со шкафами и
кладовкой •гостевой с/у 2 этаж(~50 м):
•второй свет •столовая(20 м) •мастер-
спальня(12 м) •с/у мастер-спальни(4,5 м)
•спальня(9 м) 3 этаж(~60 м): •кухня
•коридор с кладовыми(10 м) •большое
пространство(45 м), сейчас нарезано на 2
ком.(по 13 м), •множество кладовых и два
с/у. Все 3 этажа квартиры
объединены.Третий этаж также имеет
отдельный вход и может быть автономным
пространством, большой балкон с видом на
ФИНСКИЙ ЗАЛИВ. Панорамные окна
позволяют наслаждаться вечерними
закатами и морскими пейзажами. Ремонт и
дополнительные удобства: Квартира очень
своеобразна, она легко может
трансформироваться под различные
потребности самого изысканного покупателя.
На 3-м этаже нет несущих стен. Несмотря на
низкий потолок, из 3 этажа можно легко
сделать большую детскую, игровую,

кинотеатр, офис, рабочую зону, мастерскую, библиотеку, студию, спальни для гостей, можно поставить сауну/джакузи или нарезать пространство на комнаты под разные цели. Есть возможность использовать объект одновременно как премиальное жильё(опенспейс 1-2 этажей) и изолированный офис с отдельным входом на 3-м этаже. Панорамные окна выходят на улицу и залив, окна третьего этажа выходят во двор. Преимущества расположения: Васильевский остров, Морская набережная: рядом центр города. • вне посредственной близости залив, а это, вид из окна и территория для прогулок и спорта • 15 минут до центра на авто • выезд на трассу в 3 минутах от дома • 30 минут до аэропорта и вокзала • 15 минут пешком до метро • развитый общественный транспорт, автобусная остановка у дома • большое количество магазинов, ресторанов, банков, пунктов выдачи товаров • во дворе дома детский сад, спортивная и детская площадки • в радиусе километра несколько школ и гимназий • в 5 минутах ходьбы хороший фитнес-центр с бассейном Идеальный выбор для молодых специалистов, инвесторов и семей с детьми. Почему стоит выбрать эту квартиру? Выгодная цена, просторность и удобство планировки, высокое качество ремонта и удачное расположение в одном из востребованных районов Санкт-Петербурга. Позвоните нам прямо сейчас, чтобы узнать больше и записаться на просмотр! Мы гарантируем безопасную сделку и юридическую поддержку нашим Клиентам. Поможем одобрить ипотеку с сниженной ставкой.





Move.ru - вся недвижимость России