

Создано: 10.11.2025 в 14:10

Обновлено: 12.02.2026 в 21:12

Санкт-Петербург, улица Бармалеева, 2

99 000 000 ₽

Санкт-Петербург, улица Бармалеева, 2

Округ

[СПБ, Петроградский район](#)

Улица

[улица Бармалеева](#)

Квартира

Количество комнат

3

Жилая площадь

50 м²

Площадь кухни

20 м²

Общая площадь

180 м²

Этаж

6/6

Детали объекта

Тип сделки

Продам

Раздел

[Квартиры](#)

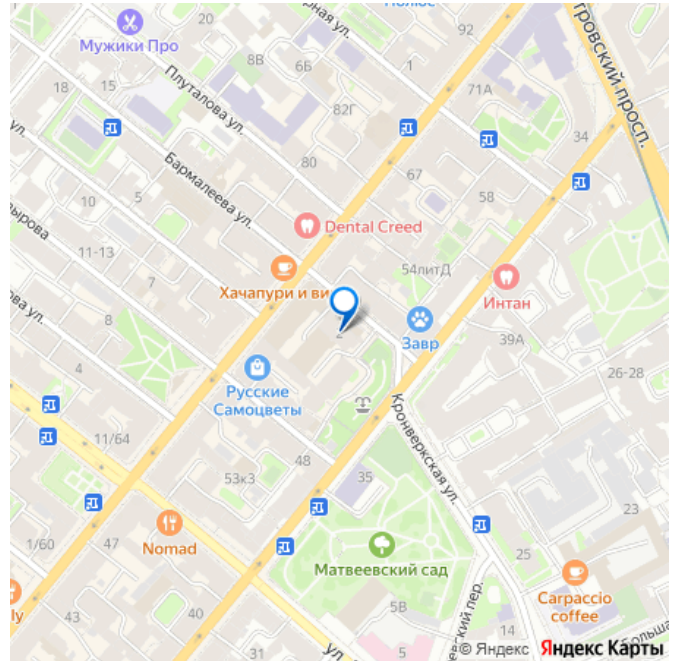
Тип балкона

2 балкона

Тип санузла

раздельный

для заметок



Вид из окна

на улицу

Ремонт

дизайнерский

Покупка в ипотеку

да

возможна ипотека, лифт

Описание

Арт. 124816551 На Петроградской стороне, в спокойной части улицы Бармалеева, предлагается квартира с характером.

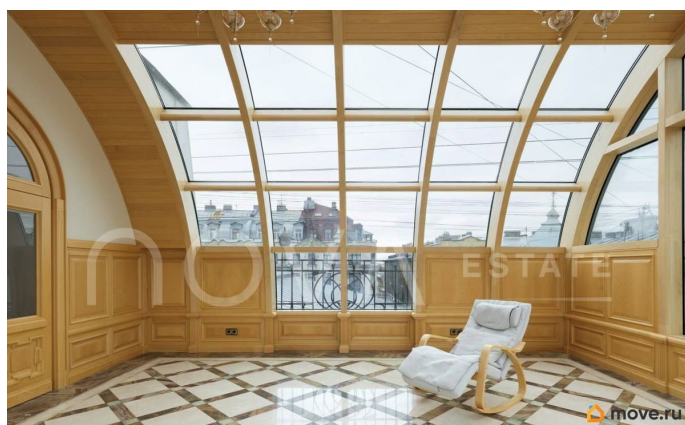
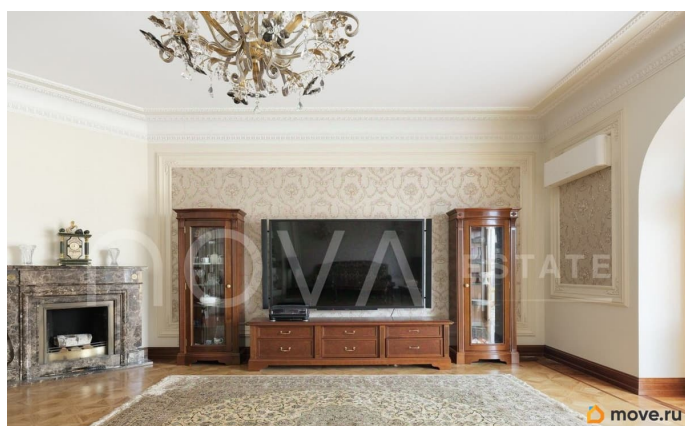
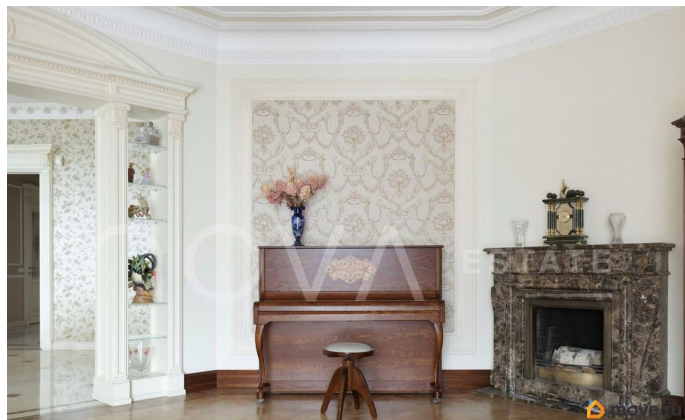
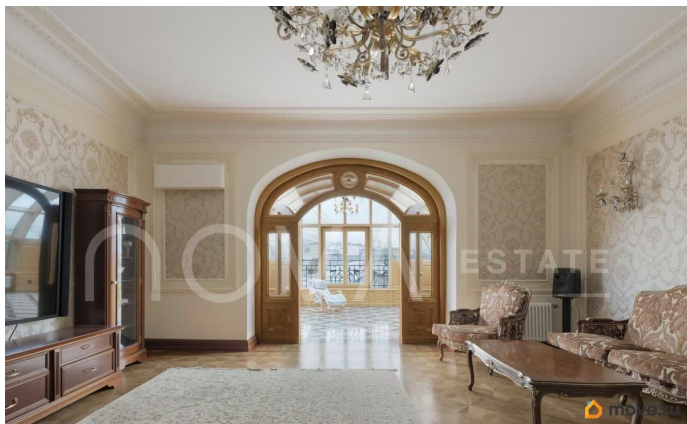
Пространство площадью 180 м² расположено на шестом, последнем этаже камерного дома с тёплой видовой террасой, действующим камином и подземным паркингом. Здесь продуманная планировка сочетается с тактильной эстетикой, а интерьер поддерживает идею уюта без формального лоска. Дом построен в 2002 году по индивидуальному проекту в стиле современной неоклассики. Он вписан в исторический контекст района: спокойная этажность, симметрия фасада, лепной декор. В подъезде — один лифт, чистая парадная, прямая связь с подземным паркингом.

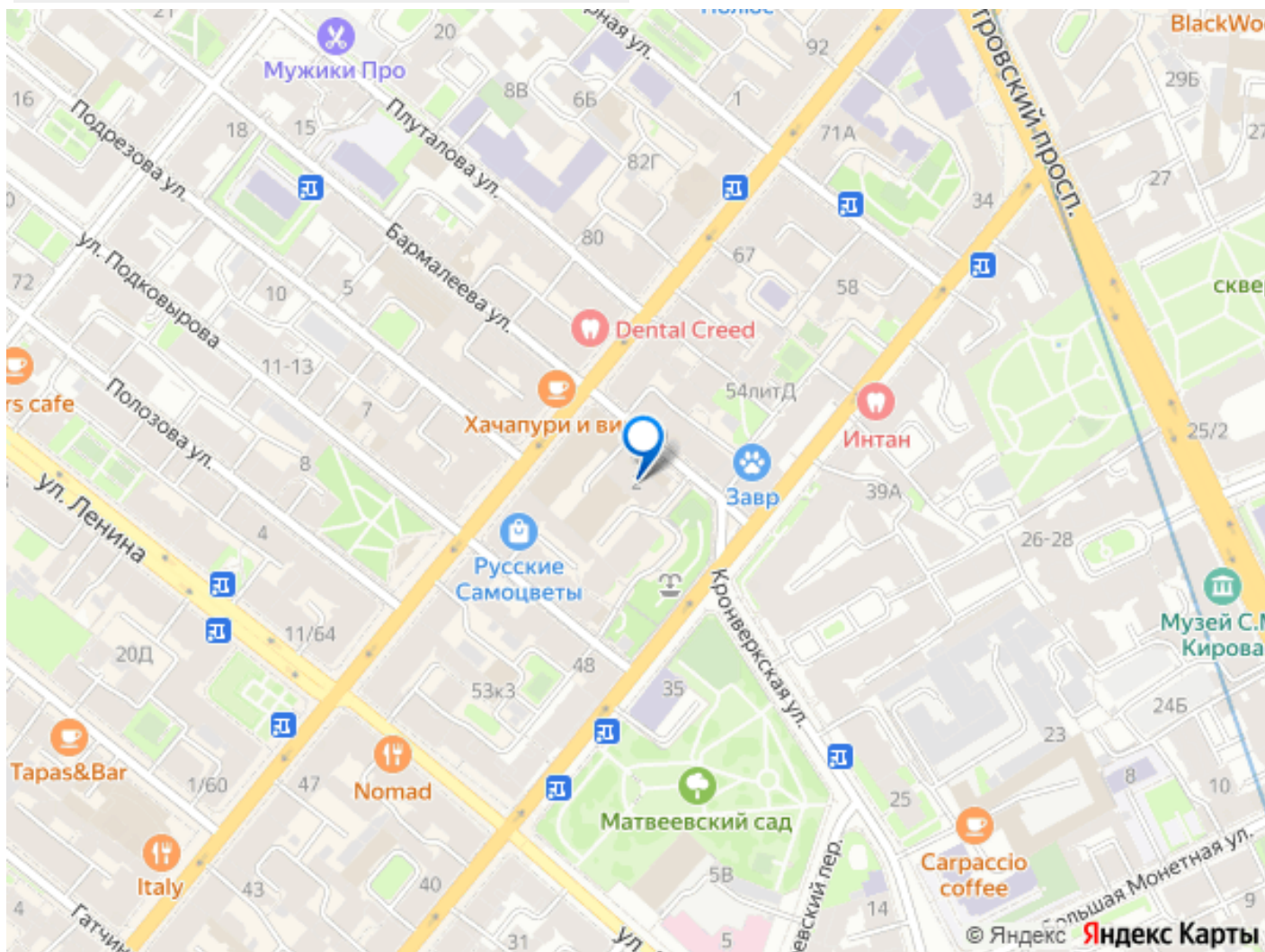
Интерьер выполнен в классическом стиле без излишеств, но с вниманием к деталям.

Использованы натуральные материалы: полы из канадского дуба и мрамора, двери, плинтусы и мебельные вставки — из массива дуба, бука и вишни. Потолки украшает гипсовая лепнина ручной работы. Освещение подобрано сдержанно и изысканно: итальянские люстры и настенные бра. Кухня изготовлена на итальянской фабрике Martini. Встроенная техника — Kppersbusch, холодильники — Liebherr. Гарнитур выполнен

в нейтральной тёплой гамме, с акцентом на соразмерность и мягкость линий. Каменная столешница, встроенные системы хранения и продуманные фасады поддерживают визуальное спокойствие и функциональность. Планировка включает открытую кухню-гостиную с камином и выходом на застеклённую, тёплую террасу. Также предусмотрены две спальни, кабинет (который может быть переосмыслен как третья спальня), хозяйственный блок и две ванные комнаты. Каждая зона логично выделена и выполняет свою функцию. Дневная часть объединена и наполнена светом, приватные комнаты изолированы. Терраса оформлена термоясеном и визуально продолжает гостиную. Это редкий для центра города формат: частное открытое пространство для отдыха, обеденной группы или зимнего сада. Панорамное остекление обеспечивает хорошую освещённость и ощущение воздуха. Мастер-спальня выполнена в светлой гамме с плотным текстилем и встроенными системами хранения. Вторая спальня и кабинет выдержаны в едином стиле с акцентом на дерево и текстуру. Кабинет легко трансформируется в жилую комнату — инженерные решения уже предусмотрены. Главная ванная комната отделана мрамором и декоративным ониксом с подсветкой, установлена гидромассажная ванна Jacuzzi. Второй санузел и постирочная зона оформлены в том же ключе. Все инженерные элементы скрыты и не нарушают целостность интерьера. Квартира воспринимается как единое пространство — спокойное, продуманное, с настроением. Это не стилизованная классика, а архитектурно выстроенный интерьер, в котором удобно жить. Планировка, отделка и освещение уже

сбалансированы — остаётся только внести личные штрихи. Такой формат встречается редко. Камерный дом с архитектурным обликом, терраса, камин, качественные материалы и полная готовность к жизни без компромиссов.





Move.ru - вся недвижимость России