

Создано: 13.02.2026 в 18:12

Обновлено: 13.02.2026 в 18:29

<https://spb.move.ru/objects/9289918572>

VIPFLAT, VIPFLAT

**79811575734**

**Санкт-Петербург, 2-я Васильевского  
острова линия, 27**

**44 900 000 ₽**

Санкт-Петербург, 2-я Васильевского острова линия, 27

Округ

[СПБ, Василеостровский район](#)

## Квартира

Количество комнат

3

Высота потолков

2.5 м

Жилая площадь

97 м<sup>2</sup>

Площадь кухни

27 м<sup>2</sup>

Общая площадь

185 м<sup>2</sup>

Этаж

6/6

## Детали объекта

Тип сделки

Продам

Раздел

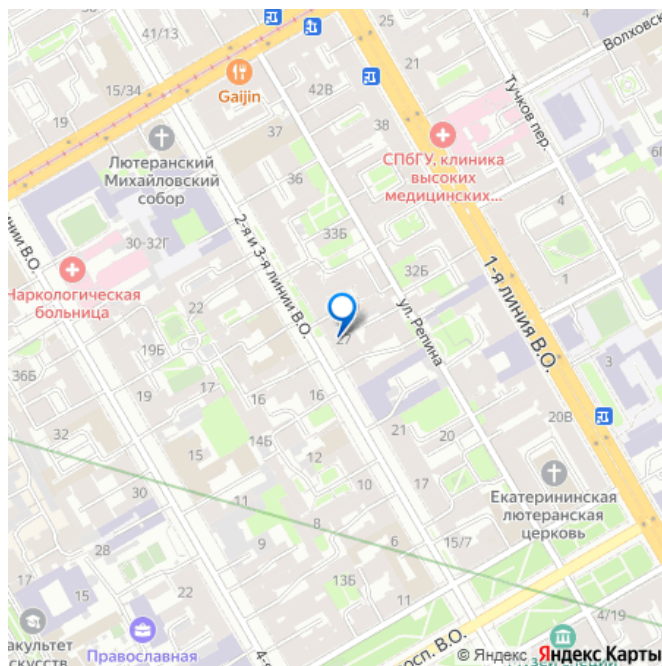
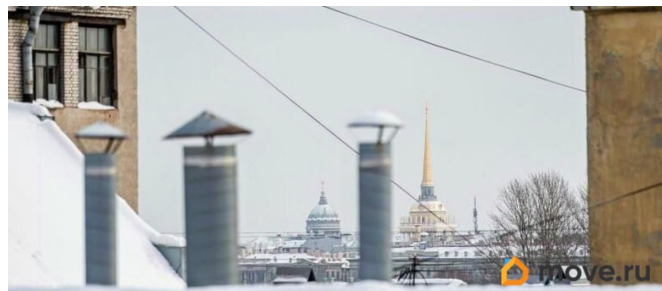
[Квартиры](#)

Покупка в ипотеку

да

возможна ипотека, лифт

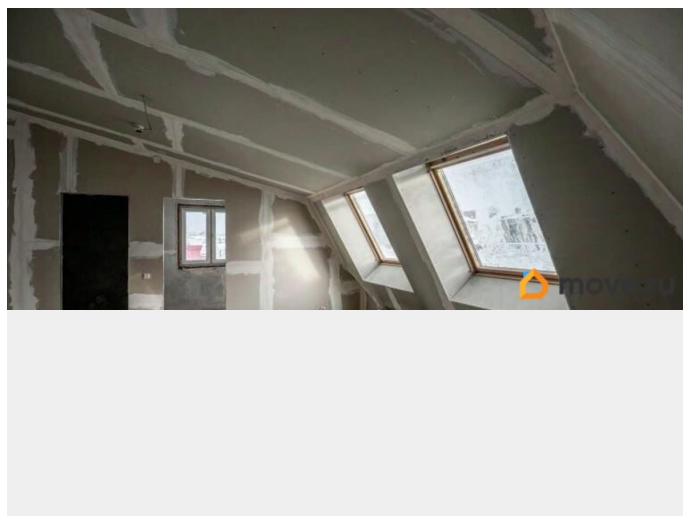
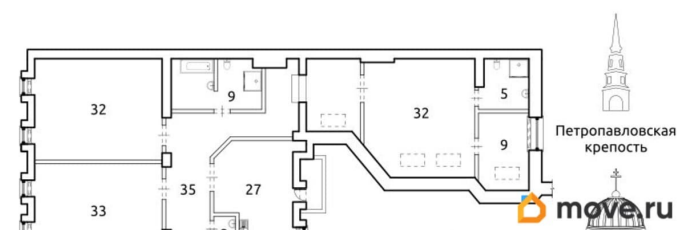
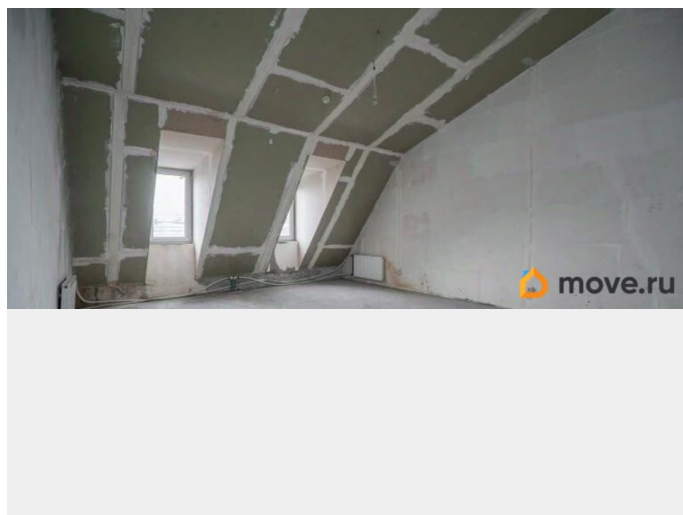
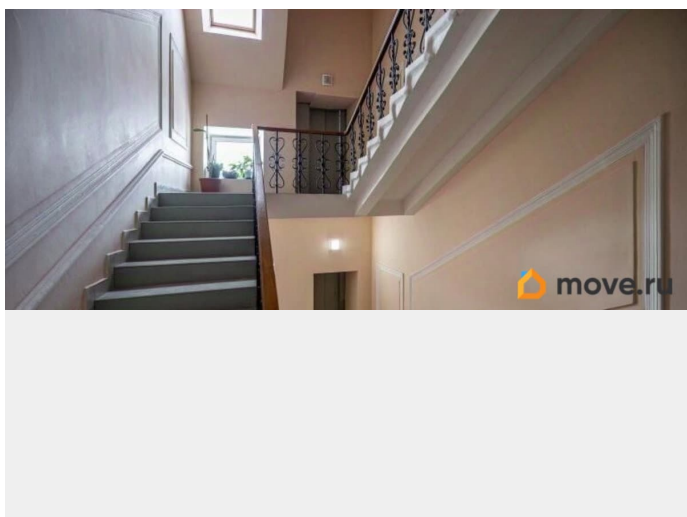
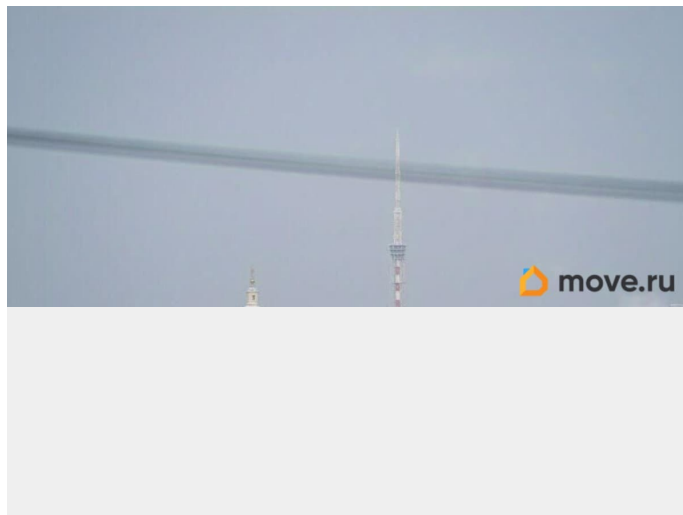
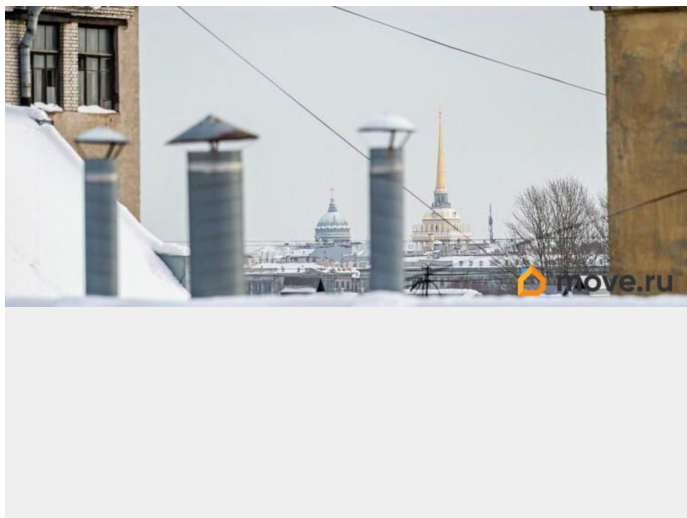
для заметок

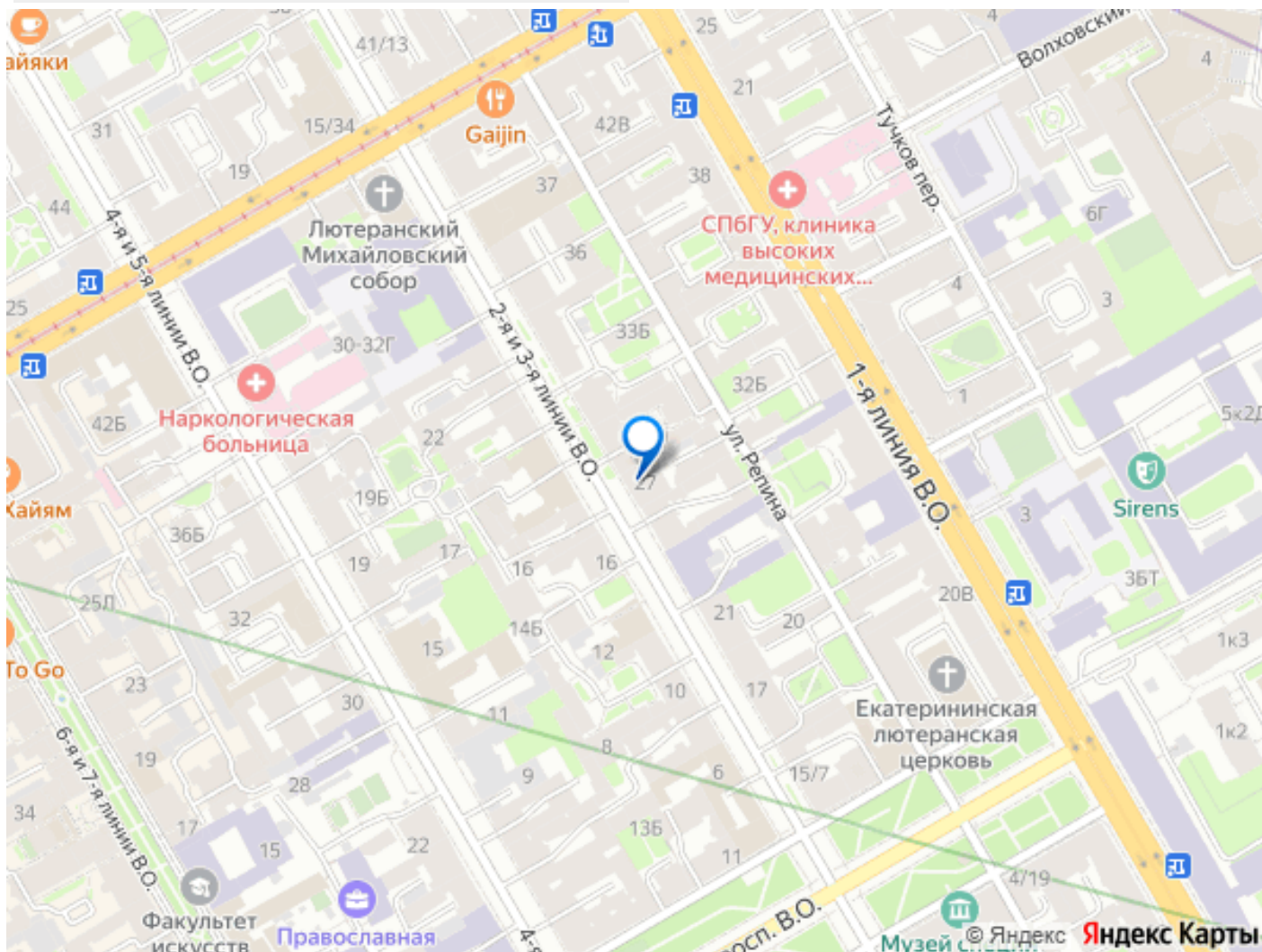
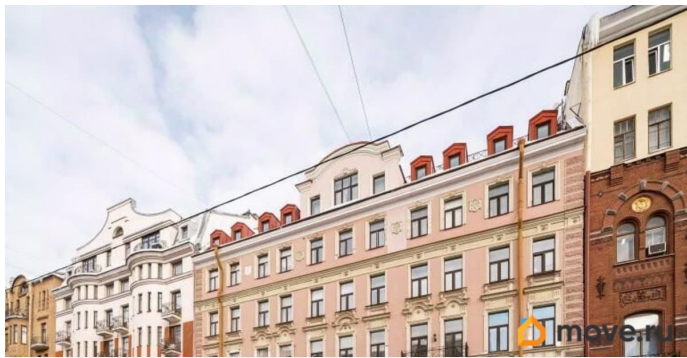


## Описание

Вы романтик? Квартира для Вас! Виды на Петербург и потолки до 4м! Дом после реконструкции в лучшей части Васильевского. Отличная цена. Из окон квартиры виден шпиль Петропавловки, Адмиралтейства и купола храмов. Это действительно романтическая мансарда для энергичных людей — последний этаж без лифта. Просторная, все комнаты от 30 м², и очень светлая. Много окон воздуха и света. В сочетании с высокими потолками получается очень хороший объем — такую квартиру еще поискать надо. Планировка включает в себя гостеприимный холл с ванной комнатой для гостей при входе, просторную кухню-гостиную, две большие детские комнаты со своей ванной комнатой 9 м² и мастер-спальню родителей со своей ванной комнатой и гардеробной или кабинетом — все продуманно и на своих местах. Дом очень добротный, реконструирован в 2006 году. Прекрасно обслуживается, под охраной и видеонаблюдением. Вход в парадную прямо с линии, что добавляет шика — всегда приятно попадать домой через главный вход. Сама парадная аккуратная и чистая, при входе Вас встречает консьерж. Рядом расположены такие известные учебные заведения как СПбГУ, Санкт-Петербургская гимназия No24 им. И.А. Крылова, Петербургский губернаторский физико-математический лицей No30, Гимназия Петербургской культуры Санкт-Петербурга No32, отличные рестораны и новое модное пространство Василеостровский рынок. В пешей доступности стрелка Васильевского острова, Университетская набережная, парк Академии Художеств и Румянцевский сад с фонтанами. Да и целом всегда приятно прогуляться по

тихим линиям исторической части  
Васильевского острова. Купите и живите  
счастливо! Общая площадь 184,4 м² + 1,7 м²  
балкон (приведенная площадь = 0,5 м²).  
Стоимость за метр рассчитана включая  
приведенную площадь.





Move.ru - вся недвижимость России