

Создано: 16.11.2025 в 20:50

Обновлено: 27.01.2026 в 18:47

Санкт-Петербург, Николаевская улица, 5

**39 998 000 ₽**

Санкт-Петербург, Николаевская улица, 5

Округ

[СПБ, Приморский район](#)

## Квартира

Количество комнат

3

Жилая площадь

150 м<sup>2</sup>

Площадь кухни

30 м<sup>2</sup>

Общая площадь

246 м<sup>2</sup>

Этаж

2/3

## Детали объекта

Тип сделки

Продам

Раздел

[Квартиры](#)

Тип балкона

2 балкона

Тип санузла

два

Вид из окна

на улицу

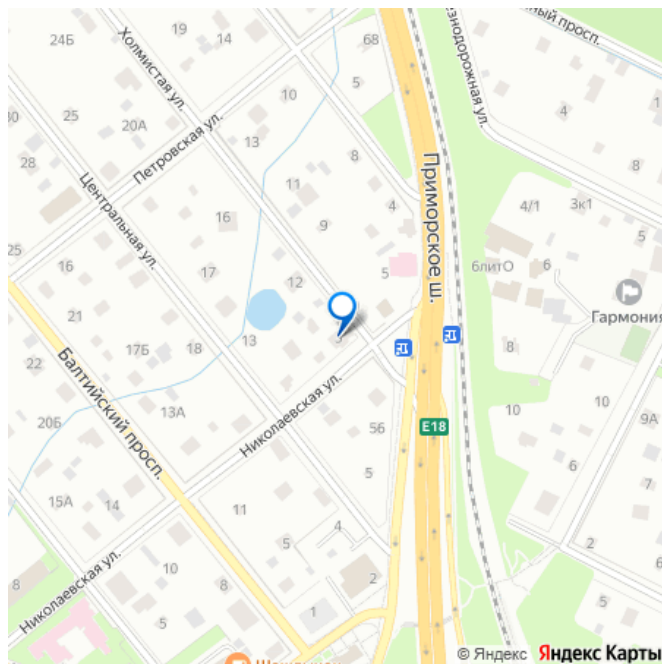
<https://spb.move.ru/objects/9286636048>

**Виолетта Янес, МАКРОМИР**

**НЕДВИЖИМОСТЬ**

**79112529105**

для заметок



Ремонт

без ремонта

---

Покупка в ипотеку

да

---

возможна ипотека

## Описание

Арт. 125816688 Просторная квартира 246 м² в престижном Лисьем Носу - тишина, воздух и 40 минут до центра Петербурга!!! Если вы ищете место, где можно жить с комфортом большого города, но дышать свежим воздухом и слушать пение птиц - этот вариант именно для вас. Квартира площадью 246 м² занимает весь второй этаж трёхэтажного дома, в котором всего три квартиры. Это фактически частный дом с городскими удобствами: отдельный вход, собственная парковка, огороженная территория и хорошие соседи. ПРО ТРАНСПОРТ И ИНФРАСТРУКТУРУ: Лисий Нос - один из самых экологичных и престижных районов Санкт-Петербурга. Здесь чистый воздух, лес, залив всего в 20 минутах пешком. До центра города - 40 минут на автомобиле, иной раз быстрее, чем между многими районами внутри Петербурга. Рядом вся необходимая инфраструктура: рестораны, фитнес-залы, школы, детские сады, клиники, магазины, пункты выдачи. В нескольких минутах - Сестрорецк, а от метро «Беговая» удобно добираться на автобусе. В пешей доступности есть автобусная остановка. Ж/д станция «Лисий Нос» - 6 минут пешком. ПЕРСПЕКТИВЫ РАЗВИТИЯ: В ближайшее время в «Горской» откроется крупнейшая в Петербурге марина - современный яхт-порт с ресторанами и прогулочной набережной. Это не только

объект притяжения, но и фактор роста цен на недвижимость в районе. Кроме того, в среднесрочной перспективе планируется строительство двух новых башен Лахта Центра, которые станут мощным культурным и деловым магнитом.

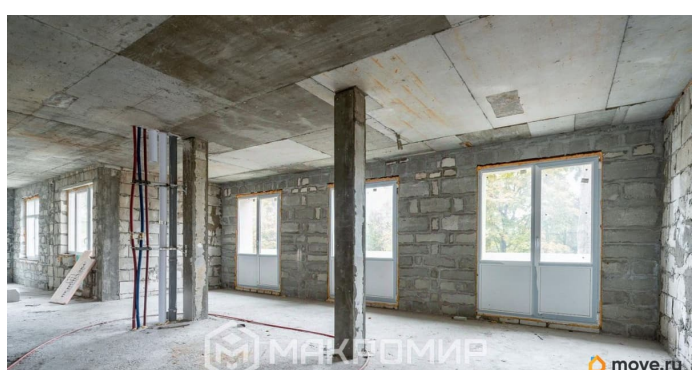
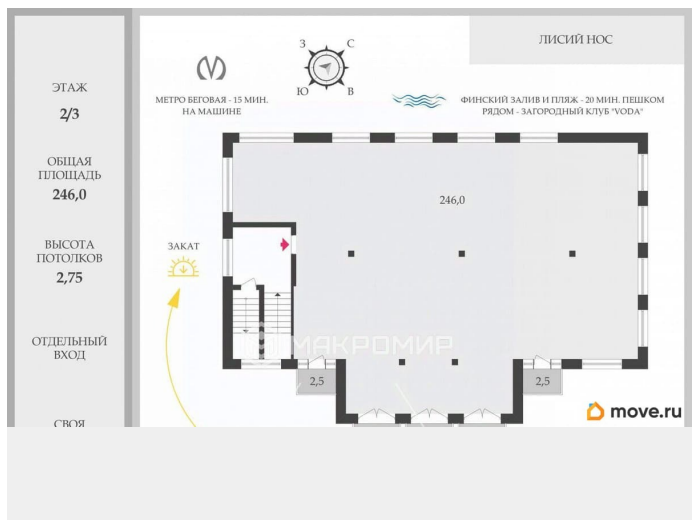
**ПРО ДОМ И КВАРТИРУ:** Дом построен из газобетона с утеплением 100 мм, кровля - металлочерепица. На этаже выведены все коммуникации: центральный газ, электричество (15 кВт с возможностью увеличения до 30), центральное водоснабжение, септик. Высота потолков - 2,75 м, свободная планировка позволяет создать именно то пространство, о котором вы мечтаете. Приятные коммунальные платежи. Места общего пользования (лестница и площадка) будут благоустроены собственником после окончания ремонта вашей квартиры!

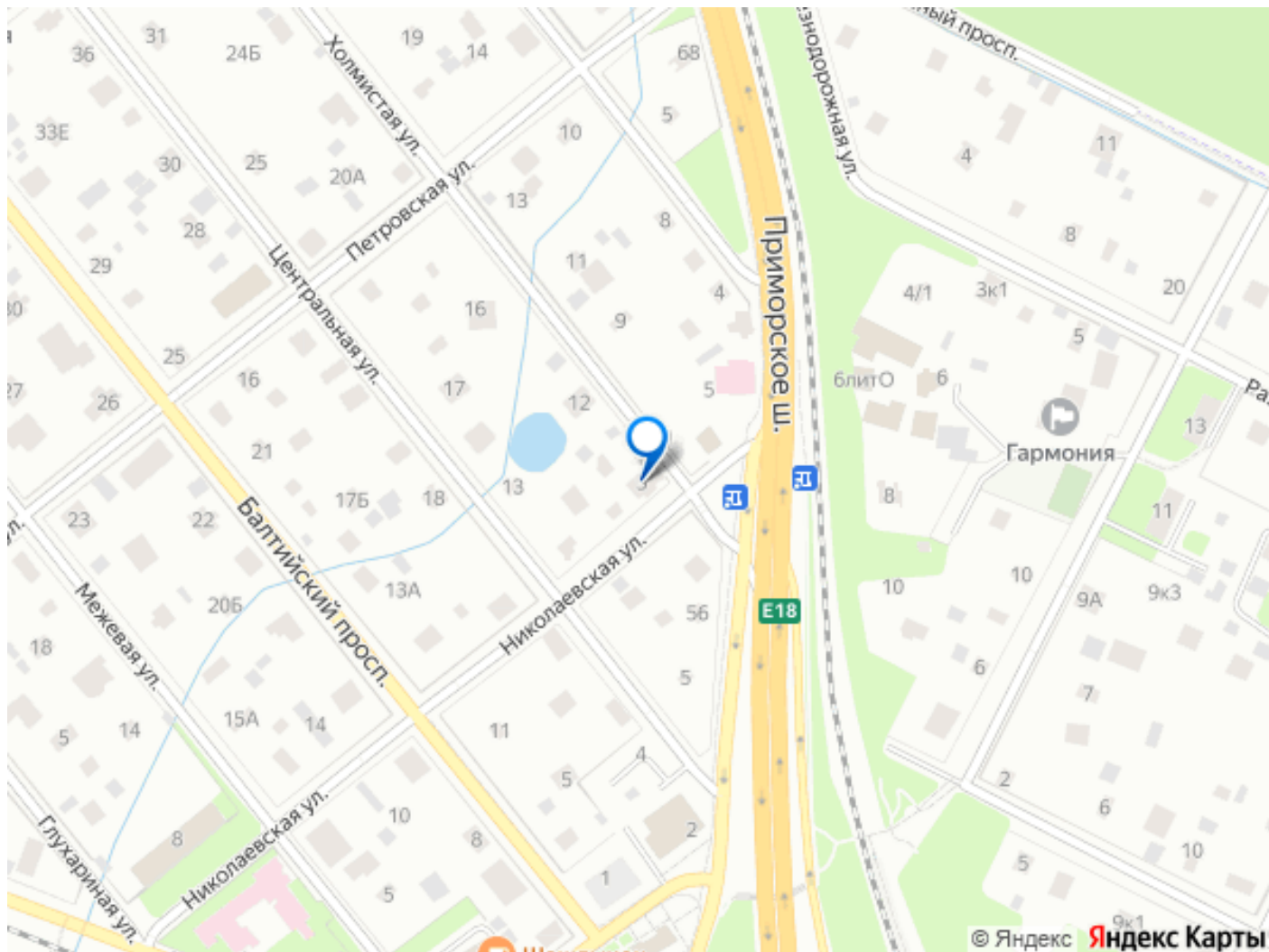
**ПРО ТЕРРИТОРИЮ:** Участок 6 соток правильной формы, ухожен, огорожен, с зелёным газоном, деревьями и туями. Отдельные ворота, несколько парковочных мест.

**ПРО ДОКУМЕНТЫ:** Прямая продажа. Полная стоимость в договоре. Без обременений. Собственник будет присутствовать на сделке. Возможна ипотека от собственника под комфортный процент.

Это предложение для тех, кто хочет тишину и качество жизни, не жертвуя комфортом большого города. Позвоните - с удовольствием проведем для Вас экскурсию по дому! Ответим на все вопросы!







Move.ru - вся недвижимость России