

Создано: 02.09.2025 в 10:40

Обновлено: 04.02.2026 в 10:15

Санкт-Петербург, Дубковское шоссе, 30

85 000 000 ₽

Санкт-Петербург, Дубковское шоссе, 30

Округ

[СПБ, Курортный район](#)

Квартира

Количество комнат

3

Высота потолков

3 м

Жилая площадь

59.4 м²

Площадь кухни

25 м²

Общая площадь

270 м²

Этаж

1/3

Детали объекта

Тип сделки

Продам

Раздел

[Квартиры](#)

Тип санузла

совмещенный

Вид из окна

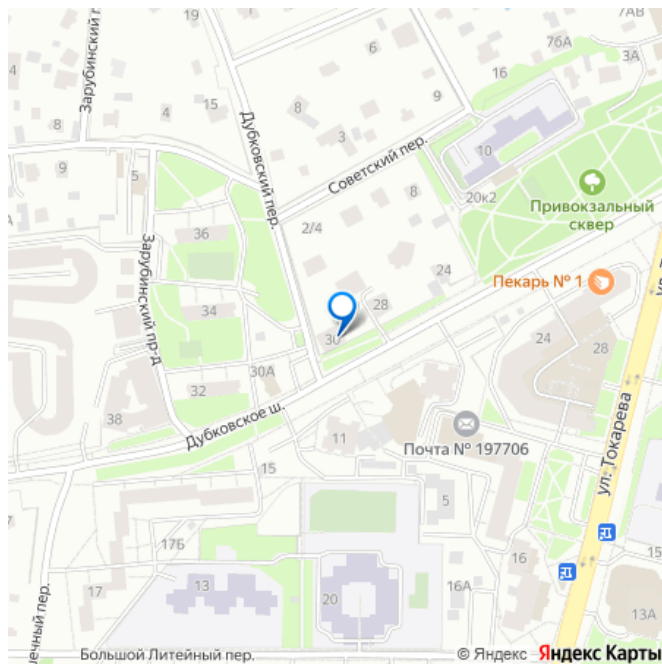
во двор

<https://spb.move.ru/objects/9284590070>

Валерий Добряков, Винидиктов и
Партнеры

79818177812

для заметок



Покупка в ипотеку

да

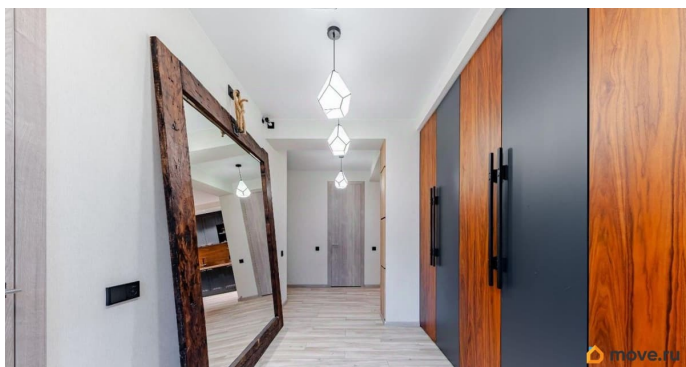
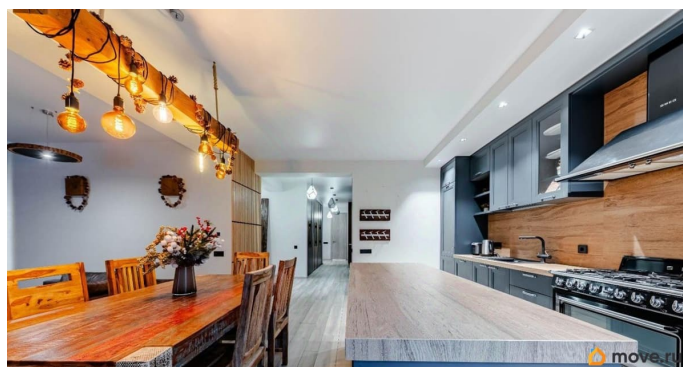
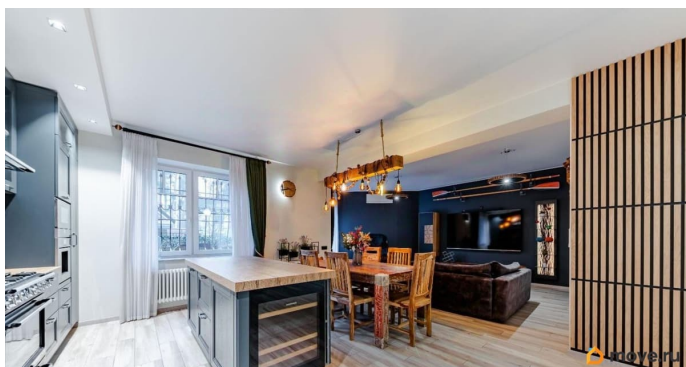
возможна ипотека

Описание

Вознаграждение для агентов 50/50. В курортном г Сестрорецк 3-х комн. квартира уровня ЭЛИТ, площадью 125 кв.м. на 1 этаже 3-х этажного дома в ЖК Дубки с эффектной планировкой: совместная зона гостиной и кухни, спальня, детская комната, 2 с/у, постирочная и две великолепные террасы 125 и 20 кв.м. Всего 270 кв.м. Преимущества: - ЖК в природоохранной парковой зоне - Две террасы полностью оборудованы мебелью и техникой - 1 машиноместо в подземном паркинге, входит в стоимость объекта - Квартира под тапочки Великолепный вид на три стороны. Широкие окна, в гостиной и на кухне, выходят на восток и на запад. Все стены: наружные и межкомнатные, из кирпича. Абсолютно тепло и тихо. В квартире сделан качественный дизайнерский ремонт с использованием лучших материалов. Делали для себя, денег не жалели. Стены итальянские обои с тонким рисунком и под покраску, окна - стеклопакеты премиум уровня, полы - паркетная доска, натуральный массив. Итальянская плитка в с/у. Все двери высотой 2,4 м. Много вариантов освещения. Кухня полностью оборудована мебелью и техникой Liebherr, Smeg, Neff (газовая варочная панель, ПММ, духовой шкаф, СВЧ печь, холодильник, встроенная кофемашина, вытяжка). Дизайнерский стол из Индонезии, массив дерева. В гостиной диван от Rolf Benz. ТВ Samsung 85 с домашним кинотеатром. В

мастер-спальне мебель и кровать от Thielemeyer, матрас Tempur размером 200*200 см. В детской комнате уютно обустроены игровая, спальная и учебная зоны. Шкафы в прихожей от премиального бренда Tomasella. С/у оборудованы сантехникой Grohe, Duravit, в постирочной СМА и сушильная машина от Miele. В квартире везде теплые полы, есть свой газовый котел Baxi, что позволяет в любое время года регулировать температуру, а в летнее время всегда иметь горячую воду. Во всех комнатах кондиционеры Mitsubishi. Изюминка квартиры две террасы, абсолютно упакованы всем необходимым, включая угольный гриль Weber Center. На террасы проведено водоснабжение. Много зелени и цветов. Весь дом на 9 квартир, на этаже 3 квартиры. Обеспеченные соседи. Консьерж в ЖК с режимом работы 24/7, домофон, видеонаблюдение. Территория комплекса огорожена. Адекватная УК, все системы ЖК работают как часы. Подземный паркинг, в котором наше машиноместо 22 кв.м. рядом с выездом. Транспортная доступность: метро Беговая 25 мин на машине, 6 маршрутов автобусов в любом направлении, выезд на машине в направлении ЗСД =18 мин, КАД=10 мин. Абсолютно развитая инфраструктура: магазины Eurospar и Окей, средние школы и частная школа Академия, частные и государственные детские сады и ясли, стадион и крытый каток, библиотека, поликлиники для взрослых и детей, аптеки, городская больница 40 и пансионаты, православный храм «Святых апостолов Петра и Павла». Великолепный ЦПКиО Дубки и песчаный пляж. Все в пешей доступности. Собственник оставляет: всю мебель и оборудование в квартире, на террасах и машиноместо в паркинге. АН Винидиктов и

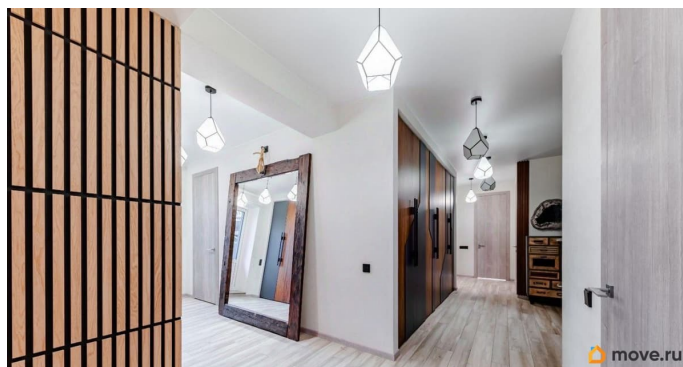
партнеры участник ассоциации агентств
элитной недвижимости АРЕА. Арт. 115492

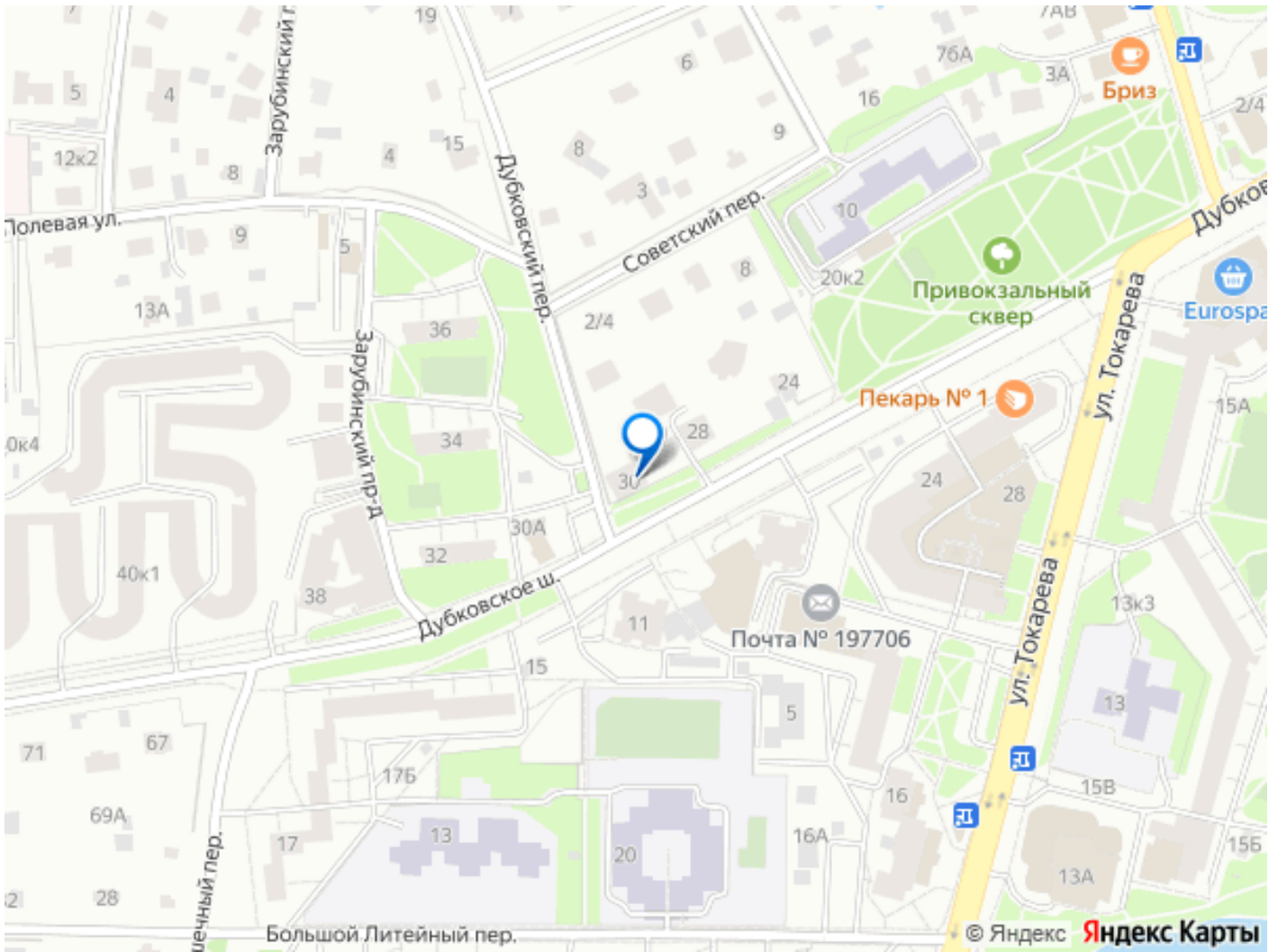


СПб Сестрорецк
Дубковское ш. д. 30 ЖК «Дубки»
3Е комнатная квартира

м. Беговая	25 мин на машине
Общая площадь	125 м²
Этаж	1/3
Полы	3 м

- ✓ Элитный ЖК
- ✓ Парковая зона
- ✓ «Под теплички»
- ✓ Две террасы 120 и 20 м²
- ✓ 1 м/м в подземном паркинге





Move.ru - вся недвижимость России