

Создано: 10.01.2026 в 19:13

Обновлено: 21.01.2026 в 06:44

<https://spb.move.ru/objects/9287888112>

**Загородный стиль, Загородный стиль**

**79119762649**

**Санкт-Петербург, улица Пограничника**

**Гарькавого, 35К1**

**6 990 000 ₽**

Санкт-Петербург, улица Пограничника Гарькавого, 35К1

Округ

[СПБ, Красносельский район](#)

Улица

[улица Пограничника Гарькавого](#)

**Квартира**

Количество комнат

3

Высота потолков

2.5 м

Жилая площадь

29.9 м<sup>2</sup>

Площадь кухни

5.3 м<sup>2</sup>

Общая площадь

41.9 м<sup>2</sup>

Этаж

3/5

**Детали объекта**

Тип сделки

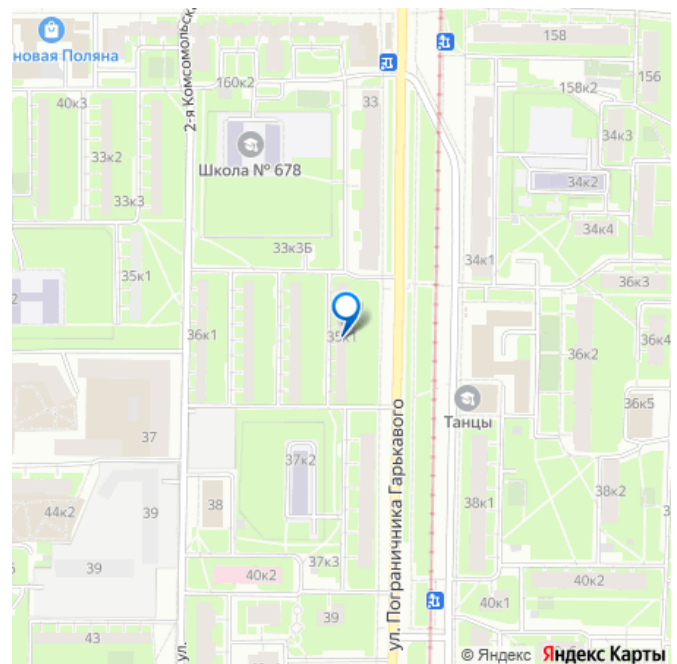
Продам

Раздел

[Квартиры](#)

Тип санузла

для заметок



совмещенный

Ремонт

косметический

Покупка в ипотеку

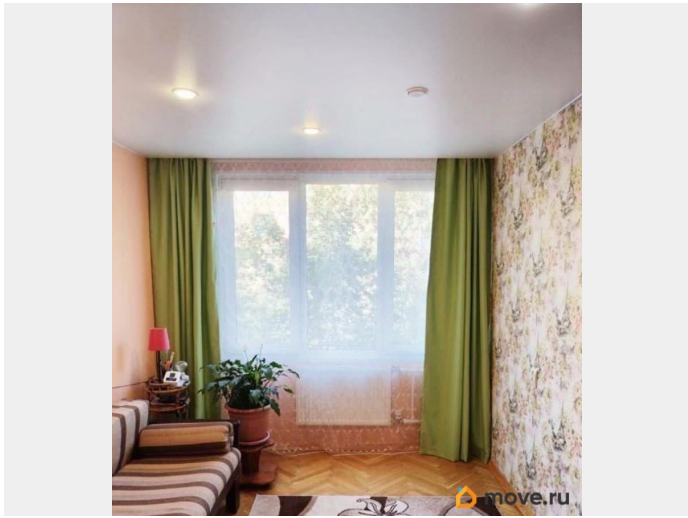
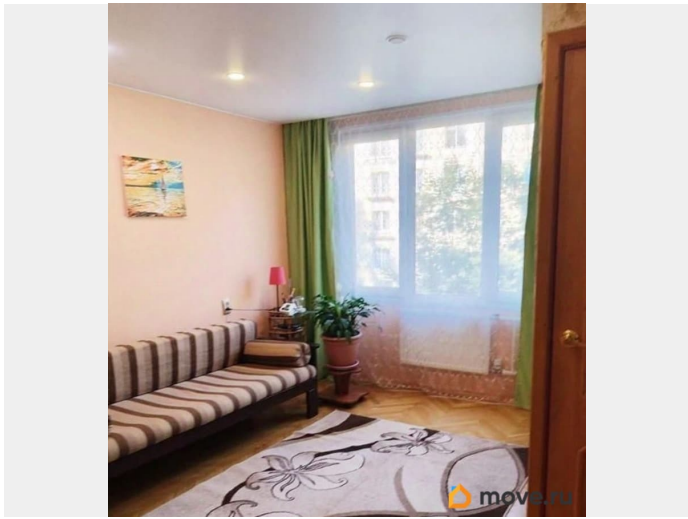
да

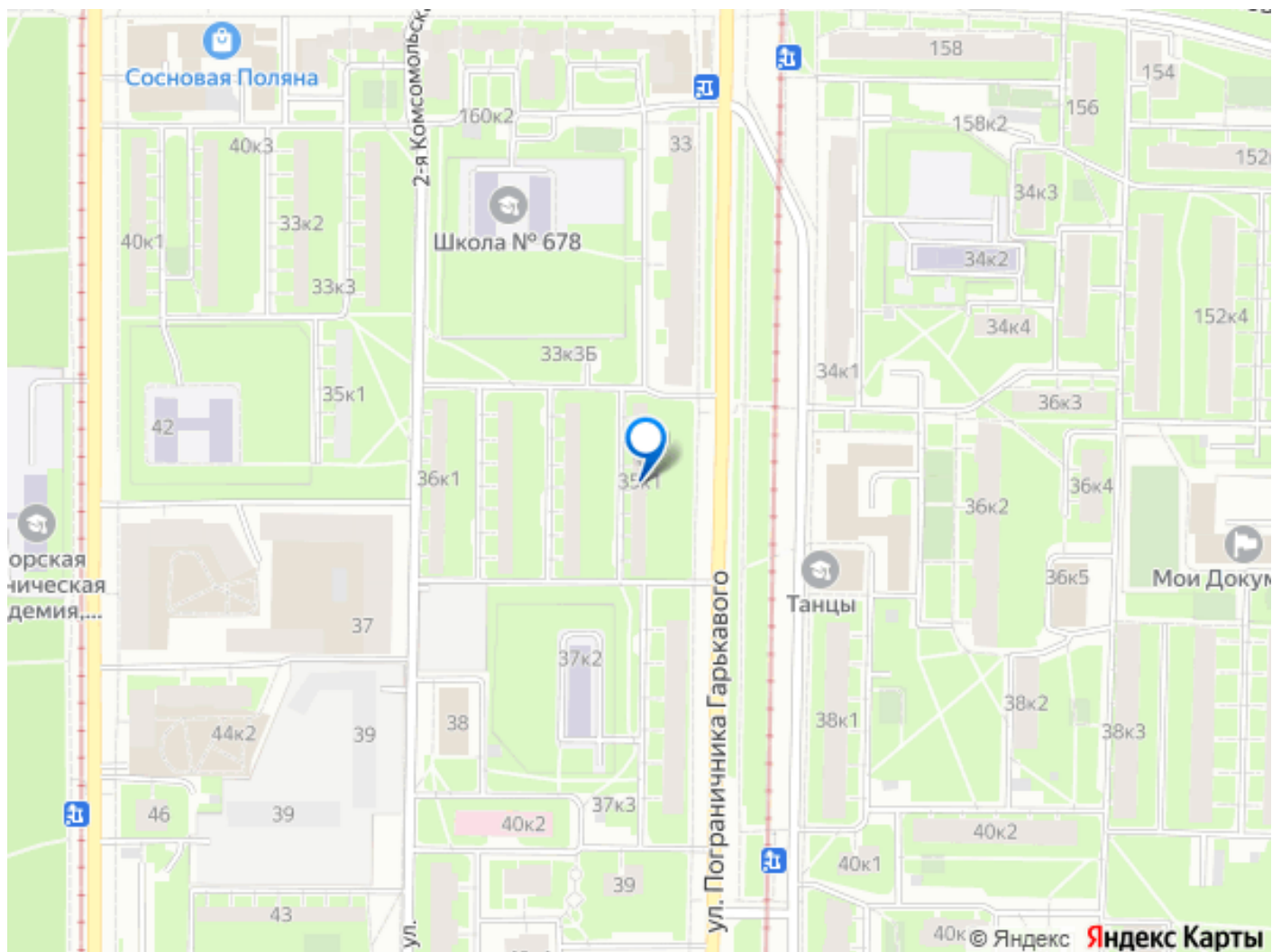
возможна ипотека, лифт

## Описание

Трёхкомнатная квартира 41,9 м² с хорошим ремонтом рядом с парком Квартира расположена на 3 этаже 5-этажного дома по адресу: ул. Пограничника Гарькавого, д. 35, к. 1 О квартире: Общая площадь — 41,9 м². • две изолированные спальни 5,8 м² и 8,6 м², • просторная гостиная 15,5 м², • кухня 5,3 м², • санузел. В квартире выполнен хороший ремонт, отличное состояние — можно заехать и жить без дополнительных вложений. О районе: Дом расположен рядом с парком Сосновая поляна — отличное место для прогулок и отдыха. Район давно сформирован и удобен для повседневной жизни: в шаговой доступности детские сады, школы, магазины, поликлиники и аптеки. Документы: Квартира в собственности более 20 лет. Документы в полном порядке, без нюансов. Звоните, чтобы договориться о просмотре.







Move.ru - вся недвижимость России