

Ольга Дубасова, Адвекс

79893527136

Санкт-Петербург, Садовая улица, 13

5 980 000 ₽

Санкт-Петербург, Садовая улица, 13

Округ

[СПБ, Колпинский район](#)

Улица

[улица Садовая](#)

Квартира

Количество комнат

3

Высота потолков

3 м

Жилая площадь

32.1 м²

Площадь кухни

6.1 м²

Общая площадь

47.6 м²

Этаж

1/2

Детали объекта

Тип сделки

Продам

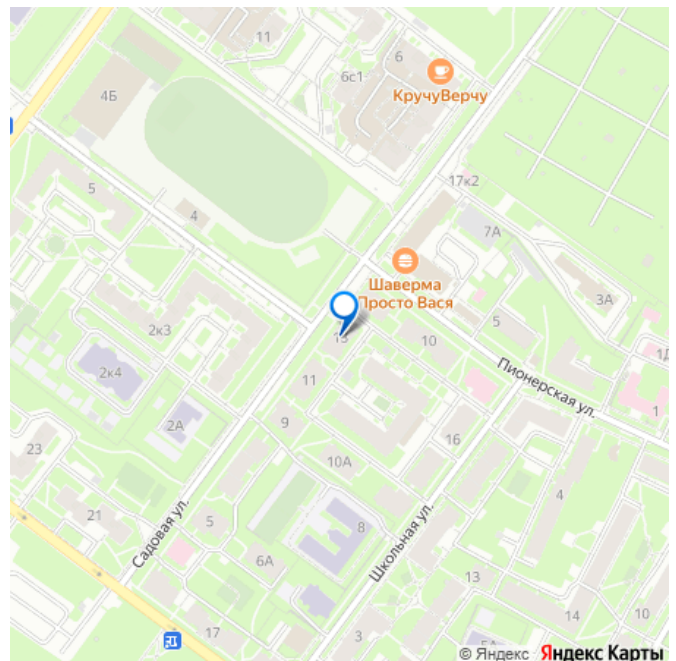
Раздел

[Квартиры](#)

Тип санузла

раздельный

для заметок



Вид из окна

на улицу

Ремонт

косметический

Покупка в ипотеку

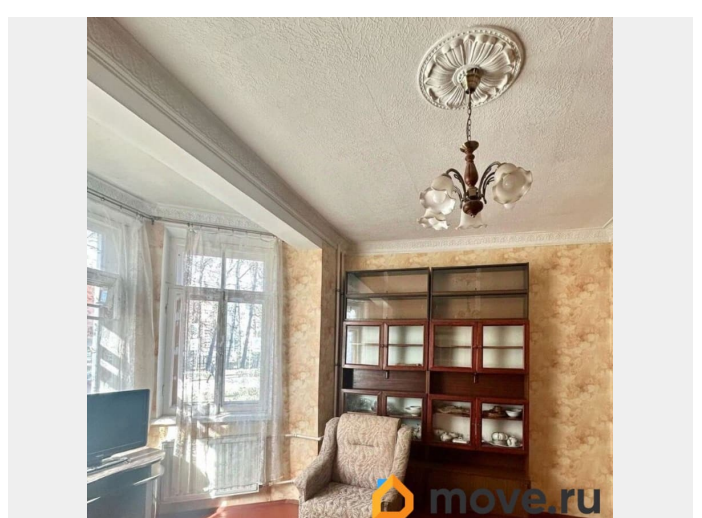
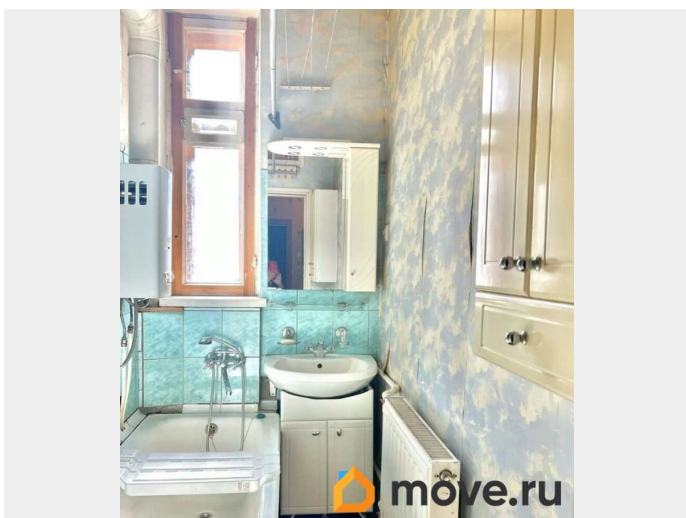
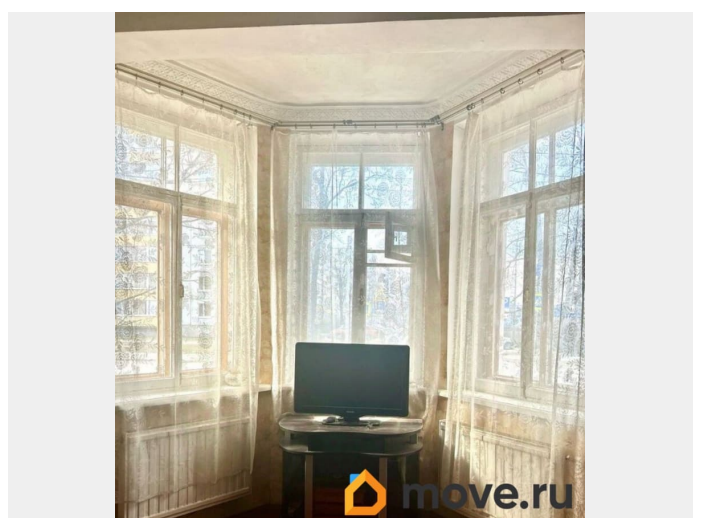
да

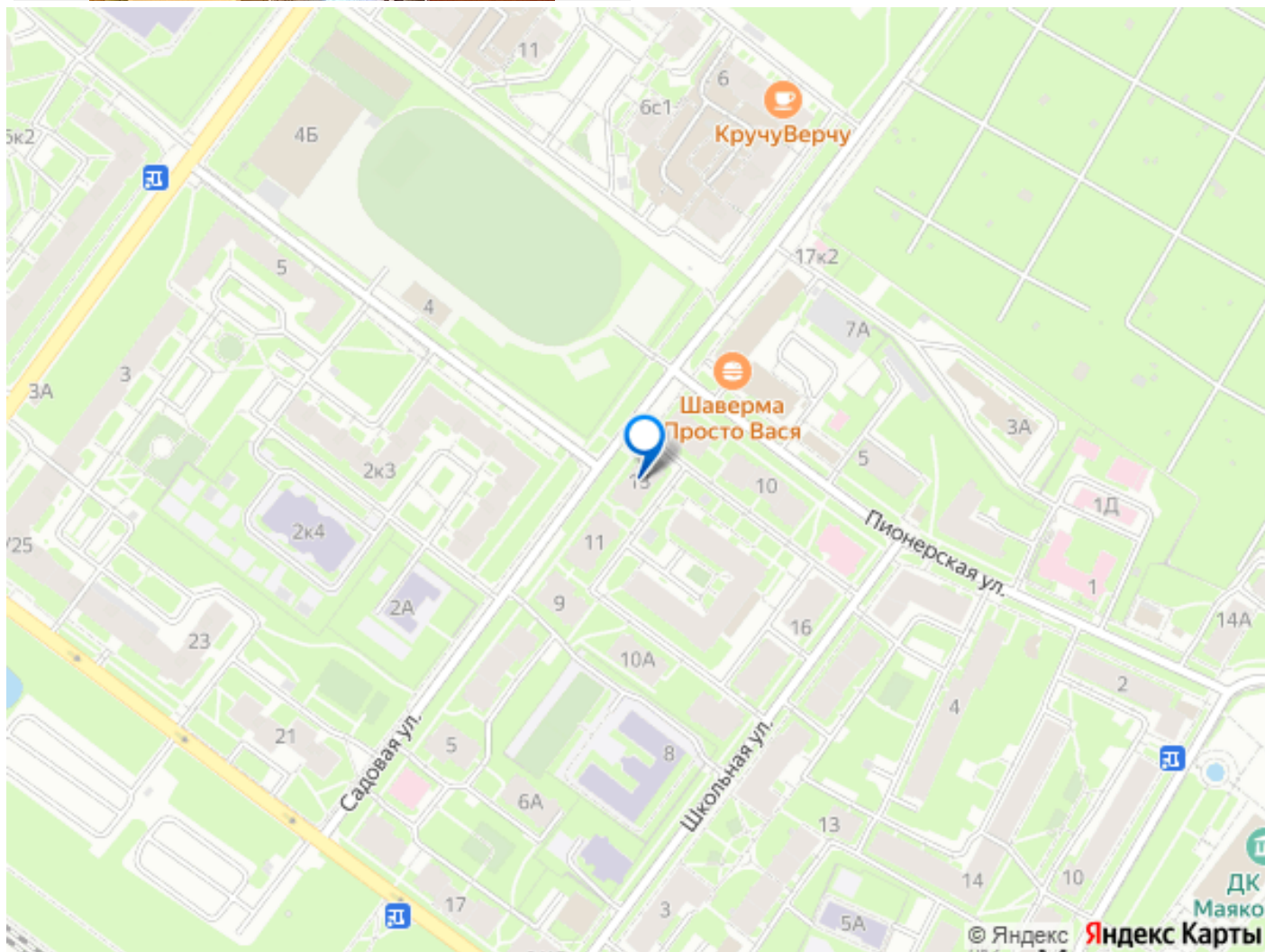
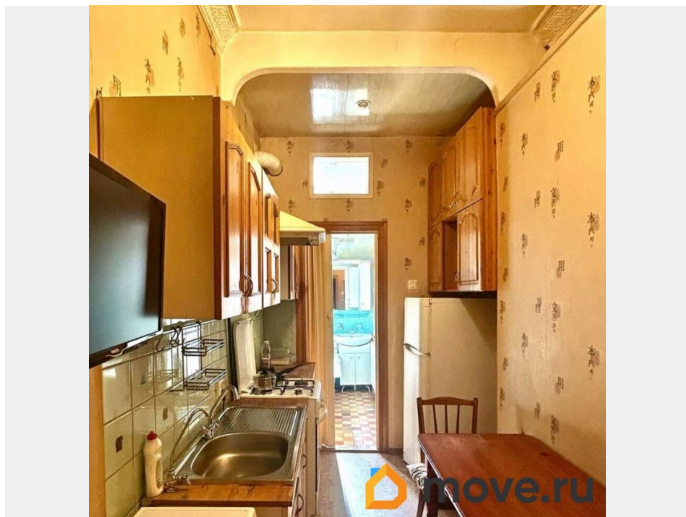
возможна ипотека, парковка

Описание

ID: 1913914 В продаже компактная трешка в кирпичном малоэтажном доме в центре уютного поселка. Потолок 3м, лепнина, в гостиной эркер, ванна с окном. Квартира теплая, чистая, окна частично заменены, установлены новые радиаторы отопления, трубы поменяны. Планировка функциональная: просторная гостиная с эркером, уютная спальня и небольшой кабинет. В подъезде всего 6 квартир, спокойные приличные соседи. Удачное расположение дома: в 100м школа и детский сад, через дорогу стадион, за ним еще одна школа с бассейном. Во дворе детская поликлиника, в пешей доступности Пятерочка, Магнит, пекарня со свежими булочками и вкусным кофе, кондитерская, фермерские лавки и другие магазины. Небольшой зеленый поселок с городской пропиской и развитой инфраструктурой: 3 современные школы, лицей, детские сады, 3 бассейна, два стадиона, парк «Зима Лето», два спорткомплекса, в т.ч. Газпромковский, музыкальная и художественная школы, множество всевозможных магазинов, спортивные и детские клубы и т.д. Прогулка вдоль Невы по мощеному Шлиссельбургскому тракту в любую погоду доставит удовольствие. До метро Рыбацкое 20 мин на

автобусе, 5 мин на электричке (от дома 10 мин пешком до платформы), на авто 15 мин до Софийской улицы, выезд без пробок. Прямая продажа, документы в порядке, быстрый выход на сделку. Звоните, с удовольствием покажу.





Move.ru - вся недвижимость России