

Создано: 26.11.2025 в 23:17

Обновлено: 26.11.2025 в 23:20

Санкт-Петербург, улица Бонч-Бруевича,
2/3

13 000 000 ₽

Санкт-Петербург, улица Бонч-Бруевича, 2/3

Округ

[СПБ, Центральный район](#)

Улица

[улица Бонч-Бруевича](#)

Квартира

Количество комнат

3

Высота потолков

3.2 м

Жилая площадь

32.9 м²

Площадь кухни

9.4 м²

Общая площадь

48.3 м²

Этаж

2/2

Детали объекта

Тип сделки

Продам

Раздел

[Квартиры](#)

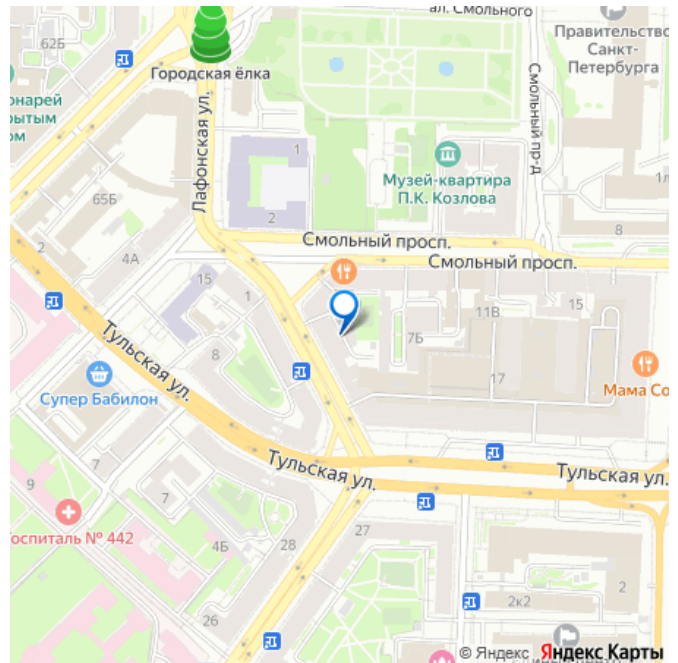
Вид из окна

<https://spb.move.ru/objects/9286905903>

Агент

79111210294

для заметок



во двор

Ремонт

без ремонта

Покупка в ипотеку

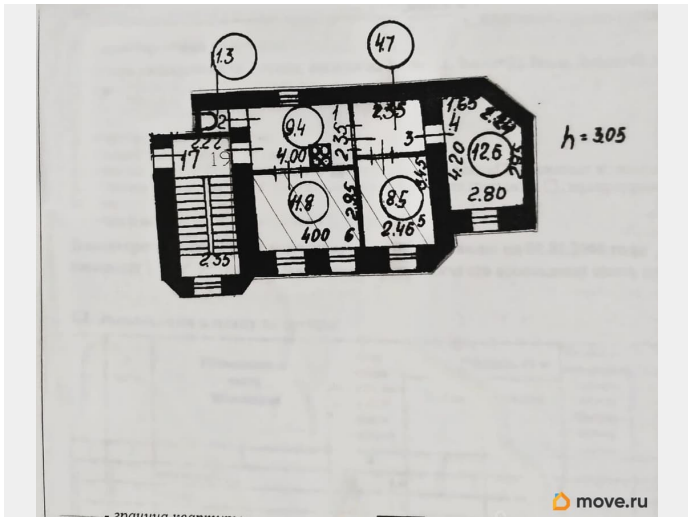
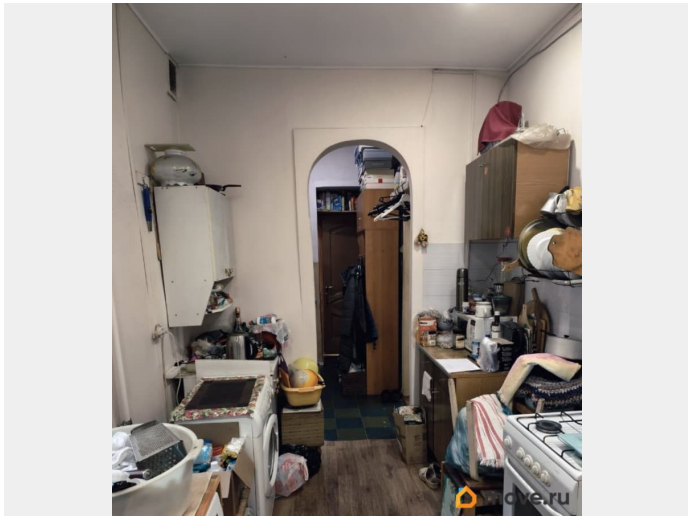
да

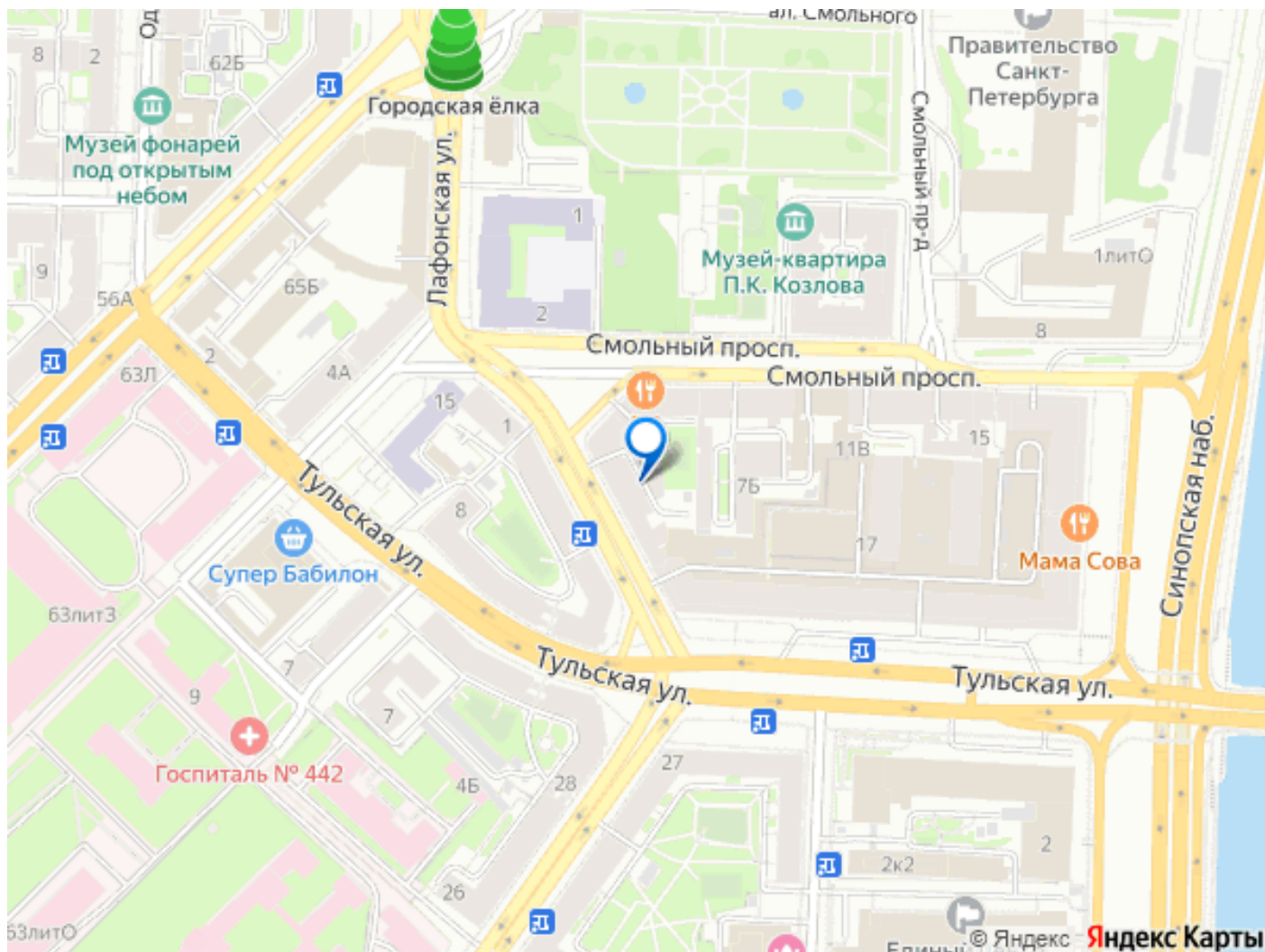
возможна ипотека, парковка

Описание

Предлагаю к покупке трёхкомнатную квартиру в историческом районе Санкт-Петербурга, рядом со Смольным парком !! Развитая инфраструктура. Школа, сады, поликлиники, метро, в пешей доступности. Три взрослых собственника! Все документы в порядке , ограничений нет. Договор основание приватизация. Одна легкая встреча! На лестничной площадке всего 2 квартиры. Просмотры по договорённости, бесплатная помощь в одобрении ипотеки и сопровождении сделки .







Move.ru - вся недвижимость России