

Создано: 13.01.2026 в 14:08

Обновлено: 18.01.2026 в 16:27

Санкт-Петербург, Учительская улица, 5К2

**7 499 999 ₽**

Санкт-Петербург, Учительская улица, 5К2

Округ

[СПБ, Калининский район](#)

Улица

[улица Учительская](#)

## Квартира

Количество комнат

3

Высота потолков

2.5 м

Жилая площадь

34.7 м<sup>2</sup>

Площадь кухни

7.1 м<sup>2</sup>

Общая площадь

49.2 м<sup>2</sup>

Этаж

1/5

## Детали объекта

Тип сделки

Продам

Раздел

[Квартиры](#)

Тип санузла

раздельный

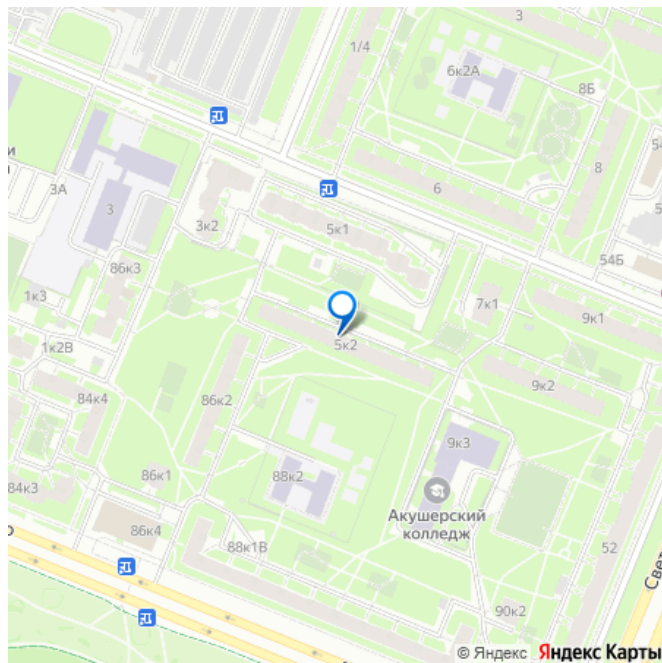
<https://spb.move.ru/objects/9287921193>

**Антон Шапилов, Лабетский**

**Недвижимость**

**79843236124**

для заметок



Ремонт

без ремонта

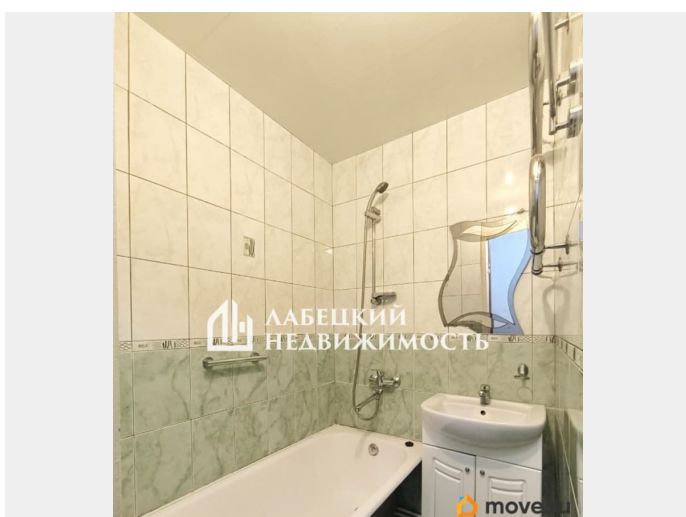
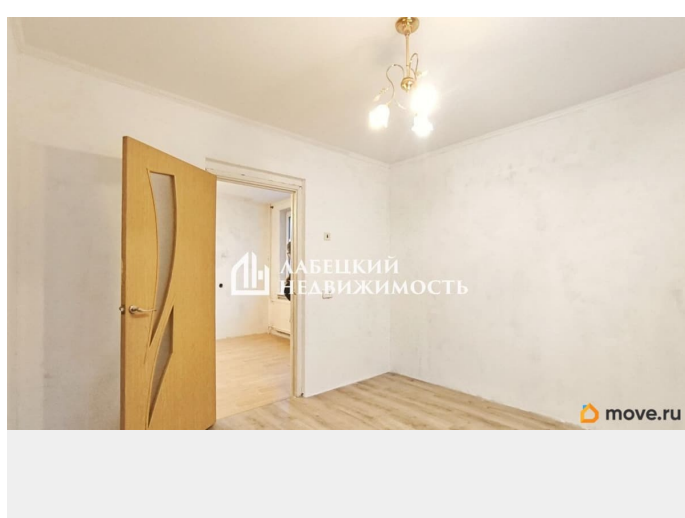
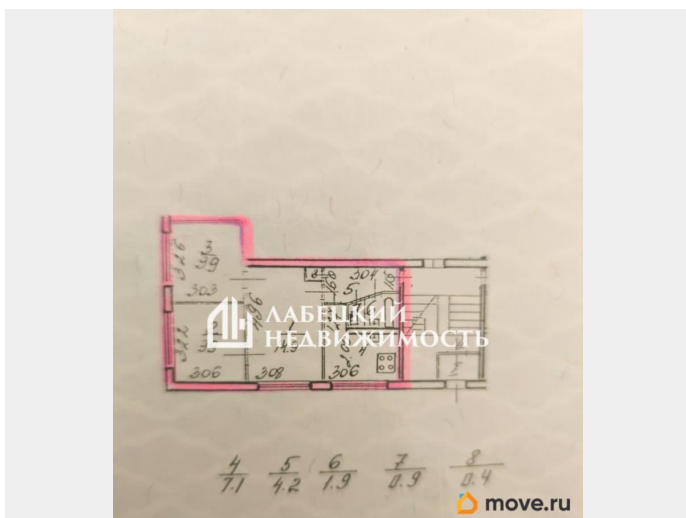
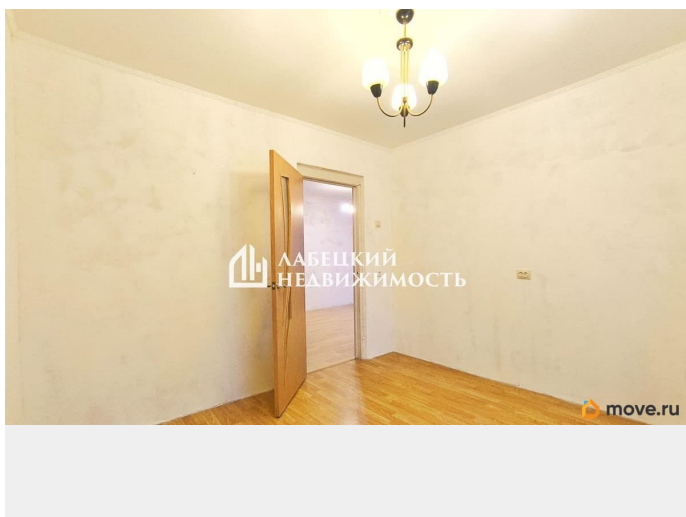
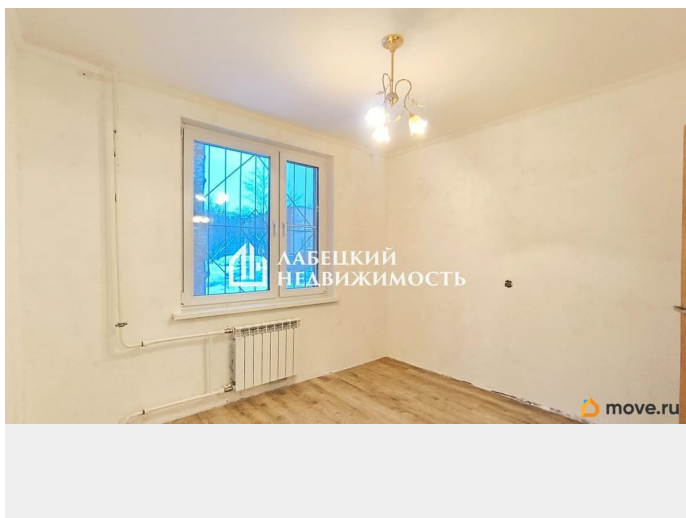
Покупка в ипотеку

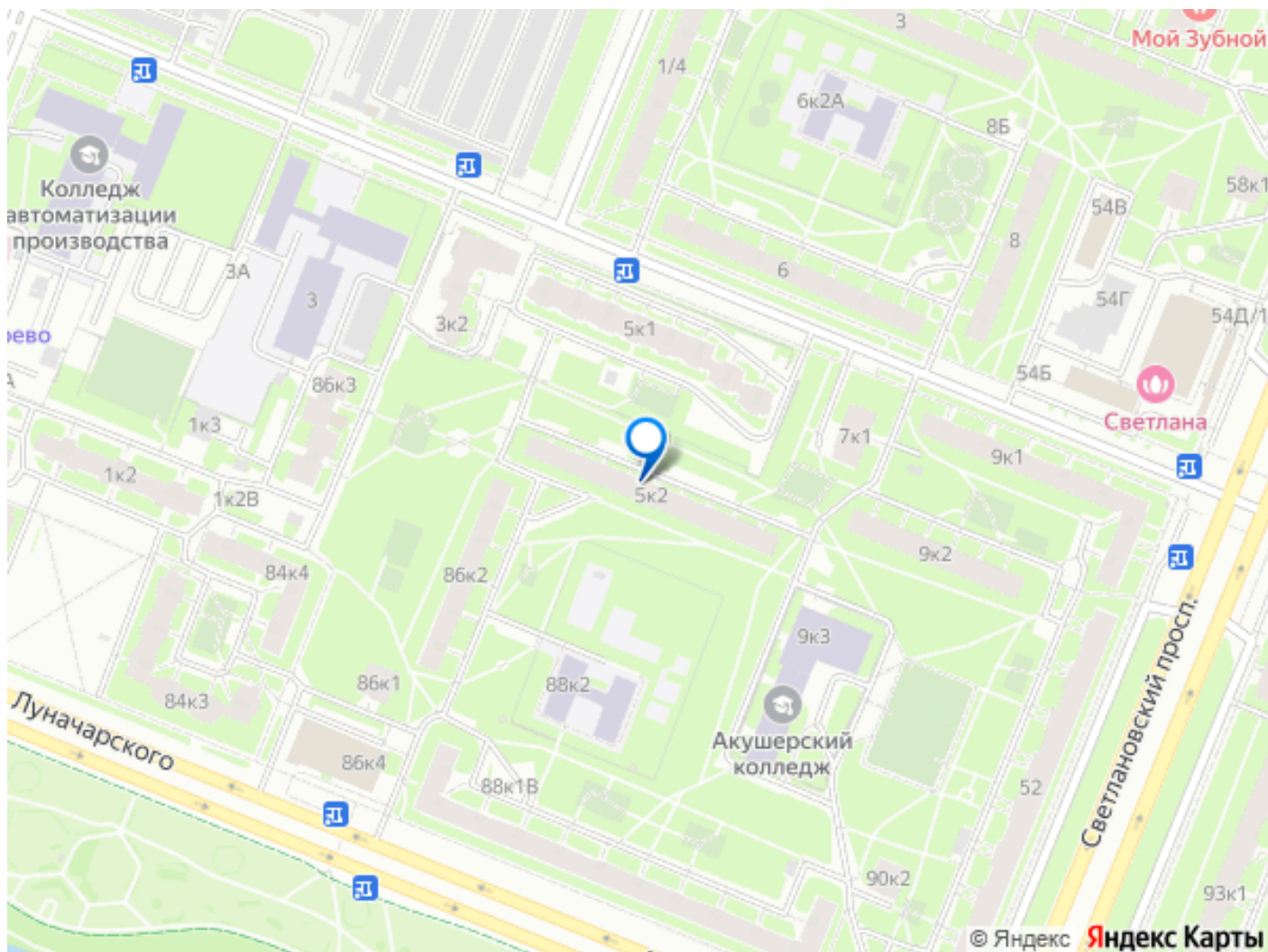
да

возможна ипотека

## Описание

Добрый день! Продаём уютную ТРЁХКОМНАТНУЮ квартиру!) Кстати, если Вы сейчас продаете свою недвижимость, мы можем сразу ее купить. Безопасно юридически сопроводим Вашу сделку, деятельность нашего агентства застрахована на 20 000 000 р. Описание и фотографии соответствуют действительности! Продажа БЕЗ КОМИССИИ! ПРО ДОКУМЕНТЫ: У квартиры ОДИН взрослый собственник, НЕТ обременений и перепланировок, ПРЯМАЯ продажа, ПОЛНАЯ цена в договоре. ПОДХОДИТ под ипотеку, покажем все документы. ПРО КВАРТИРУ: У нас действительно КОМФОРТНАЯ планировка: ПРОСТОРНАЯ комната - 14.9 м2, с ШИРОКИМ остеклением, которое выходит в ТИХИЙ двор, две ИЗОЛИРОВАННЫХ комнаты - по 9,9 м2 каждая. УЮТНАЯ КУХНЯ - 7.1 м2. РАЗДЕЛЬНЫЙ сан.узел и удобная прихожая. Квартира требует косметического ремонта. ПРО ДОМ И ИНФРАСТРУКТУРУ: Дом располагается в ТИХОЙ и ЗЕЛЁНОЙ части города, в ШАГОВОЙ доступности располагается САМЫЙ КРУПНЫЙ парк в городе - «Муринский парк» В шаговой доступности есть вся необходимая инфраструктура: детские сады, школы, поликлиники, магазины, рестораны, сады и скверы. До ст. метро «Гражданский проспект» 6 минут на ТРАНСПОРТЕ. Звоните! Бесплатно проконсультируем по сделке!





Move.ru - вся недвижимость России