

Создано: 27.12.2025 в 21:07

Обновлено: 22.01.2026 в 10:37

<https://spb.move.ru/objects/9287698501>

Надежда Медведева, Адвекс

79112535357

Санкт-Петербург, улица Тельмана, 36К4

7 350 000 ₽

Санкт-Петербург, улица Тельмана, 36К4

Округ

[СПБ, Невский район](#)

Улица

[улица Тельмана](#)

Квартира

Количество комнат

3

Высота потолков

2.5 м

Жилая площадь

34.8 м²

Площадь кухни

7.2 м²

Общая площадь

49.7 м²

Этаж

1/5

Детали объекта

Тип сделки

Продам

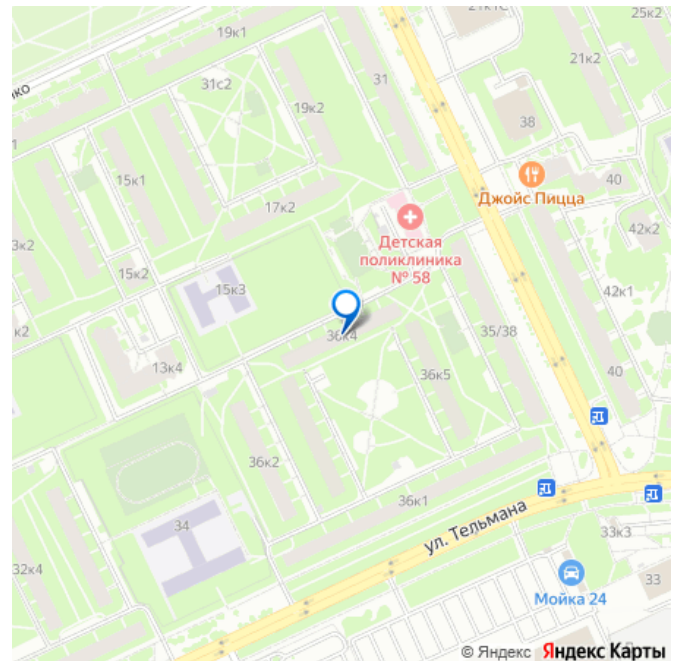
Раздел

[Квартиры](#)

Тип санузла

раздельный

для заметок



Вид из окна

на улицу

Ремонт

косметический

Покупка в ипотеку

да

возможна ипотека

Описание

ID: 1915821 В продаже ОЧЕНЬ ТЕПЛАЯ 3К КВАРТИРА 49,7 КВ.М В ПЕШЕЙ ДОСТУПНОСТИ ОТ МЕТРО О КВАРТИРЕ В квартире выполнен качественный косметический ремонт.

Несмотря на 1-й этаж квартира тёплая.

Стены комнат и полы утеплены, полы покрыты линолеумом с теплозащитной подложкой, стены поклеены нейтральными светлыми обоями. В санузле и ванной пол и стены - керамика. Окна с пластиковыми стеклопакетами выходят на две стороны.

ИНФРАСТРУКТУРА Невский район славится развитой инфраструктурой. В

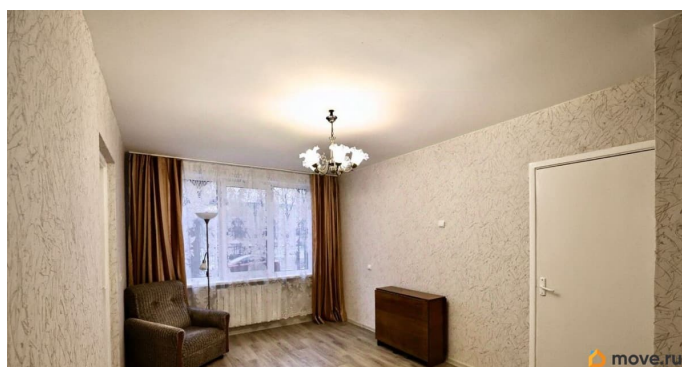
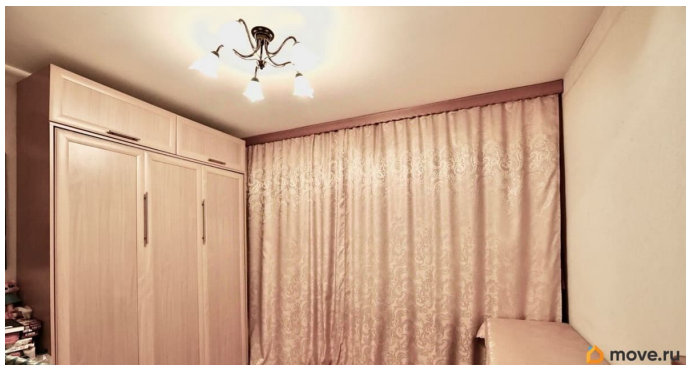
непосредственном окружении дома масса детских муниципальных учреждений - это и детские сады (один из которых прямо во дворе дома), школы, лицеи, гимназии. В пешей доступности Охтинский колледж, дающий детям выбор в образовании по 23 направлениям. В двух шагах от дома поликлиника 58, у неё высокий рейтинг и масса положительных отзывов. Много коммерческих медицинских центров и лабораторий. Магазины, в том числе сетевые, такие как Магнит, Максидом, а так же кафе, пиццерии - всё это в шаговой доступности от дома. Всего в 500 м Александро-Невский храм, в котором есть воскресная школа для детей. В нём также можно прикоснуться к

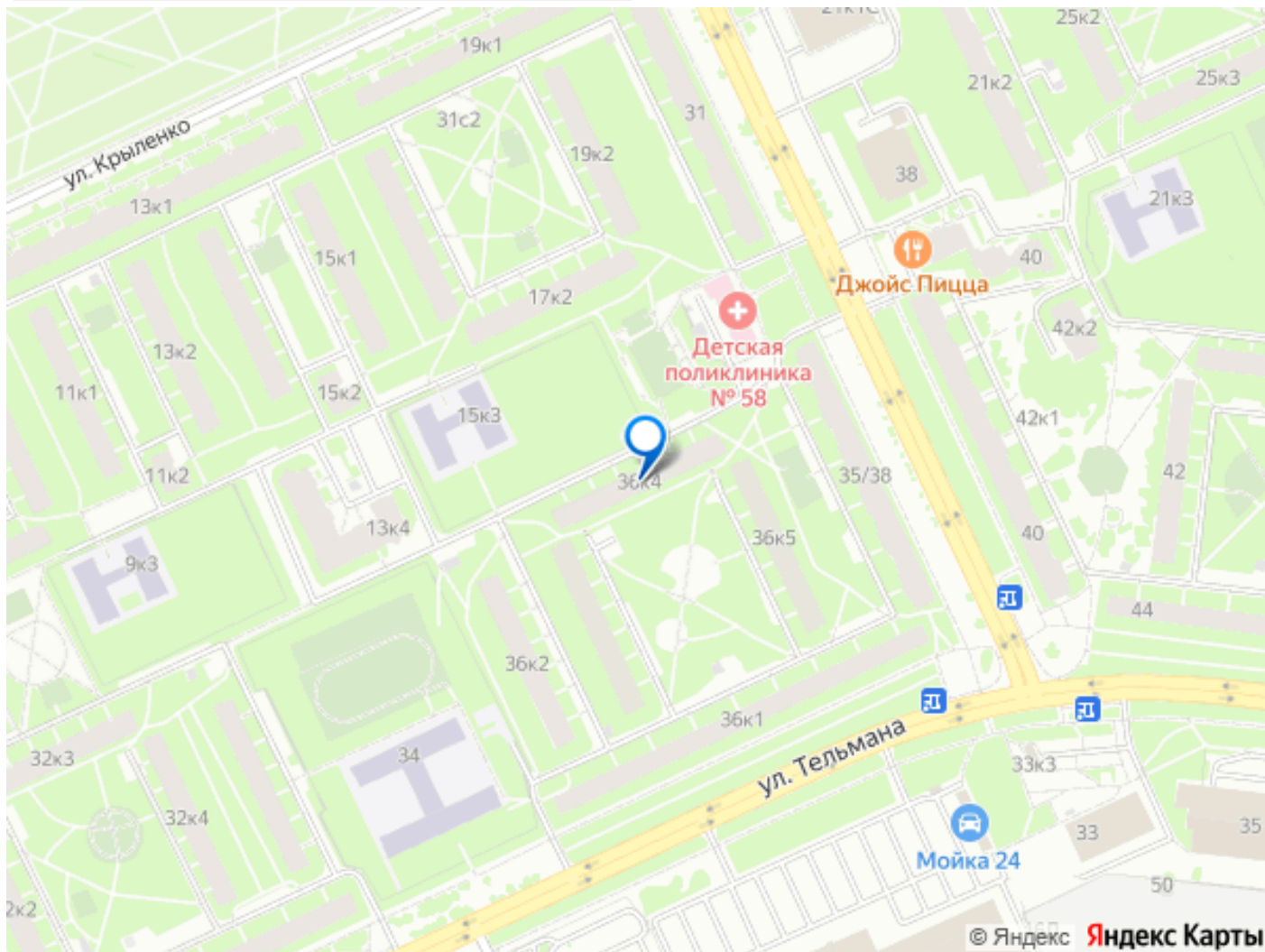
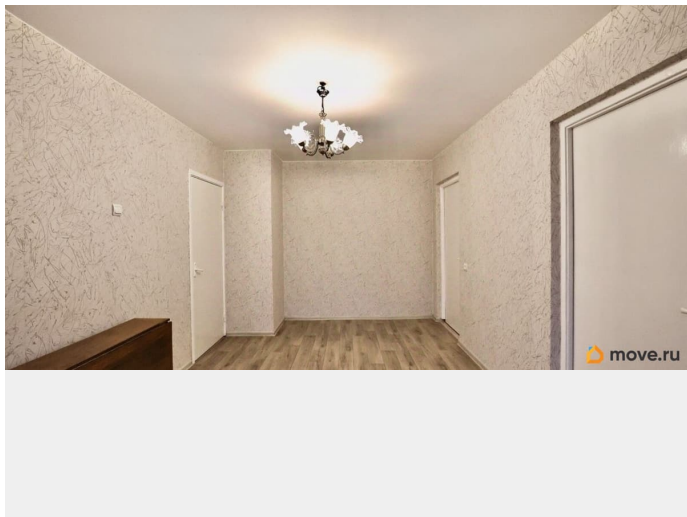
святым мощам святого благоверного великого князя Александра Невского и святых мучеников младенцев Вифлеемских. Для людей, ведущих спортивный образ жизни здесь есть спортивные клубы, включая Fitness House, а также беговые и велодорожки Брестского парка, который находится от дома всего в 600 метрах. Здесь же можно и погулять с детьми и посетить расположенную вблизи Рождественскую церковь. Также масса и других парков и скверов. Помимо изобилия социальных учреждений, главным преимуществом этой локации является транспортная доступность. В окружении целых 5 станций метро, две из которых (ст. метро Улица Дыбенко и ст. метро Ломоносовская) в пешей доступности. Остановки общественного транспорта также возле дома. До КАДа всего пара минут на авто. В настоящее время ведется строительство разводного автодорожного моста с трамвайными путями, который обеспечит более удобную транспортную логистику.

ГЛАВНЫЕ ПРЕИМУЩЕСТВА ДАННОГО ПРЕДЛОЖЕНИЯ

1. Спальный район, утопающий в зелени, — залог Вашей спокойной жизни;
2. Превосходная социальная и транспортная инфраструктура - всё под рукой и Вы всегда и везде вовремя;
3. Первый этаж, при этом квартира утеплена - удобно если в семье есть дети или пожилые члены семьи;
4. Свежий ремонт - никакой бытовой пыли и домашних клещей;
5. Всего 3 квартиры на этаже, и соседи, с которыми не хочется расставаться - благоприятное окружение и безопасность для Вас;
6. История квартиры проста и прозрачна, без Долиной и иных подобных ей персонажей, все документы в наличие - залог юридической безопасности сделки;
7. Подходит под ипотеку, помощь в одобрении.

ЮРИДИЧЕСКИЕ АСПЕКТЫ И ЦЕНА Два взрослых собственника; Обременения и перепланировки отсутствуют; Цена 7350 тыс. рублей будет отражена полностью в договоре; Прямая продажа. Скорее звоните, чтобы записаться на просмотр этой замечательной квартиры и купить её, пока кто-то не сделал это раньше





Move.ru - вся недвижимость России