

Создано: 09.10.2025 в 21:21

Обновлено: 21.01.2026 в 16:28

Санкт-Петербург, улица Комсомола, 1

9 799 999 ₽

Санкт-Петербург, улица Комсомола, 1

Округ

[СПБ, Кронштадтский район](#)

Улица

[улица Комсомола](#)

Квартира

Количество комнат

3

Высота потолков

2.54 м

Жилая площадь

34 м²

Площадь кухни

5.2 м²

Общая площадь

52.3 м²

Этаж

3/5

Детали объекта

Тип сделки

Продам

Раздел

[Квартиры](#)

Тип балкона

балкон

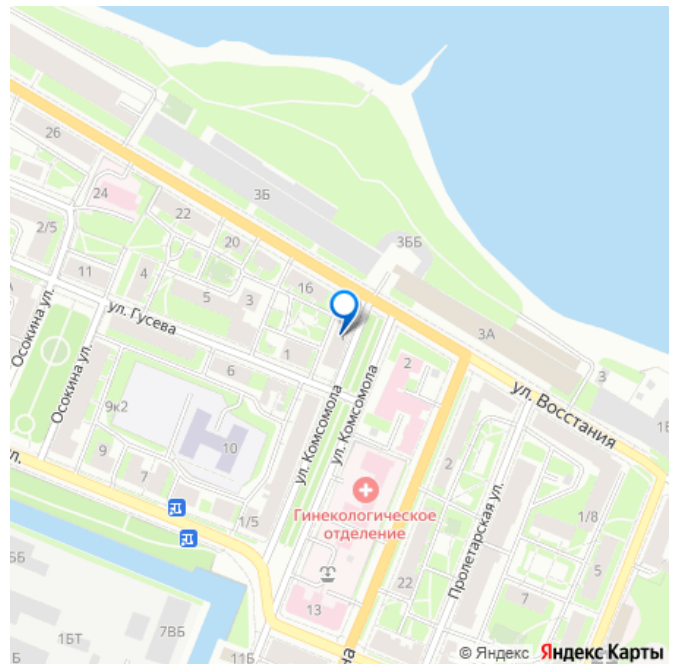
<https://spb.move.ru/objects/9285590888>

Никита Егоров, Лабецкий

Недвижимость

79812211708

для заметок



Тип санузла

раздельный

Вид из окна

на улицу

Ремонт

евро

Покупка в ипотеку

да

возможна ипотека

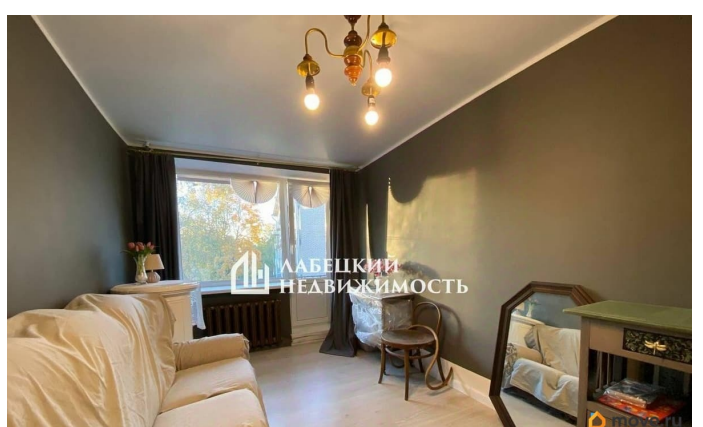
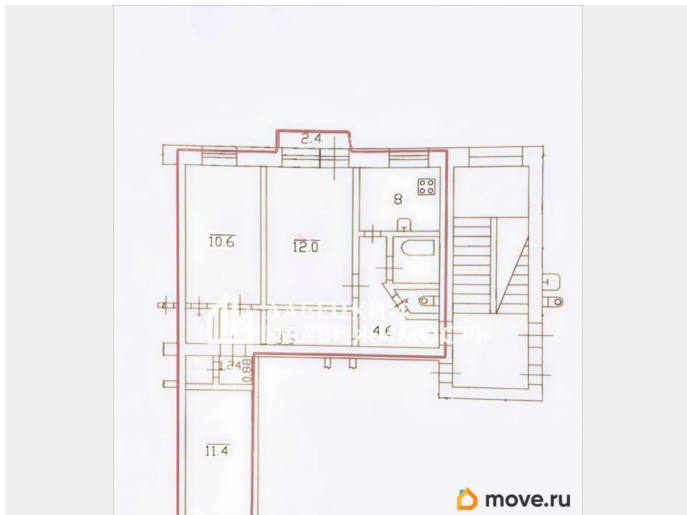
Описание

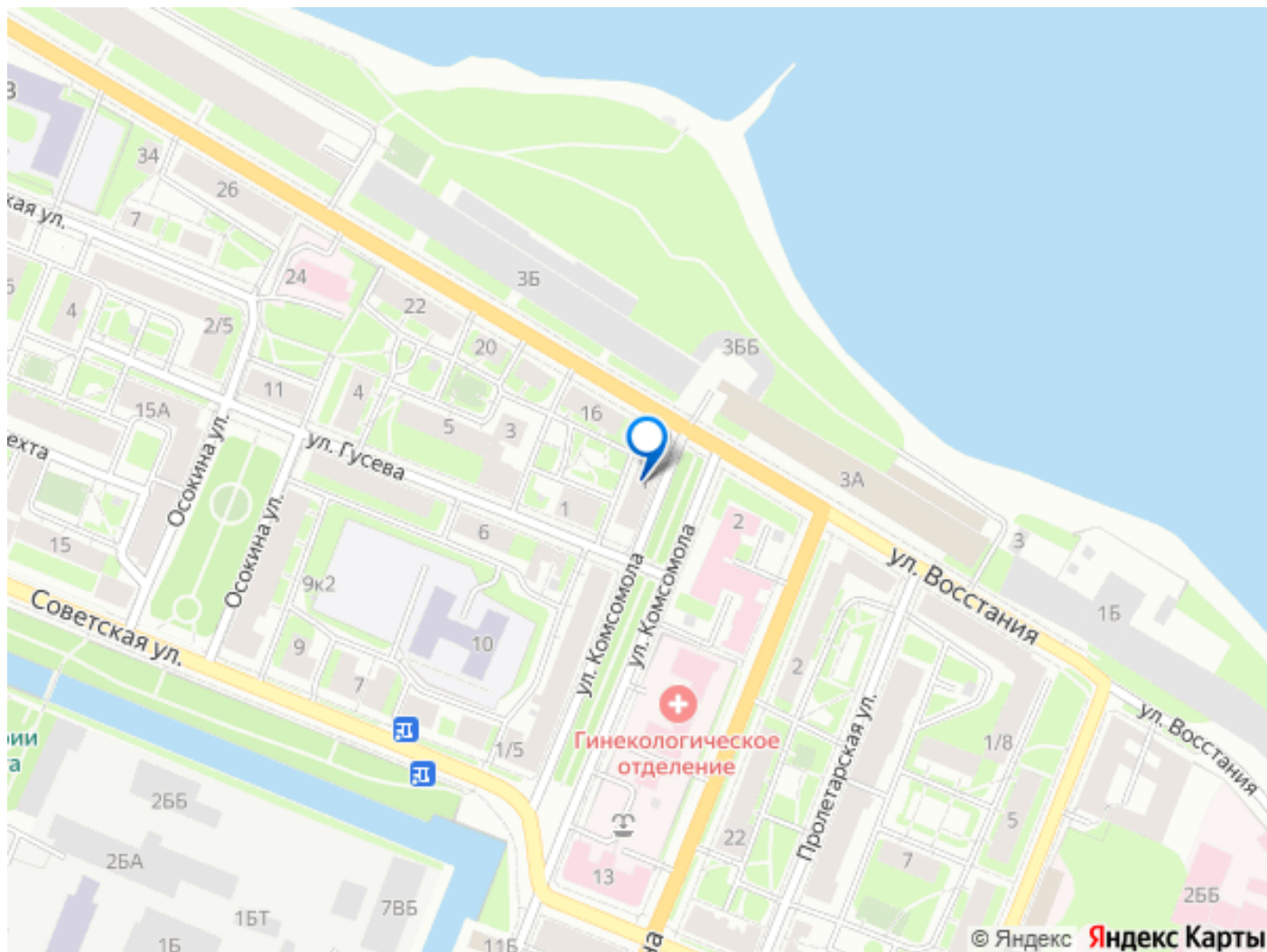
Добрый день! Продаем ТРЕХКОМНАТНУЮ квартиру 52.3 м?, с удобной ДВУХСТОРОННЕЙ планировкой, в КИРПИЧНОМ доме, в ИСТОРИЧЕСКОМ районе Кронштадта!

Площадь квартиры указана БЕЗ УЧЕТА балкона (2.4 м?) Кстати, если Вы сейчас продаёте свою недвижимость, то мы можем сразу КУПИТЬ ЕЁ! :) Деятельность нашего агентства по всем сделкам застрахована на 20 000 000 р., будем рады покупкам у нас и с нами :) ! ПРОДАЖА БЕЗ КОМИССИИ !

Описание и фотографии соответствуют действительности. ПРО ДОКУМЕНТЫ: - Собственник БУДЕТ ПРИСУТСТВОВАТЬ на сделке; -Квартира БЕЗ ОБРЕМЕНЕНИЙ и ДОЛГОВ; -С УЗАКОНЕННОЙ ПЕРЕПЛАНИРОВКОЙ; -Готовы указать ПОЛНУЮ СТОИМОСТЬ в договоре; -Квартира подходит под ИПОТЕКУ любого банка, если необходимо, поможем с одобрением на самых выгодных условиях) ПРО КВАРТИРУ: -Удобная ДВУХСТОРОННЯЯ планировка; -ТРИ изолированные комнаты ПРАВИЛЬНОЙ формы (10.6 м?, 11.4 м? и 12.0 м?); -Уютная Кухня (5.2 м?) с разводкой под газовую плиту; - ФУНКЦИОНАЛОНАЯ прихожая (4.6 м?); -ДВЕ

раздельные КЛАДОВЫЕ (1.1 м² и 0.7 м²); -
РАЗДЕЛЬНЫЙ санузел (1.0+2.1 м²); -Балкон
(2.4 м²), который выходит в тихий двор; -Из
окна, которое выходит на восточную сторону,
открывается вид на часть залива; -Спокойные
и тихие соседи со всех сторон); -Комфортный
3 этаж; -Квартира очень ТЁПЛАЯ в зимнее
время и хорошо продувается в летнее) ПРО
ДОМ И ИНФРАСТРУКТУРУ: -Дом КИРПИЧНЫЙ
1963 года; -Благоустроенный двор с
современной детской площадкой; -
Прекрасный развитый район для комфортной
жизни; -Обилие зелени вокруг дома; -В пешей
доступности расположены Сквер Кирова,
Екатерининский Парк и Никольский морской
собор; -Через дорогу расположены Городская
больница и поликлиника 74; -В пешей
доступности от дома расположены: кафе,
аптеки, продовольственные магазины,
салоны красоты, пункты выдачи заказов и
другие полезные сервисы для комфортной
жизни; -Детский сад находится в 3-х минутах
ХОДЬБЫ, школа находится в пешей
доступности от дома и не требует перехода
детей по проезжей части; -Всегда есть
парковочные места для автомобилистов; -
Рядом с домом остановка общественного
транспорта; -До выезда на КАД 10 минут)
Торг ВОЗМОЖЕН, но только после просмотра.
БЕСПЛАТНО проконсультируем по сделке,
расскажем про все преимущества локации,
дома и квартиры! Звоните, записывайтесь на
просмотр!





Move.ru - вся недвижимость России