

Ольга Марчукова-Гляндер, Мир

Квартир PREMIUM

79119512454

Санкт-Петербург, набережная Миклухо-Маклая, 3к1

24 648 000 ₹

Санкт-Петербург, набережная Миклухо-Маклая, 3к1

Округ

[СПБ, Василеостровский район](#)

Квартира

Количество комнат

3

Высота потолков

3 м

Жилая площадь

26.1 м²

Площадь кухни

14.1 м²

Общая площадь

53.8 м²

Этаж

12/14

Детали объекта

Тип сделки

Продам

Раздел

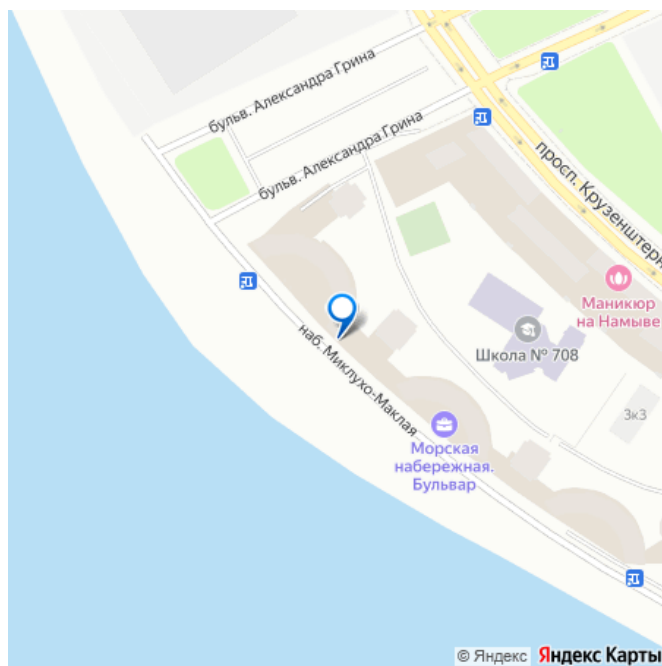
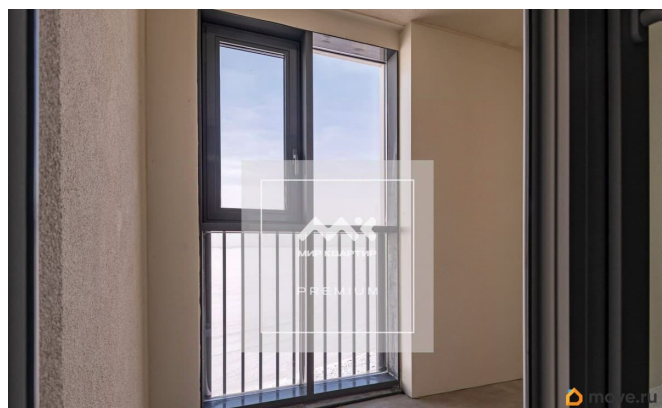
[Квартиры](#)

Тип балкона

балкон

Тип санузла

для заметок



совмещенный

Вид из окна

на улицу

Ремонт

без ремонта

Квартира в новостройке

да

Покупка в ипотеку

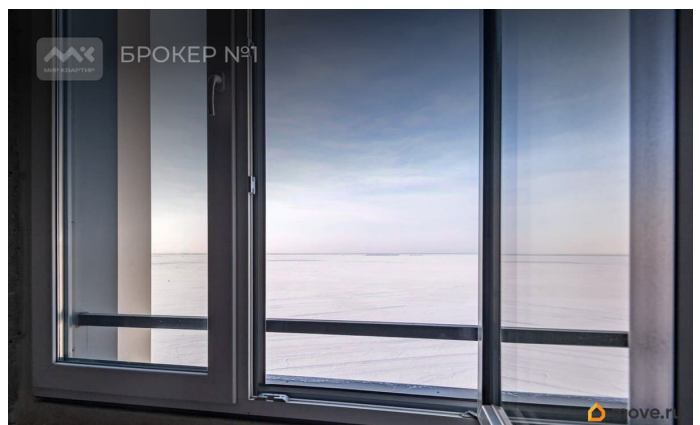
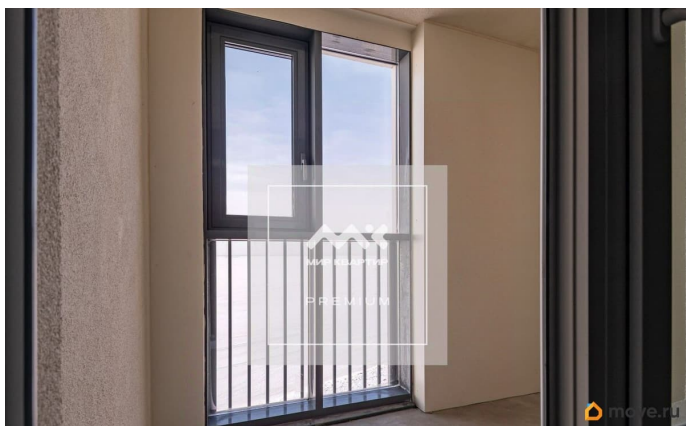
да

возможна ипотека, лифт, парковка

Описание

Арт. 129505747 Предлагаем Вашему вниманию полностью видовую 3-Евро квартиру с видом на Финский залив в новом доме бизнес класса «Морская набережная» от застройщика ЛСР Квартира с двумя спальнями и кухней-гостиной, в квартире 2 санузла и просторный балкон с панорамным окном, который можно превратить в уютный кабинет или просто зону для отдыха. Квартира без ремонта, так что можно реализовать любой дизайн проект Увеличенные окна наполняют все помещения в квартире светом, абсолютно из всех окон вид открывается на бескрайнюю водную гладь, а расположение квартиры на 12 этаже из 14 делает этот вид ещё более эксклюзивным О ДОМЕ -перед домом собственная набережная с уже подросшими соснами, вдоль которой Вы можете гулять или кататься по оборудованным пешеходным и велодорожкам -Закрытая территория с круглосуточным видеонаблюдением -Во дворе установлены детские площадки, спортивные тренажеры -Придомовая территория благоустроена зонами отдыха,

деревьями и кустарниками В локации, где расположен комплекс ТРАНСПОРТНАЯ И СОЦИАЛЬНАЯ ИНФРАСТРУКТУРА уже достаточно хорошо сформированы: - детские сады и школы, магазины, отделения почты и банков, кафе и рестораны, а также медицинские центры -до ближайшей станции метро Приморская 15 мин на общественном транспорте, а выезд на ЗСД находятся в 10 минутах. В доме есть подземный паркинг с удобным спуском в него на лифте. На -1 этаже у собственника машино-место рядом с лифтом, а так же кладовая площадью 10м2, расположенная рядом парковочным местом. Стоимость М-места и кладовой не включена в стоимость квартиры УСЛОВИЯ СДЕЛКИ - сделка прямая -один взрослый собственник - обременений нет Предлагаем ПРЕМИАЛЬНОЕ обслуживание для требовательных клиентов. Оперативно организуем просмотр, предоставим полную информацию по объекту. 20 лет работы с требовательными клиентами подготовили нас к решению ВАШИХ сложных задач. Будем рады знакомству! Ул. Рубинштейна, д.8.



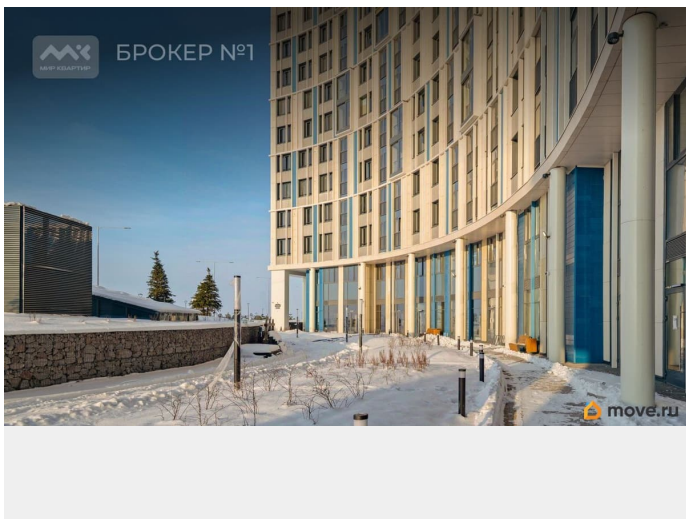
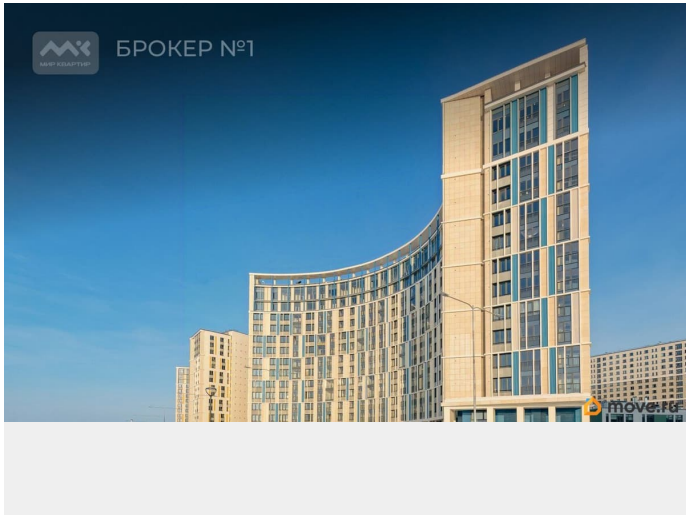


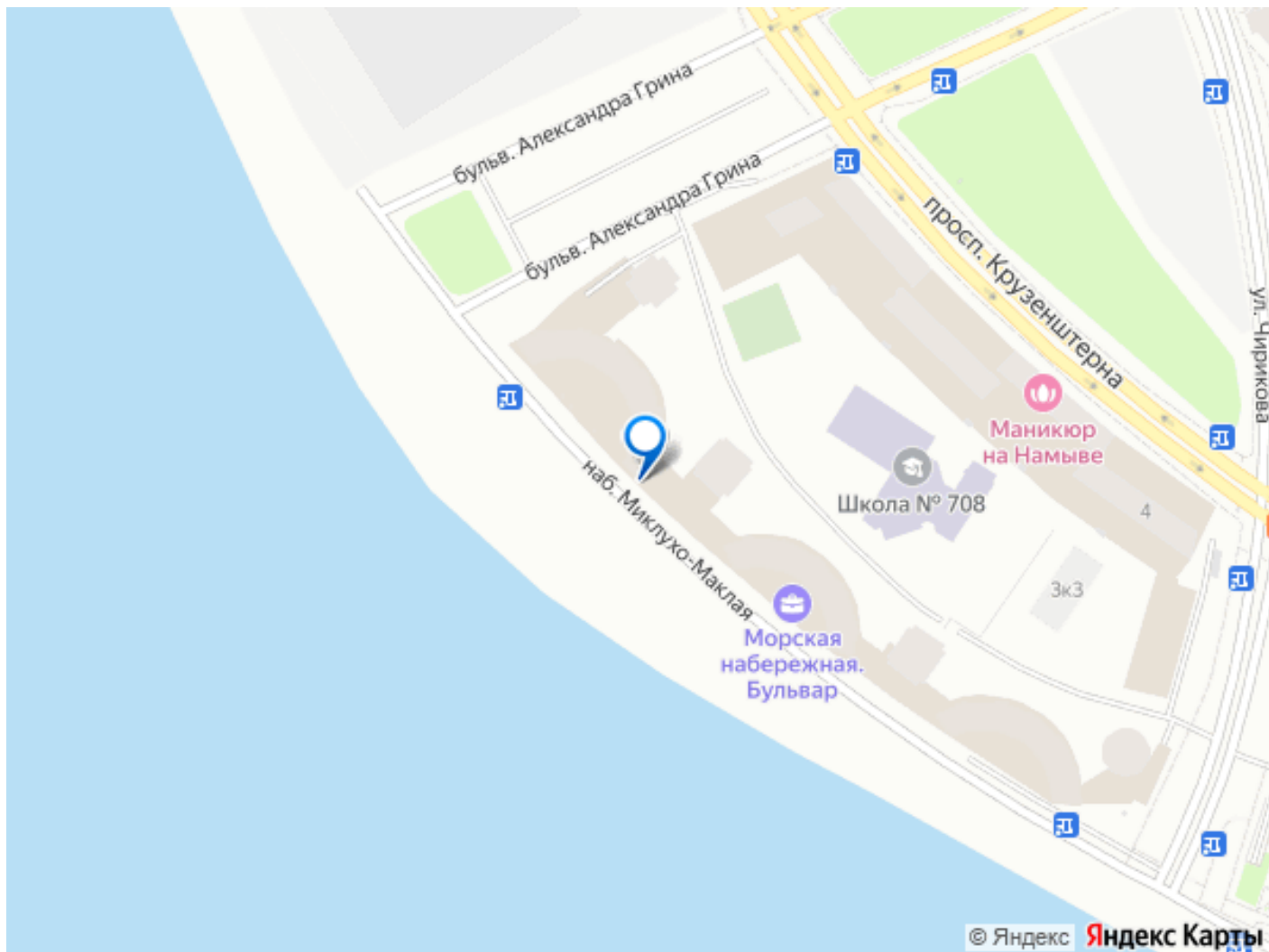
СПб. Василеостровский район,
ул. Минлухо Манлая, ЖК "Морская набережная"

- ✓ Новый дом бизнес-класса
- ✓ Вид на Финский залив из всех окон
- ✓ Высокий этаж

Метро «Приморская»
3 мин. пешком

move.ru





Move.ru - вся недвижимость России