

Создано: 25.08.2025 в 15:12

Обновлено: 14.12.2025 в 23:59

<https://spb.move.ru/objects/9284367915>

Собственник

79816934315

**Санкт-Петербург, Железнодорожная
улица, 38/1**

11 800 000 ₽

Санкт-Петербург, Железнодорожная улица, 38/1

Округ

[СПБ, Пушкинский район](#)

Квартира

Количество комнат

3

Высота потолков

2.5 м

Жилая площадь

38.3 м²

Площадь кухни

5.1 м²

Общая площадь

54.1 м²

Этаж

2/4

Детали объекта

Тип сделки

Продам

Раздел

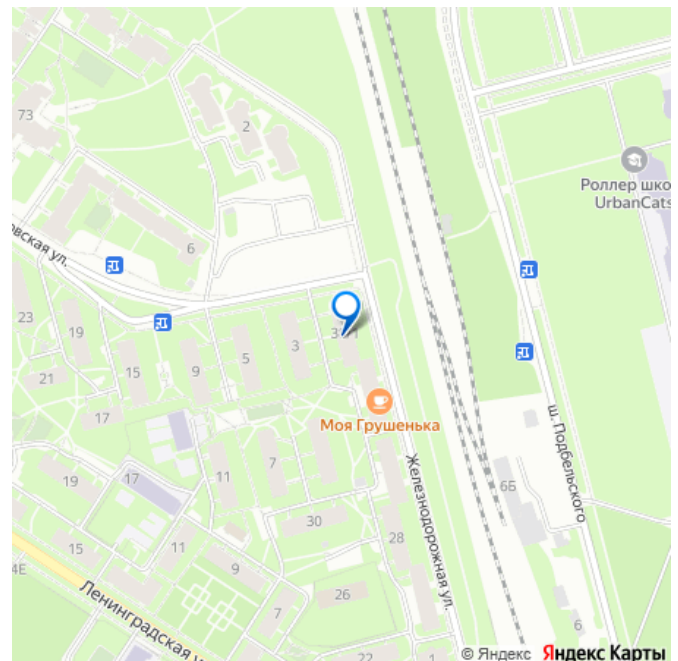
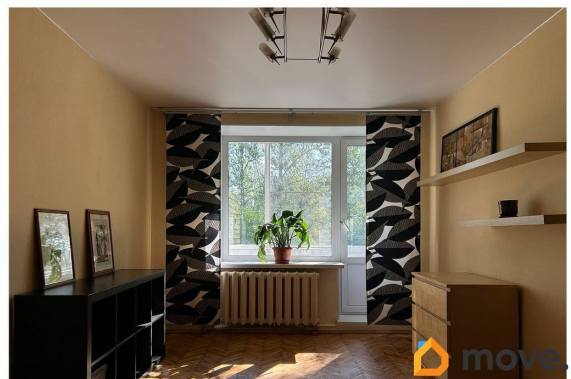
[Квартиры](#)

Тип балкона

балкон

Тип санузла

для заметок



раздельный

Вид из окна

на улицу

Ремонт

евро

Покупка в ипотеку

да

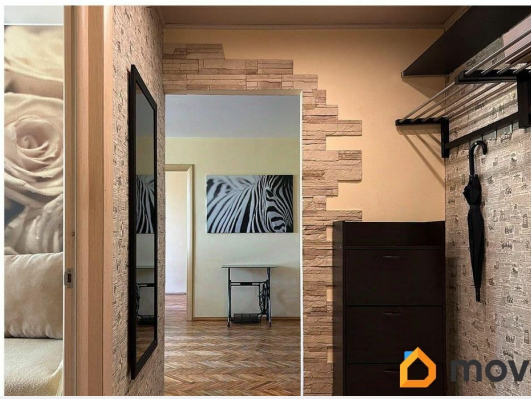
возможна ипотека, лифт, парковка

Описание

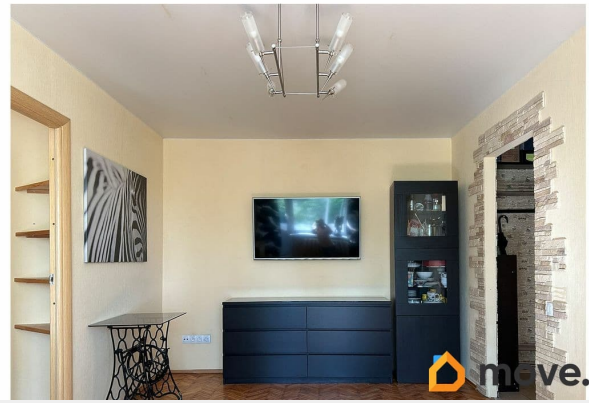
Продаётся 3-комнатная квартира в Пушкине: комфорт и функциональность для вашей семьи Ищете квартиру, где вашей семье будет просторно и уютно? Эта трёхкомнатная квартира в Пушкине — отличный вариант для тех, кто хочет наслаждаться спокойной загородной жизнью, не теряя связи с городом. О квартире Квартира находится по адресу ул. Железнодорожная, 38/1, на втором этаже 4-этажного дома. Общая площадь — 54,1 м². Все комнаты светлые, окна выходят на улицу. Планировка продумана для комфорта каждого члена семьи: Уютная гостиная для совместных вечеров. Две изолированные спальни, где у каждого будет своё пространство. Большая прихожая и встроенный гардероб в одной из комнат — идеальное решение для хранения вещей. Во время ремонта узаконили перепланировку. Раздельный санузел и застеклённый балкон. Квартира готова к проживанию, в ней выполнен качественный ремонт. Установлены новые окна, заменены коммуникации. Установлена газовая колонка, что обеспечивает постоянное наличие горячей воды. Благодаря эффективной системы отопления в зимний период в помещение очень тепло и комфортно.

Удобная локация Расположение этой квартиры — одно из её главных преимуществ для семьи. Отличная транспортная доступность: до ж/д станции всего 5 минут пешком. Всего за 30 минут вы доберётесь на электричке до центра Санкт-Петербурга. Рядом находится автобусное кольцо, откуда можно уехать в любую часть города. Всё необходимое в пешей доступности: детские сады, школы, поликлиники, магазины, аптеки и отделения банков. Природа и отдых: знаменитые парки Пушкина находятся всего в 15 минутах ходьбы. Летом дом буквально утопает в зелени, создавая приятную атмосферу для прогулок. Дополнительная информация Квартира без обременений, документы готовы к сделке. Мебель можем оставить по договорённости. С удовольствием покажем вам квартиру в удобное время. Агентов просим не предлагать свои услуги





 move.ru



 move.ru



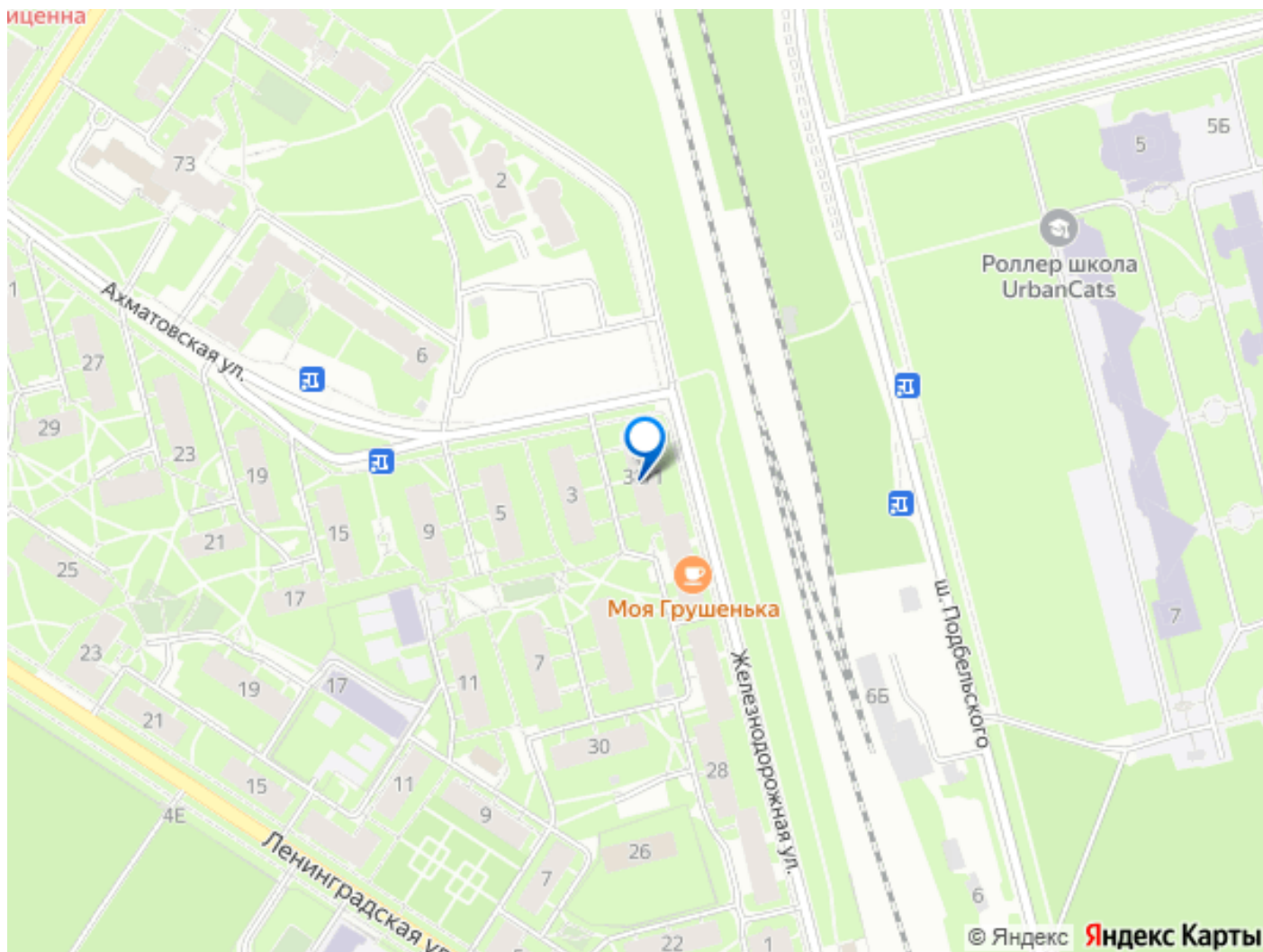
 move.ru



 move.ru



 move.ru



Move.ru - вся недвижимость России