

**Санкт-Петербург, улица Александра**

**Товпеко, 30**

**6 300 000 ₽**

Санкт-Петербург, улица Александра Товпеко, 30

Округ

[СПБ, Колпинский район](#)

## Квартира

Количество комнат

3

Жилая площадь

36.5 м<sup>2</sup>

Площадь кухни

6 м<sup>2</sup>

Общая площадь

54.4 м<sup>2</sup>

Этаж

3/4

## Детали объекта

Тип сделки

Продам

Раздел

[Квартиры](#)

Тип балкона

балкон

Тип санузла

раздельный

Ремонт

для заметок



косметический

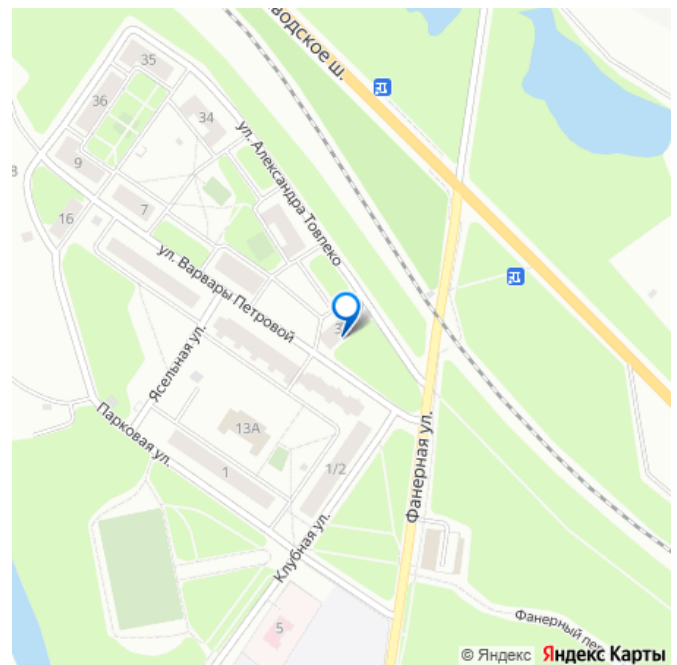
Покупка в ипотеку

да

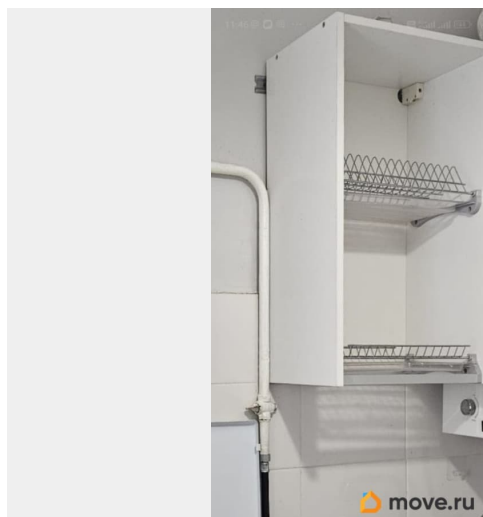
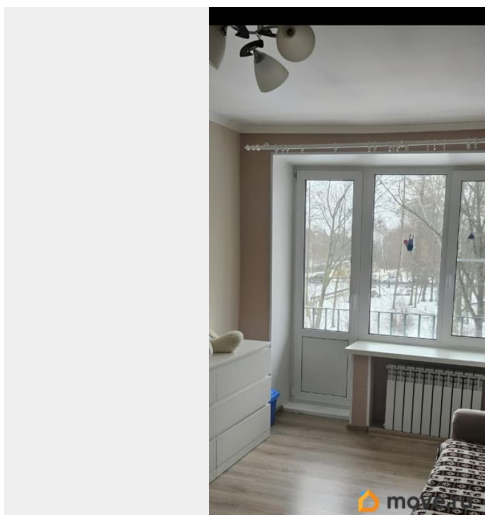
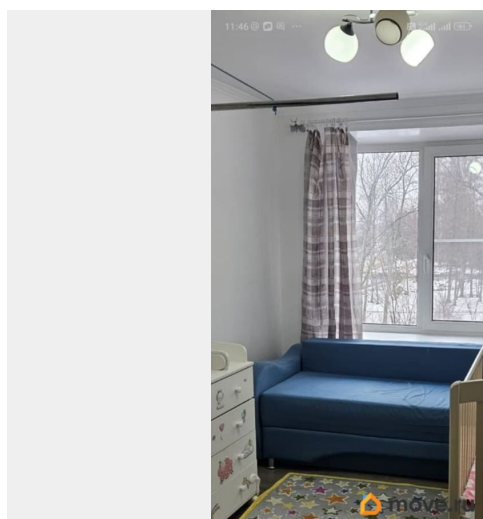
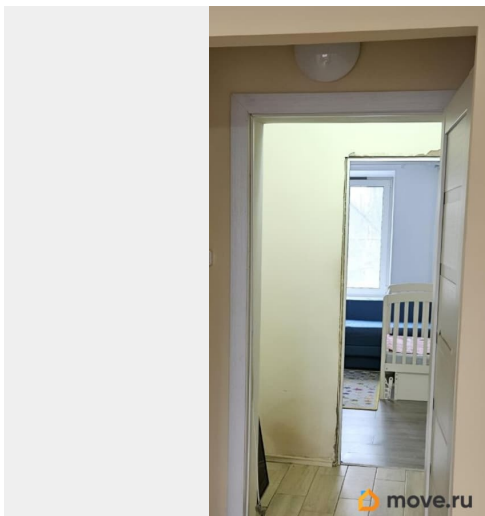
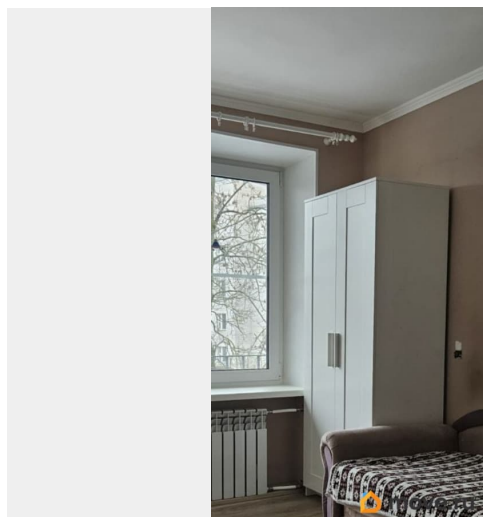
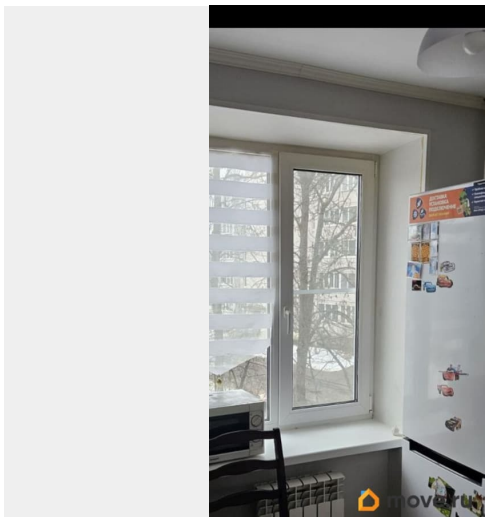
возможна ипотека

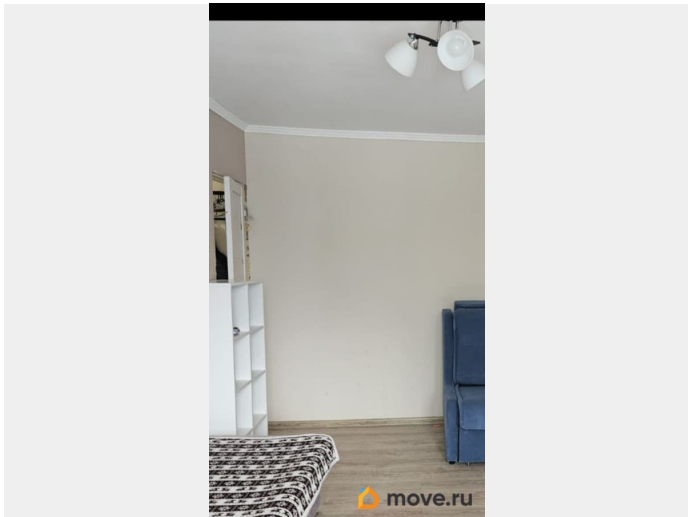
## Описание

Продается уютная 3-комнатная квартира в тихом поселке Понтонный, недалеко от Санкт-Петербурга. Общая площадь - 54.4 кв. м, жилая - 36.5 кв. м. Квартира расположена на 3-м этаже 4-этажного кирпичного дома. Дом был построен в 1960 году, что говорит о его надежности и прочности. До метро «Рыбацкое» всего 15 минут на автомобиле, что делает поездки в город быстрыми и удобными. В квартире сделан косметический ремонт, поэтому вам не придется беспокоиться о срочных работах. Комнаты светлые и просторные, окна выходят во двор, что обеспечивает тишину и уют. Кухня площадью 6 кв. м позволит с комфортом готовить и принимать гостей. В квартире есть один балкон, где можно наслаждаться свежим воздухом. Отдельный санузел добавляет удобства в повседневной жизни. Дом находится в хорошем состоянии, подъезд чистый и ухоженный. Вокруг дома есть все необходимое для комфортной жизни: школы, клиники, магазины. Это делает квартиру отличным вариантом для семей с детьми и тех, кто ценит удобную инфраструктуру. Квартира продается без обременений, все документы готовы к сделке. Возможна ипотека, что значительно облегчит покупку. Агентство поможет вам на всех этапах сделки, чтобы она прошла максимально быстро и прозрачно. Приглашаем вас на просмотр этой замечательной квартиры. Записывайтесь на



удобное для вас время и оцените все  
преимущества сами. Ждем вашего звонка!





Move.ru - вся недвижимость России