

**Санкт-Петербург, Детскосельская улица,  
6**

**6 999 000 ₽**

Санкт-Петербург, Детскосельская улица, 6

Округ

[СПб, Пушкинский район](#)

## Квартира

Количество комнат

3

Высота потолков

2.65 м

Жилая площадь

40 м<sup>2</sup>

Площадь кухни

5.5 м<sup>2</sup>

Общая площадь

54.9 м<sup>2</sup>

Этаж

1/4

## Детали объекта

Тип сделки

Продам

Раздел

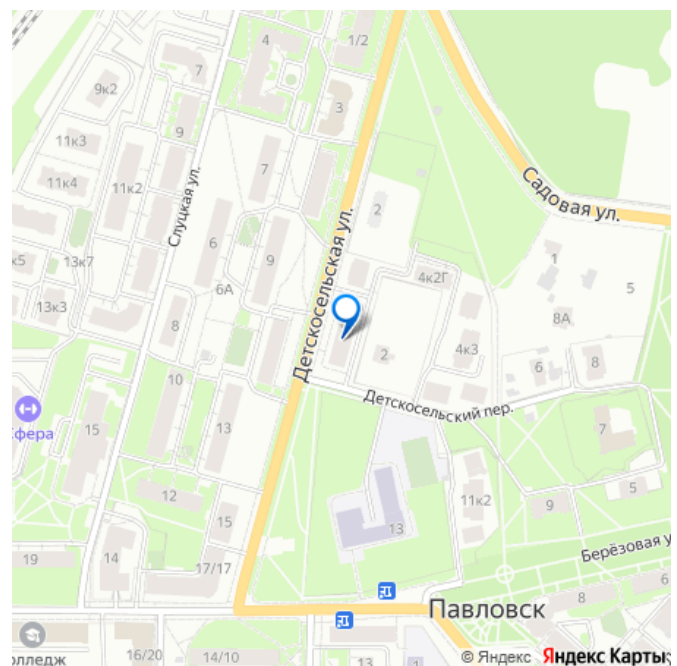
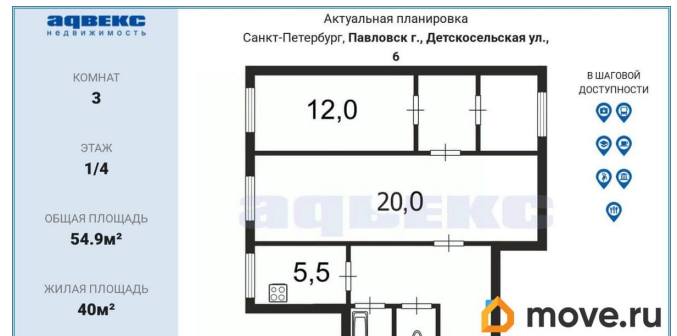
[Квартиры](#)

Тип санузла

раздельный

Вид из окна

для заметок



на улицу

Ремонт

без ремонта

Покупка в ипотеку

да

возможна ипотека, парковка

## Описание

ID: 1913149 Продается трехкомнатная квартира в городе Павловске! Расположение: Дом находится в тихом и уютном, историческом, районе города Павловска, всего в 8 минутах ходьбы от железнодорожного вокзала. В шаговой доступности расположены: - Павловский парк — идеальное место для прогулок и отдыха; - магазины, супермаркеты и аптеки; - школы и детские сады; - остановки общественного транспорта. О квартире: - Общая площадь: 54,9 кв.м - Комнаты изолированные; - Санузел отдельный; - Квартира светлая, но требует ремонта — отличная возможность воплотить свои дизайнерские идеи и создать интерьер своей мечты! Дополнительные преимущества: - Хорошие соседи; - Чистый подъезд; - Удобная транспортная доступность как до центра Санкт-Петербурга, так и до других районов города. Не упустите возможность приобрести квартиру в одном из самых живописных районов Павловска! Показ по договорённости. Цена в объявлении указана с учётом ремонта- окончательная. Никаких скидок нет и не будет!

**аквекс**  
недвижимость

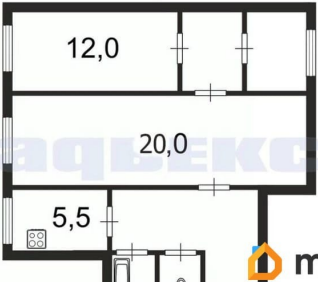
Актuальная планировка  
Санкт-Петербург, Павловск г., Детскосельская ул.,  
6

КОМНАТ  
**3**


ЭТАЖ  
**1/4**

ОБЩАЯ ПЛОЩАДЬ  
**54.9м²**

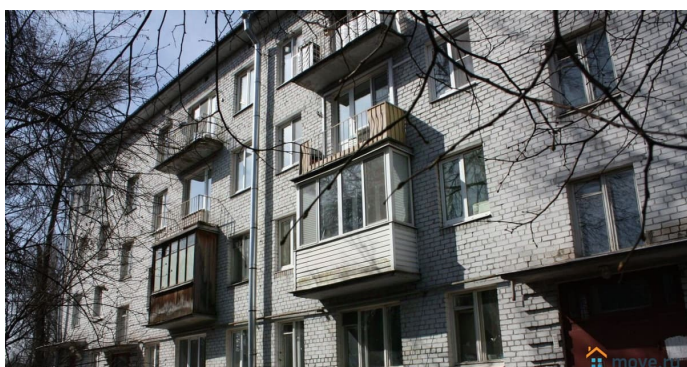
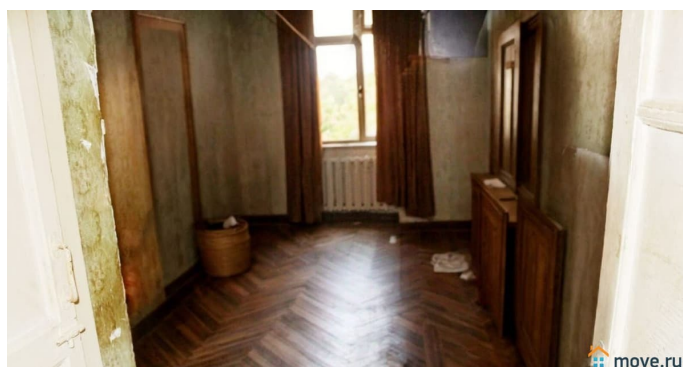
ЖИЛАЯ ПЛОЩАДЬ  
**40м²**

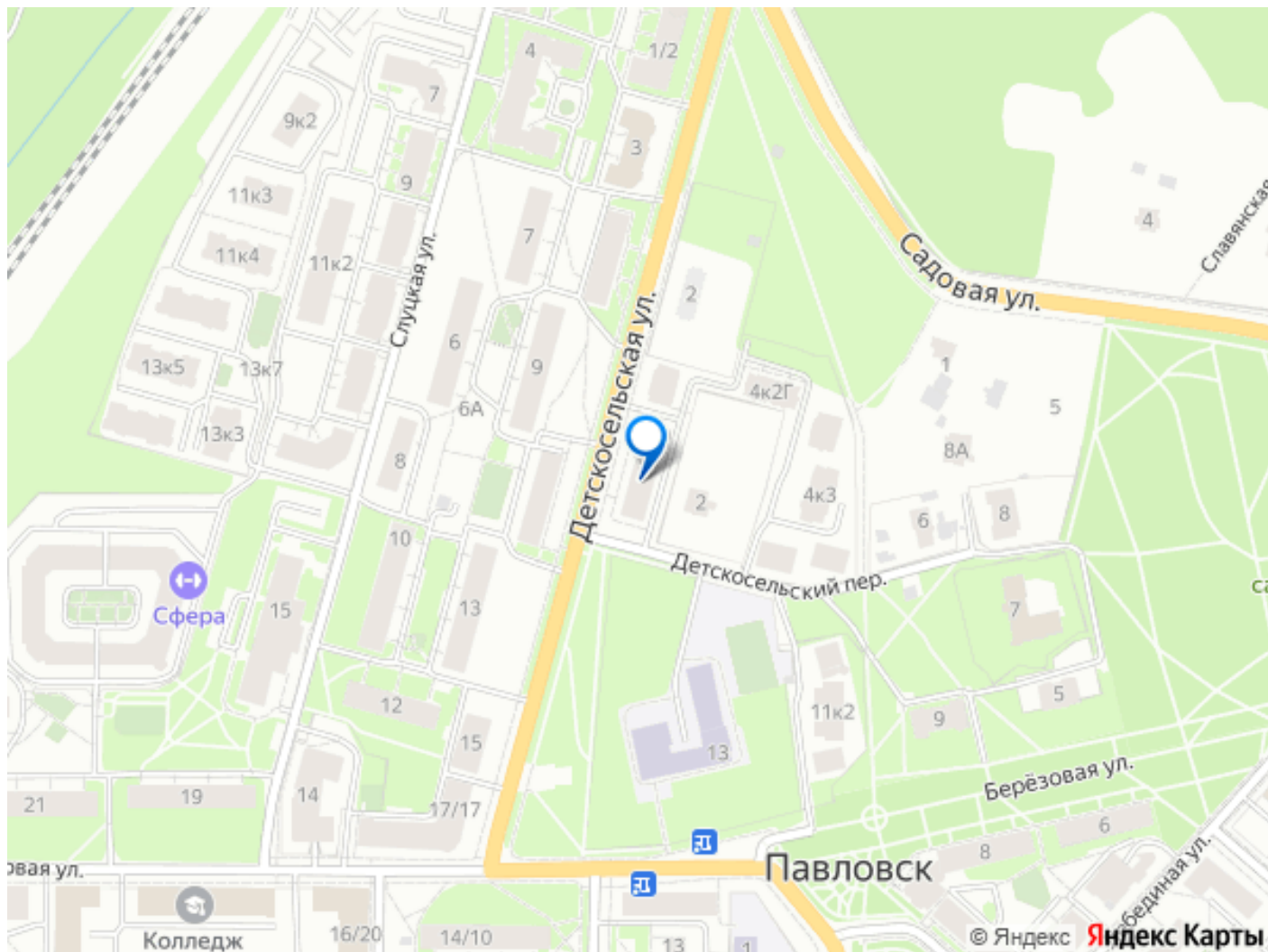


В ШАГОВОЙ  
ДОСТУПНОСТИ



**move.ru**





Move.ru - вся недвижимость России