

🕒 Создано: 27.10.2025 в 23:33

Обновлено: 29.11.2025 в 19:33

<https://spb.move.ru/objects/9286094195>

**Елена Васильева, Елена Васильева**

**79819164995**

**Санкт-Петербург, Московское шоссе, 22**

**10 990 000 ₽**

Санкт-Петербург, Московское шоссе, 22

Округ

[СПБ, Московский район](#)

## Квартира

Количество комнат

3

Высота потолков

2.5 м

Жилая площадь

36 м<sup>2</sup>

Площадь кухни

5.4 м<sup>2</sup>

Общая площадь

55.1 м<sup>2</sup>

Этаж

1/5

## Детали объекта

Тип сделки

Продам

Раздел

[Квартиры](#)

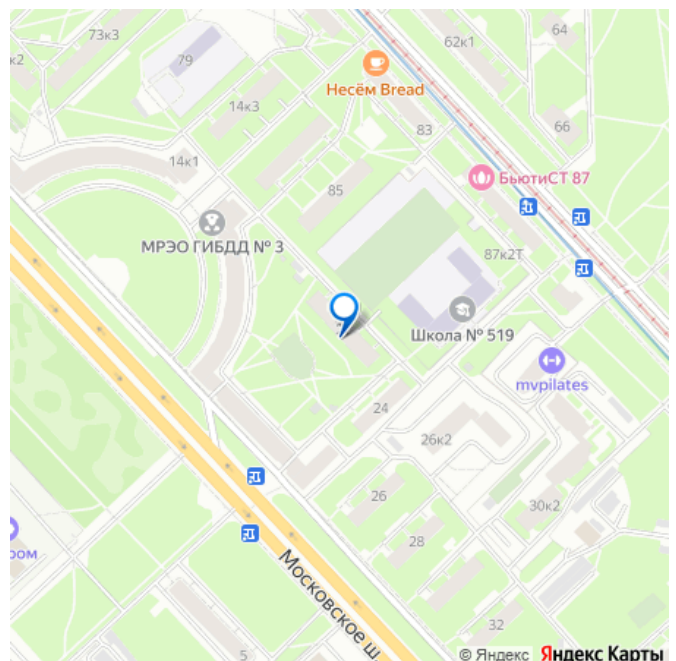
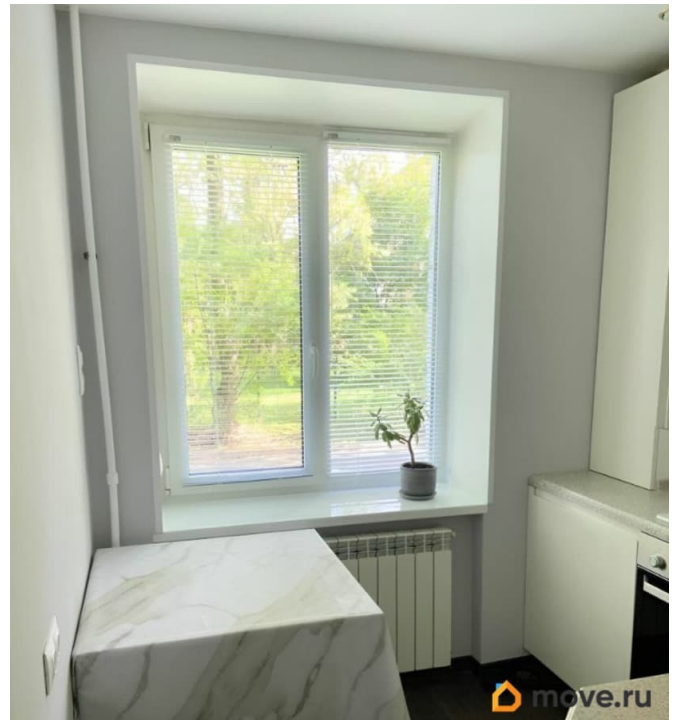
Тип санузла

раздельный

Вид из окна

на улицу

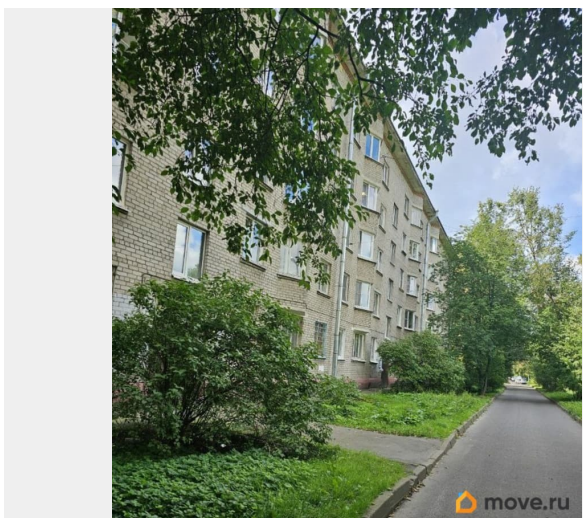
для заметок



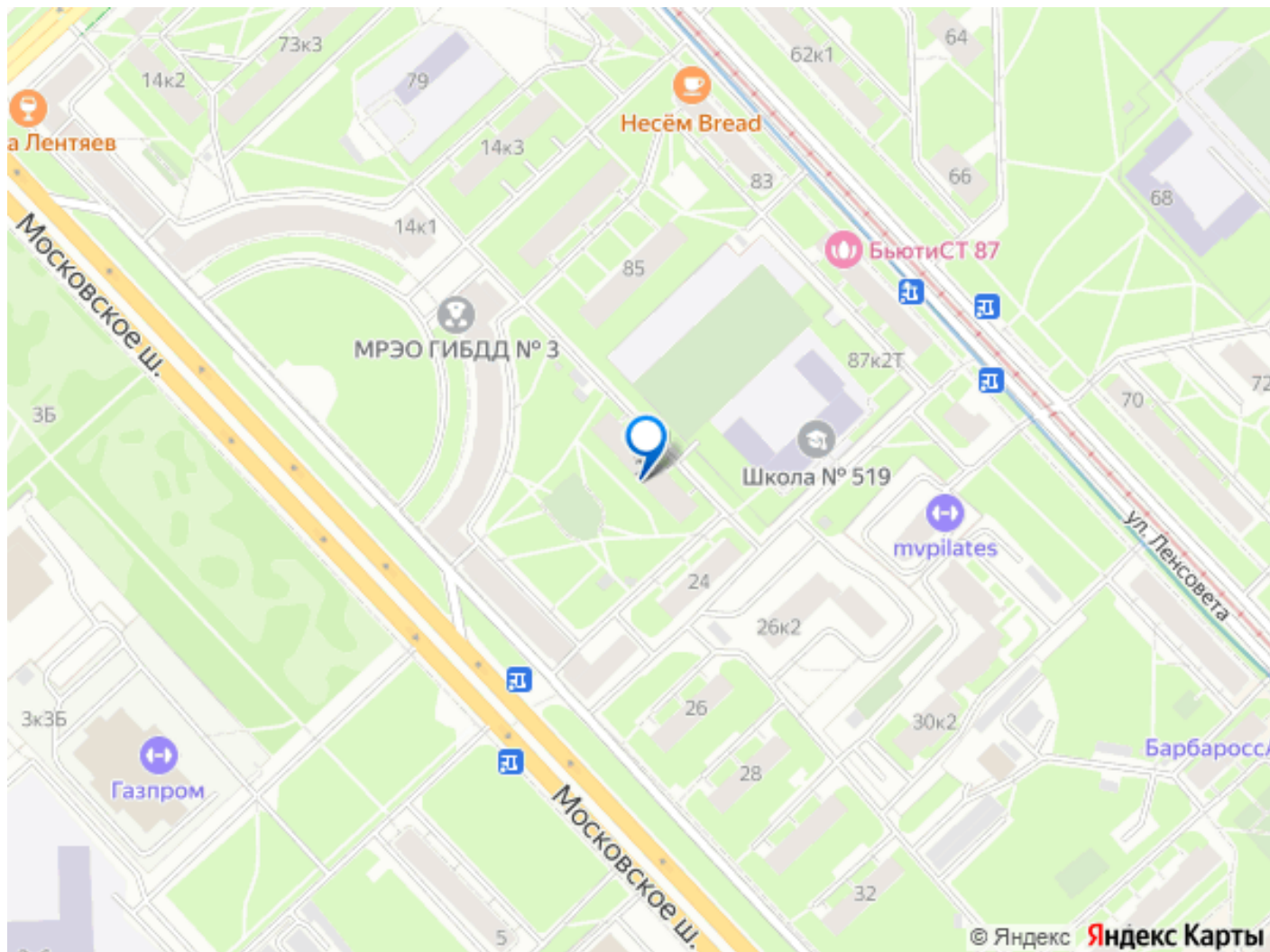
возможна ипотека, лифт, парковка

## Описание

ОТПУСК до 27.11 Внимание, агент в отпуске.  
К сожалению нет связи. Отвечу на все ваши сообщения по возможности! С уважением к вам, Елена. Продается просторная 3-комнатная квартира площадью -55,1 м². ПАРАМЕТРЫ: •Общая площадь - 55,1 м². •Кухня - 5,4 м². •Комната 1 - 14,2 м². •Комната 2 - 14 м². •Комната 3 - 10,8 м². •Коридор - 9,5 м². • Ванная 2,2 м². • Туалет 1 м². О КВАРТИРЕ: •Сделан качественный ремонт некоторое время назад. •На полу деревянный массив. •Стеклопакеты на всех окнах. •Новая электрика и сантехника. О ДОМЕ: • Дом кирпичный 1959 года постройки. Очень большие подоконники, толстые стены. • Рядом остановки автобусов и троллейбусов. • Дружелюбные и интеллигентные соседи. • Квартира на этаже находится в хорошем расположении. • Очень теплая квартира, окна на 2-е стороны. ИНФРАСТРУКТУРА: • Станции метро «Звездная» в 7 минутах пешком; • Поблизости: супермаркеты, школы 375 и 54, детские сады 72 и 65, поликлиники и спорткомплексы. • Пулковский парк в пешей доступности. • ТЦ Континент. Один взрослый собственник. Никто не прописан. Обременение банка «ВТБ» суммой 2,7 млн. МК не использовался. Елена.







Move.ru - вся недвижимость России