

Создано: 02.12.2025 в 14:56

Обновлено: 22.01.2026 в 14:31

**Санкт-Петербург, Пискаревский
проспект, 143**

9 950 000 ₽

Санкт-Петербург, Пискаревский проспект, 143

Округ

[СПБ, Красногвардейский район](#)

Улица

[проспект Пискаревский](#)

Квартира

Количество комнат

3

Высота потолков

2.5 м

Жилая площадь

40.5 м²

Площадь кухни

5.2 м²

Общая площадь

55.1 м²

Этаж

5/5

Детали объекта

Тип сделки

Продам

Раздел

[Квартиры](#)

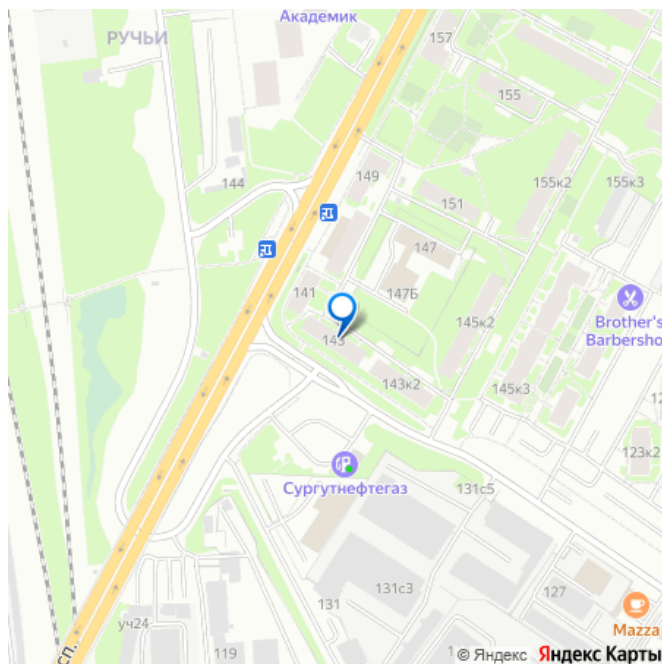
Тип балкона

<https://spb.move.ru/objects/9287037838>

Евгения Жукова, Решение

79112528925

для заметок



балкон

Тип санузла

раздельный

Вид из окна

на улицу

Ремонт

косметический

Покупка в ипотеку

да

возможна ипотека, парковка

Описание

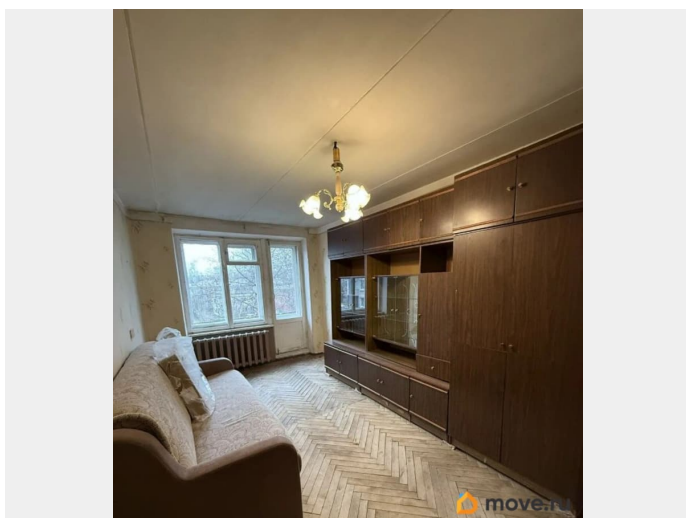
Уникальная возможность купить 3 квк на Пискаревском проспекте для вашего идеального ремонта! _____

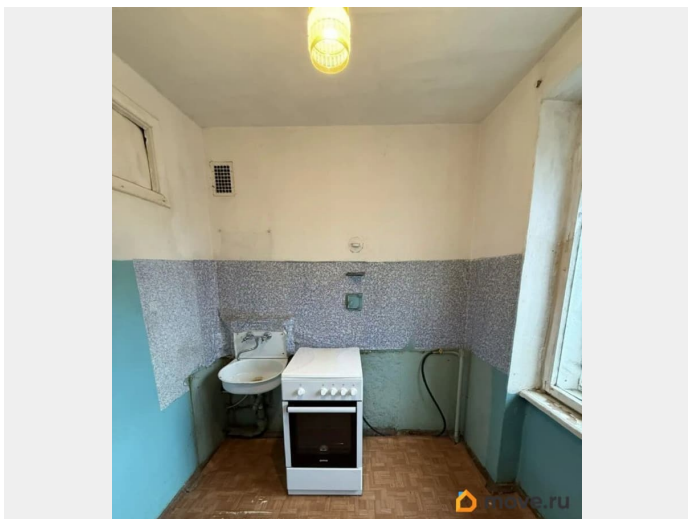
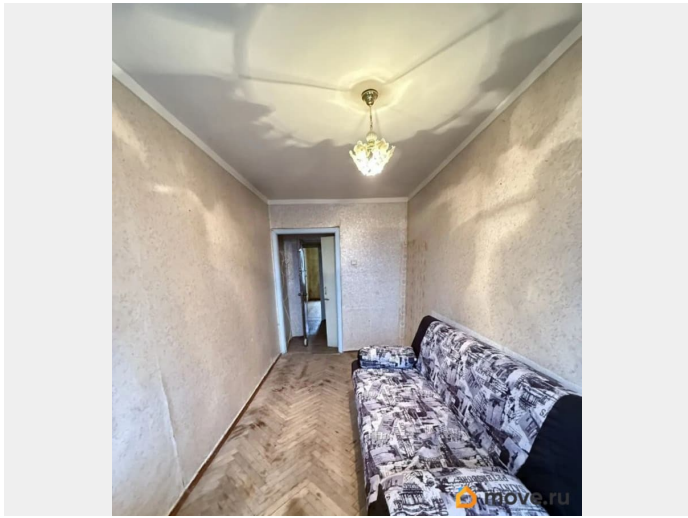
ХАРАКТЕРИСТИКА ДОМА, КВАРТИРЫ: Дом 1962 года постройки, кирпичный. Это означает крепкие стены, хорошую звукоизоляцию и стабильный температурный режим. Квартира требует полного ремонта. Вы покупаете не чужие дизайнерские решения, а выгодные квадратные метры и оплачиваете только локацию и площадь, экономя на «накрутке» за косметический ремонт. Кому подойдет эта квартира? Семье, готовой вложиться в капитальный ремонт и получить в итоге большое современное жилье по цене «старой» квартиры. Инвестору, который видит потенциал в увеличении стоимости после качественного ремонта.

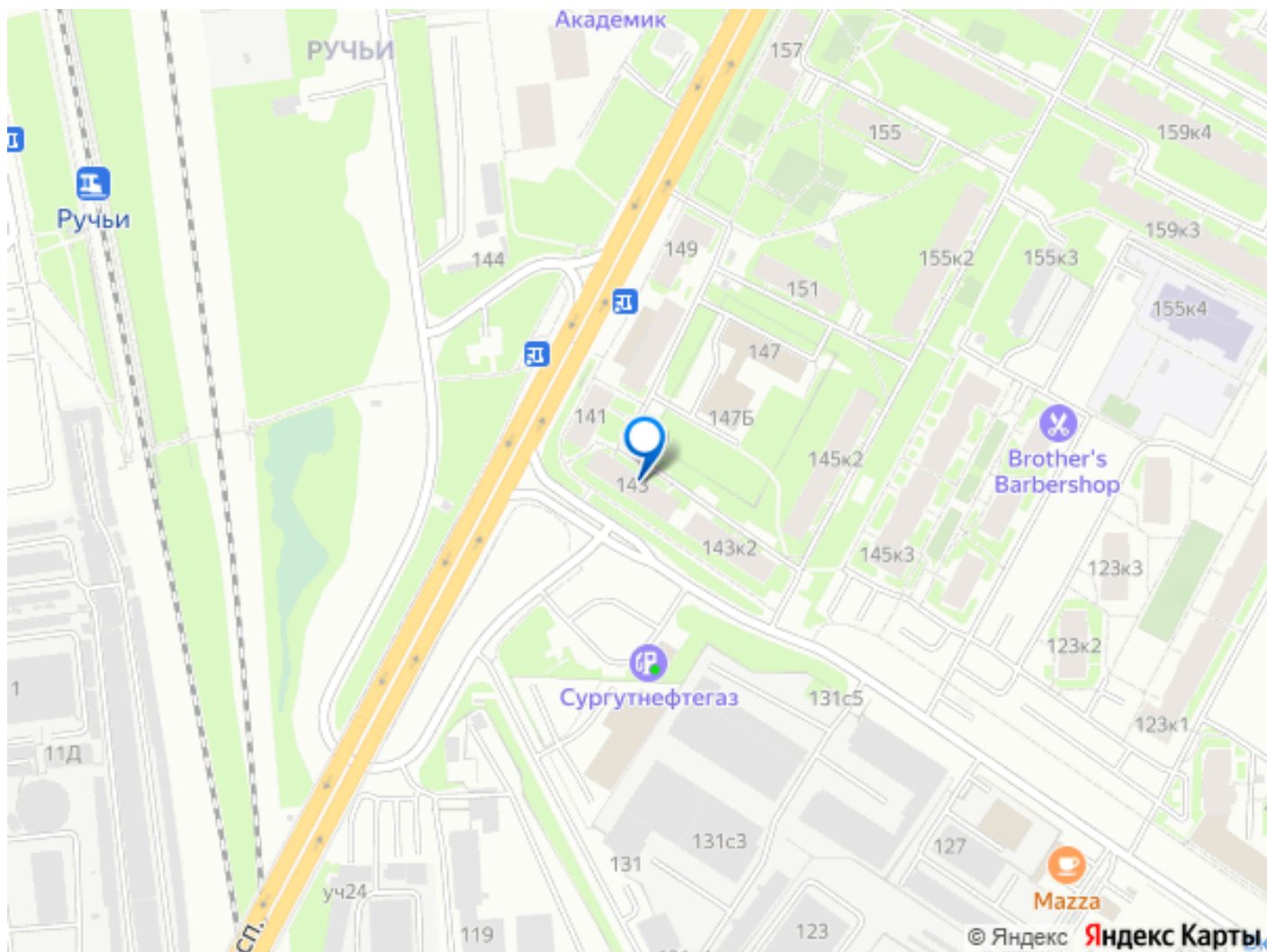
Прагматичному покупателю, который ценит надежные кирпичные стены и хорошую площадь. Эргономичная планировка: квадратная кухня 5,2 кв.м, 3 комнаты 18,3 с выходом на балкон +10,8+11,4 кв.м.

Квартира двухсторонняя, окна выходят и на улицу и во двор. В квартире предусмотрены

две кладовки. Санузел раздельный 1,0 + 2,3 м2; Площадь квартиры: 55,1 кв.м. + 2,5 кв.м балкон _____ ЮРИДИЧЕСКАЯ ИНФОРМАЦИЯ: Полная стоимость в договоре; 1 взрослый собственник; Можно в ипотеку любого банка Прямая продажа _____ ИНФРАСТРУКТУРА: Район давно освоен, с развитой инфраструктурой. Рядом остановки общественного транспорта 12 минут транспортом до метро Академическая или 15 мин до Гражданский проспект; 10 минут пешком до Ж/д станции Ручьи Удобный выезд на КАД через Шафировский путепровод; 15 мин до Свердловской набережной; Рядом все объекты социальной и торговой инфраструктуры: Пятерочка, Магнит, Дикси, Вкусстер рядом с домом, огромное кол-во сетевых магазинов. Школы и детские сады в пешей доступности. Очень удобно, а главное безопасно! Звоните и записывайтесь на просмотр!







Move.ru - вся недвижимость России