

Создано: 11.02.2025 в 15:07

Обновлено: 05.12.2025 в 22:42

<https://spb.move.ru/objects/9272205737>

Лариса Пивкина, Адвекс

79812268456

**Санкт-Петербург, улица Кибальчича,
12К2**

7 650 000 ₽

Санкт-Петербург, улица Кибальчича, 12К2

Округ

[СПБ, Невский район](#)

Улица

[улица Кибальчича](#)

Квартира

Количество комнат

3

Высота потолков

2.7 м

Жилая площадь

37.2 м²

Площадь кухни

5.7 м²

Общая площадь

55.4 м²

Этаж

4/4

Детали объекта

Тип сделки

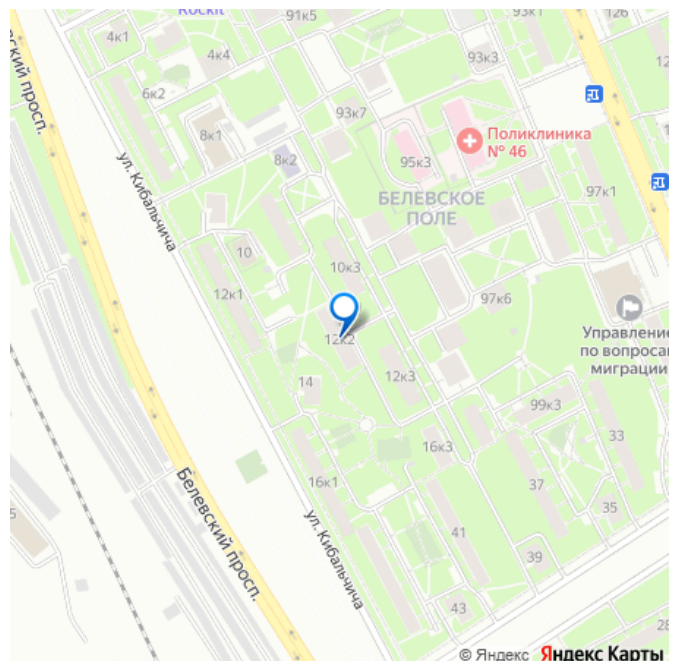
Продам

Раздел

[Квартиры](#)

Тип балкона

для заметок



балкон

Тип санузла

совмещенный

Вид из окна

во двор

Ремонт

косметический

Покупка в ипотеку

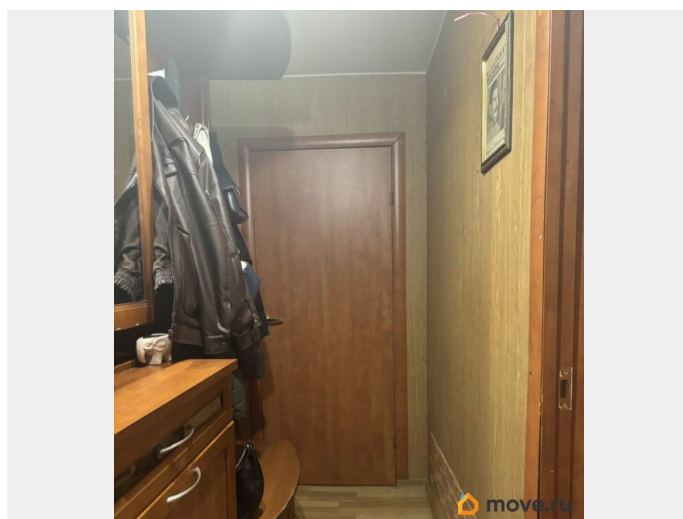
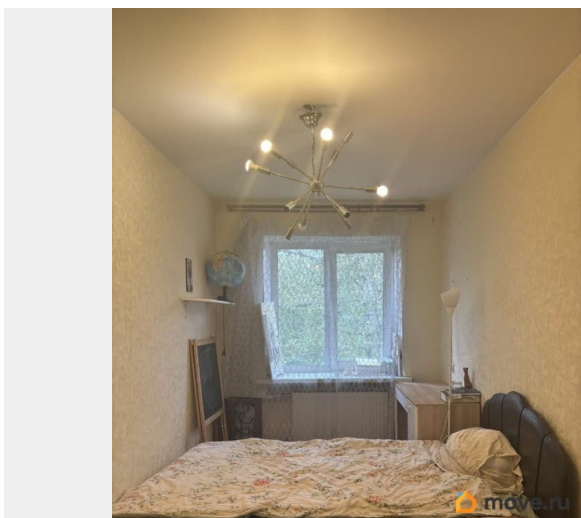
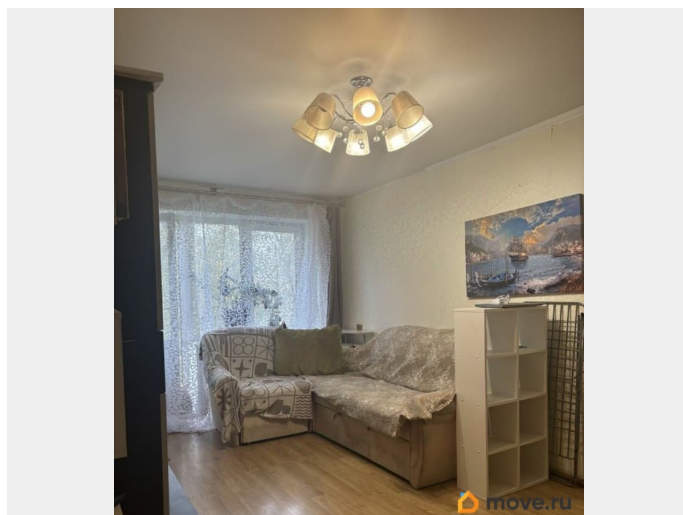
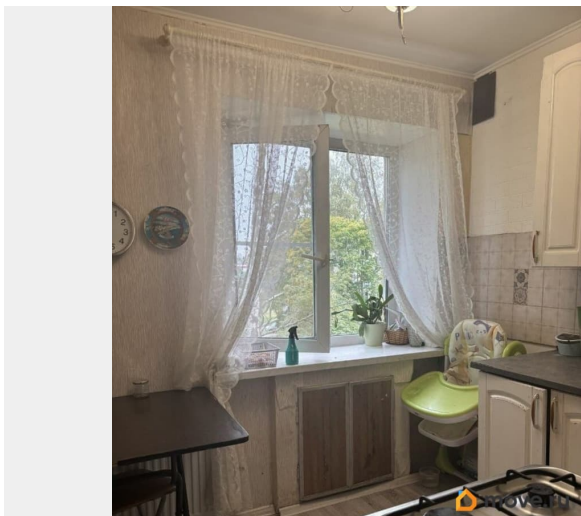
да

возможна ипотека, парковка

Описание

ID: 1912351 СРОЧНО! 3-ая квартира в Невском районе в шаговой доступности до метро и Речного вокзала. Преимущества квартиры: - метро Ломоносовская -20 минут пешком - доступная цена -3 изолированные комнаты- подойдет для семейных пар или для работы из дома - есть балкон -район расположен близко к центру, при этом отличается спокойствием и большим количеством парков и скверов, что делает его привлекательным как для семейных пар так и для молодых людей, которые хотят наслаждаться пространством из окон и устали от многоэтажных домов - в квартире необходим косметический ремонт, но покупателю на первое время -есть все необходимое для проживания: мебель и техника - развитая инфраструктура, все необходимое для комфортной жизни-рядом с домом -много детских садов и школ, с доступностью мест, что является несомненным плюсом проживания в мегаполисе -в шаговой доступности- парк Куракина дача, Ивановский карьер с оборудованной набережной и смотровой площадкой, для

любителей водных прогулок- Речной вокзал
Квартира без обременений, документы к
сделке готовы, все собственники
совершеннолетние, полная сумма в договоре
купли-продажи.



актуальная планировка

Санкт-Петербург, Кибальчича ул., 12к2

КОМНАТ

3

ЭТАЖ

4/4

ОБЩАЯ ПЛОЩАДЬ

55.4м²

ЖИЛАЯ ПЛОЩАДЬ

37м²

9,6

16,8

10,8

5,7

2,5

7,1

3,0

в шаговой доступности

📍

🚶

🚶

🚶

move.ru

The map displays the Belovskoye Pole (БЕЛЕВСКОЕ ПОЛЕ) neighborhood in Saint Petersburg. Key features include:

- Streets:** Белевский просп. (Belovskiy Prospekt), ул. Кибальчича (Kibaltchicha Street), and ул. Седова (Sedova Street).
- Landmarks:**
 - Поликлиника № 46 (Polyclinic No. 46) marked with a red cross.
 - Управление по вопросам миграции (Migration Service) marked with a flag icon.
- Apartment Buildings:** Numerous buildings are labeled with codes such as 4к1, 6к2, 8к1, 8к2, 10к3, 12к1, 12к2, 12к3, 16к1, 16к3, 33, 35, 37, 39, 41, 43, 91к5, 93к3, 93к7, 95к3, 97к1, 97к6, 99к3, 128, 136, 1426, 144, 150, 132, 126, 128, 136, 1426, 144, 150, 132, 126.
- Other Labels:** литЕА, литКЯ, 3В, 25, 14, 10, 7, 31, 35, 37, 39, 41, 43, 28, 1.

The map is sourced from Яндекс Карты (Yandex Maps).

Move.ru - вся недвижимость России