

Создано: 28.01.2026 в 15:35

Обновлено: 28.01.2026 в 15:59

<https://spb.move.ru/objects/9288496789>

Агент

79119106283

Санкт-Петербург, Ланское шоссе, 65

9 650 000 ₽

Санкт-Петербург, Ланское шоссе, 65

Округ

[СПБ, Приморский район](#)

Квартира

Количество комнат

3

Высота потолков

2.5 м

Жилая площадь

37.5 м²

Площадь кухни

5.9 м²

Общая площадь

55.4 м²

Этаж

1/5

Детали объекта

Тип сделки

Продам

Раздел

[Квартиры](#)

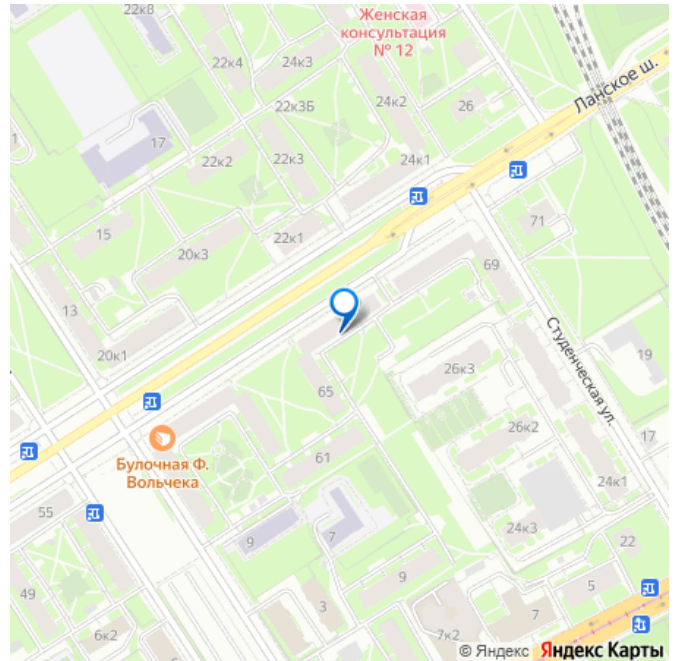
Тип санузла

раздельный

Вид из окна

во двор

для заметок



Ремонт

косметический

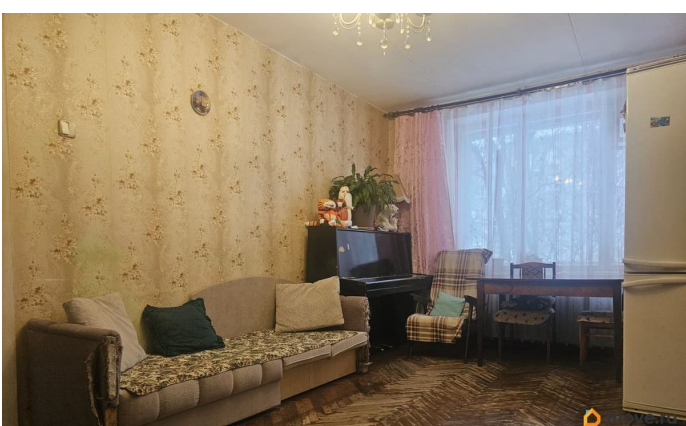
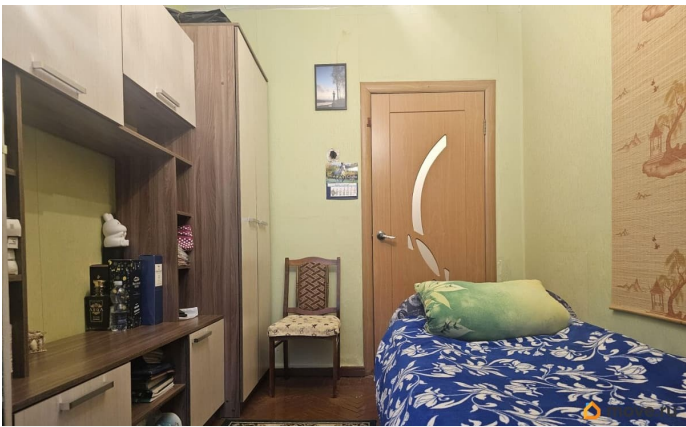
Покупка в ипотеку

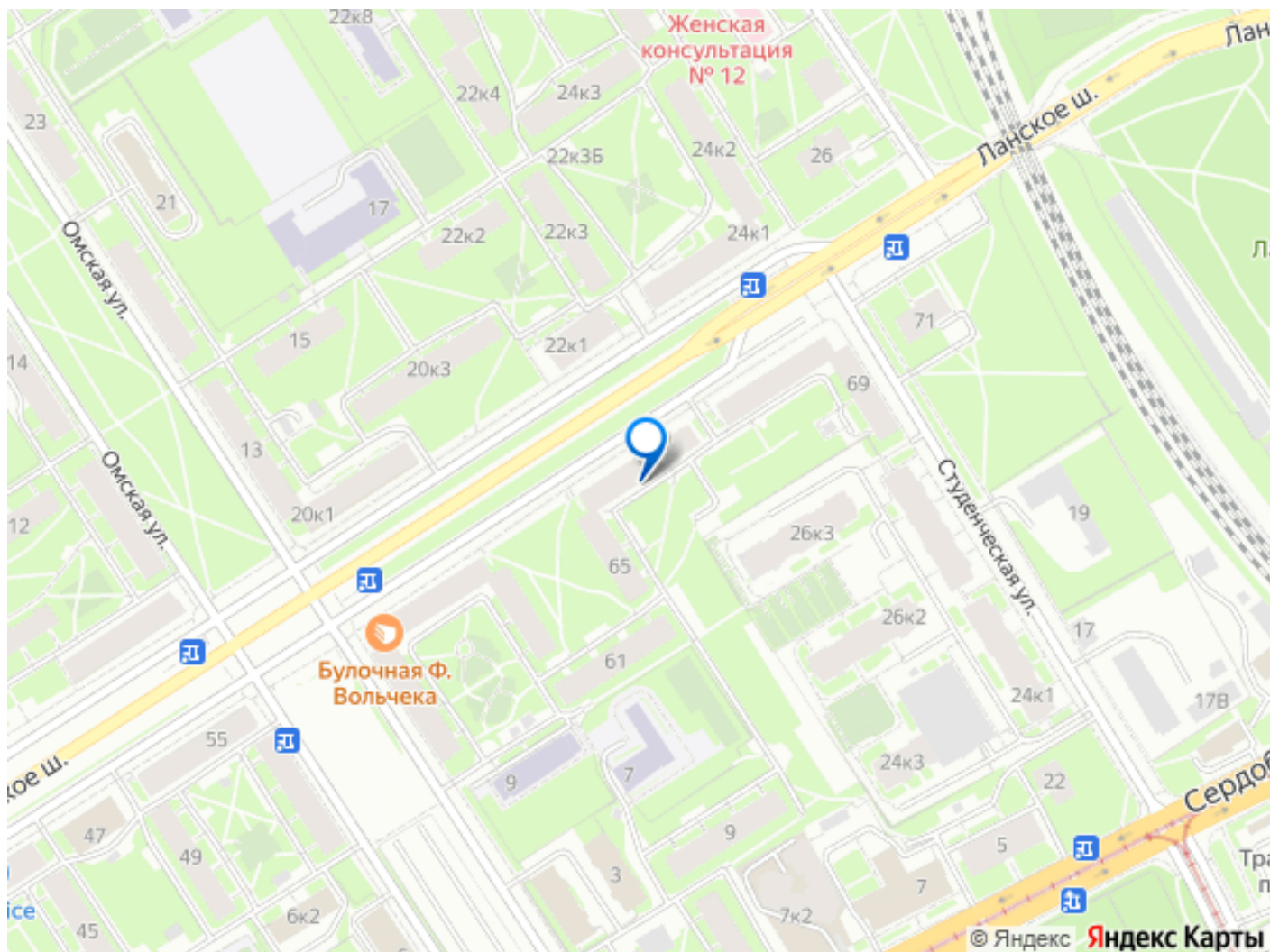
да

возможна ипотека, лифт, парковка

Описание

Продается трехкомнатная квартира в пятиэтажном доме. О КВАРТИРЕ: Общая площадь 55,4 кв.м., кухня 5,9 кв.м., жилая площадь 37,5 (8,7, 18,2 +11,6) кв.м. В квартире сделан косметический ремонт. Планировка смежно - изолированная. Две вместительные кладовые - одна в прихожей, вторая в маленькой комнате. Квартира чистая, аккуратная, можно въехать и постепенно обустраивать/переделывать под себя. Окна квартиры выходят в тихий двор. О ДОМЕ: Кирпичный 1961 года постройки. Во дворе дома есть места для парковки машины. Соседи тихие, спокойные. О РАЙОНЕ: Зеленый, обжитой, есть все необходимое в пешей доступности: магазины, кафе, аптеки, детский сад, школы, гимназия, парки: Ланской сад, Лесотехнической академии, Пионерский сад, поликлиники и др. ТРАНСПОРТНАЯ ДОСТУПНОСТЬ: В пешей доступности ж/д станция Ланская (10 минут), 20 минут пешком до станции метро Черная речка, в 5 минутах ходьбы остановки общественного транспорта. ДОКУМЕНТЫ: 1 взрослый собственник, более 5 лет в собственности, полная стоимость в договоре, легкая встречная покупка, без обременений, подходит под ипотеку. По всем вопросам звоните!





Move.ru - вся недвижимость России