

🕒 Создано: 08.11.2025 в 12:14

Обновлено: 03.02.2026 в 22:14

<https://spb.move.ru/objects/9286424705>

Олег Травин, ЭЛИТцентр

79819548328

**Санкт-Петербург, 27-я Васильевского
острова линия, 12Б**

12 500 000 ₽

Санкт-Петербург, 27-я Васильевского острова линия, 12Б

Округ

[СПБ, Василеостровский район](#)

Квартира

Количество комнат

3

Высота потолков

3 м

Жилая площадь

33.7 м²

Площадь кухни

8 м²

Общая площадь

55.5 м²

Этаж

4/5

Детали объекта

Тип сделки

Продам

Раздел

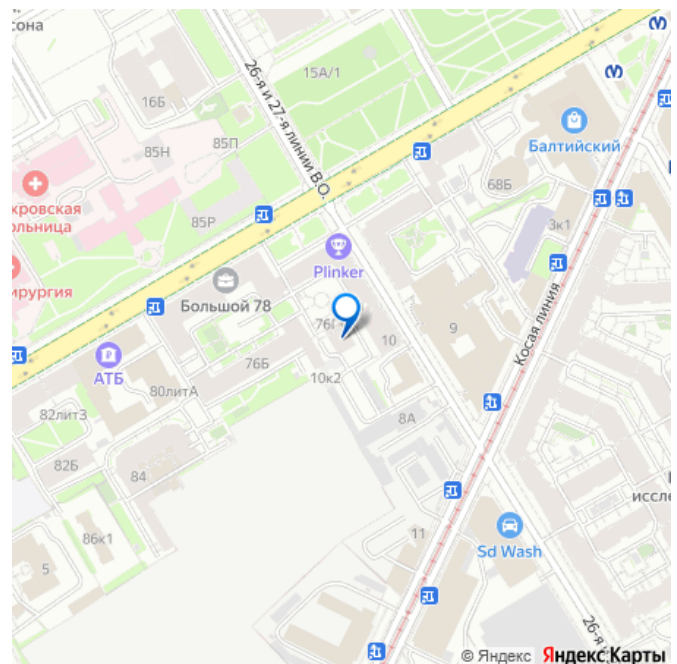
[Квартиры](#)

Тип санузла

раздельный

Вид из окна

для заметок



во двор

Ремонт

косметический

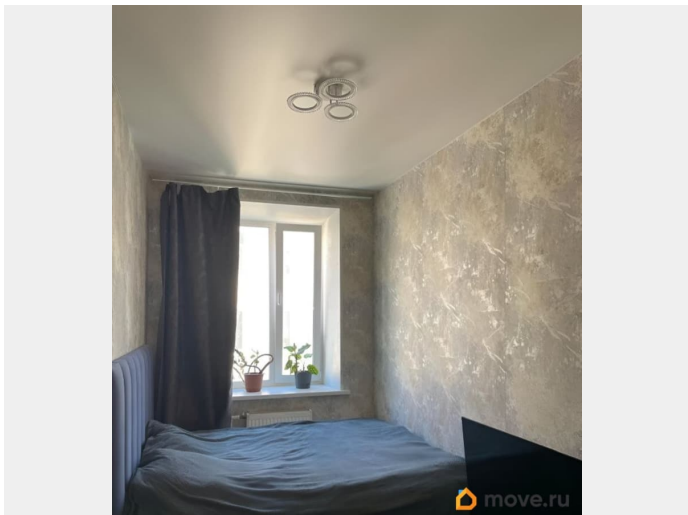
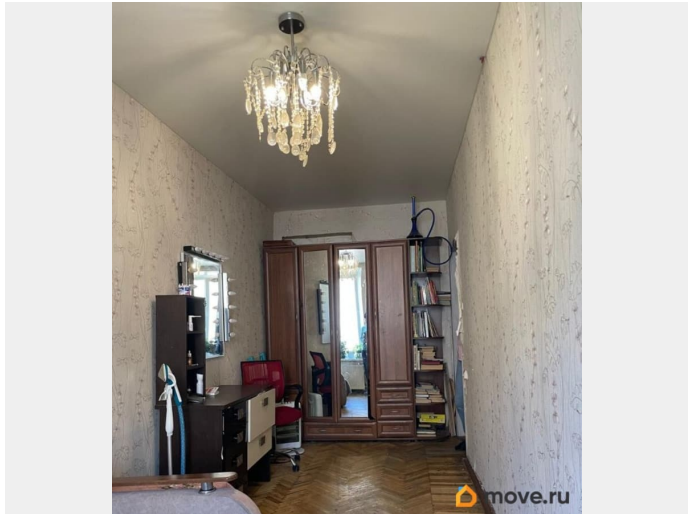
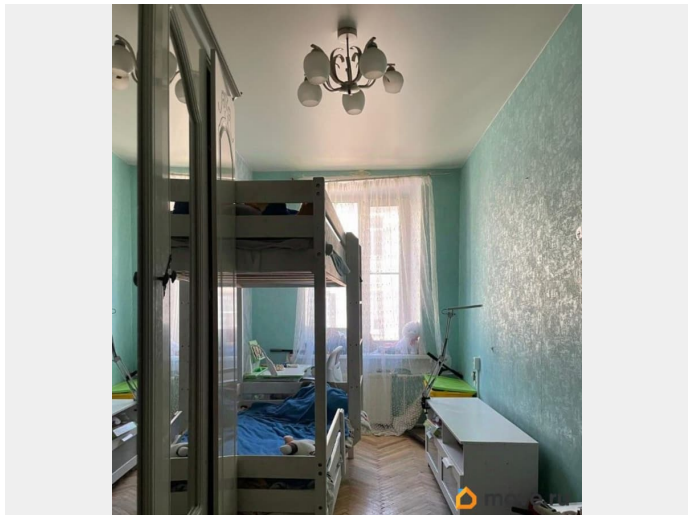
Покупка в ипотеку

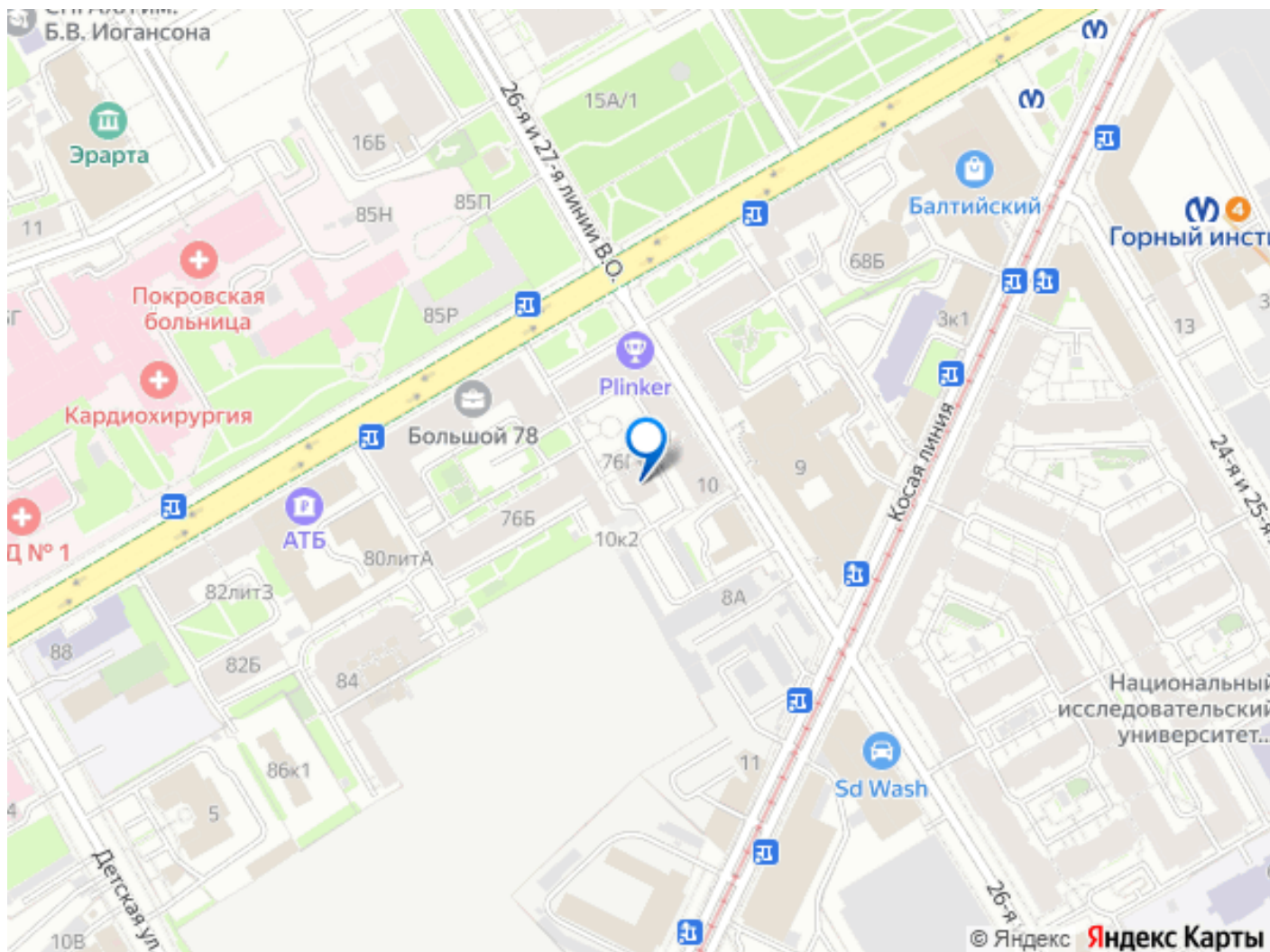
да

возможна ипотека, парковка

Описание

Василеостровский район это исторический центр Санкт-Петербурга, расположенный на двух островах, соединенных мостами через реки Неву и Малую Неву. Это один из самых престижных районов города благодаря своей уникальной архитектуре, богатой истории и близости к центру города. В продаже трёх комнатная квартира, комнаты изолированные, в квартире обычный косметический ремонт, что даёт вам переделать планировку квартиры и ремонт под себя! До метро Горный институт пешая доступность. Преимущества этого дома закрытый двор, есть своя парковка для жильцов дома, что редкость для центра города! Идеальная локация в пешей доступности магазины различного назначения, кафе рестораны, пекарни, школа, сад. Рядом есть парк, где много зелени тоже не мало важно! До Набережной Лейтината Шмида можно пройти пешком, с выходом на Неву, летом в сезон белых ночей очень красиво, можно наблюдать с набережной развод мостов! По всем вопросам звоните, если не отвечаю пишите я перезвоню. Агентам звонить при наличии покупателя! Реальному покупателю торг при осмотре!!!





Move.ru - вся недвижимость России